

Bretagne, Ille-et-Vilaine
Hédé-Bazouges
20 Place de la Mairie

Maison à boutique, 20 place de la Mairie (Hédé fusionnée avec Bazouges-sous-Hédé pour former la commune de Hédé-Bazouges en 2009)

Références du dossier

Numéro de dossier : IA35039389
Date de l'enquête initiale : 2005
Date(s) de rédaction : 2005, 2025
Cadre de l'étude : inventaire préliminaire Hédé, étude d'inventaire Hédé
Degré d'étude : recensé

Désignation

Dénomination : maison

Compléments de localisation

Milieu d'implantation : en village
Références cadastrales : 1983, A

Historique

Bien que très transformée en façade, notamment par la création d'un devanture de boutique, cette maison est datable de la seconde moitié du 17^e siècle. En effet, certains vestiges de baies d'origine ainsi que la corniche composée de modillons en granite permettent d'avancer cette datation. D'après Paul Banéat, ce bâtiment est appelé la Maison de Saint-Juvat. Sur le premier cadastre de la commune datant de 1835, le bâtiment possédait un plan en L. En effet, à l'arrière, se trouve un autre corps de bâtiment sur lequel se voit encore un arc en plein cintre qui pourrait être un ancien porche.

Période(s) principale(s) : 2^e moitié 17^e siècle

Description

Ce bâtiment est élevé en moellon de granite et couvert d'ardoise. La pente de toiture est très importante et il existe un coyau. Sous ce coyau, au sommet des murs, se déroule en façade une corniche à modillons composée de corbelets de granite. Le bâtiment possède un plan en L ; il existe en effet une aile en retour d'équerre à l'ouest, sur laquelle se voit encore la trace d'un arc en plein cintre.

Éléments descriptifs

Matériau(x) du gros-œuvre, mise en œuvre et revêtement : granite ; moellon
Matériau(x) de couverture : ardoise

Statut, intérêt et protection

Statut de la propriété : propriété privée

Références documentaires

Bibliographie

- **Le département d'Ile-et-Vilaine, Histoire, Archéologie, Monuments.**
BANEAT, Paul. **Le département d'Ile-et-Vilaine, Histoire, Archéologie, Monuments.** Rennes : J. Larcher, 1929.
p. 183
Région Bretagne (Service de l'Inventaire du patrimoine culturel)

Annexe 1

Etude Label Communes du Patrimoine Rural de Bretagne, Hédé-Bazouges, 2023

[Consultez ici](#)

Données complémentaires

Données complémentaires architecture IP35

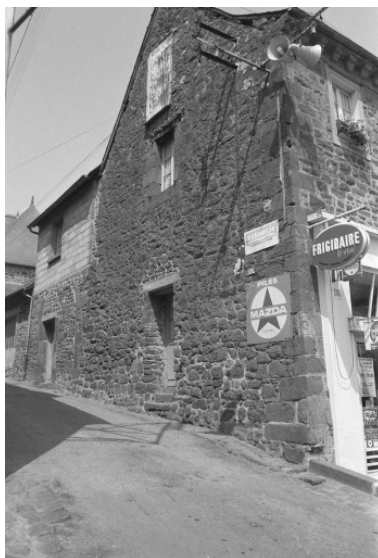
Données complémentaires architecture IP35 : inventaire préliminaire des communes du département d'Ile-et-Vilaine

| | |
|--------|----------------------|
| HYPOI | sans objet |
| MURS1 | granite ; moellon |
| SCLE1 | 2e moitié 17e siècle |
| IAUT | sans objet |
| ICHR | typicum |
| IESP | typicum |
| ICONTX | intégré |
| SEL | repéré |

Illustrations



Vue de la façade est
Phot. Laurence Marquet
IVR53_20243532271NUCA



Pignon sud
Phot. J. R. Trochet



Ancien porche, ruelle du château
Phot. J. R. Trochet
IVR53_19753500997Z

IVR53_19753500996Z



Vue générale sud-est
Phot. Stéphanie Ménard
IVR53_20053518298NUCA



Vue est
Phot. J. R. Trochet
IVR53_19753500995Z

Dossiers liés

Dossiers de synthèse :

Architecture artisanale, industrielle ou commerciale sur la commune de Hédé (fusionnée avec Bazouges-sous-Hédé pour former la commune de Hédé-Bazouges en 2009). (IA35039305) Bretagne, Ille-et-Vilaine, Hédé-Bazouges

Les maisons et les fermes sur la commune de Hédé (fusionnée avec Bazouges-sous-Hédé pour former la commune de Hédé-Bazouges en 2009). (IA35039299) Bretagne, Ille-et-Vilaine, Hédé-Bazouges

Oeuvre(s) contenue(s) :

Oeuvre(s) en rapport :

Place de la Mairie (Hédé fusionnée avec Bazouges-sous-Hédé pour former la commune de Hédé-Bazouges en 2009) (IA35039376) Bretagne, Ille-et-Vilaine, Hédé-Bazouges, Place de la Mairie

Ville de Hédé (fusionnée avec Bazouges-sous-Hédé pour former la commune de Hédé-Bazouges en 2009).

(IA35039307) Bretagne, Ille-et-Vilaine, Hédé-Bazouges

Auteur(s) du dossier : Sabrina Dalibard, Stéphanie Ménard, Association Communes du Patrimoine Rural de Bretagne

Copyright(s) : (c) Inventaire général ; (c) Région Bretagne ; (c) Association Communes du Patrimoine Rural de Bretagne



Vue de la façade est

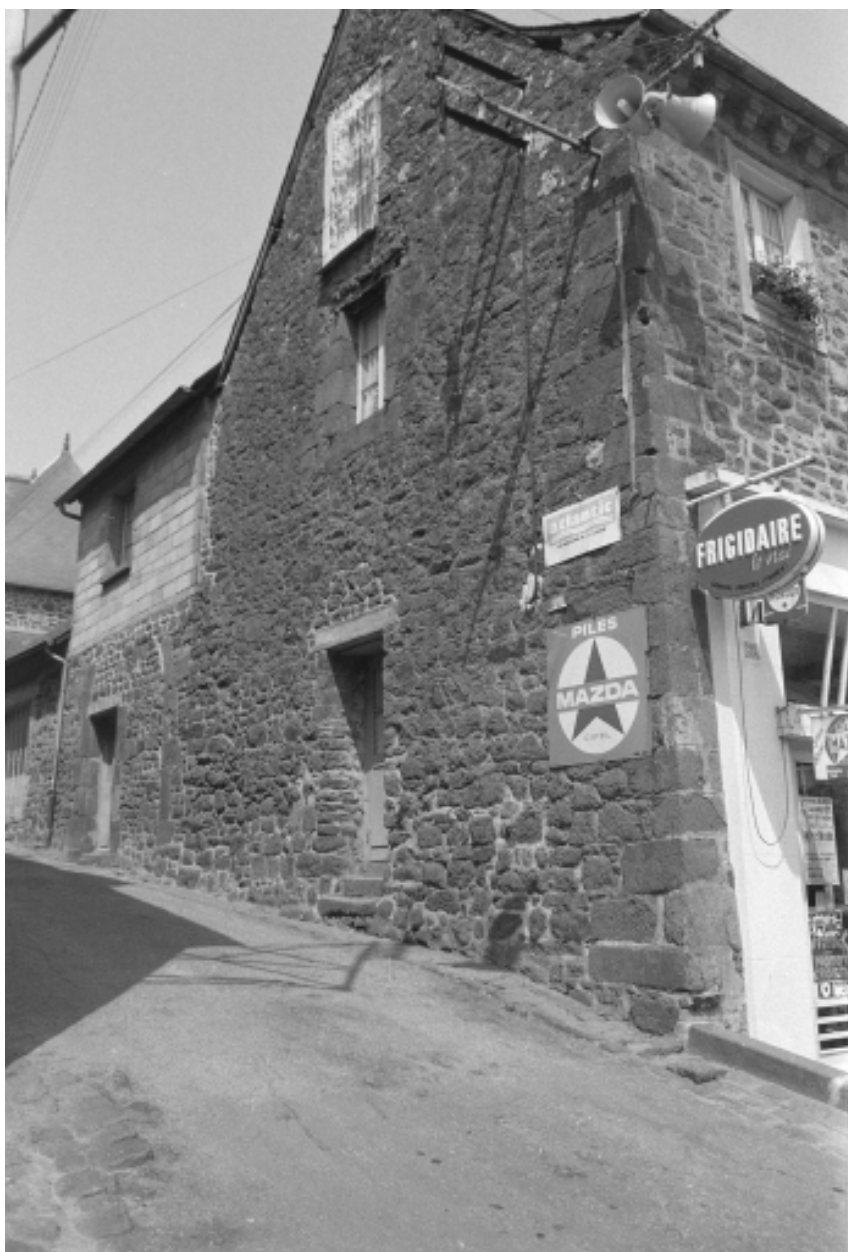
IVR53_20243532271NUCA

Auteur de l'illustration : Laurence Marquet

Date de prise de vue : 2024

(c) Association Communes du Patrimoine Rural de Bretagne

reproduction soumise à autorisation du titulaire des droits d'exploitation



Pignon sud

IVR53_19753500996Z

Auteur de l'illustration : J. R. Trochet

(c) Inventaire général, ADAGP

reproduction soumise à autorisation du titulaire des droits d'exploitation



Ancien porche, ruelle du château

IVR53_19753500997Z

Auteur de l'illustration : J. R. Trochet

(c) Inventaire général, ADAGP

reproduction soumise à autorisation du titulaire des droits d'exploitation



Vue générale sud-est

IVR53_20053518298NUCA

Auteur de l'illustration : Stéphanie Ménard

(c) Inventaire général, ADAGP

reproduction soumise à autorisation du titulaire des droits d'exploitation



Vue est

IVR53_19753500995Z

Auteur de l'illustration : J. R. Trochet

(c) Inventaire général, ADAGP

reproduction soumise à autorisation du titulaire des droits d'exploitation