

Bretagne, Ille-et-Vilaine
Saint-Sulpice-des-Landes
la Roche Giffard

Château de la Roche-Giffard (Saint-Sulpice-des-Landes) - ancienne enquête thématique régionale Inventaire des châteaux du 19e siècle en Bretagne

Références du dossier

Numéro de dossier : IA35046441

Date de l'enquête initiale : 1982

Date(s) de rédaction : 1982, 2004

Cadre de l'étude : inventaire topographique , enquête thématique régionale Inventaire des châteaux du 19e siècle en Bretagne

Degré d'étude : étudié

Référence du dossier Monument Historique : IA00007691

Désignation

Dénomination : château

Parties constituantes non étudiées : parc, avenue de jardin, communs, chapelle, écurie

Compléments de localisation

Milieu d'implantation : isolé

Références cadastrales :

Historique

Construit sur le site ancien d'un château fort détruit, célèbre pendant la Ligue, l'actuel édifice date de la 2e moitié du 19e siècle. Orain écrit en 1882 : 'Le propriétaire actuel du château de la Roche-Giffard et de la forêt de Teillay, M. Récipion, député des Alpes-Maritimes, a fait de cette résidence, admirablement située au milieu des bois, une habitation princière où se donnent rendez-vous, chaque année, toutes les célébrités françaises'.

Période(s) principale(s) : 2e moitié 19e siècle

Personne(s) liée(s) à l'histoire de l'oeuvre : Récipion (propriétaire, attribution par travaux historiques)

Description

Edifice de plan en H : le corps central rectangulaire, double en profondeur, est encadré de deux ailes formant quatre pavillons en saillie sur les façades principales. Il s'élève au-dessus d'un étage de soubassement formant terrasse et comprend un rez-de-chaussée, un étage carré et deux étages de comble. Du côté de l'arrivée, le corps central comprend 7 travées : les 3 travées centrales sont marquées par un léger avant-corps prolongé par un pavillon au niveau des toits et par un grand perron de forme ovale à deux volées courbes descendant dans la cour. Sur le jardin, la travée centrale est encadrée de pilastres (?) et surmontée d'un fronton au niveau du toit. La maçonnerie est en moellon enduit avec encadrements de baies, chaînes d'angle harpées, balcons, corniches et lucarnes en pierre de taille. Importants communs et parc.

Éléments descriptifs

Matériau(x) du gros-oeuvre, mise en oeuvre et revêtement : schiste ; grès ; granite ; brique ; calcaire ; enduit ; moellon

Matériau(x) de couverture : ardoise

Plan : plan régulier en H

Étage(s) ou vaisseau(x) : étage de soubassement, rez-de-chaussée surélevé, 1 étage carré, 2 étages de comble

Élévations extérieures : élévation ordonnancée

Type(s) de couverture : toit à longs pans ; toit en pavillon ; croupe ; noue

Typologies et état de conservation

Typologies : reconstruction (?). Néo-XVIIe

État de conservation : remanié

Statut, intérêt et protection

Le château de la Roche-Giffard est l'un des édifices majeurs du corpus des châteaux de style néo-XVIIe siècle construits en Ille-et-Vilaine. Ses proportions monumentales, renforcées par une implantation en terrasse, ainsi que la présence d'importantes écuries et dépendances servent une volonté d'ostentation peu commune dans le département. Il s'agit d'une des propriétés réalisées pour un commanditaire étranger à la région qui y établit un domaine de chasse.

Intérêt de l'œuvre : à signaler

Protections : inscrit MH, 2014/10/27

Inscription façades et toitures du logis ; terrasses attenants au logis avec leurs perrons et escaliers ; trois pièces du logis : salon lambrissé situé à droite de l'entrée, grand hall sur deux niveaux situé à l'arrière, chambre capitonnée située au premier étage ; façades et toitures des communs nord et sud, des chenils ; grande allée ouest conduisant au château ; cour d'arrivée avec son bassin circulaire, ses allées et ses murs ; parcelle située à l'arrière du château avec sa glacière ; parcelles situées en contrebas au sud du château avec leurs murs ; façades et toitures de la chapelle (cadastre section B : parcelles 1191, 1192, 1209, 1210, 1211, 1213, 1214, 1217, 1218, 1219, 1224, 1288).

Statut de la propriété : propriété d'une personne privée

Références documentaires

Documents figurés

- **Fleurigné (I. et V.) Le château de Bois Février**
A.D. 35. Fonds Lagrée : 6 Fi (cartes postales anciennes).
Archives départementales d'Ille-et-Vilaine

Bibliographie

- **Géographie pittoresque du département d'Ille-et-Vilaine**
ORAIN, Adolphe. **Géographie pittoresque du département d'Ille-et-Vilaine**. Rennes : imp. A. Le Roy, 1882.
p. 335

Liens web

- Lien vers la base Architecture Mérimée (notice Monuments Historiques) : http://www.culture.gouv.fr/public/mistral/merimee_fr?ACTION=CHERCHER&FIELD_98=REF&VALUE_98=%20PA35000066

Annexe 1

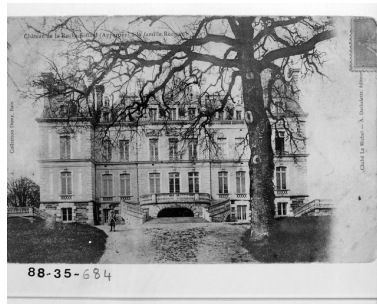
Etude d'inventaire sur le canton de Grand-Fougeray, 1982 :

[Lien PDF](#)

Illustrations



Façade sur jardin : vue générale
Repro. Guy Artur, Repro.
Norbert Lambart, Autr. Le
Michel, Autr. Dechelette
IVR53_19883500682X



Façade sur l'arrivée : vue générale
Repro. Guy Artur, Repro.
Norbert Lambart, Autr. Le
Michel, Autr. Dechelette
IVR53_19883500684X



Le parc et les commons
Repro. Guy Artur, Repro.
Norbert Lambart, Autr.
Edmond Mary-Rousselière
IVR53_19883500685X

Auteur(s) du dossier : Elise Lauranceau

Copyright(s) : (c) Inventaire général



Façade sur jardin : vue générale

Référence du document reproduit :

- **Fonds Lagrée - Carte postale ancienne. Collection Demy - Château de la Roche-Giffard, Cne de Saint-Sulpice-des-Landes, côté de l'avenue.**
Archives départementales d'Ille-et-Vilaine : 8Fi

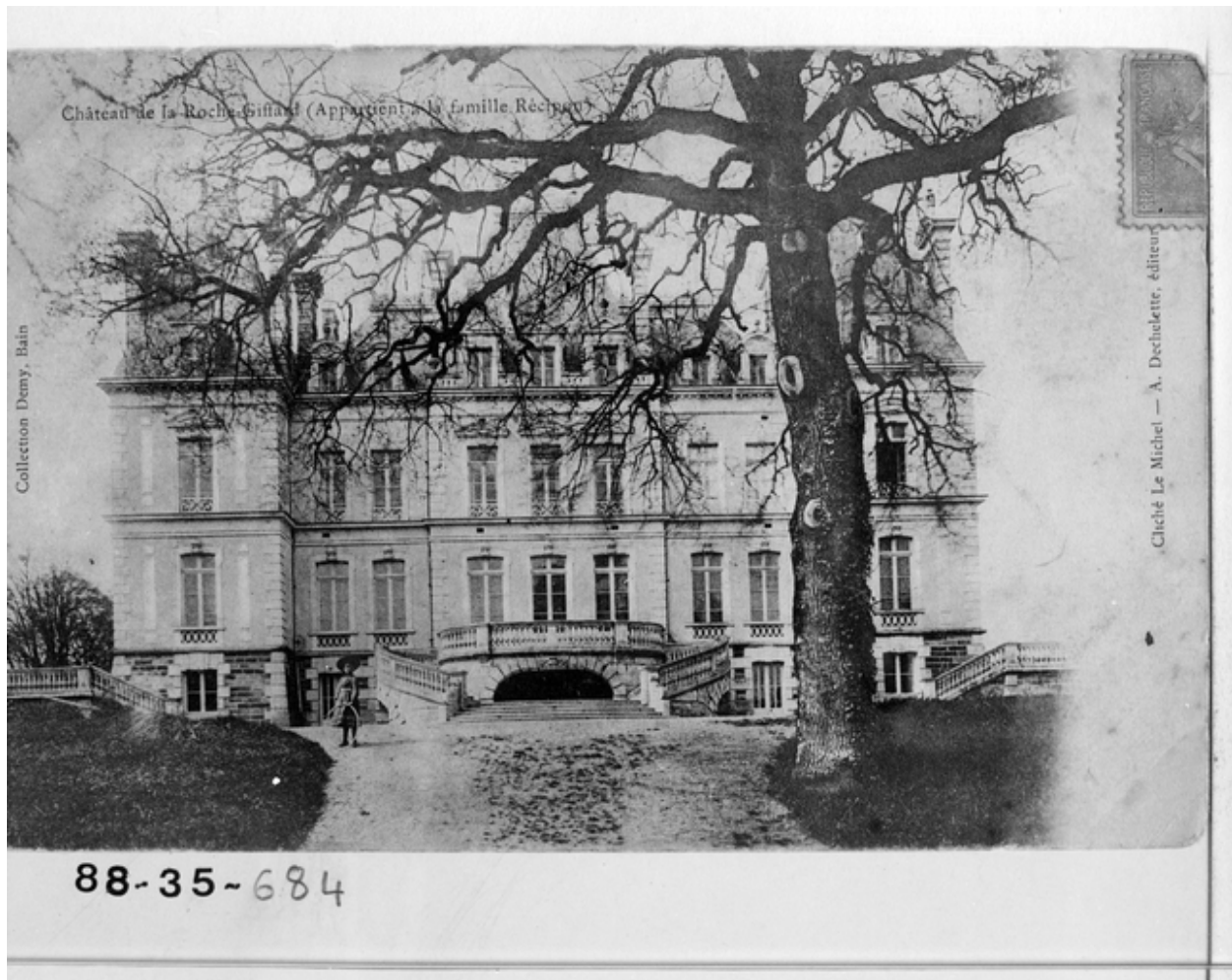
IVR53_19883500682X

Auteur de l'illustration (reproduction) : Guy Artur, Auteur de l'illustration (reproduction) : Norbert Lambart

Auteur du document reproduit : Le Michel, Dechelette

(c) Inventaire général, ADAGP

reproduction soumise à autorisation du titulaire des droits d'exploitation



Façade sur l'arrivée : vue générale

Référence du document reproduit :

- **Fonds Lagrée - Carte postale ancienne. Collection Demy - Château de la Roche-Giffard.**
Archives départementales d'Ille-et-Vilaine : 8Fi

IVR53_19883500684X

Auteur de l'illustration (reproduction) : Guy Artur, Auteur de l'illustration (reproduction) : Norbert Lambert

Auteur du document reproduit : Le Michel, Dechelette

(c) Inventaire général, ADAGP

reproduction soumise à autorisation du titulaire des droits d'exploitation



Le parc et les communs

Référence du document reproduit :

- **Fonds Lagrée - Carte postale ancienne. 2903 - Saint-Sulpice-des-Landes (I.-et-V.) - Château de la Roche-Giffard - Le Parc et les Dépendances.**
Archives départementales d'Ille-et-Vilaine : 8Fi

IVR53_19883500685X

Auteur de l'illustration (reproduction) : Guy Artur, Auteur de l'illustration (reproduction) : Norbert Lambart

Auteur du document reproduit : Edmond Mary-Rousselière

(c) Inventaire général, ADAGP

reproduction soumise à autorisation du titulaire des droits d'exploitation