

Bretagne, Ille-et-Vilaine
Pleugueneuc
le Gage

Château du Gage (Pleugueneuc)

Références du dossier

Numéro de dossier : IA35042574

Date de l'enquête initiale : 2004

Date(s) de rédaction : 2004, 2006

Cadre de l'étude : enquête thématique régionale Inventaire des châteaux du 19e siècle en Bretagne, inventaire préliminaire Pleugueneuc

Degré d'étude : recensé

Désignation

Dénomination : château

Parties constituantes non étudiées : chapelle, ferme, jardin, verger, clôture de jardin, fossé de clôture de jardin, portail

Compléments de localisation

Milieu d'implantation : isolé

Références cadastrales : 1982, ZN

Historique

Le Gage a vraisemblablement été reconstruit dans le 3e quart du 19e siècle suivant une disposition générale s'inspirant de celle du vieux château - connu par un dessin reproduit par Frotier de la Messelière - mais dans un style néo gothique suivant le goût moderne de l'époque rompant avec le style Louis XIII du précédent : un corps de logis cantonné de deux ailes circulaires est devancé par un pavillon et une chapelle à l'arrière d'un saut de loup semi circulaire fermé dans l'axe par un portail. Seul le portail et la chapelle Saint-Michel probablement reconstruite au 18e siècle - elle a toutefois perdu sa toiture brisée qu'elle exposait à la fin du 19e siècle - sont conservés. Un colombier en terre est détruit au sud est et le puits daté 1625 dans la cour de la ferme au nord, vendu à la fin du 20e siècle, est aujourd'hui conservé au château de la Chapelle-aux-Fitzméens.

Période(s) principale(s) : 3e quart 19e siècle

Période(s) secondaire(s) : 2e quart 17e siècle

Dates : 1625 (porte la date)

Description

Éléments descriptifs

Matériau(x) du gros-oeuvre, mise en oeuvre et revêtement : granite ; schiste ; moellon ; moellon

Matériau(x) de couverture : ardoise

Statut, intérêt et protection

Statut de la propriété : propriété privée

Références documentaires

Documents figurés

- **Château du Gage, à M. le Comte Henri de France, Pleugueneuc (I.-et-V.)**, carte postale, V.D. 53, [s.d.] (A. D. d'Ille-et-Vilaine : Pleugueneuc 6 Fi).
- **3148. Pleugueneuc (I.-et-V.). Château du Gage, vue prise du parc**, carte postale, V.D. 53, [s.d.] (A. D. d'Ille-et-Vilaine : Pleugueneuc 6 Fi).
- **Plan géométrique parcellaire de la commune de Pleugueneuc, section C1 dite de Villains**, [1835], échelle 1/2500e (A. D. d'Ille-et-Vilaine : G).
- **Pleugueneuc. Château du Gage, avant 1860**, dessin de H. Frotier de la Messelière d'après un tableau conservé dans le château actuel. In BANÉAT, Paul. **Le Département d'Ille-et-Vilaine, histoire, archéologie, monuments**. Rennes : Librairie Moderne J. Larcher, 1927-1929, 4 vol. tome III, p. 131
- **Château du Gage**, dessins par Frotier de la Messelière. In FROTIER DE LA MESSELIÈRE, Henri. **Le Guide de l'Ille-et-Vilaine ; guide historique, guide touristique**. nlle éd. [1907]. Plouagat : GP Impressions, 1994. p. 151
- **Margelle du puits du château du Gage**, dessin du 11 avril 1912 par Frotier de la Messelière. In FROTIER DE LA MESSELIÈRE, Henri. **Le Guide de l'Ille-et-Vilaine ; guide historique, guide touristique**. nlle éd. [1907]. Plouagat : GP Impressions, 1994. p. 150

Bibliographie

- **Le Département d'Ille-et-Vilaine, histoire, archéologie, monuments**
BANÉAT, Paul. **Le Département d'Ille-et-Vilaine, histoire, archéologie, monuments**. Rennes : Librairie Moderne J. Larcher, 1927-1929, 4 vol. tome III, p. 131
Archives départementales d'Ille-et-Vilaine
- GUILLOTIN DE CORSON, Amédée. **Pouillé historique de l'archevêché de Rennes**. Rennes : Fougeray Libraire-éditeur. Paris : René Hatton Libraire-éditeur, 1882-1886, 6 vol. tome V, p. 487
- MONIER, M.-E. **Châteaux, manoirs et paysages ou quinze promenades autour de Dinan**. Mayenne : Joseph Floch imprimeur-éditeur, 1975. p. 227

Annexe 1

20063510449NUC : Archives départementales d'Ille-et-Vilaine, G.
19883500505XB : AD, Ille-et-Vilaine, 8Fi.
19883500504XB : AD, Ille-et-Vilaine, 8Fi.
19883500503XB : AD, Ille-et-Vilaine, 8Fi.

Données complémentaires

Données complémentaires architecture IP35

Données complémentaires architecture IP35 : inventaire préliminaire des communes du département d'Ile-et-Vilaine

HYPOI	sans objet
HYPOE	sans objet
MURS1	granite ; moellon ; schiste ; moellon
SCLE1	3e quart 19e siècle
IAUT	sans objet
ICHR	nsp
IESP	nsp
ICONTX	autre
SEL	sélection possible

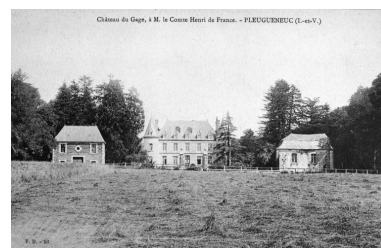
Illustrations



Le château en 1835
 Repro. Archives
 départementales d'Ile-et-Vilaine
 IVR53_20063510449NUC



Carte postale
 Phot. Claude Quillivic
 IVR53_20063510488NUCA



Carte postale
 Phot. Guy Artur, Phot.
 Norbert Lambart
 IVR53_19883500505XB



Carte postale
 Phot. Guy Artur, Phot.
 Norbert Lambart
 IVR53_19883500504XB



Carte postale
 Phot. Guy Artur, Phot.
 Norbert Lambart, Autr.
 Edmond Mary-Rousselière
 IVR53_19883500503XB



Vue de situation nord est
 Phot. Claude Quillivic
 IVR53_20063511013NUCA



Vue de situation sud
 Phot. Claude Quillivic
 IVR53_20063511003NUCA



Vue générale sud
 Phot. Norbert Lambart
 IVR53_20063501174NUCA



Vue générale sud
 Phot. Norbert Lambart
 IVR53_20063501175NUCA



Vue générale sud
Phot. Norbert Lambart
IVR53_20063501168NUCA



Vue générale sud
Phot. Norbert Lambart
IVR53_20063501169NUCA



Vue partielle sud
Phot. Norbert Lambart
IVR53_20063501167NUCA



Vue partielle sud
Phot. Norbert Lambart
IVR53_20063501166NUCA



Vue partielle sud
Phot. Norbert Lambart
IVR53_20063501165NUCA



Logis ; vue générale sud
Phot. Norbert Lambart
IVR53_20063501170NUCA



Logis ; vue générale nord
Phot. Norbert Lambart
IVR53_20063500966NUCA



Pignon est
Phot. Norbert Lambart
IVR53_20063500965NUCA



Epi de faitage
Phot. Norbert Lambart
IVR53_20063501176NUCA



Chapelle
Phot. Norbert Lambart
IVR53_20063501172NUCA



Chapelle
Phot. Claude Quillivic
IVR53_20063510947NUCA



Pavillon
Phot. Norbert Lambart
IVR53_20063501171NUCA



Portail
Phot. Norbert Lambart
IVR53_20063501173NUCA



Saut de loup
Phot. Claude Quillivic
IVR53_20063510989NUCA

Dossiers liés

Dossiers de synthèse :

Les châteaux du 19e siècle en Bretagne (IA35046224)

Présentation de la commune de Pleugueneuc (IA35042564) Bretagne, Ille-et-Vilaine, Pleugueneuc

Les demeures, manoirs ou châteaux sur la commune de Pleugueneuc (IA35042565) Bretagne, Ille-et-Vilaine, Pleugueneuc

Oeuvre(s) contenue(s) :

Oeuvre(s) en rapport :

Ferme, le Gage (Pleugueneuc) (IA35042848) Bretagne, Ille-et-Vilaine, Pleugueneuc, le Gage

Auteur(s) du dossier : Claude Quillivic, Elise Lauranceau

Copyright(s) : (c) Inventaire général



Le château en 1835

IVR53_20063510449NUC

Auteur de l'illustration (reproduction) : Archives départementales d'Ile-et-Vilaine

Technique de relevé : relevé au théodolite ;

(c) Conseil général d'Ile-et-Vilaine

reproduction soumise à autorisation du titulaire des droits d'exploitation



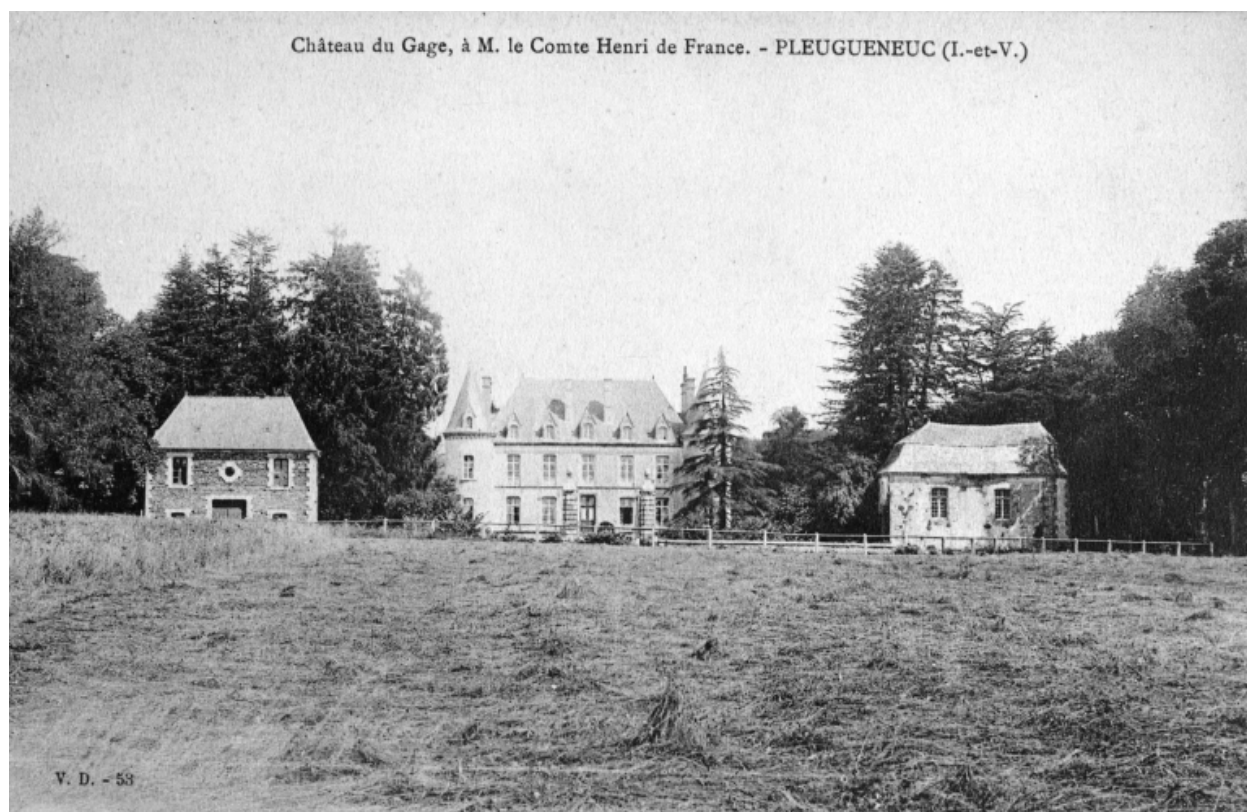
Carte postale

IVR53_20063510488NUCA

Auteur de l'illustration : Claude Quillivic

(c) Inventaire général, ADAGP

reproduction soumise à autorisation du titulaire des droits d'exploitation



Carte postale

IVR53_19883500505XB

Auteur de l'illustration : Guy Artur, Auteur de l'illustration : Norbert Lambart

(c) Inventaire général, ADAGP

reproduction soumise à autorisation du titulaire des droits d'exploitation



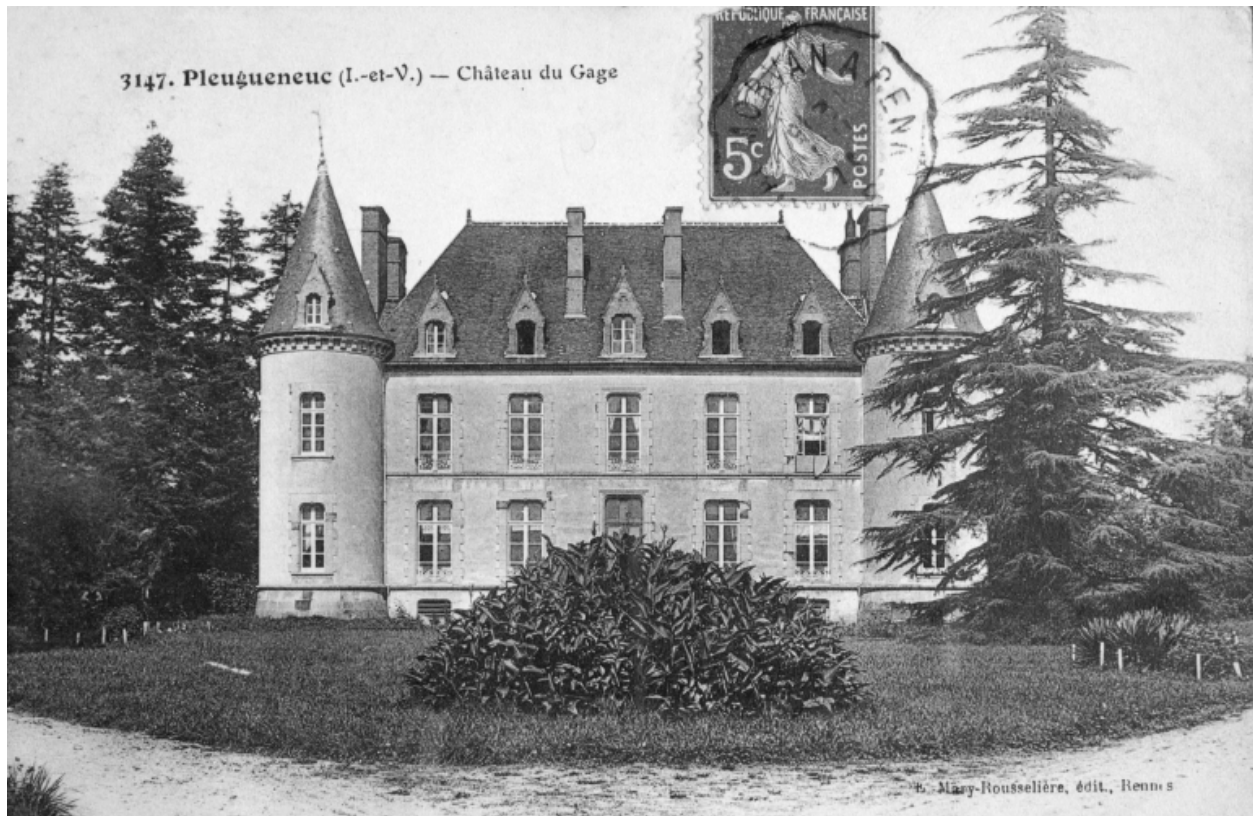
Carte postale

IVR53_19883500504XB

Auteur de l'illustration : Guy Artur, Auteur de l'illustration : Norbert Lambart

(c) Inventaire général, ADAGP

reproduction soumise à autorisation du titulaire des droits d'exploitation



Carte postale

IVR53_19883500503XB

Auteur de l'illustration : Guy Artur, Auteur de l'illustration : Norbert Lambart

Auteur du document reproduit : Edmond Mary-Rousselière

(c) Inventaire général, ADAGP

reproduction soumise à autorisation du titulaire des droits d'exploitation



Vue de situation nord est

IVR53_20063511013NUCA

Auteur de l'illustration : Claude Quillivic

(c) Inventaire général, ADAGP

reproduction soumise à autorisation du titulaire des droits d'exploitation



Vue de situation sud

IVR53_20063511003NUCA

Auteur de l'illustration : Claude Quillivic

(c) Inventaire général, ADAGP

reproduction soumise à autorisation du titulaire des droits d'exploitation



Vue générale sud

IVR53_20063501174NUCA

Auteur de l'illustration : Norbert Lambart

(c) Inventaire général, ADAGP

reproduction soumise à autorisation du titulaire des droits d'exploitation



Vue générale sud

IVR53_20063501175NUCA

Auteur de l'illustration : Norbert Lambart

(c) Inventaire général, ADAGP

reproduction soumise à autorisation du titulaire des droits d'exploitation



Vue générale sud

IVR53_20063501168NUCA

Auteur de l'illustration : Norbert Lambart

(c) Inventaire général, ADAGP

reproduction soumise à autorisation du titulaire des droits d'exploitation



Vue générale sud

IVR53_20063501169NUCA

Auteur de l'illustration : Norbert Lambart

(c) Inventaire général, ADAGP

reproduction soumise à autorisation du titulaire des droits d'exploitation



Vue partielle sud

IVR53_20063501167NUCA

Auteur de l'illustration : Norbert Lambart

(c) Inventaire général, ADAGP

reproduction soumise à autorisation du titulaire des droits d'exploitation



Vue partielle sud

IVR53_20063501166NUCA

Auteur de l'illustration : Norbert Lambart

(c) Inventaire général, ADAGP

reproduction soumise à autorisation du titulaire des droits d'exploitation



Vue partielle sud

IVR53_20063501165NUCA

Auteur de l'illustration : Norbert Lambart

(c) Inventaire général, ADAGP

reproduction soumise à autorisation du titulaire des droits d'exploitation



Logis ; vue générale sud

IVR53_20063501170NUCA

Auteur de l'illustration : Norbert Lambart

(c) Inventaire général, ADAGP

reproduction soumise à autorisation du titulaire des droits d'exploitation



Logis ; vue générale nord

IVR53_20063500966NUCA

Auteur de l'illustration : Norbert Lambart

(c) Inventaire général, ADAGP

reproduction soumise à autorisation du titulaire des droits d'exploitation



Pignon est

IVR53_20063500965NUCA

Auteur de l'illustration : Norbert Lambart

(c) Inventaire général, ADAGP

reproduction soumise à autorisation du titulaire des droits d'exploitation



Epi de faitage

IVR53_20063501176NUCA

Auteur de l'illustration : Norbert Lambart

(c) Inventaire général, ADAGP

reproduction soumise à autorisation du titulaire des droits d'exploitation



Chapelle

IVR53_20063501172NUCA

Auteur de l'illustration : Norbert Lambart

(c) Inventaire général, ADAGP

reproduction soumise à autorisation du titulaire des droits d'exploitation



Chapelle

IVR53_20063510947NUCA

Auteur de l'illustration : Claude Quillivic

(c) Inventaire général, ADAGP

reproduction soumise à autorisation du titulaire des droits d'exploitation



Pavillon

IVR53_20063501171NUCA

Auteur de l'illustration : Norbert Lambart

(c) Inventaire général, ADAGP

reproduction soumise à autorisation du titulaire des droits d'exploitation



Portail

IVR53_20063501173NUCA

Auteur de l'illustration : Norbert Lambart

(c) Inventaire général, ADAGP

reproduction soumise à autorisation du titulaire des droits d'exploitation



Saut de loup

IVR53_20063510989NUCA

Auteur de l'illustration : Claude Quillivic

(c) Inventaire général, ADAGP

reproduction soumise à autorisation du titulaire des droits d'exploitation