

Bretagne, Ille-et-Vilaine
Saint-Aubin-du-Cormier
dans le Cimetière

Chapelle Saint-Denis (chapelle de cimetière), dans le Cimetière (Saint-Aubin-du-Cormier)

Références du dossier

Numéro de dossier : IA00131004

Date de l'enquête initiale : 1992

Date(s) de rédaction : 1993

Cadre de l'étude : enquête thématique départementale Inventaire des églises et chapelles d'Ille-et-Vilaine

Degré d'étude : étudié

Désignation

Dénomination : chapelle

Précision sur la dénomination : chapelle de cimetière

Vocable : Saint-Denis

Parties constituantes non étudiées : cimetière

Compléments de localisation

Milieu d'implantation : en village

Références cadastrales : 1834, C1, 67 ; 1982, CI, 403 ; . dans cimetière non inventorié

Historique

Chapelle élevée au 4e quart du 19e siècle à l'emplacement d'un ancien sanctuaire détruit en 1880. Verrières signées Lecomte et Colin, Rennes 1894.

Période(s) principale(s) : 4e quart 19e siècle

Description

Plan allongé, voûte d'ogives, chevet à pans coupés, style néogothique.

Éléments descriptifs

Matériau(x) du gros-oeuvre, mise en oeuvre et revêtement : granite ; pierre de taille

Matériau(x) de couverture : ardoise

Plan : plan allongé

Étage(s) ou vaisseau(x) : 1 vaisseau

Couvrements : voûte d'ogives

Type(s) de couverture : toit à longs pans ; toit conique ; croupe ; pignon découvert

Typologies et état de conservation

Typologies : style néogothique ; chevet à pans coupés

Décor

Techniques : sculpture, vitrail

Représentations : croix ; crochet ; Vierge à l'Enfant ; saint Nicolas ; ornement géométrique ; rinceau ; Christ

Précision sur les représentations :

Christ au Sacré-Coeur.

Statut, intérêt et protection

Statut de la propriété : propriété publique

Annexe 1

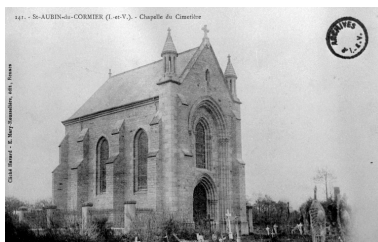
19933500294X : AD, Ille-et-Vilaine, 3 P 5477.

19943500227X : AD, Ille-et-Vilaine, 6Fi.

Illustrations



Extrait cadastral de 1834, section
CI n°67 (AD35 : 3 P 5477)
Phot. Bernard Bègne, Phot. M. Loyon
IVR53_19933500294X



Élévation Nord-Ouest : vue générale
(Carte postale ancienne, AD35 : 6Fi)
Phot. Bernard Bègne, Phot. M. Loyon
IVR53_19943500227X



Élévation Nord-Ouest : vue de situation
Phot. Bernard Bègne, Phot. M. Loyon
IVR53_19923500944X



Élévation Ouest : vue générale
Phot. Bernard Bègne, Phot. M. Loyon
IVR53_19923500945X



Intérieur : vue générale vers le chœur
Phot. Bernard Bègne, Phot. M. Loyon
IVR53_19923500946X



Intérieur, chœur, bas-relief gauche : vue générale
Phot. Bernard Bègne, Phot. M. Loyon
IVR53_19923500947X



Intérieur, chœur, bas-
relief droit : vue générale
Phot. Bernard Bègne, Phot. M. Loyon
IVR53_19923500948X

Dossiers liés

Dossiers de synthèse :

Les églises et chapelles d'Ile-et-Vilaine (IA00131084)

Oeuvre(s) contenue(s) :

Auteur(s) du dossier : Véronique Orain

Copyright(s) : (c) Inventaire général ; (c) Conseil général d'Ile-et-Vilaine



Extrait cadastral de 1834, section C1 n°67 (AD35 : 3 P 5477)

IVR53_19933500294X

Auteur de l'illustration : Bernard Bègne, Auteur de l'illustration : M. Loyon

(c) Inventaire général, ADAGP

reproduction soumise à autorisation du titulaire des droits d'exploitation



Elévation Nord-Ouest : vue générale (Carte postale ancienne, AD35 : 6Fi)

IVR53_19943500227X

Auteur de l'illustration : Bernard Bègne, Auteur de l'illustration : M. Loyon

(c) Inventaire général, ADAGP

reproduction soumise à autorisation du titulaire des droits d'exploitation



Elévation Nord-Ouest : vue de situation

IVR53_19923500944X

Auteur de l'illustration : Bernard Bègne, Auteur de l'illustration : M. Loyon

(c) Inventaire général, ADAGP

reproduction soumise à autorisation du titulaire des droits d'exploitation



Elévation Ouest : vue générale

IVR53_19923500945X

Auteur de l'illustration : Bernard Bègne, Auteur de l'illustration : M. Loyon

(c) Inventaire général, ADAGP

reproduction soumise à autorisation du titulaire des droits d'exploitation



Intérieur : vue générale vers le choeur

IVR53_19923500946X

Auteur de l'illustration : Bernard Bègne, Auteur de l'illustration : M. Loyon

(c) Inventaire général, ADAGP

reproduction soumise à autorisation du titulaire des droits d'exploitation



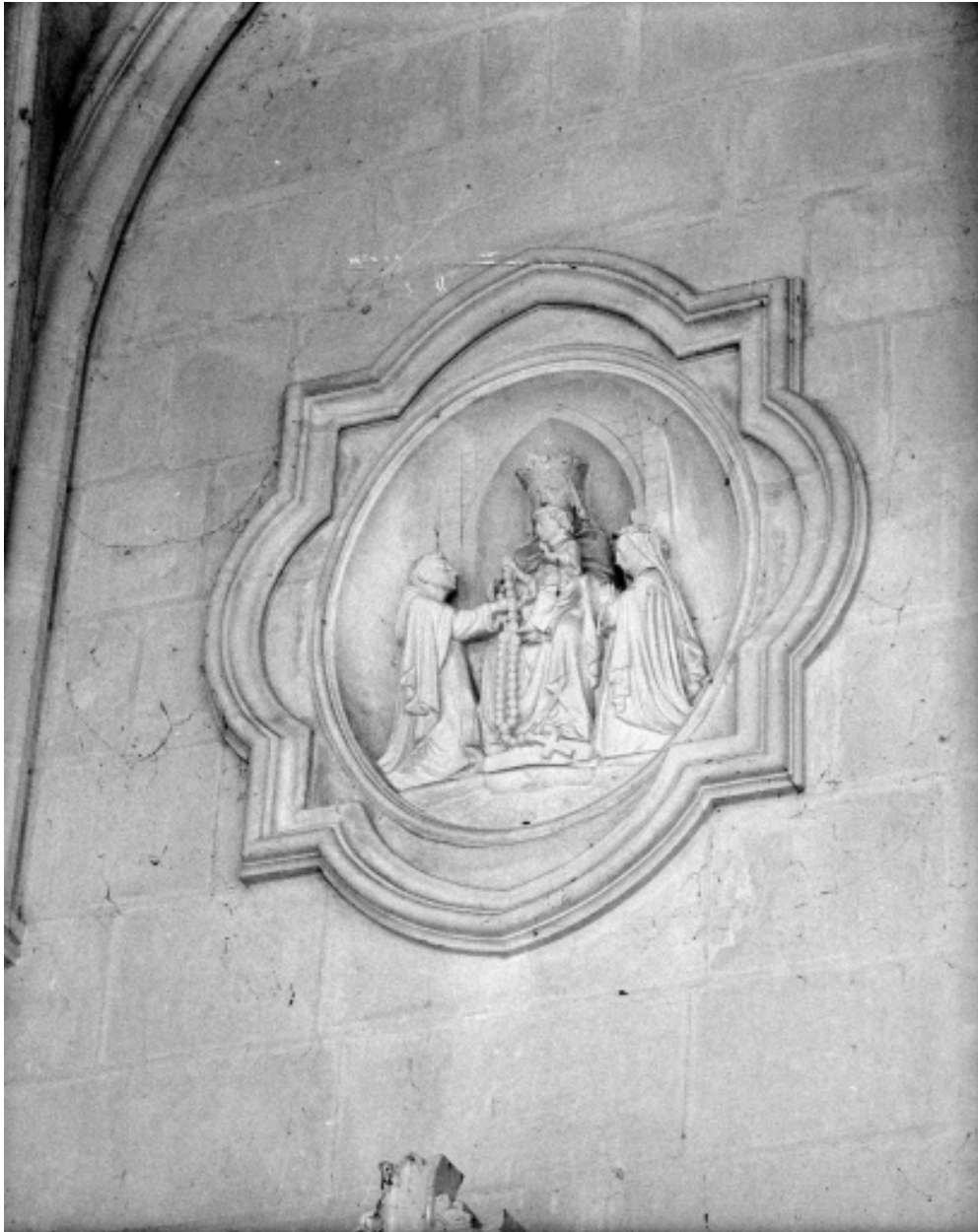
Intérieur, chœur, bas-relief gauche : vue générale

IVR53_19923500947X

Auteur de l'illustration : Bernard Bègne, Auteur de l'illustration : M. Loyon

(c) Inventaire général, ADAGP

reproduction soumise à autorisation du titulaire des droits d'exploitation



Intérieur, chœur, bas-relief droit : vue générale

IVR53_19923500948X

Auteur de l'illustration : Bernard Bègne, Auteur de l'illustration : M. Loyon

(c) Inventaire général, ADAGP

reproduction soumise à autorisation du titulaire des droits d'exploitation