

Bretagne, Ille-et-Vilaine
Martigné-Ferchaud
2 rue Charles-Rabot

Demeure dite château de la Hélinière, ou de la Halinière, 2 rue Charles-Rabot (Martigné-Ferchaud)

Références du dossier

Numéro de dossier : IA35046289

Date de l'enquête initiale : 2004

Date(s) de rédaction : 2004

Cadre de l'étude : enquête thématique régionale Inventaire des châteaux du 19e siècle en Bretagne

Degré d'étude : repéré

Désignation

Dénomination : demeure

Parties constituantes non étudiées : puits, communs

Compléments de localisation

Milieu d'implantation : en village

Références cadastrales :

Historique

Le domaine de La Halinière, auquel est attaché plusieurs fermes à Martigné-Ferchaud, est légué en 1920 par MMmes Rabuan de l'Echange à leur neveu, Charles Rabot, descendant de maîtres des forges de Martigné, illustre explorateur de la fin du 19e siècle, secrétaire de rédaction du "Bulletin de la Société géographique de Paris" et collaborateur de l'Illustration, qui y meurt en 1944.

Période(s) principale(s) : limite 19e siècle 20e siècle

Personne(s) liée(s) à l'histoire de l'oeuvre : Rabuan de l'Echange (commanditaire, attribution par travaux historiques)

Description

Encadrement de baies en brique.

Éléments descriptifs

Matériau(x) du gros-oeuvre, mise en oeuvre et revêtement : schiste ; moellon sans chaîne en pierre de taille

Matériau(x) de couverture : ardoise

Étage(s) ou vaisseau(x) : rez-de-chaussée surélevé, 1 étage carré, étage de comble

Statut, intérêt et protection

Statut de la propriété : propriété privée

Références documentaires

Documents figurés

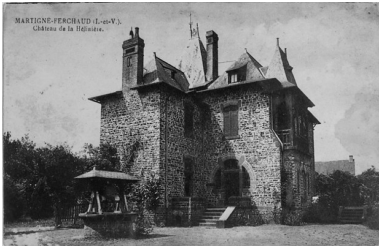
- **Fleurigné (I. et V.) Le château de Bois Février**
A.D. 35. Fonds Lagrée : 6 Fi (cartes postales anciennes).

Archives départementales d'Ille-et-Vilaine

Bibliographie

- **Le patrimoine des communes d'Ille-et-Vilaine. Paris : Flohic Editions,**
Le patrimoine des communes d'Ille-et-Vilaine. Paris : Flohic Editions, 2000. (Collection Le Patrimoine des communes de France).
p. 1331

Illustrations



Vue générale
Phot. Auteur inconnu
IVR53_19883500362XB

Dossiers liés

Dossiers de synthèse :

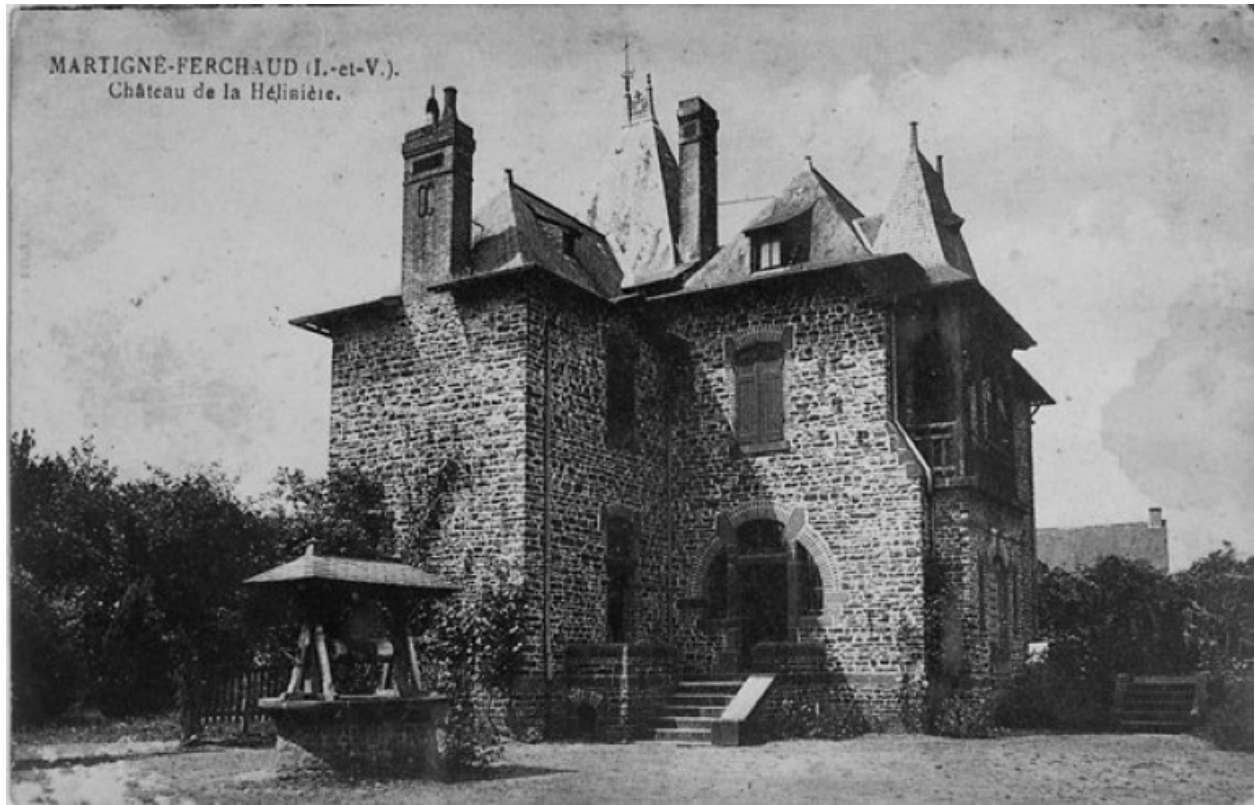
Les châteaux du 19e siècle en Bretagne (IA35046224)

Présentation de la commune de Martigné-Ferchaud (IA35041766) Bretagne, Ille-et-Vilaine, Martigné-Ferchaud

Oeuvre(s) contenue(s) :

Auteur(s) du dossier : Elise Lauranceau

Copyright(s) : (c) Monuments historiques ; (c) Inventaire général



Vue générale

IVR53_19883500362XB

Auteur de l'illustration : Auteur inconnu

(c) Inventaire général, ADAGP

reproduction soumise à autorisation du titulaire des droits d'exploitation