

Bretagne, Finistère
Landéda
Ile Cézon
Au Sud

Bunker-abri de type 501 pour un groupe de combat (A 36 / 5), au sud de l'Ile Cézon (Landéda)

Références du dossier

Numéro de dossier : IA29001704
Date de l'enquête initiale : 2003
Date(s) de rédaction : 2003, 2015
Cadre de l'étude : enquête thématique régionale Inventaire des fortifications littorales de Bretagne
Degré d'étude : étudié

Désignation

Dénomination : blockhaus, abri, poste d'observation

Compléments de localisation

Milieu d'implantation : isolé
Réseau hydrographique : Aber Wrac'h
Références cadastrales : 1841, A dite des îles, 10, 16, 17 ; 1962, A1, 20, 21

Historique

Période(s) principale(s) : 2e quart 20e siècle
Dates : 1943 (daté par travaux historiques), 1944 (daté par travaux historiques)
Auteur(s) de l'oeuvre : Organisation Todt (ingénieur militaire, attribution par travaux historiques)

Description

Éléments descriptifs

Matériau(x) du gros-oeuvre, mise en oeuvre et revêtement : béton armé
Matériau(x) de couverture : béton en couverture
Étage(s) ou vaisseau(x) : sous-sol
Type(s) de couverture : terrasse

Typologies et état de conservation

État de conservation : envahi par la végétation

Statut, intérêt et protection

Intérêt de l'oeuvre : vestiges de guerre, à signaler, à étudier
Statut de la propriété : propriété privée

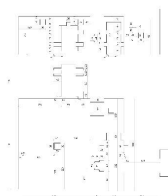
Présentation

Abri bétonné pour un groupe (*Gruppenunterstand*) de type 501 pour 10 hommes mesurant 9,9 m par 9 m. Si le radier ne mesure que 80 cm d'épaisseur, les murs périphériques et la dalle de couverture en béton armé mesurent 2 m d'épaisseur

(363 m3 de béton pour plus de 27 t de ferrailage). A l'intérieur, unique pièce de vie de 20 m2 avec accès unique par sas et sortie de secours caractéristique.

Ce blockhaus accueillait probablement les défenseurs du front bastionné (Tobrout et "trous d'hommes"). Il était doté d'un emplacement pour un périscope. A l'intérieur, supports de fixation de lits tubulaires, tubes du poêle (disparu), marquage "A 36 / 5" et instructions réglementaires liées à l'usage du poêle.

Illustrations



FORT CEZON
RELEVÉ D'ARCHITECTURE
B5

Landéda, île Cézon : plan et profil de l'abri pour un groupe de type 501 du fort Cézon (relevé : Association Cézon, août 1998)
Phot. Association Cézon
IVR53_20152911344NUCA



Landéda, île Cézon : abri pour un groupe de type 501 du fort Cézon, vue de l'entrée flanquée d'un créneau blindé de défense
Phot. Guillaume Lécueillier
IVR53_20032902287NUCA



Landéda, île Cézon : abri pour un groupe de type 501 du fort Cézon, tranchée d'accès du blockhaus. Elle est envahie par la végétation
Phot. Guillaume Lécueillier
IVR53_20032902288NUCA



Landéda, île Cézon : abri pour un groupe de type 501 du fort Cézon, vue intérieure. Les supports des couchettes tubulaires et le tuyau du poêle sont encore en place
Phot. Guillaume Lécueillier
IVR53_20032902289NUCA



Landéda, île Cézon : abri pour un groupe de type 501 du fort Cézon, vue intérieure. Les supports des couchettes sont encore en place
Phot. Guillaume Lécueillier
IVR53_20032902290NUCA



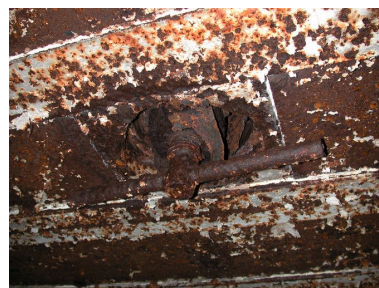
Landéda, île Cézon : abri pour un groupe de type 501 du fort Cézon, vue intérieure, instruction réglementaire concernant le poêle de forteresse (disparu)
Phot. Guillaume Lécueillier
IVR53_20032902291NUCA



Landéda, île Cézon : abri pour un groupe de type 501 du fort Cézon, vue intérieure, créneau blindé de défense
Phot. Guillaume Lécueillier
IVR53_20032902292NUCA



Landéda, île Cézon : abri pour un groupe de type 501 du fort Cézon, vue intérieure. Le numéro de l'ensemble fortifié : "A 36" et le numéro du blockhaus : "5" sont peints au-dessus du boîtier de connexion téléphonique (disparu)
Phot. Guillaume Lécueillier
IVR53_20032902293NUCA



Landéda, île Cézon : abri pour un groupe de type 501 du fort Cézon, vue intérieure. Détail de l'orifice d'entrée du périscope
Phot. Guillaume Lécueillier
IVR53_20032902375NUCA

Dossiers liés

Dossiers de synthèse :

Présentation de la commune de Landéda (IA29002616) Bretagne, Finistère, Landéda

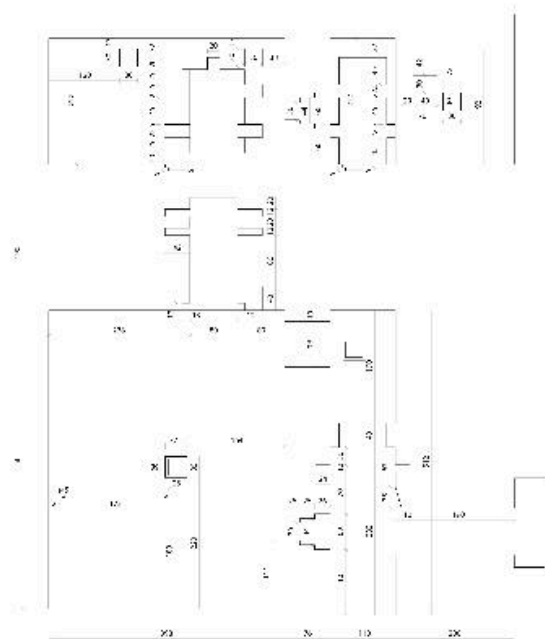
Oeuvre(s) contenue(s) :

Oeuvre(s) en rapport :

Fort Cézon (A 36), Île Cézon (Landéda) (IA29001104) Bretagne, Finistère, Landéda, Ile Cézon

Auteur(s) du dossier : Guillaume Lécuillier

Copyright(s) : (c) Inventaire général ; (c) Association Pour l'Inventaire de Bretagne



Landéda, île Cézon : plan et profil de l'abri pour un groupe de type 501 du fort Cézon (relevé : Association Cézon, août 1998)

IVR53_20152911344NUCA

Auteur de l'illustration : Association Cézon

(c) Archives privées

reproduction soumise à autorisation du titulaire des droits d'exploitation



Landéda, île Cézon : abri pour un groupe de type 501 du fort Cézon, vue de l'entrée flanquée d'un créneau blindé de défense

IVR53_20032902287NUCA

Auteur de l'illustration : Guillaume Lécueillier

(c) Inventaire général, ADAGP

reproduction soumise à autorisation du titulaire des droits d'exploitation



Landéda, île Cézon : abri pour un groupe de type 501 du fort Cézon, tranchée d'accès du blockhaus. Elle est envahie par la végétation

IVR53_20032902288NUCA

Auteur de l'illustration : Guillaume Lécueillier

(c) Inventaire général, ADAGP

reproduction soumise à autorisation du titulaire des droits d'exploitation



Landéda, île Cézon : abri pour un groupe de type 501 du fort Cézon, vue intérieure. Les supports des couchettes tubulaires et le tuyau du poêle sont encore en place

IVR53_20032902289NUCA

Auteur de l'illustration : Guillaume Lécueillier

(c) Inventaire général, ADAGP

reproduction soumise à autorisation du titulaire des droits d'exploitation



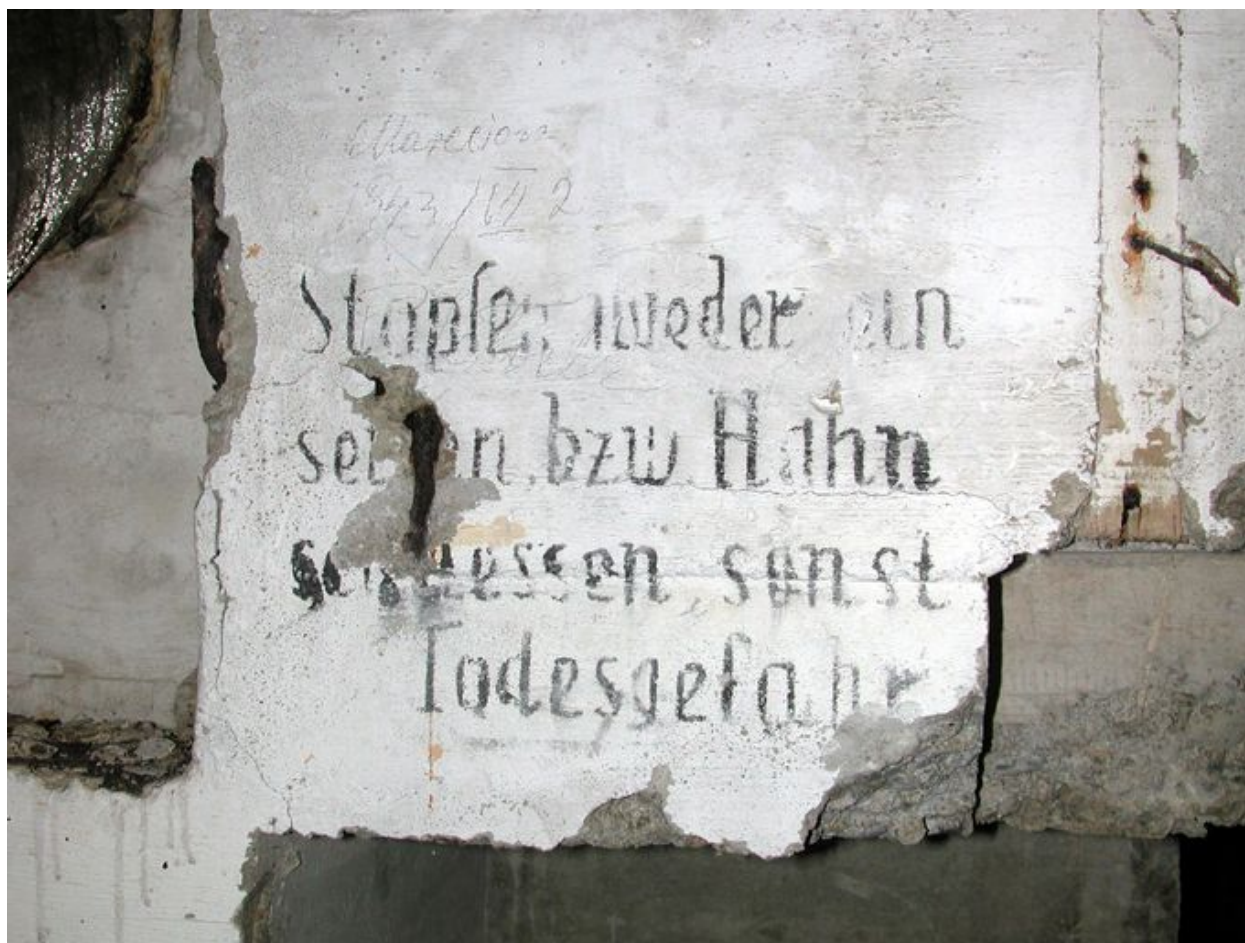
Landéda, île Cézou : abri pour un groupe de type 501 du fort Cézou, vue intérieure. Les supports des couchettes tubulaires sont encore en place

IVR53_20032902290NUCA

Auteur de l'illustration : Guillaume Lécueillier

(c) Inventaire général, ADAGP

reproduction soumise à autorisation du titulaire des droits d'exploitation



Landéda, île Cézon : abri pour un groupe de type 501 du fort Cézon, vue intérieure, instruction réglementaire concernant le poêle de forteresse (disparu)

IVR53_20032902291NUCA

Auteur de l'illustration : Guillaume Lécueillier

(c) Inventaire général, ADAGP

reproduction soumise à autorisation du titulaire des droits d'exploitation



Landéda, île Cézon : abri pour un groupe de type 501 du fort Cézon, vue intérieure, créneau blindé de défense

IVR53_20032902292NUCA

Auteur de l'illustration : Guillaume Lécueillier

(c) Inventaire général, ADAGP

reproduction soumise à autorisation du titulaire des droits d'exploitation



Landéda, île Cézon : abri pour un groupe de type 501 du fort Cézon, vue intérieure. Le numéro de l'ensemble fortifié : "A 36" et le numéro du blockhaus : "5" sont peints au-dessus du boîtier de connexion téléphonique (disparu)

IVR53_20032902293NUCA

Auteur de l'illustration : Guillaume Lécueillier

(c) Inventaire général, ADAGP

reproduction soumise à autorisation du titulaire des droits d'exploitation



Landéda, île Cézon : abri pour un groupe de type 501 du fort Cézon, vue intérieure. Détail de l'orifice d'entrée du périscope

IVR53_20032902375NUCA

Auteur de l'illustration : Guillaume Lécueillier

(c) Inventaire général, ADAGP

reproduction soumise à autorisation du titulaire des droits d'exploitation