

Bretagne, Ille-et-Vilaine
Trévérien
la Fosse-aux-Loups

Château, la Fosse-aux-Loups (Trévérien)

Références du dossier

Numéro de dossier : IA35041226

Date de l'enquête initiale : 2004

Date(s) de rédaction : 2004, 2006

Cadre de l'étude : enquête thématique régionale Inventaire des châteaux du 19e siècle en Bretagne, inventaire préliminaire Trévérien

Degré d'étude : recensé

Désignation

Dénomination : château

Parties constituantes non étudiées : pigeonnier

Compléments de localisation

Milieu d'implantation : isolé

Références cadastrales : 1935, B2

Historique

Le premier château de la Fosse-aux-Loups était un château fort comme le Boudou. Il possédait une chapelle en face du colombier. Le château a été remanié par Alexis-Jean-Ange Viard de Jussé né en 1766 et décédé en 1840, qui a été maire de la commune. Suite à sa mort, le château est devenu la propriété de M. de Lanjamet (de Romillé), qui était marié avec Mademoiselle de Jussé. Il passe ensuite par alliance à M. Vauquelin de la Rivière et à M. Dartige du Fournet. En 1910, il appartenait à M. Monier de Rennes. Le château actuel conserve des parties plus anciennes que le début du 19e siècle, car il existe notamment une date portée (1569) du 16e siècle sur l'aile ouest.

Période(s) principale(s) : 3e quart 16e siècle, 1ère moitié 19e siècle

Dates : 1569 (porte la date)

Description

Éléments descriptifs

Matériau(x) du gros-oeuvre, mise en oeuvre et revêtement : enduit

Matériau(x) de couverture : ardoise

Statut, intérêt et protection

Statut de la propriété : propriété privée

Annexe 1

20063506509NUCA : Archives départementales d'Ille-et-Vilaine

19883500730XB : AD, Ille-et-Vilaine, 8Fi.

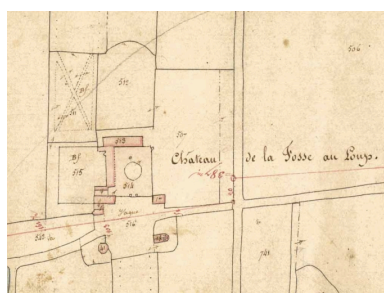
Données complémentaires

Données complémentaires architecture IP35

Données complémentaires architecture IP35 : inventaire préliminaire des communes du département d'Ille-et-Vilaine

HYPOI	sans objet
HYPOE	éclaté
MURS1	enduit
SCLE1	3e quart 16e siècle ; 1ère moitié 19e siècle
IAUT	sans objet
ICHR	typicum
IESP	typicum
ICONTX	intégré
SEL	sélection possible

Illustrations



Le château sur le cadastre de 1834
Repro. Archives
départementales d'Ille-et-Vilaine
IVR53_20063506509NUCA



Le château sur une carte
postale du début du 20e siècle
Phot. Guy Artur, Phot.
Norbert Lambart, Autr. Dechelette
IVR53_19883500730XB



Détail de la façade
Phot. A. Le Bihan
IVR53_19703501774Z



Détail de la porte
Phot. A. Le Bihan
IVR53_19703501777Z



Vue sud en 1970
Phot. A. Le Bihan
IVR53_19703501773Z



Le pigeonnier
Phot. Auteur inconnu
IVR53_19943501137X

Dossiers liés

Dossiers de synthèse :

Les châteaux du 19^e siècle en Bretagne (IA35046224)

Présentation de la commune de Trévérien (IA35040973) Bretagne, Ille-et-Vilaine, Trévérien

Les demeures, manoirs ou châteaux sur la commune de Trévérien (IA35040981) Bretagne, Ille-et-Vilaine, Trévérien

Oeuvre(s) contenue(s) :

Oeuvre(s) en rapport :

Ferme, le Bois Viard (Trévérien) (IA35041088) Bretagne, Ille-et-Vilaine, Trévérien, le Bois Viard

Ferme, Moulin de la Lande (Trévérien) (IA35041087) Bretagne, Ille-et-Vilaine, Trévérien, le Moulin de la Lande

Auteur(s) du dossier : Sabrina Dalibard, Elise Lauranceau

Copyright(s) : (c) Inventaire général



Le château sur le cadastre de 1834

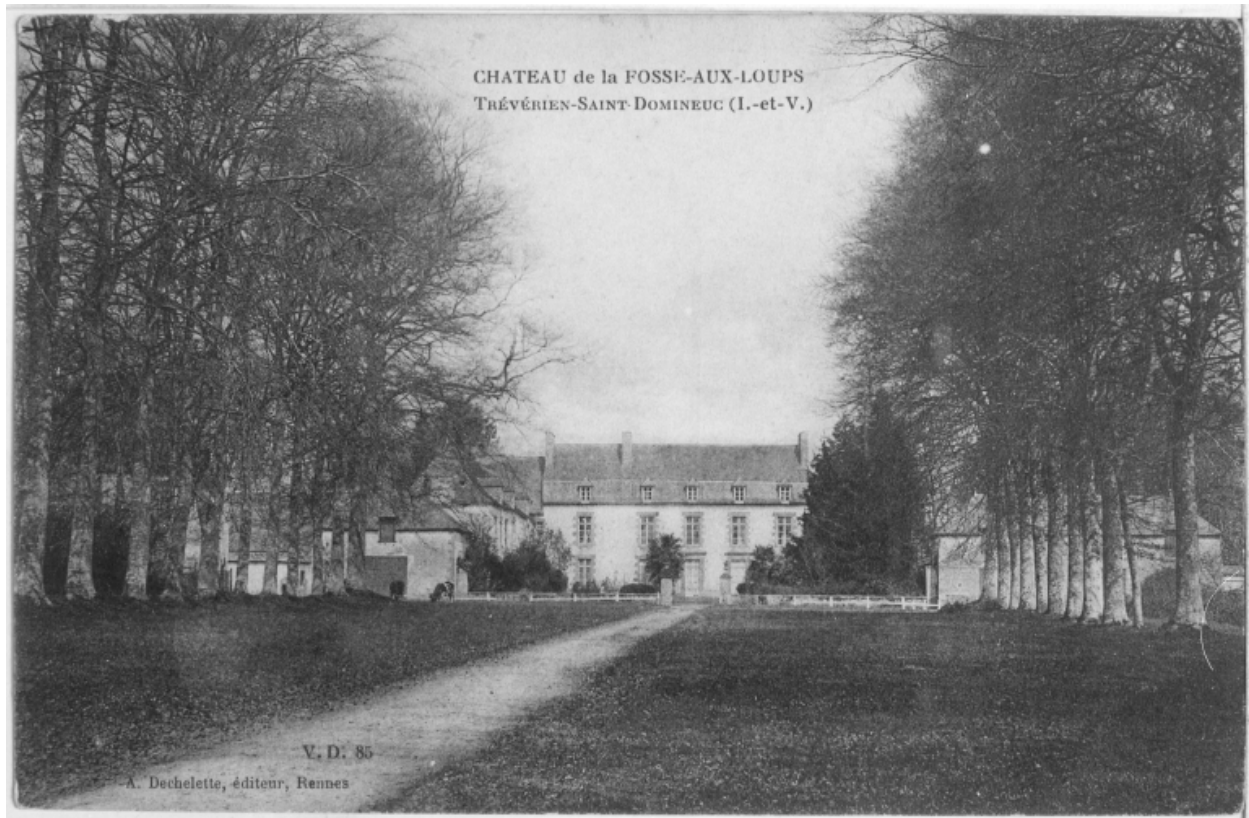
IVR53_20063506509NUCA

Auteur de l'illustration (reproduction) : Archives départementales d'Ille-et-Vilaine

Technique de relevé : relevé manuel ;

(c) Conseil général d'Ille-et-Vilaine

reproduction soumise à autorisation du titulaire des droits d'exploitation



Le château sur une carte postale du début du 20e siècle

IVR53_19883500730XB

Auteur de l'illustration : Guy Artur, Auteur de l'illustration : Norbert Lambart

Auteur du document reproduit : Dechelette

(c) Inventaire général, ADAGP

reproduction soumise à autorisation du titulaire des droits d'exploitation



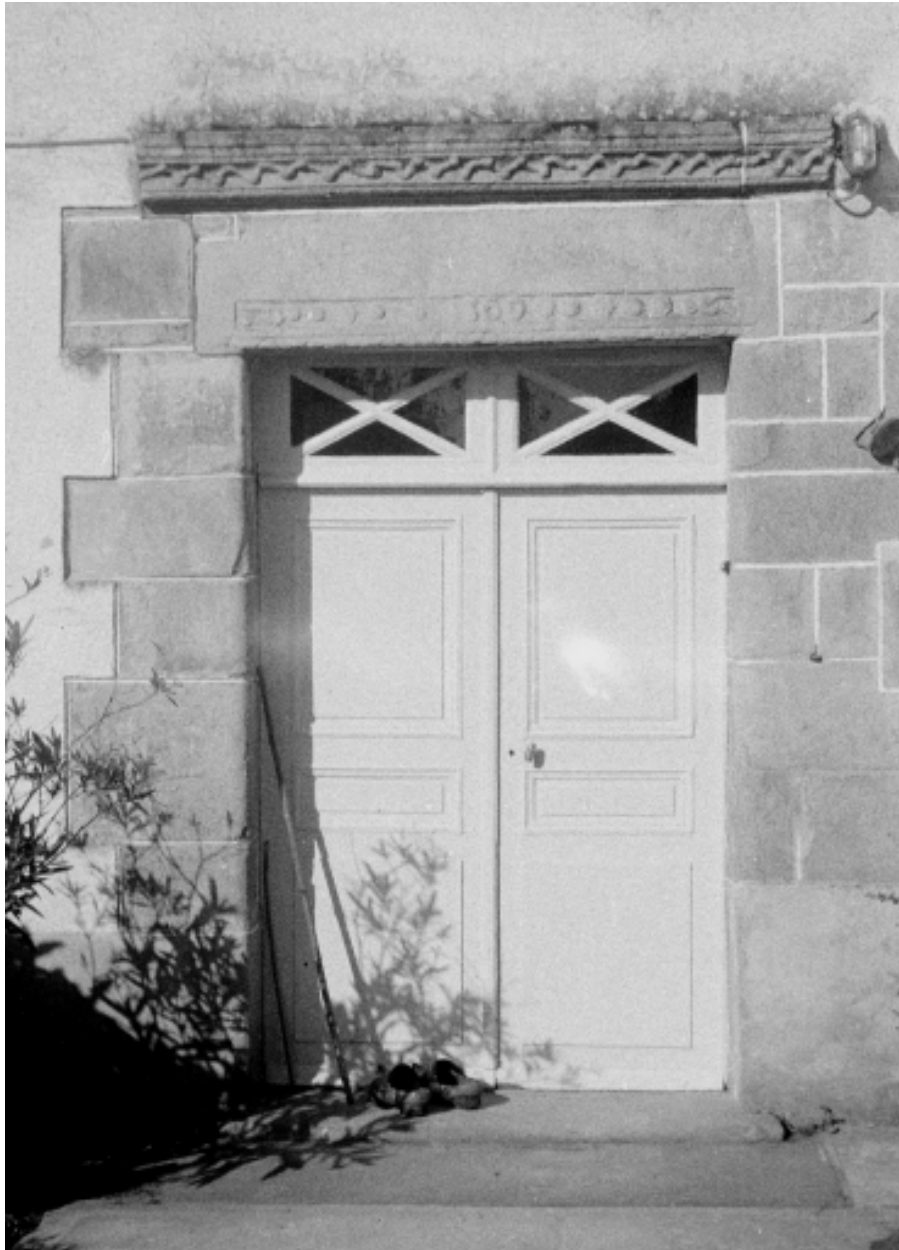
Détail de la façade

IVR53_19703501774Z

Auteur de l'illustration : A. Le Bihan

(c) Inventaire général, ADAGP

reproduction soumise à autorisation du titulaire des droits d'exploitation



Détail de la porte

IVR53_19703501777Z

Auteur de l'illustration : A. Le Bihan

(c) Inventaire général, ADAGP

reproduction soumise à autorisation du titulaire des droits d'exploitation



Vue sud en 1970

IVR53_19703501773Z

Auteur de l'illustration : A. Le Bihan

(c) Inventaire général, ADAGP

reproduction soumise à autorisation du titulaire des droits d'exploitation



Le pigeonnier

IVR53_19943501137X

Auteur de l'illustration : Auteur inconnu

(c) Inventaire général, ADAGP

reproduction soumise à autorisation du titulaire des droits d'exploitation