

Bretagne, Morbihan
Saint-Marcel
le Vaugace

Manoir, le Vaugace (Saint-Marcel)

Références du dossier

Numéro de dossier : IA00010132

Date de l'enquête initiale : 1986

Date(s) de rédaction : 1986, 2016, 2010

Cadre de l'étude : inventaire topographique , inventaire topographique Communauté de Communes du Val d'Oust et de Lanvaux

Degré d'étude : étudié

Désignation

Dénomination : manoir

Compléments de localisation

Milieu d'implantation : en écart

Références cadastrales :

Historique

La seigneurie du Vaugace est détenue en 1426 par Jehan Salmon. Il est peut-être à l'origine de la construction du manoir qui présente des particularités architecturales de ce début du 15^e siècle. Lors de la réformation (recensement de la noblesse) de 1513, la seigneurie appartenait à Olivier Vivien, receveur des fouages pour l'évêché de Vannes ; à celle de 1536, elle appartient à Gilles de la Lande et à Gillette de Lesernan. Elle passe ensuite dans la famille Lucas de Peslouan jusqu'à la fin du 18^e siècle. Au 19^e siècle, le manoir est entre les mains d'Edmond Rialan, notaire à Ploërmel. Déclassé en ferme et laissé peu à peu à l'abandon, il a récemment bénéficié d'une restauration au cours de laquelle a été remise en place la coursière en encorbellement qui permettait la circulation à l'étage.

(M. -D. Menant)

Période(s) principale(s) : 1^{ère} moitié 15^e siècle

Description

Logis avec coursière suspendue en façade et porte haute. Ancien escalier et galerie supprimés à une date incertaine. Charpente remaniée.

Éléments descriptifs

Matériau(x) du gros-oeuvre, mise en oeuvre et revêtement : granite ; schiste, moellon

Matériau(x) de couverture : ardoise

Étage(s) ou vaisseau(x) : 1 étage carré

Type(s) de couverture : toit à longs pans, pignon couvert

Typologies et état de conservation

Typologies : coursière en encorbellement ; logis à deux pièces par niveau ; évier ; boulins de pigeonnier

État de conservation : restauré

Statut, intérêt et protection

Statut de la propriété : propriété privée

Le manoir du Vaugace à Saint-Marcel

Le logis du Vaugace à Saint-Marcel témoigne d'une forme d'habitat manorial sans doute très ancienne. Le rez-de-chaussée surélevé était divisé par une cloison en pan de bois, qui séparait la salle d'un cellier. En façade, un escalier extérieur conduisait aux pièces de l'étage par une coursière en encorbellement comme en témoigne la porte haute. Le style des baies, en particulier la construction des portes, et, à l'intérieur, les cheminées, attestent le début du 15^e siècle. À une époque ultérieure, la coursière fut supprimée, l'escalier reconstruit et la pente du toit modifiée. Le manoir a été restauré et la coursière rétablie depuis quelques années.

Références documentaires

Documents figurés

- **Saint-Marcel. Cadastre napoléonien, section C2 de Sainte-Geneviève.**
Saint-Marcel. Cadastre napoléonien, section C2 de Sainte-Geneviève. Levée par M. Louaisel-Dupaty, géomètre du cadastre, 1824, échelle 1:2500 e.
Archives départementales du Morbihan : 3 P 268/6

Bibliographie

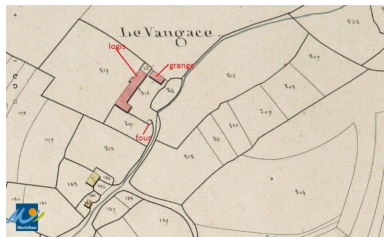
- **Canton de Malestroit, Morbihan.**
MENANT, Marie-Dominique, RIOULT, Jean-Jacques. **Canton de Malestroit, Morbihan.** Rennes : Institut culturel de Bretagne, 1989. (Images du Patrimoine ; n° 60).
p. 27, fig
Région Bretagne (Service de l'Inventaire du patrimoine culturel)
- **Le manoir en Bretagne. 1380-1600.**
Inventaire général des Monuments et des Richesses Artistiques de la France. Région Bretagne. **Le manoir en Bretagne. 1380-1600.** par Christel DOUARD, Jean-Pierre DUCOURET, Marie-Dominique MENANT, Jean-Jacques RIOULT, Catherine TOSKER [et al.]. Paris : Imprimerie Nationale éditions et Inventaire général, 1993, rééd. 1999 (Cahiers de l'Inventaire ; n° 28).
p. 154-161, 196, fig
Région Bretagne (Service de l'Inventaire du patrimoine culturel)
- **Saint-Marcel. Haut lieu de la Résistance Bretonne.**
MAHEO, Patrick. **Saint-Marcel. Haut lieu de la Résistance Bretonne.** Rennes : Rue des Scribes Editions, 1997.
p. 71-73, fig
Région Bretagne (Service de l'Inventaire du patrimoine culturel)

Annexe 1

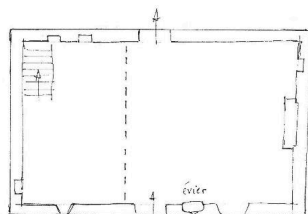
Inventaire topographique sur le canton de Malestroit, 1986 :

Lien [PDF](#)

Illustrations



Le manoir sur le cadastre de 1824
(A. D. du Morbihan, 3 P 268/6)
Autr. Louaisel-Dupaty
IVR53_20135619786NUCA



Manoir : plan au sol (schéma
réalisé par J. P. Ducouret en 1983)
Autr. Jean-Pierre Ducouret
IVR53_20135619521NUCB



Manoir : vue générale prise
du sud-ouest (état en 1969)
Phot. Jean-Pierre Ducouret
IVR53_20115601139Z



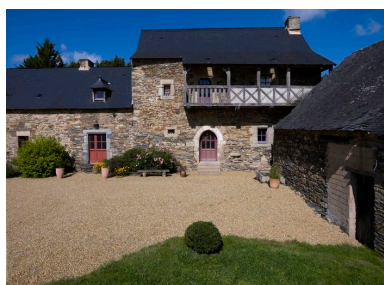
Manoir : vue générale
prise du sud (état en 1984)
Phot. Guy Artur, Phot.
Norbert Lambart
IVR53_19845600430X



Manoir : vue générale prise
du sud-ouest (état en 2011)
Phot. Bernard Bègne
IVR53_20115601725NUCA



Manoir : vue de situation
prise du sud (état en 2011)
Phot. Bernard Bègne
IVR53_20115601726NUCA



Manoir : vue générale
prise du sud (état en 2011)
Phot. Bernard Bègne
IVR53_20115601719NUCA



Manoir : vue générale prise
du sud-ouest (état en 2011)
Phot. Bernard Bègne
IVR53_20115601718NUCA



Manoir : vue générale prise
du sud-ouest (état en 2011)
Phot. Bernard Bègne
IVR53_20115601717NUCA



Manoir, logis : porte avec arc de décharge, surmontée d'une coursière en encorbellement ; à droite de la porte, la sortie de l'évier (état en 2011)

Phot. Bernard Bègne
IVR53_20115601720NUCA



Manoir, logis : coursière en encorbellement (état en 2011)
Phot. Bernard Bègne
IVR53_20115601724NUCA



Manoir, logis : coursière en encorbellement (état en 2011)
Phot. Bernard Bègne
IVR53_20115601723NUCA



Manoir : vue générale prise de l'est ; dans le pignon sous la souche de cheminée, les boulins (état en 2012)

Phot. Bernard Bègne
IVR53_20125601171NUCA



Manoir : vue générale prise du nord-est (état en 2012)
Phot. Bernard Bègne
IVR53_20125601172NUCA



Façade nord, vue générale
Phot. Béatrice Chollet d'Amour
IVR53_20265611015NUCA

Dossiers liés

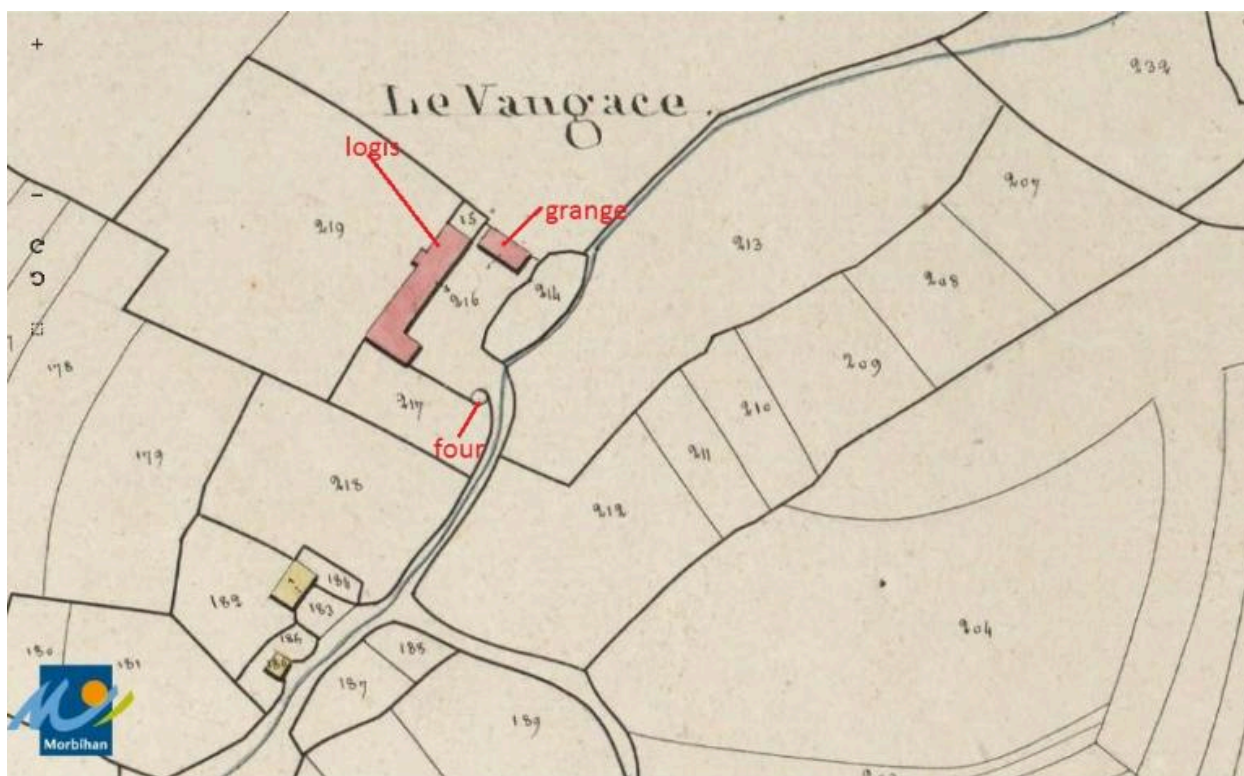
Dossiers de synthèse :

Présentation de la commune de Saint-Marcel (IA56006520) Bretagne, Morbihan, Saint-Marcel

Oeuvre(s) contenue(s) :

Auteur(s) du dossier : Jean-Pierre Ducouret, Marie-Dominique Menant

Copyright(s) :



Le manoir sur le cadastre de 1824 (A. D. du Morbihan, 3 P 268/6)

Référence du document reproduit :

- **Saint-Marcel. Cadastre napoléonien, section C2 de Sainte-Geneviève.**
Saint-Marcel. Cadastre napoléonien, section C2 de Sainte-Geneviève. Levée par M. Louaisel-Dupaty, géomètre du cadastre, 1824, échelle 1:2500 e.
Archives départementales du Morbihan : 3 P 268/6

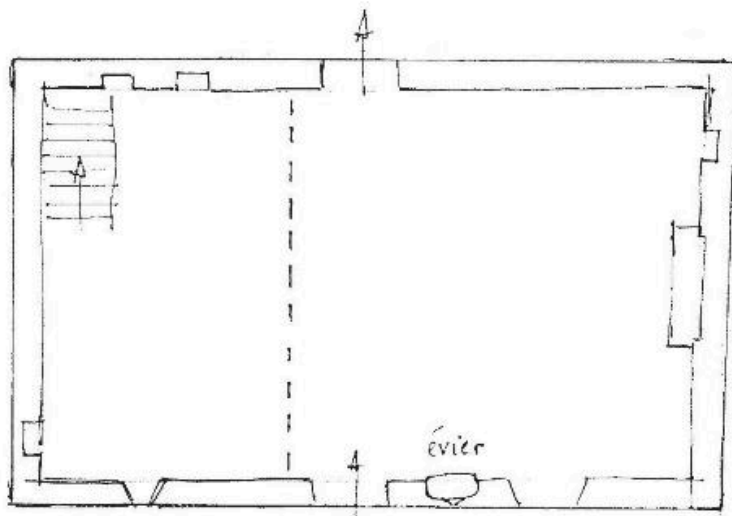
IVR53_20135619786NUCA

Auteur du document reproduit : Louaisel-Dupaty

Technique de relevé : relevé manuel ;

(c) Conseil général du Morbihan

reproduction soumise à autorisation du titulaire des droits d'exploitation



Manoir : plan au sol (schéma réalisé par J. P. Ducouret en 1983)

IVR53_20135619521NUCB

Auteur du document reproduit : Jean-Pierre Ducouret

(c) Région Bretagne

reproduction soumise à autorisation du titulaire des droits d'exploitation



Manoir : vue générale prise du sud-ouest (état en 1969)

IVR53_20115601139Z

Auteur de l'illustration : Jean-Pierre Ducouret

Date de prise de vue : 1969

(c) Région Bretagne

reproduction soumise à autorisation du titulaire des droits d'exploitation



Manoir : vue générale prise du sud (état en 1984)

IVR53_19845600430X

Auteur de l'illustration : Guy Artur, Auteur de l'illustration : Norbert Lambart

(c) Inventaire général, ADAGP ; (c) Région Bretagne

reproduction soumise à autorisation du titulaire des droits d'exploitation



Manoir : vue générale prise du sud-ouest (état en 2011)

IVR53_20115601725NUCA

Auteur de l'illustration : Bernard Bègne

(c) Région Bretagne

reproduction soumise à autorisation du titulaire des droits d'exploitation



Manoir : vue de situation prise du sud (état en 2011)

IVR53_20115601726NUCA

Auteur de l'illustration : Bernard Bègne

(c) Région Bretagne

reproduction soumise à autorisation du titulaire des droits d'exploitation



Manoir : vue générale prise du sud (état en 2011)

IVR53_20115601719NUCA

Auteur de l'illustration : Bernard Bègne

(c) Région Bretagne

reproduction soumise à autorisation du titulaire des droits d'exploitation



Manoir : vue générale prise du sud-ouest (état en 2011)

IVR53_20115601718NUCA

Auteur de l'illustration : Bernard Bègne

(c) Région Bretagne

reproduction soumise à autorisation du titulaire des droits d'exploitation



Manoir : vue générale prise du sud-ouest (état en 2011)

IVR53_20115601717NUCA

Auteur de l'illustration : Bernard Bègne

(c) Région Bretagne

reproduction soumise à autorisation du titulaire des droits d'exploitation



Manoir, logis : porte avec arc de décharge, surmontée d'une coursière en encorbellement ; à droite de la porte, la sortie de l'évier (état en 2011)

IVR53_20115601720NUCA

Auteur de l'illustration : Bernard Bègne

(c) Région Bretagne

reproduction soumise à autorisation du titulaire des droits d'exploitation



Manoir, logis : coursière en encorbellement (état en 2011)

IVR53_20115601724NUCA

Auteur de l'illustration : Bernard Bègne

(c) Région Bretagne

reproduction soumise à autorisation du titulaire des droits d'exploitation



Manoir, logis : coursière en encorbellement (état en 2011)

IVR53_20115601723NUCA

Auteur de l'illustration : Bernard Bègne

(c) Région Bretagne

reproduction soumise à autorisation du titulaire des droits d'exploitation



Manoir : vue générale prise de l'est ; dans le pignon sous la souche de cheminée, les boulins (état en 2012)

IVR53_20125601171NUCA

Auteur de l'illustration : Bernard Bègne

(c) Région Bretagne

reproduction soumise à autorisation du titulaire des droits d'exploitation



Manoir : vue générale prise du nord-est (état en 2012)

IVR53_20125601172NUCA

Auteur de l'illustration : Bernard Bègne

(c) Région Bretagne

reproduction soumise à autorisation du titulaire des droits d'exploitation



Façade nord, vue générale

IVR53_20265611015NUCA

Auteur de l'illustration : Béatrice Chollet d'Amour

Date de prise de vue : 2026

(c) Pays de Ploërmel

reproduction soumise à autorisation du titulaire des droits d'exploitation