

Bretagne, Côtes-d'Armor  
Magoar

## Eglise Paroissiale Saint Gildas (Magoar)

### Références du dossier

Numéro de dossier : IA00003179  
Date de l'enquête initiale : 1975  
Date(s) de rédaction : 1975  
Cadre de l'étude : pré-inventaire  
Degré d'étude : étudié  
Référence du dossier Monument Historique : PA00089322

### Désignation

Dénomination : église paroissiale  
Vocabulaire : Saint-Gildas

### Compléments de localisation

Milieu d'implantation : en village  
Références cadastrales : 1934, B2, 382

### Historique

Choeur et bras nord 2e moitié 15e siècle ; nef, bras sud et porche sud 16e siècle ; tour de 1587 à 1623 par O. Tili ; restaurations en 1787.

Période(s) principale(s) : 2e moitié 15e siècle, 16e siècle, limite 16e siècle 17e siècle

Période(s) secondaire(s) : 4e quart 18e siècle

Dates : 1787 (daté par source)

Auteur(s) de l'oeuvre : O. Tili (maître de l'oeuvre, )

### Description

#### Éléments descriptifs

Matériau(x) du gros-oeuvre, mise en oeuvre et revêtement : granite

Matériau(x) de couverture : ardoise

Couvrements : lambris de couvrement

Type(s) de couverture : toit à longs pans ; toit conique ; toit en bâtière ; appentis ; pignon découvert ; noue ; croupe

### Statut, intérêt et protection

Intérêt de l'oeuvre : à signaler

Protections : classé MH, 1929/01/07

Statut de la propriété : propriété de la commune

### Présentation

Ce dossier correspond à une transcription numérique d'éléments d'enquêtes antérieures à 2000. **Tout enrichissement est le bienvenu**

## Liens web

- Dossier Inventaire : <https://www.pop.culture.gouv.fr/notice/merimee/IA00003179>
- Lien vers la base Architecture Mérimée (notice Monuments Historiques) : <https://www.pop.culture.gouv.fr/notice/merimee/PA00089322>

## Illustrations



Vue générale sud-ouest  
Phot. Service régional de  
l'Inventaire de Bretagne  
IVR53\_19752200508V



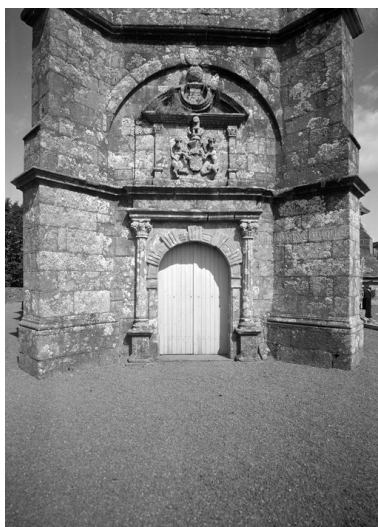
Elévation est  
Phot. Service régional de  
l'Inventaire de Bretagne  
IVR53\_19752200509V



Elévation est  
Phot. Service régional de  
l'Inventaire de Bretagne  
IVR53\_19752200510V



Elévation nord  
Phot. Service régional de  
l'Inventaire de Bretagne  
IVR53\_19752200511V



Porte ouest, base de la tour  
Phot. Service régional de  
l'Inventaire de Bretagne  
IVR53\_19752200512V



Porche sud  
Phot. Service régional de  
l'Inventaire de Bretagne  
IVR53\_19752200513V



Chapelle 1 : fenêtre sud  
Phot. Service régional de  
l'Inventaire de Bretagne  
IVR53\_19752200516X



Chapelle 2 : oculus sud  
Phot. Service régional de  
l'Inventaire de Bretagne  
IVR53\_19752200517X



chapelle 3 : fenêtre sud  
Phot. Service régional de  
l'Inventaire de Bretagne  
IVR53\_19752200518X



Maîtresse-vitre du chevet  
Phot. Service régional de  
l'Inventaire de Bretagne  
IVR53\_19752200532X



Deuxième niveau de la tour  
Phot. Service régional de  
l'Inventaire de Bretagne  
IVR53\_19752200515X



Sablière et entrait : détail de sculpture  
Phot. François Dagorn  
IVR53\_19752200528X



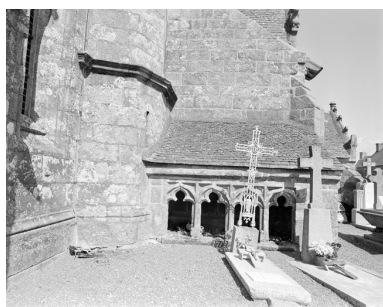
Sablière et entrait : détail de sculpture  
Phot. François Dagorn  
IVR53\_19752200529X



Sablière et entrait : détail de sculpture  
Phot. François Dagorn  
IVR53\_19752200530X



Sablière et entrait : détail de sculpture  
Phot. François Dagorn  
IVR53\_19752200531X



Ossuaire : angle sud-ouest avec base de la tour  
Phot. François Dagorn  
IVR53\_19752200514X



Tour nord  
Phot. François Dagorn  
IVR53\_19752200519X



Vue générale de la fontaine  
Phot. François Dagorn  
IVR53\_19752200536X



Vue de situation nord  
Phot. François Dagorn  
IVR53\_19752200535X



Vue générale extérieur de la sacristie, mur sud  
Phot. François Dagorn  
IVR53\_19752200521X



Vue axiale d'est en ouest  
Phot. François Dagorn  
IVR53\_19752200522V



Vue axiale d'ouest en est  
Phot. François Dagorn  
IVR53\_19752200523V



Retable sud-est  
Phot. François Dagorn  
IVR53\_19752200525V



Vue axiale sud-nord  
Phot. François Dagorn  
IVR53\_19752200524V

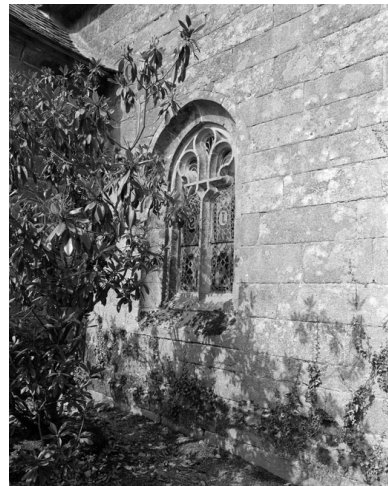




Porte aux Ducs, bras nord, mur ouest  
Phot. François Dagorn  
IVR53\_19752200534X



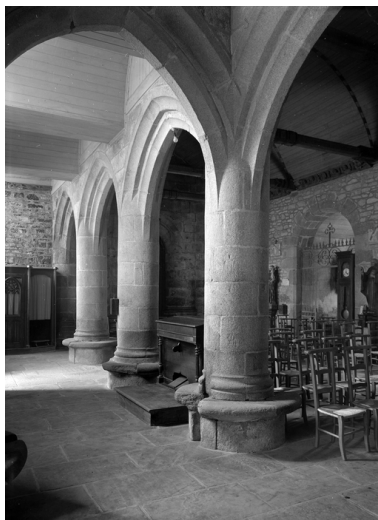
Fenêtre nord, bras nord, mur nord  
Phot. François Dagorn  
IVR53\_19752200520X



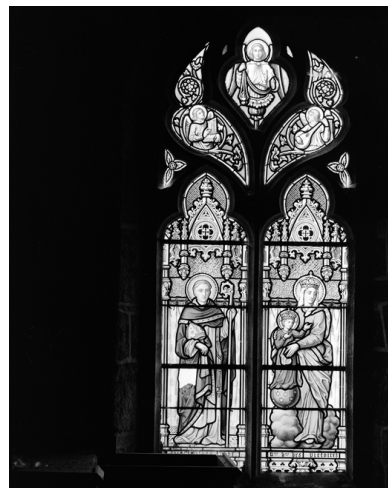
Fenêtre est, bras nord, mur est  
Phot. François Dagorn  
IVR53\_19752200533X



Base de la colonne de l'angle  
du chevet et du bras nord  
Phot. François Dagorn  
IVR53\_19752200527X



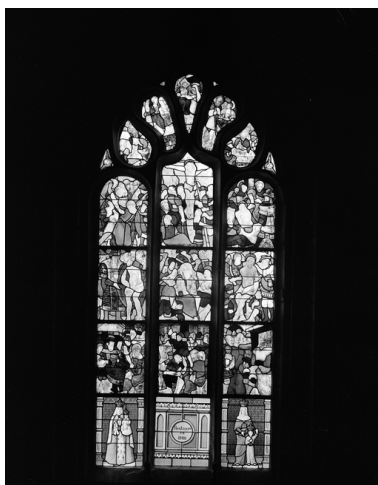
Arcades sud, nef  
Phot. François Dagorn  
IVR53\_19752200526V



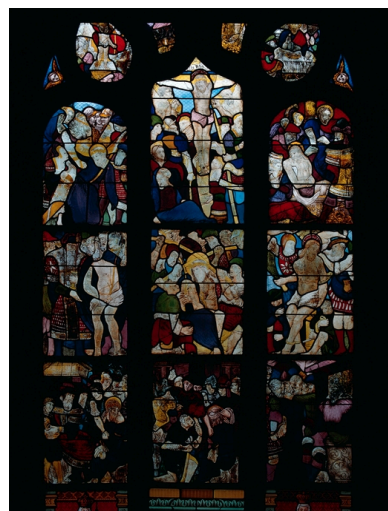
Baie 2, ensemble sud : Vierge  
à l'Enfant, saint Gildas  
Phot. Bernard Bègne  
IVR53\_19992200451X



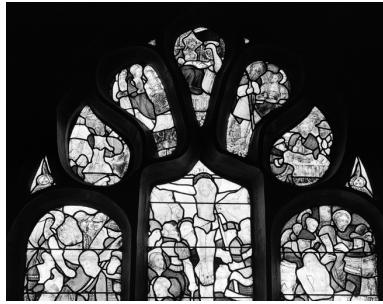
Baie 3, ensemble : mission de 1922  
Phot. Bernard Bègne  
IVR53\_19992200452X



Baie 0, ensemble  
Phot. Bernard Bègne  
IVR53\_19992200453X



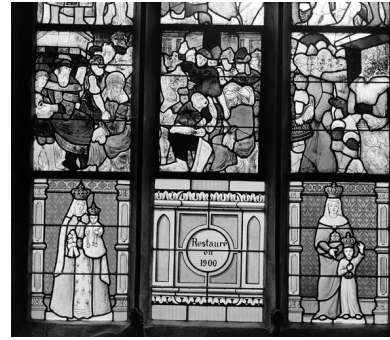
Baie 0 : détail de  
l'ensemble des 9 panneaux  
Phot. Bernard Bègne  
IVR53\_19992200349XA



Baie 0, tympan (a)  
Phot. Bernard Bègne  
IVR53\_19992200454X



Baie 0, registres supérieurs (b)  
Phot. Bernard Bègne  
IVR53\_19992200455X



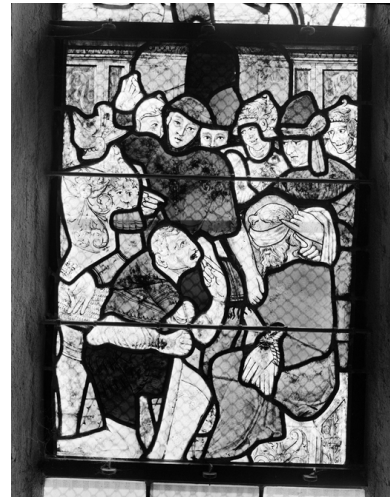
Baie 0, registres inférieurs (c)  
Phot. Bernard Bègne  
IVR53\_19992200456X



Baie 0, Portement de  
croix et Crucifixion (d)  
Phot. Bernard Bègne  
IVR53\_19992200457X



Baie 0, Couronnement d'épines (e)  
Phot. Bernard Bègne  
IVR53\_19992200458X



Baie 0, Dérision du Christ (g)  
Phot. Bernard Bègne  
IVR53\_19992200460X





Baie 0, Dérision du Christ (g)  
Phot. Bernard Bègne  
IVR53\_19992200391ZA



Baie 0, Pilate se lave les mains (h)  
Phot. Bernard Bègne  
IVR53\_19992200392ZA



Baie n°0 : Dérision du Christ G.  
Phot. Bernard Bègne  
IVR53\_19992200393ZA

## Dossiers liés

### Oeuvre(s) contenue(s) :

Statue : sainte Catherine d'Alexandrie, église paroissiale Saint-Gildas (Magoar) (IM22025092) Bretagne, Côtes-d'Armor, Magoar

### Oeuvre(s) en rapport :

Statue : sainte Catherine d'Alexandrie, église paroissiale Saint-Gildas (Magoar) (IM22025092) Bretagne, Côtes-d'Armor, Magoar

Auteur(s) du dossier : Jean-Claude Tilly

Copyright(s) : (c) Inventaire général



Vue générale sud-ouest

IVR53\_19752200508V

Auteur de l'illustration : Service régional de l'Inventaire de Bretagne

(c) Inventaire général, ADAGP

reproduction soumise à autorisation du titulaire des droits d'exploitation



Elévation est

IVR53\_19752200509V

Auteur de l'illustration : Service régional de l'Inventaire de Bretagne

(c) Inventaire général, ADAGP

reproduction soumise à autorisation du titulaire des droits d'exploitation





Elévation est

IVR53\_19752200510V

Auteur de l'illustration : Service régional de l'Inventaire de Bretagne

(c) Inventaire général, ADAGP

reproduction soumise à autorisation du titulaire des droits d'exploitation



Elévation nord

IVR53\_19752200511V

Auteur de l'illustration : Service régional de l'Inventaire de Bretagne

(c) Inventaire général, ADAGP

reproduction soumise à autorisation du titulaire des droits d'exploitation



Porte ouest, base de la tour

IVR53\_19752200512V

Auteur de l'illustration : Service régional de l'Inventaire de Bretagne

(c) Inventaire général, ADAGP

reproduction soumise à autorisation du titulaire des droits d'exploitation



Porche sud

IVR53\_19752200513V

Auteur de l'illustration : Service régional de l'Inventaire de Bretagne

(c) Inventaire général, ADAGP

reproduction soumise à autorisation du titulaire des droits d'exploitation



Chapelle 1 : fenêtre sud

IVR53\_19752200516X

Auteur de l'illustration : Service régional de l'Inventaire de Bretagne

(c) Inventaire général, ADAGP

reproduction soumise à autorisation du titulaire des droits d'exploitation





Chapelle 2 : oculus sud

IVR53\_19752200517X

Auteur de l'illustration : Service régional de l'Inventaire de Bretagne

(c) Inventaire général, ADAGP

reproduction soumise à autorisation du titulaire des droits d'exploitation



chapelle 3 : fenêtre sud

IVR53\_19752200518X

Auteur de l'illustration : Service régional de l'Inventaire de Bretagne

(c) Inventaire général, ADAGP

reproduction soumise à autorisation du titulaire des droits d'exploitation



Maîtresse-vitre du chevet

IVR53\_19752200532X

Auteur de l'illustration : Service régional de l'Inventaire de Bretagne

(c) Inventaire général, ADAGP

reproduction soumise à autorisation du titulaire des droits d'exploitation



Deuxième niveau de la tour

IVR53\_19752200515X

Auteur de l'illustration : Service régional de l'Inventaire de Bretagne

(c) Inventaire général, ADAGP

reproduction soumise à autorisation du titulaire des droits d'exploitation



Sablière et entrait : détail de sculpture

IVR53\_19752200528X

Auteur de l'illustration : François Dagorn

(c) Inventaire général, ADAGP

reproduction soumise à autorisation du titulaire des droits d'exploitation





Sablière et entrait : détail de sculpture

IVR53\_19752200529X

Auteur de l'illustration : François Dagorn

(c) Inventaire général, ADAGP

reproduction soumise à autorisation du titulaire des droits d'exploitation



Sablère et entrait : détail de sculpture

IVR53\_19752200530X

Auteur de l'illustration : François Dagorn

(c) Inventaire général, ADAGP

reproduction soumise à autorisation du titulaire des droits d'exploitation



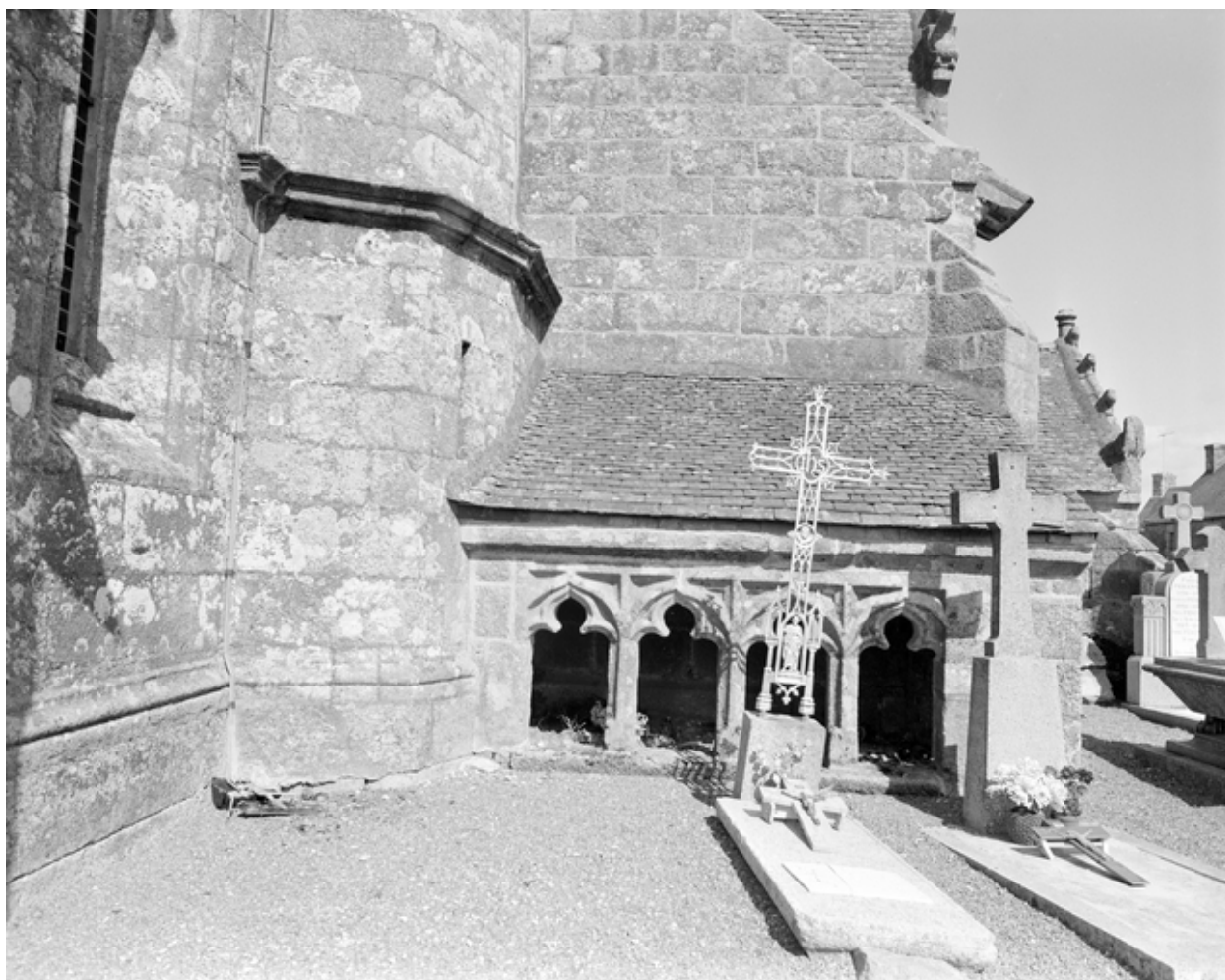
Sablère et entrait : détail de sculpture

IVR53\_19752200531X

Auteur de l'illustration : François Dagorn

(c) Inventaire général, ADAGP

reproduction soumise à autorisation du titulaire des droits d'exploitation



Ossuaire : angle sud-ouest avec base de la tour

IVR53\_19752200514X

Auteur de l'illustration : François Dagorn

(c) Inventaire général, ADAGP

reproduction soumise à autorisation du titulaire des droits d'exploitation



Tour nord

IVR53\_19752200519X

Auteur de l'illustration : François Dagorn

(c) Inventaire général, ADAGP

reproduction soumise à autorisation du titulaire des droits d'exploitation





Vue générale de la fontaine

IVR53\_19752200536X

Auteur de l'illustration : François Dagorn

(c) Inventaire général, ADAGP

reproduction soumise à autorisation du titulaire des droits d'exploitation



Vue de situation nord

IVR53\_19752200535X

Auteur de l'illustration : François Dagorn

(c) Inventaire général, ADAGP

reproduction soumise à autorisation du titulaire des droits d'exploitation



Vue générale extérieur de la sacristie, mur sud

IVR53\_19752200521X

Auteur de l'illustration : François Dagorn

(c) Inventaire général, ADAGP

reproduction soumise à autorisation du titulaire des droits d'exploitation



Vue axiale d'est en ouest

IVR53\_19752200522V

Auteur de l'illustration : François Dagorn

(c) Inventaire général, ADAGP

reproduction soumise à autorisation du titulaire des droits d'exploitation



Vue axiale d'ouest en est

IVR53\_19752200523V

Auteur de l'illustration : François Dagorn

(c) Inventaire général, ADAGP

reproduction soumise à autorisation du titulaire des droits d'exploitation





Retable sud-est

IVR53\_19752200525V

Auteur de l'illustration : François Dagorn

(c) Inventaire général, ADAGP

reproduction soumise à autorisation du titulaire des droits d'exploitation



Vue axiale sud-nord

IVR53\_19752200524V

Auteur de l'illustration : François Dagorn

(c) Inventaire général, ADAGP

reproduction soumise à autorisation du titulaire des droits d'exploitation



Porte aux Ducs, bras nord, mur ouest

IVR53\_19752200534X

Auteur de l'illustration : François Dagorn

(c) Inventaire général, ADAGP

reproduction soumise à autorisation du titulaire des droits d'exploitation



Fenêtre nord, bras nord, mur nord

IVR53\_19752200520X

Auteur de l'illustration : François Dagorn

(c) Inventaire général, ADAGP

reproduction soumise à autorisation du titulaire des droits d'exploitation



Fenêtre est, bras nord, mur est

IVR53\_19752200533X

Auteur de l'illustration : François Dagorn

(c) Inventaire général, ADAGP

reproduction soumise à autorisation du titulaire des droits d'exploitation





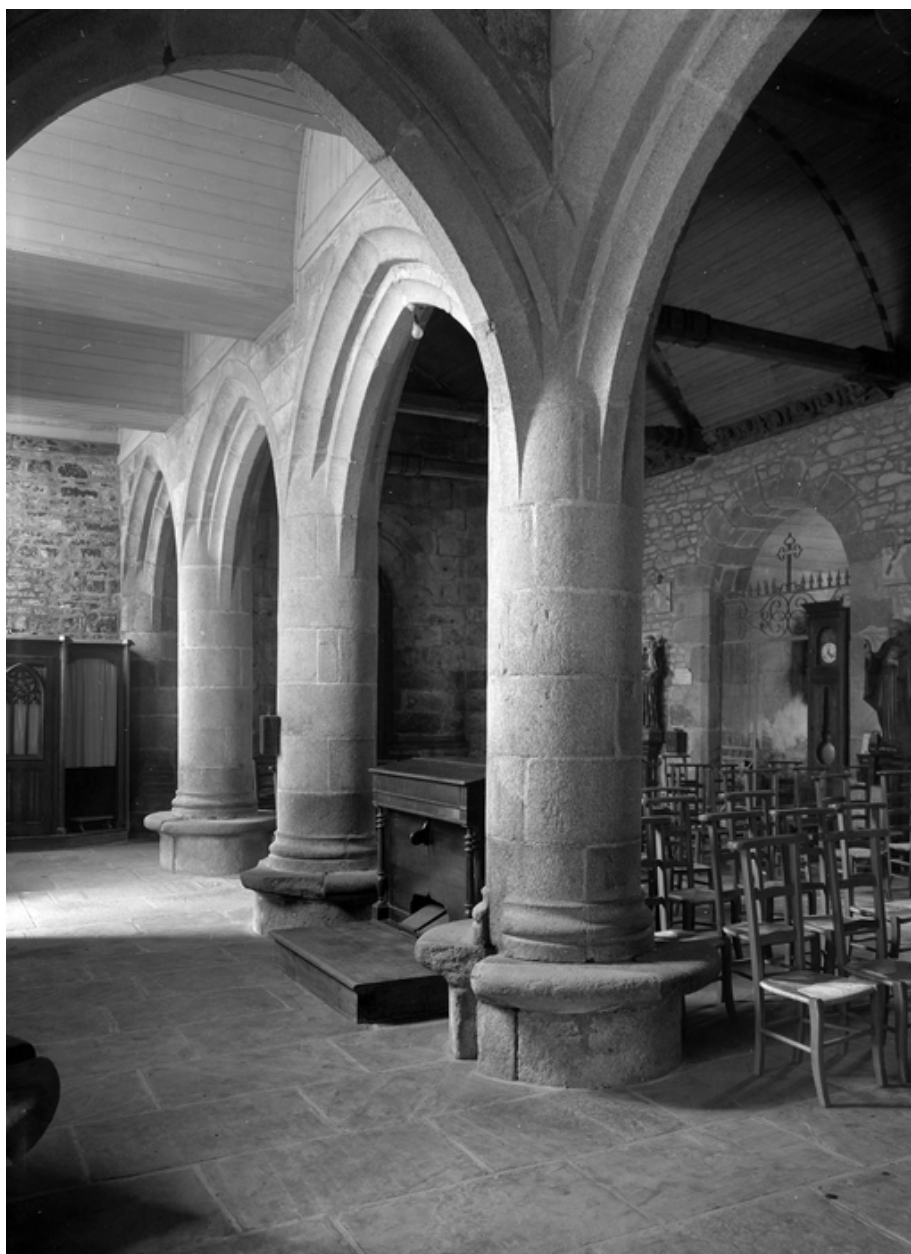
Base de la colonne de l'angle du chevet et du bras nord

IVR53\_19752200527X

Auteur de l'illustration : François Dagorn

(c) Inventaire général, ADAGP

reproduction soumise à autorisation du titulaire des droits d'exploitation



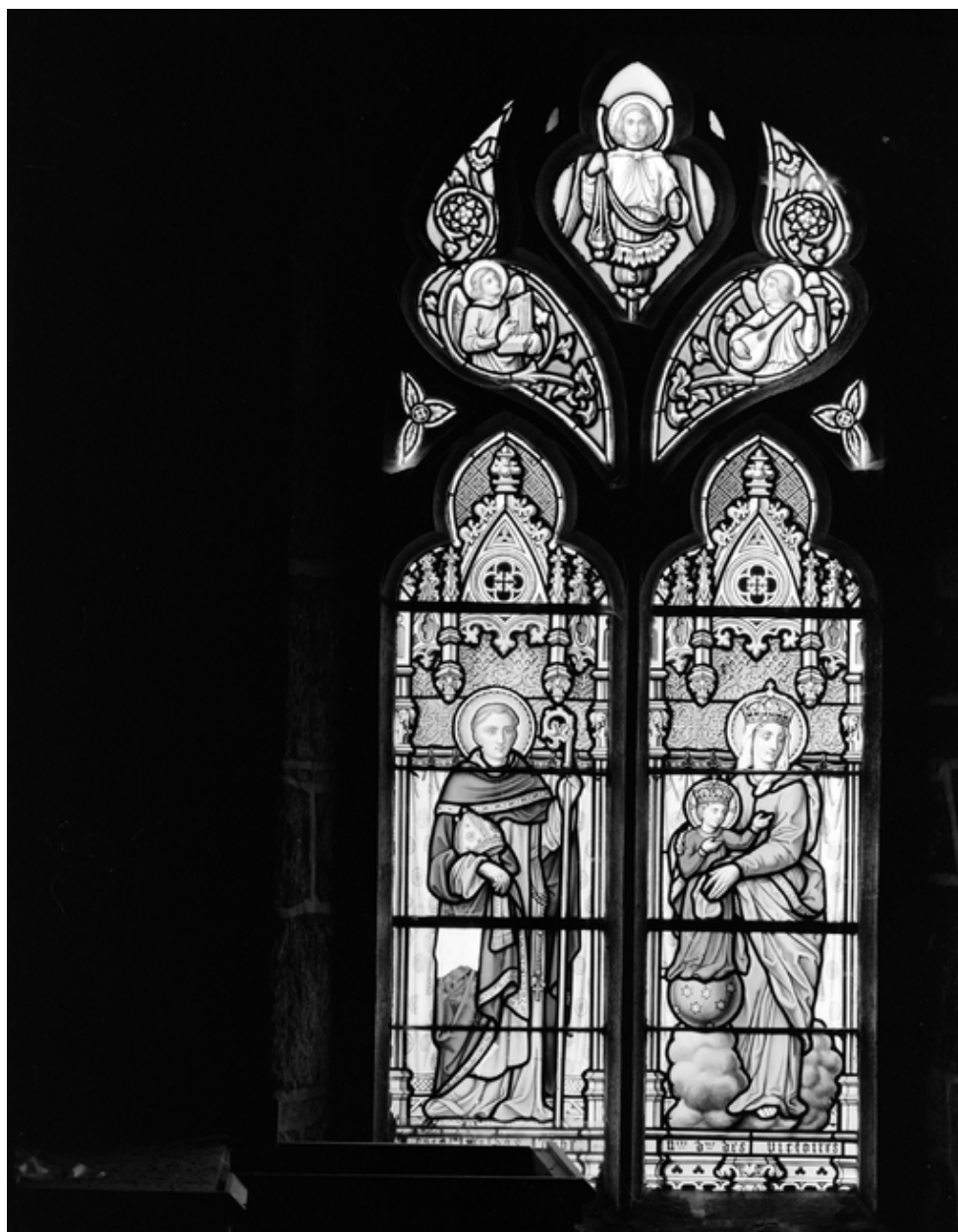
Arcades sud, nef

IVR53\_19752200526V

Auteur de l'illustration : François Dagorn

(c) Inventaire général, ADAGP

reproduction soumise à autorisation du titulaire des droits d'exploitation



Baie 2, ensemble sud : Vierge à l'Enfant, saint Gildas

IVR53\_19992200451X

Auteur de l'illustration : Bernard Bègne

(c) Inventaire général, ADAGP

reproduction soumise à autorisation du titulaire des droits d'exploitation



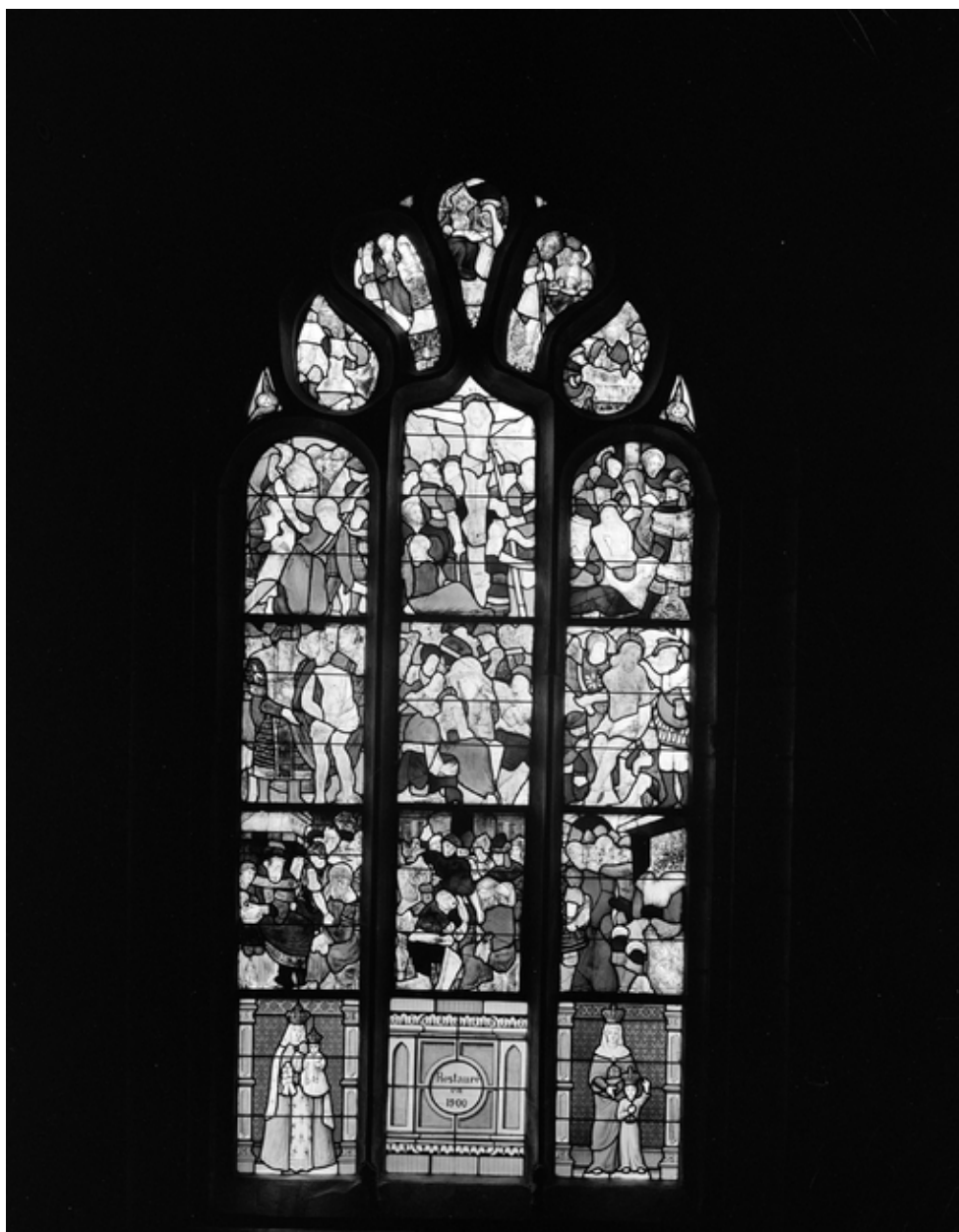
Baie 3, ensemble : mission de 1922

IVR53\_19992200452X

Auteur de l'illustration : Bernard Bègne

(c) Inventaire général, ADAGP

reproduction soumise à autorisation du titulaire des droits d'exploitation



Baie 0, ensemble

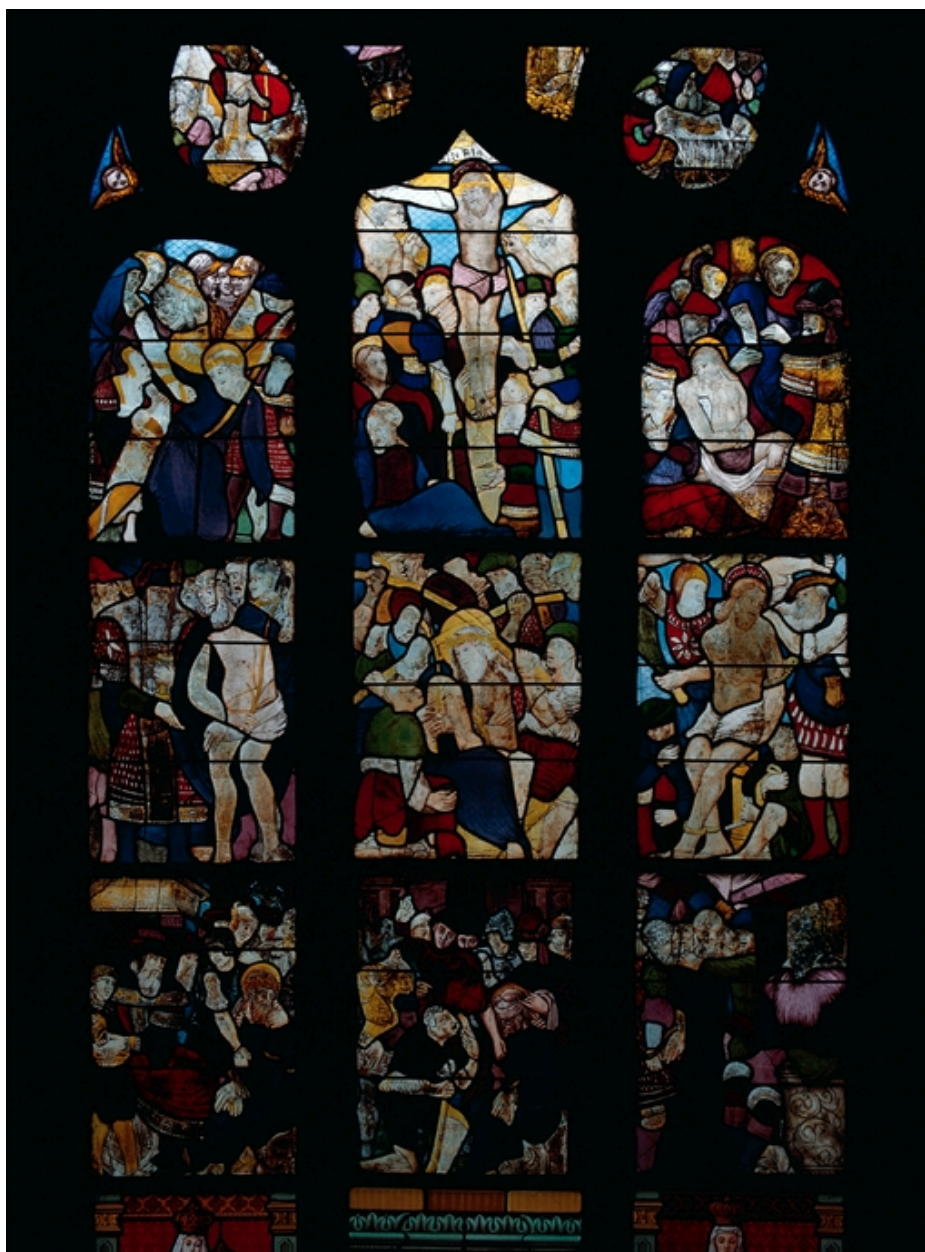
IVR53\_19992200453X

Auteur de l'illustration : Bernard Bègne

(c) Inventaire général, ADAGP

reproduction soumise à autorisation du titulaire des droits d'exploitation





Baie 0 : détail de l'ensemble des 9 panneaux

IVR53\_19992200349XA

Auteur de l'illustration : Bernard Bègne

(c) Inventaire général, ADAGP

reproduction soumise à autorisation du titulaire des droits d'exploitation



Baie 0, tympan (a)

IVR53\_19992200454X

Auteur de l'illustration : Bernard Bègne

(c) Inventaire général, ADAGP

reproduction soumise à autorisation du titulaire des droits d'exploitation



Baie 0, registres supérieurs (b)

IVR53\_19992200455X

Auteur de l'illustration : Bernard Bègne

(c) Inventaire général, ADAGP

reproduction soumise à autorisation du titulaire des droits d'exploitation



Baie 0, registres inférieurs (c)

IVR53\_19992200456X

Auteur de l'illustration : Bernard Bègne

(c) Inventaire général, ADAGP

reproduction soumise à autorisation du titulaire des droits d'exploitation



Baie 0, Portement de croix et Crucifixion (d)

IVR53\_19992200457X

Auteur de l'illustration : Bernard Bègne

(c) Inventaire général, ADAGP

reproduction soumise à autorisation du titulaire des droits d'exploitation





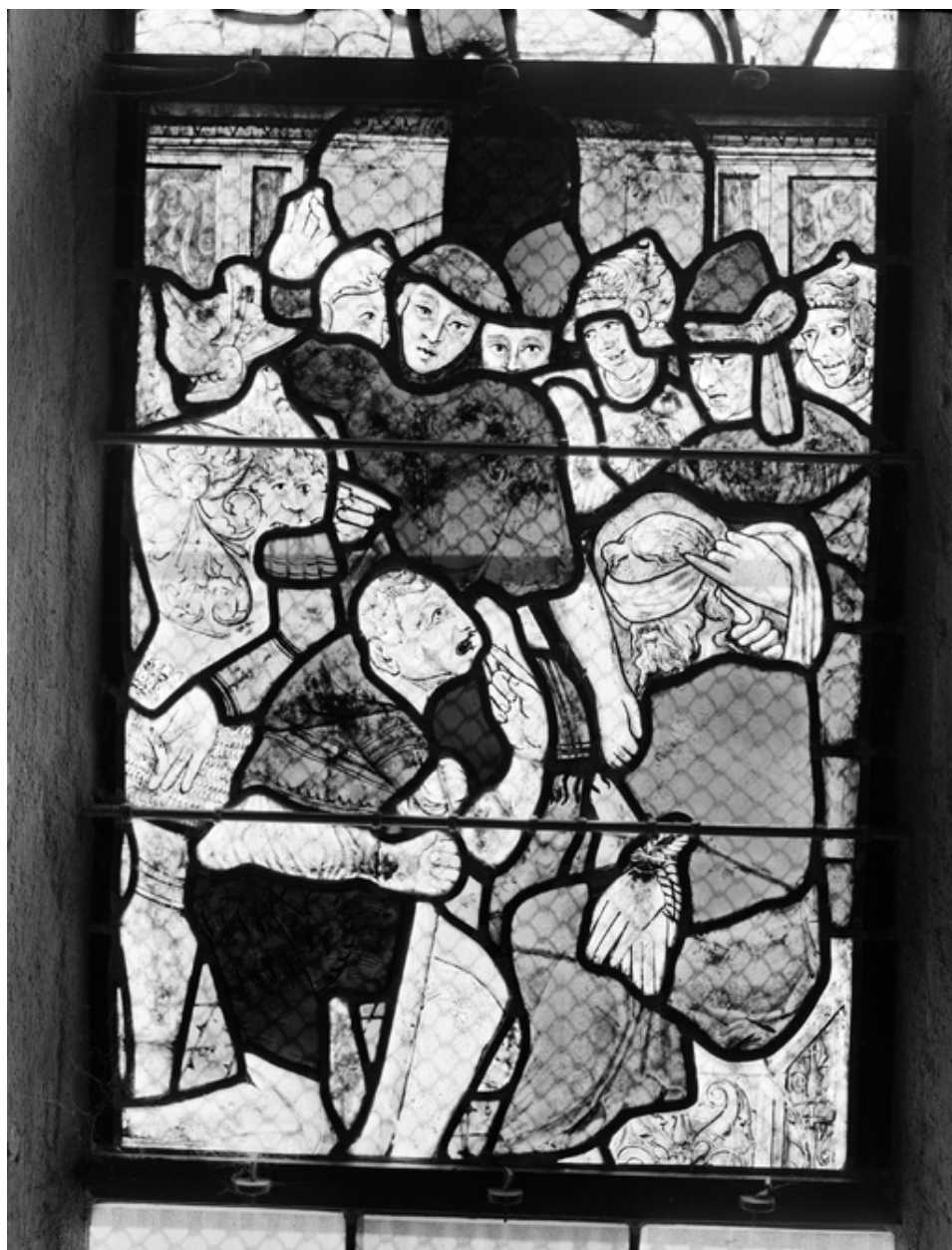
Baie 0, Couronnement d'épines (e)

IVR53\_19992200458X

Auteur de l'illustration : Bernard Bègne

(c) Inventaire général, ADAGP

reproduction soumise à autorisation du titulaire des droits d'exploitation



Baie 0, Dérision du Christ (g)

IVR53\_19992200460X

Auteur de l'illustration : Bernard Bègne

(c) Inventaire général, ADAGP

reproduction soumise à autorisation du titulaire des droits d'exploitation



Baie 0, Dérision du Christ (g)

IVR53\_19992200391ZA

Auteur de l'illustration : Bernard Bègne

(c) Inventaire général, ADAGP

reproduction soumise à autorisation du titulaire des droits d'exploitation





Baie 0, Pilate se lave les mains (h)

IVR53\_19992200392ZA

Auteur de l'illustration : Bernard Bègne

(c) Inventaire général, ADAGP

reproduction soumise à autorisation du titulaire des droits d'exploitation



Baie n°0 : Dérision du Christ G.

IVR53\_19992200393ZA

Auteur de l'illustration : Bernard Bègne

(c) Inventaire général, ADAGP

reproduction soumise à autorisation du titulaire des droits d'exploitation