

Bretagne, Finistère
Mellac

Église paroissiale Saint-Pierre-aux-Liens (Mellac)

Références du dossier

Numéro de dossier : IA29003439

Date de l'enquête initiale : 2008

Date(s) de rédaction : 2008

Cadre de l'étude : enquête thématique départementale Inventaire des édifices religieux publics dans le Finistère [1801-1905]

Degré d'étude : étudié

Référence du dossier Monument Historique : PA29090114

Désignation

Dénomination : église paroissiale

Vocable : saint Pierre

Parties constituantes non étudiées : enclos, cimetière, mégalithe, calvaire, monument aux morts, monument sépulcral, tombeau

Compléments de localisation

Milieu d'implantation : en village

Références cadastrales : 1997, AA, 40

Historique

L'ancienne église qui figure sur le cadastre de 1825 remontait au moins partiellement au 15^e siècle, à l'exception du clocher construit en 1725. Vitraux milieu 16^e siècle réemployés dans la chapelle du manoir de Kernault suite à la destruction de l'église. Reconstruction en 1862 d'après les plans de l'architecte diocésain Joseph Bigot ; travaux exécutés par les entrepreneurs en maçonnerie Charles Dubreuil de Quimperlé, Lobin et Jean-Louis Le Naour de Quimper (clocher). Cimetière déplacé, à l'exception du monument sépulcral des familles Duvergier de Kerhorlay et Poulpiquet de Brescanvel, anciens propriétaires du manoir de Kernault (1861-1989).

Période(s) principale(s) : 3^e quart 19^e siècle

Période(s) secondaire(s) : 19^e siècle, 20^e siècle

Dates : 1862 (daté par source)

Auteur(s) de l'oeuvre : Joseph Bigot (architecte diocésain, attribution par source), Jean Joncourt (entrepreneur, marbrier, sculpteur, attribution par source), Charles Dubreuil (entrepreneur de maçonnerie, attribution par source), Jean-Louis Le Naour (entrepreneur de maçonnerie, attribution par source), Lobin (entrepreneur, attribution par source)

Description

Église construite en moellons partiellement enduits, à l'exception des soubassements, de la tour, du clocher, des pignons et des encadrements des baies, en pierre de taille. Sacristies nord et sud et porche sud hors oeuvre.

Éléments descriptifs

Matériau(x) du gros-oeuvre, mise en oeuvre et revêtement : gneiss ; granite ; kersantite ; enduit partiel ; pierre de taille ; moellon

Matériau(x) de couverture : ardoise

Plan : plan en croix latine

Étage(s) ou vaisseau(x) : 3 vaisseaux

Couvrements : lambris de couvrement
Élévations extérieures : élévation à travées
Type(s) de couverture : flèche en maçonnerie ; toit à longs pans ; noue

Typologies et état de conservation

État de conservation : bon état

Statut, intérêt et protection

Edifice de style néogothique.

Protections : inscrit MH partiellement, 1932/06/03, inscrit MH, 2011/05/13

Statut de la propriété : propriété de la commune

Références documentaires

Bibliographie

- ABGRALL Jean-Marie. **Le calvaire de Mellac**. *Bulletin diocésain d'histoire et d'archéologie*. Quimper, 1891.
p. 246-247
- **L'Almanach de l'Union Agricole Maritime**, Quimperlé, 14 mai 1921.
- PERENNES, Henri. **Notices sur les paroisses du diocèse de Quimper et de Léon**. *Bulletin diocésain d'histoire et d'archéologie*. Quimper, 32e année, 1933.
p. 243-280
- CASTEL, Yves-Pascal. **Atlas des croix et calvaires du Finistère**. *Société archéologique du Finistère*, 1980, Quimper.
p. 169
- COUFFON, René, LE BARS, Alfred. **Diocèse de Quimper et de Léon. Nouveau répertoire des églises et chapelles**. Quimper : Association Diocésaine, 1988.
p. 210
- **Quimperlé et son canton. Images du Patrimoine**. Inventaire Général des Monuments et des richesses artistiques de la France. Christel Douard et all. Photographies Bernard Bègne, Xavier Scheinkmann. Rennes 2002.

Liens web

- Lien vers la base Architecture Mérimée (notice Monuments Historiques) : http://www.culture.gouv.fr/public/mistral/merimee_fr?ACTION=CHERCHER&FIELD_98=REF&VALUE_98=PA00090114

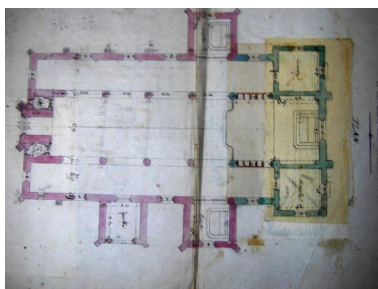
Annexe 1

20012916695NUCA : Archives départementales du Finistère, 3 P 211.
20012916682NUCA : Archives diocésaines de Quimper, Album Bigot.
20012916683NUCA : Archives diocésaines de Quimper, Album Bigot.
20012916685NUCA : Archives diocésaines de Quimper, Album Bigot.

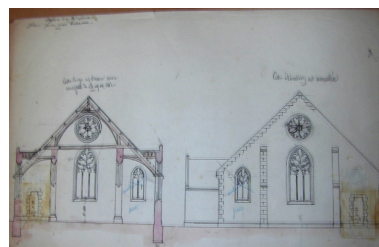
Illustrations



Mellac, église paroissiale Saint-Pierre-aux-Liens : extrait du cadastre de 1825, reproduction de 2001
Repro. Christel Douard
IVR53_20012916695NUCA



Mellac, église paroissiale Saint-Pierre-aux-Liens : plan au sol. Projet Joseph Bigot, vers 1860, reproduction de 2001
Phot. Christel Douard
IVR53_20012916682NUCA



Mellac, église paroissiale Saint-Pierre-aux-Liens : chœur, élévation et coupe transversale. Projet Joseph Bigot, 1857, reproduction de 2001
Phot. Christel Douard
IVR53_20012916683NUCA



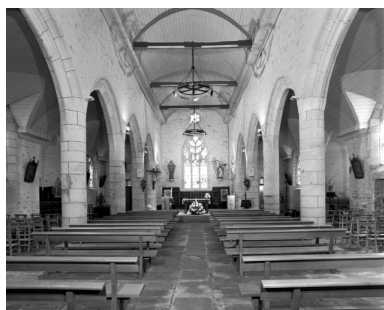
Mellac, église paroissiale Saint-Pierre-aux-Liens : élévation occidentale et plan de la chambre des cloches. Projet Joseph Bigot, 1857, reproduction de 2001
Repro. Christel Douard
IVR53_20012916685NUCA



Mellac, église paroissiale Saint-Pierre-aux-Liens : élévation sud, vue générale, état en 2000
Phot. Xavier Scheinkmann
IVR53_20002900789XA



Mellac, église paroissiale Saint-Pierre-aux-Liens : église et monument aux morts, vue générale sud, état en 2000
Phot. Xavier Scheinkmann
IVR53_20002900790X



Mellac, église paroissiale Saint-Pierre-aux-Liens : vue intérieure vers l'est, état en 2000
Phot. Xavier Scheinkmann
IVR53_20002900805X



Mellac, église paroissiale Saint-Pierre-aux-Liens : vue intérieure vers l'ouest, état en 2000
Phot. Xavier Scheinkmann
IVR53_20002900806X



Mellac, église paroissiale
Saint-Pierre-aux-Liens : stèle
christianisée, vue sud est, état en 2000
Phot. Christel Douard
IVR53_20012916684NUCA

Dossiers liés

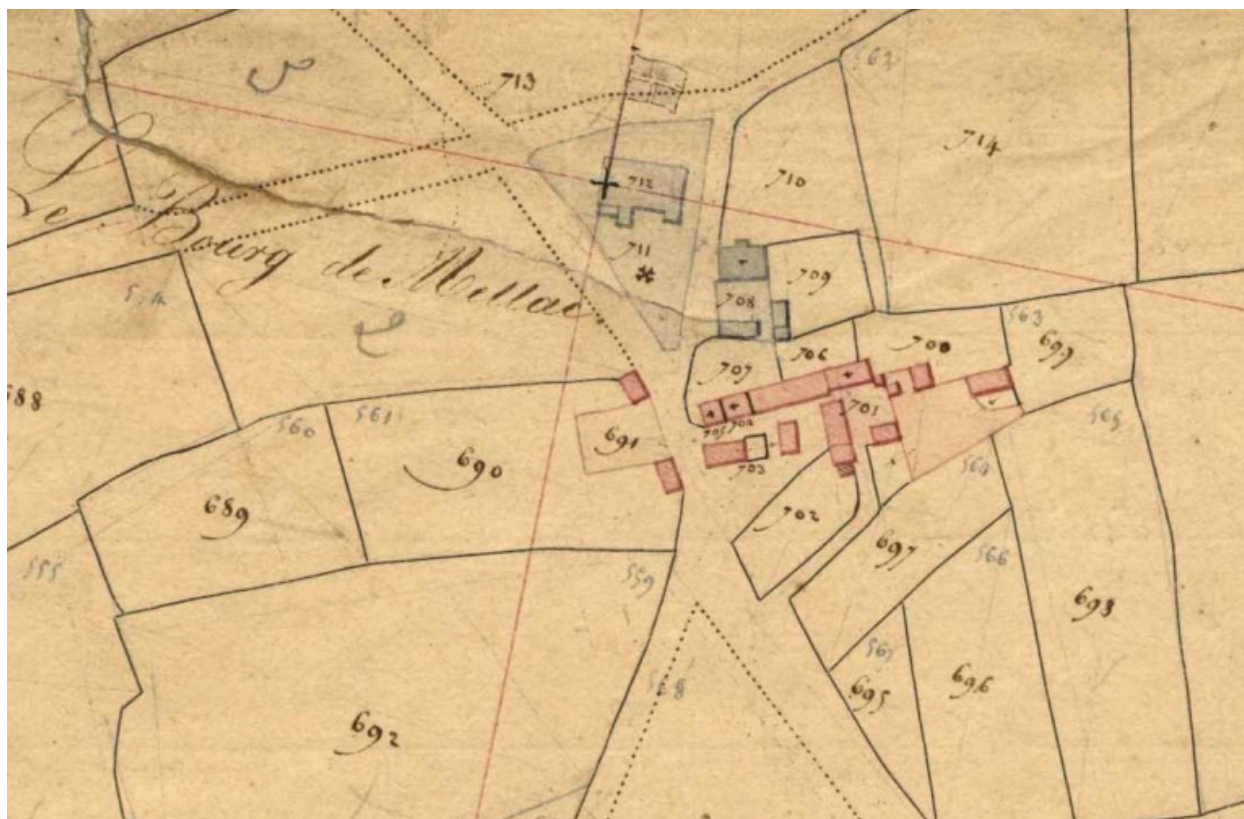
Dossiers de synthèse :

Les édifices religieux publics dans le Finistère (1801-1905) : inventaire et diagnostic (IA29003431)

Oeuvre(s) contenue(s) :

Auteur(s) du dossier : Christel Douard, Gwénaél Fauchille

Copyright(s) : (c) Région Bretagne ; (c) Conseil général du Finistère



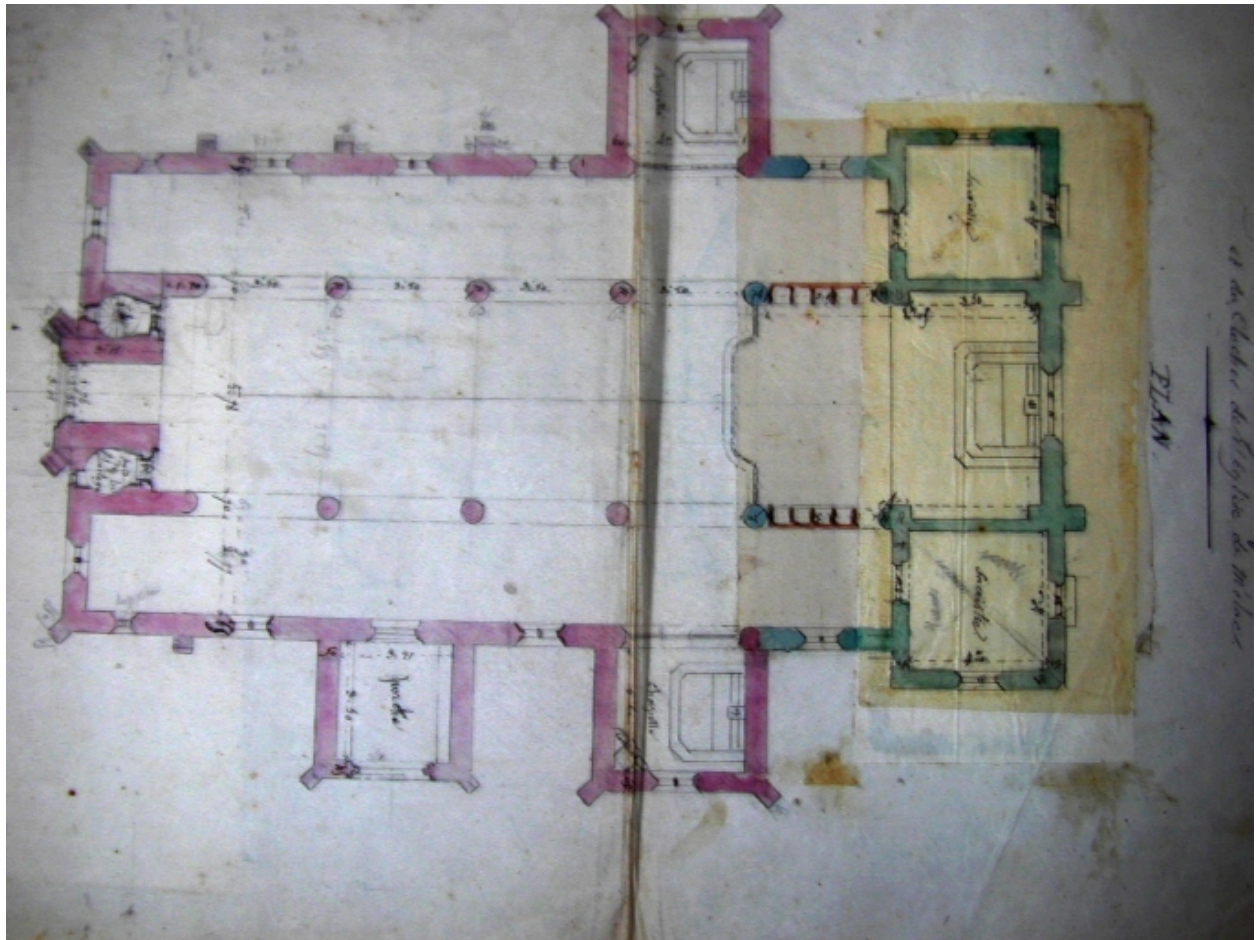
Mellac, église paroissiale Saint-Pierre-aux-Liens : extrait du cadastre de 1825, reproduction de 2001

IVR53_20012916695NUCA

Auteur de l'illustration (reproduction) : Christel Douard

(c) Inventaire général, ADAGP

reproduction soumise à autorisation du titulaire des droits d'exploitation



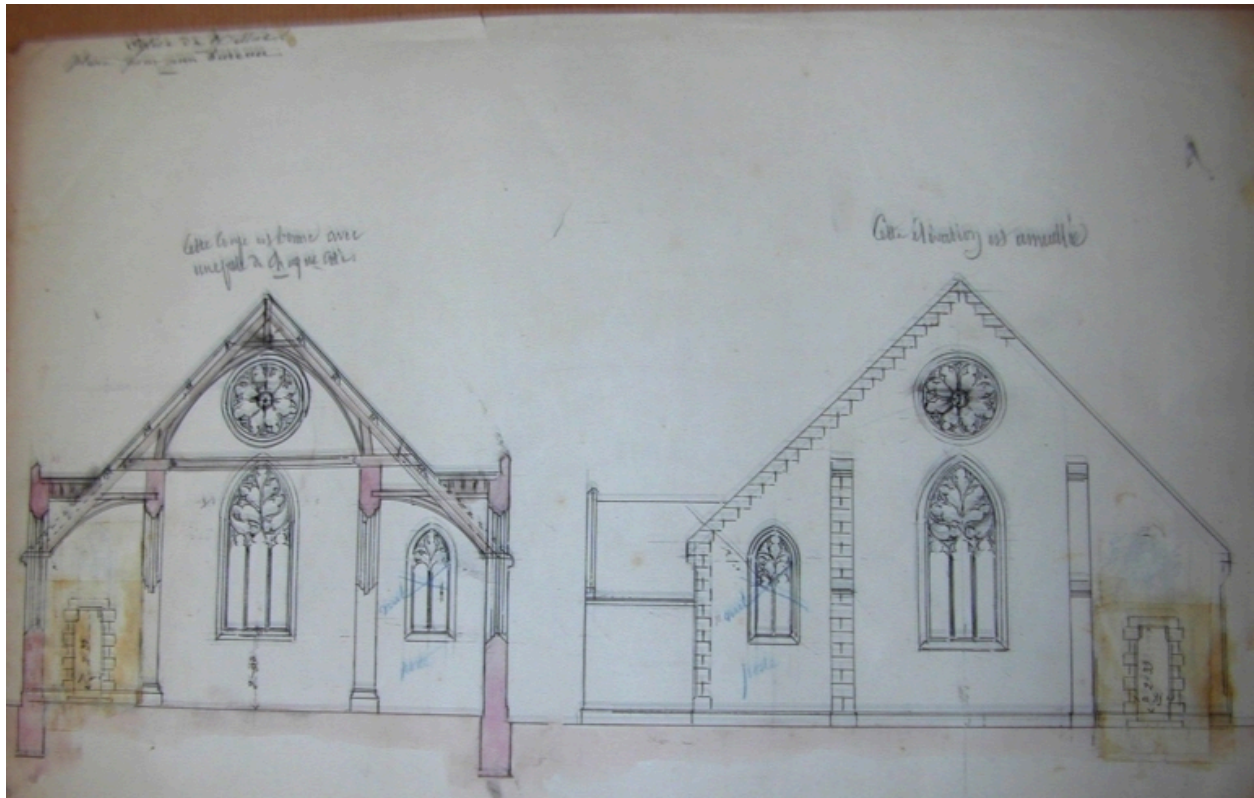
Mellac, église paroissiale Saint-Pierre-aux-Liens : plan au sol. Projet Joseph Bigot, vers 1860, reproduction de 2001

IVR53_20012916682NUCA

Auteur de l'illustration : Christel Douard

(c) Inventaire général, ADAGP

reproduction soumise à autorisation du titulaire des droits d'exploitation



Mellac, église paroissiale Saint-Pierre-aux-Liens : chœur, élévation et coupe transversale. Projet Joseph Bigot, 1857, reproduction de 2001

IVR53_20012916683NUCA

Auteur de l'illustration : Christel Douard

(c) Inventaire général, ADAGP

reproduction soumise à autorisation du titulaire des droits d'exploitation



Mellac, église paroissiale Saint-Pierre-aux-Liens : élévation occidentale et plan de la chambre des cloches. Projet Joseph Bigot, 1857, reproduction de 2001

IVR53_20012916685NUCA

Auteur de l'illustration (reproduction) : Christel Douard

(c) Inventaire général, ADAGP

reproduction soumise à autorisation du titulaire des droits d'exploitation



Mellac, église paroissiale Saint-Pierre-aux-Liens : élévation sud, vue générale, état en 2000

IVR53_20002900789XA

Auteur de l'illustration : Xavier Scheinkmann

(c) Inventaire général, ADAGP

reproduction soumise à autorisation du titulaire des droits d'exploitation



Mellac, église paroissiale Saint-Pierre-aux-Liens : église et monument aux morts, vue générale sud, état en 2000

IVR53_20002900790X

Auteur de l'illustration : Xavier Scheinkmann

(c) Inventaire général, ADAGP

reproduction soumise à autorisation du titulaire des droits d'exploitation



Mellac, église paroissiale Saint-Pierre-aux-Liens : vue intérieure vers l'est, état en 2000

IVR53_20002900805X

Auteur de l'illustration : Xavier Scheinkmann

(c) Inventaire général, ADAGP

reproduction soumise à autorisation du titulaire des droits d'exploitation



Mellac, église paroissiale Saint-Pierre-aux-Liens : vue intérieure vers l'ouest, état en 2000

IVR53_20002900806X

Auteur de l'illustration : Xavier Scheinkmann

(c) Inventaire général, ADAGP

reproduction soumise à autorisation du titulaire des droits d'exploitation



Mellac, église paroissiale Saint-Pierre-aux-Liens : stèle christianisée, vue sud est, état en 2000

IVR53_20012916684NUCA

Auteur de l'illustration : Christel Douard

(c) Inventaire général, ADAGP

reproduction soumise à autorisation du titulaire des droits d'exploitation