

Bretagne, Ille-et-Vilaine
Saint-Aubin-d'Aubigné
Bourg

Église paroissiale Saint-Aubin (Saint-Aubin-d'Aubigné)

Références du dossier

Numéro de dossier : IA00130772

Date de l'enquête initiale : 1994

Date(s) de rédaction : 1994, 2005

Cadre de l'étude : enquête thématique départementale Inventaire des églises et chapelles d'Ille-et-Vilaine, inventaire préliminaire Saint-Aubin-d'Aubigné

Degré d'étude : recensé

Désignation

Dénomination : église paroissiale

Vocable : Saint-Aubin

Compléments de localisation

Milieu d'implantation : en village

Références cadastrales : 1983, E1, 328

Historique

L'ancienne église conservait des vestiges du 11e siècle dans le mur nord de la nef, elle avait été reconstruite au 14e siècle. Du 17e siècle dataient le chœur à chevet droit et les deux chapelles formant transept, construites entre 1676 et 1680. La tour, du 18e siècle, était couronnée d'un clocher en charpente en forme de dôme amorti d'une flèche pyramidale. L'église actuelle construite entre 1894 et 1899 [dates portées au chevet de l'église : 11 décembre 1894 - 2 juillet 1899] sur les plans d'Arthur Regnault, possède un mobilier dessiné, en partie, par ce même architecte. Elle apparaît comme le dernier exemple conçu par cet architecte d'église à haute nef unique, dans le langage gothique.

Période(s) principale(s) : 4e quart 19e siècle

Dates : 1894 (porte la date), 1899 (porte la date)

Auteur(s) de l'oeuvre : Arthur Regnault (architecte, attribution par source)

Description

C'est un édifice de plan basilical, sans transept, mais avec chevet à pans coupés, précédé d'un clocher-porche dont la flèche de pierre culmine à 58 mètres. Dans l'élévation intérieure tout est conçu comme dans un système de plan basilical fondé sur la prééminence absolue de la nef principale au détriment de bas-côtés réservés à la circulation.

Éléments descriptifs

Matériau(x) du gros-oeuvre, mise en oeuvre et revêtement : grès ; schiste ; granite ; moellon ; appareil mixte ; pierre de taille

Matériau(x) de couverture : ardoise

Plan : plan allongé

Étage(s) ou vaisseau(x) : 3 vaisseaux

Couvrements : voûte d'ogives

Typologies et état de conservation

Typologies : clocher-porche ; chevet à pans coupés

Statut, intérêt et protection

Statut de la propriété : propriété publique

Références documentaires

Documents d'archive

- AD Ille-et-Vilaine : série 30 B (1896-1898. Travaux Regnault).

Documents figurés

- Eglise de Saint-Aubin d'Aubigné. Façade principale, projet modifié, signé Arthur Regnault, 4 avril 1894, encre de chine sur calque (A.D. Ille-et-Vilaine : 30 B - Travaux d'Arthur Regnault).
- Eglise de Saint-Aubin d'Aubigné. Coupe transversale modifiée, plan signé Arthur Regnault, 4 avril 1894, encre de chine sur calque (A.D. Ille-et-Vilaine : 30 B - Travaux d'Arthur Regnault).
- Eglise de Saint-Aubin d'Aubigné. Plan au sol, signé Arthur Regnault, 1892, crayon papier et crayons couleur sur calque (A.D. Ille-et-Vilaine : 30 B - Travaux d'Arthur Regnault).
- Eglise de Saint-Aubin d'Aubigné. Elévation de la façade latérale modifiée, [s.d.], crayon papier sur calque (A.D. Ille-et-Vilaine : 30 B - Travaux d'Arthur Regnault).
- **4- St-Aubin-d'Aubigné (I.-et-V.) - L'Eglise.** Carte postale, Rennes : Sorel édit., [s.d.] (A.D. Ille-et-Vilaine : 6 Fi).
- **939- St-AUBIN-D'AUBIGNE (I.-et-V.) - Intérieur de l'Eglise.** Carte postale, Rennes : E. Mary-Rousselière, édit. [s.d.] (A.D. Ille-et-Vilaine : 6 Fi).

Bibliographie

- BANÉAT, Paul. **Le Département d'Ille-et-Vilaine, histoire, archéologie, monuments.** Rennes : Librairie Moderne J. Larcher, 1927-1929, 4 vol.
t. 3, p. 313
- DONET, Marcel. **Au-delà d'un centenaire estimable 1899-1999, l'église de Saint-Aubin-d'Aubigné, notre patrimoine.** [s.l.], [s.e.], [1998].
- GUENE Hélène, LOYER François. **L'église, l'état et les architectes. Rennes 1870-1890.** Paris : ed. Norma, 1995.
- GUILLOTIN DE CORSON, Amédée. **Pouillé historique de l'archevêché de Rennes.** Rennes : Fougeray Libraire-éditeur. Paris : René Hatton Libraire-éditeur, 1882-1886, 6 vol.
t. 5, p. 729-730
- INVENTAIRE GÉNÉRAL DES MONUMENTS ET DES RICHESSES ARTISTIQUES DE LA FRANCE. Région Bretagne. **Eglise et chapelles d'Ille-et-Vilaine : l'architecte Arthur Regnault.** Réd. Véronique Orain, Marie-Dominique Menant, Elise Lauranceau, Catherine Sparta ; photogr. Guy Artur, Norbert Lambart, Bernard Bègne ; cartog. Catherine Sparta. Rennes : Direction régionale des Affaires culturelles de Bretagne, 2003.
Accès Internet : <URL : [http : //www.culture.fr/culture/inventai/itiinv/regnault/pages/index.html](http://www.culture.fr/culture/inventai/itiinv/regnault/pages/index.html)>.
- **EGLISES d'ILLE-ET-VILAINE. L'ARCHITECTE ARTHUR REGNAULT**

INVENTAIRE GÉNÉRAL DES MONUMENTS ET DES RICHESSES ARTISTIQUES DE LA FRANCE.
Région Bretagne. **EGLISES d'ILLE-ET-VILAINE. L'ARCHITECTE ARTHUR REGNAULT**, par
BARBEDOR Isabelle. Rennes, 1993, (Itinéraires du patrimoine n°34).
Région Bretagne (Service de l'Inventaire du patrimoine culturel)

Périodiques

- *La Semaine Religieuse de Rennes*, 1899.
35

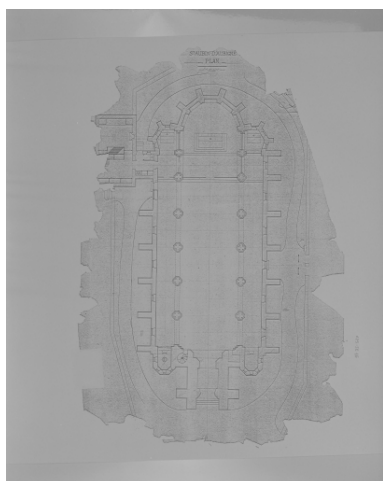
Données complémentaires

Données complémentaires architecture IP35

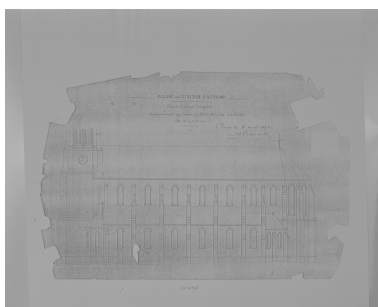
Données complémentaires architecture IP35 : inventaire préliminaire des communes du département d'Ille-et-Vilaine

HYPOI	sans objet
MURS1	grès ; schiste ; moellon ; appareil mixte ; granite ; pierre de taille
SCLE1	4e quart 19e siècle
IAUT	sans objet
ICHR	nsp
IESP	nsp
ICONTX	autre
PINTE	Oeuvre étudiée lors de l'enquête thématique préliminaire terminée en 1994, sur les églises et chapelles d' Ille-et-Vilaine. Une mise à jour des données a été effectuée lors de l'enquête communale.
SEL	étudié

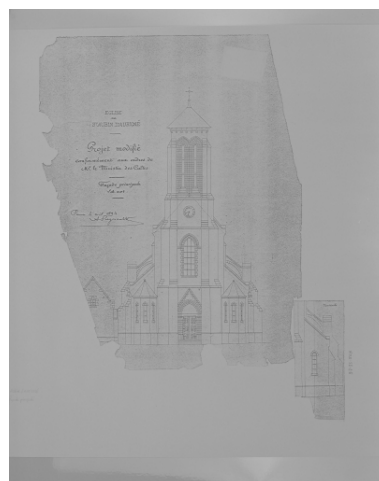
Illustrations



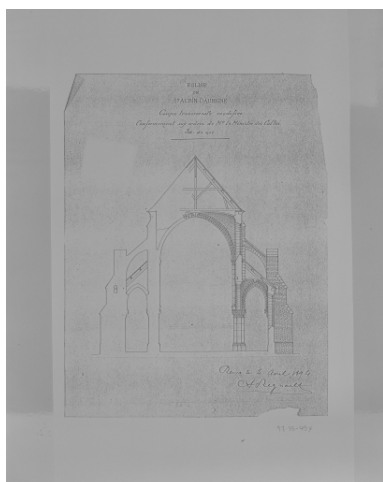
Plan au sol
Repro. Guy Artur,
Repro. Norbert Lambart
IVR53_19973500052XB



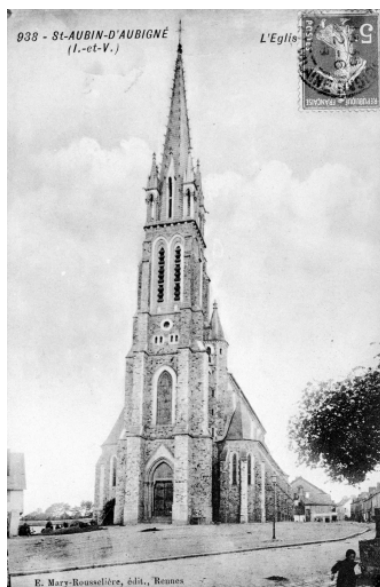
Façade
Repro. Guy Artur,
Repro. Norbert Lambart
IVR53_19973500051XB



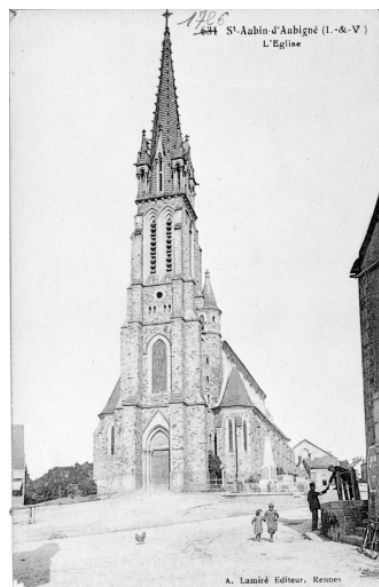
Projet
Repro. Guy Artur,
Repro. Norbert Lambart
IVR53_19973500050XB



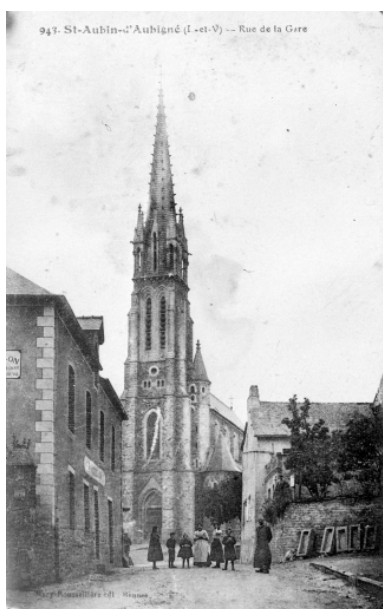
Projet
Repro. Guy Artur,
Repro. Norbert Lambart
IVR53_19973500049XB



Carte postale
Repro. Guy Artur,
Repro. Norbert Lambart
IVR53_19913500599XB



Carte postale
Repro. Guy Artur,
Repro. Norbert Lambart
IVR53_19913500598XB



Carte postale
Repro. Guy Artur,
Repro. Norbert Lambart
IVR53_19913500600XB



Carte postale
Repro. Guy Artur,
Repro. Norbert Lambart
IVR53_19933500868XB



Vue générale ouest
Phot. Guy Artur, Phot.
Norbert Lambart
IVR53_19943502153X



Vue de situation nord
Phot. Norbert Lambart
IVR53_20053502507NUCA



Vue de situation est
Phot. Norbert Lambart
IVR53_20053502506NUCA



Vue générale nord-ouest
Phot. Norbert Lambart
IVR53_20053502509NUCA



La flèche
Phot. Norbert Lambart
IVR53_20053502411NUCA



Dates inscrites au chevet du chœur
Phot. Claude Quillivic
IVR53_20053516534NUCA



Vue intérieure prise
de la nef vers le chœur
Phot. Bernard Bègne
IVR53_20053502451NUCA



Vue intérieure prise
du chœur vers la nef
Phot. Bernard Bègne
IVR53_20053502452NUCA

Dossiers liés

Dossiers de synthèse :

Les églises et chapelles d'Ille-et-Vilaine (IA00131084)

Architecture religieuse, funéraire ou commémorative sur la commune de Saint-Aubin-d'Aubigné (IA35038740)

Bretagne, Ille-et-Vilaine, Saint-Aubin-d'Aubigné

Oeuvre(s) contenue(s) :

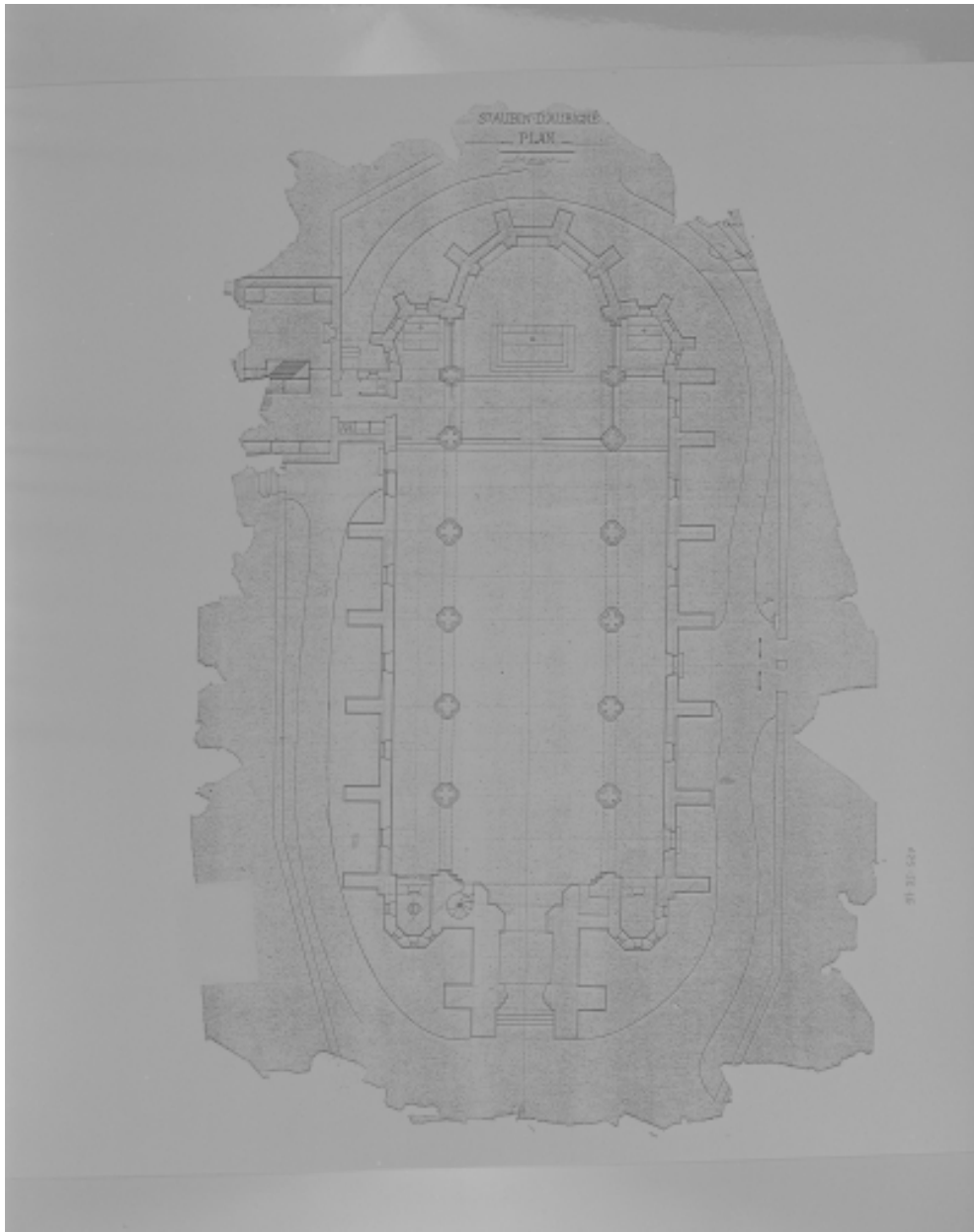
Le patrimoine mobilier de l'église (IM35017972) Bretagne, Ille-et-Vilaine, Saint-Aubin-d'Aubigné, Bourg

Oeuvre(s) en rapport :

Village de Saint-Aubin-d'Aubigné (IA35038743) Bretagne, Ille-et-Vilaine, Saint-Aubin-d'Aubigné, Bourg

Auteur(s) du dossier : Isabelle Barbedor, Véronique Orain

Copyright(s) : (c) Inventaire général



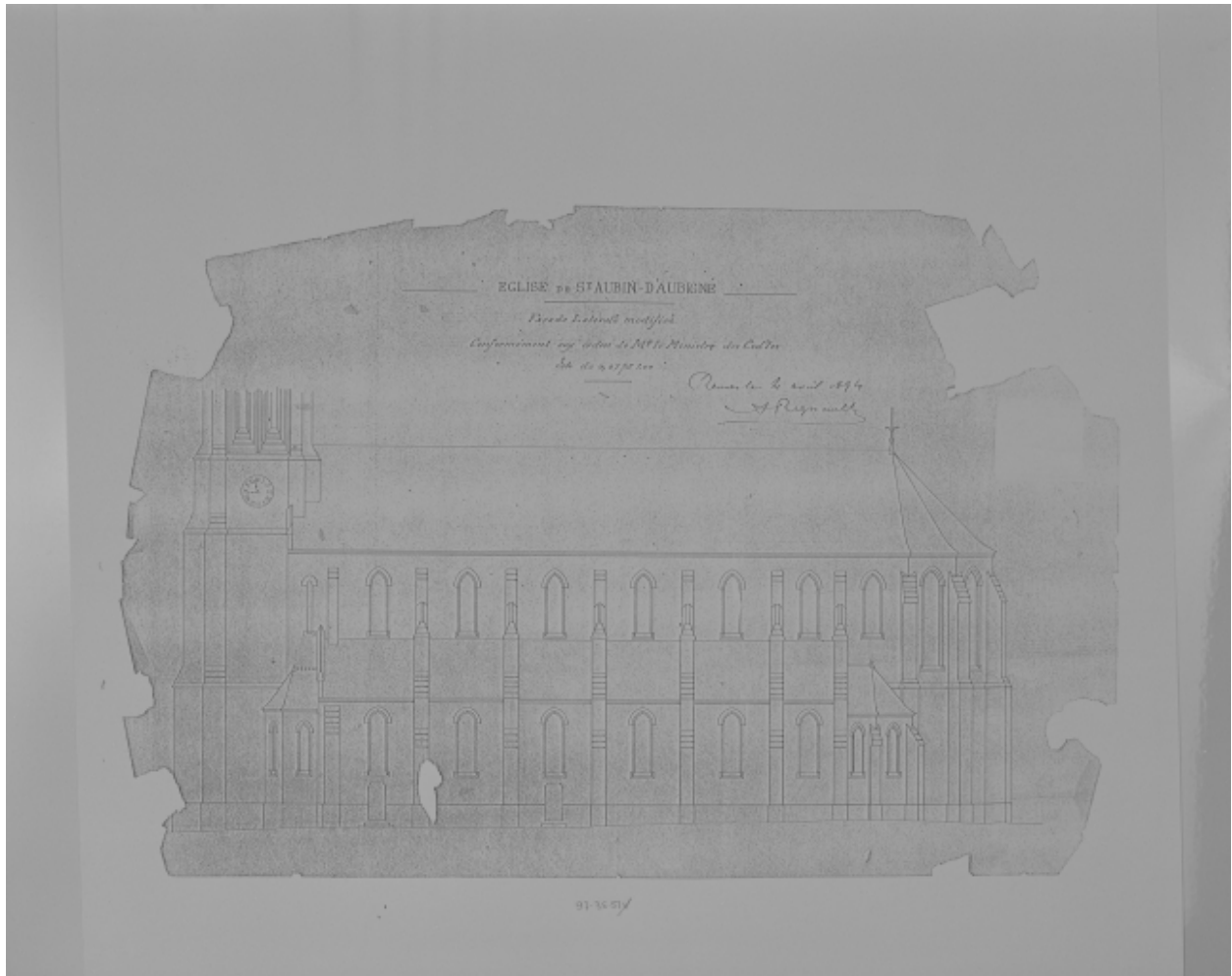
Plan au sol

IVR53_19973500052XB

Auteur de l'illustration (reproduction) : Guy Artur, Auteur de l'illustration (reproduction) : Norbert Lambart

(c) Inventaire général, ADAGP

reproduction soumise à autorisation du titulaire des droits d'exploitation



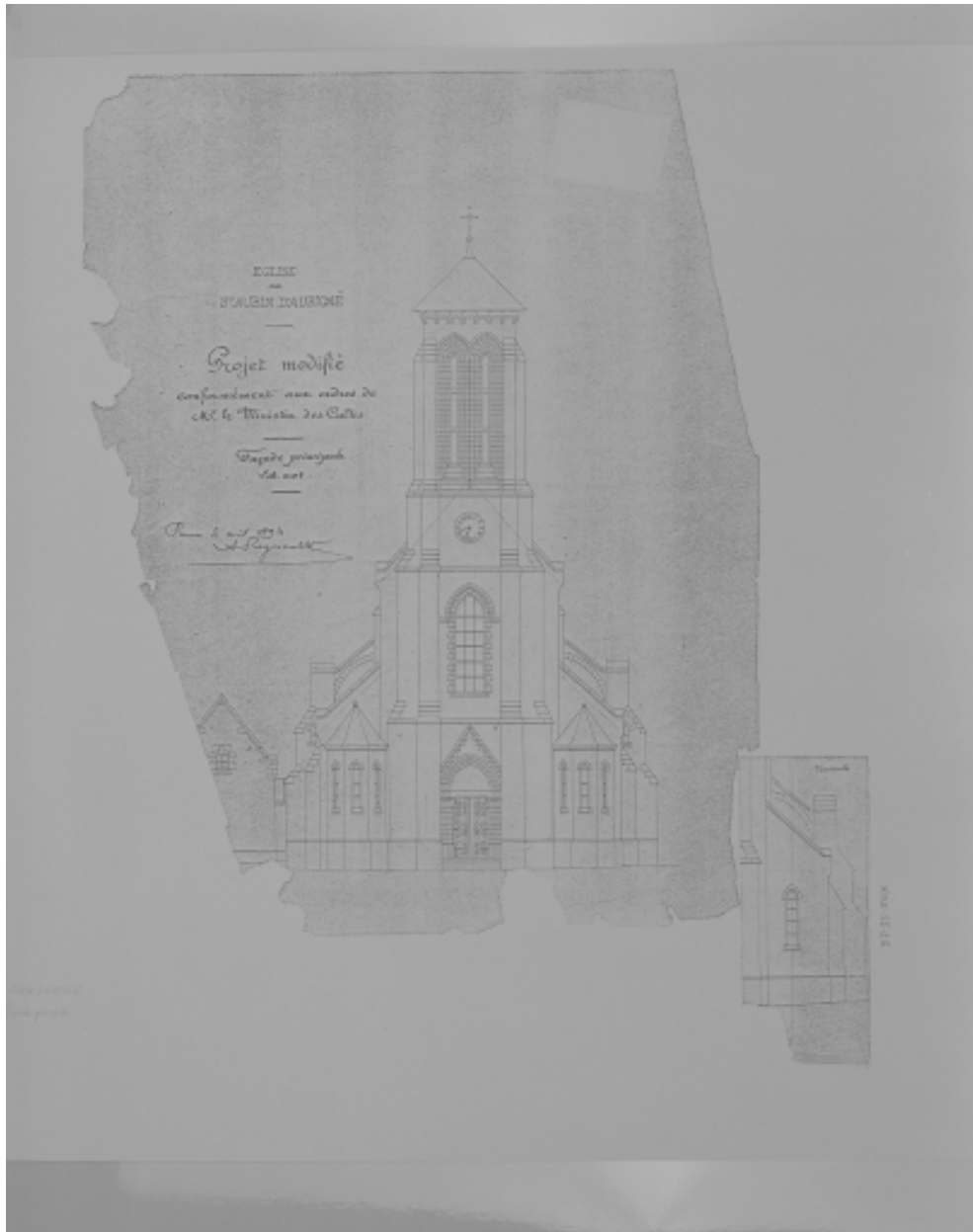
Façade

IVR53_19973500051XB

Auteur de l'illustration (reproduction) : Guy Artur, Auteur de l'illustration (reproduction) : Norbert Lambart

(c) Inventaire général, ADAGP

reproduction soumise à autorisation du titulaire des droits d'exploitation



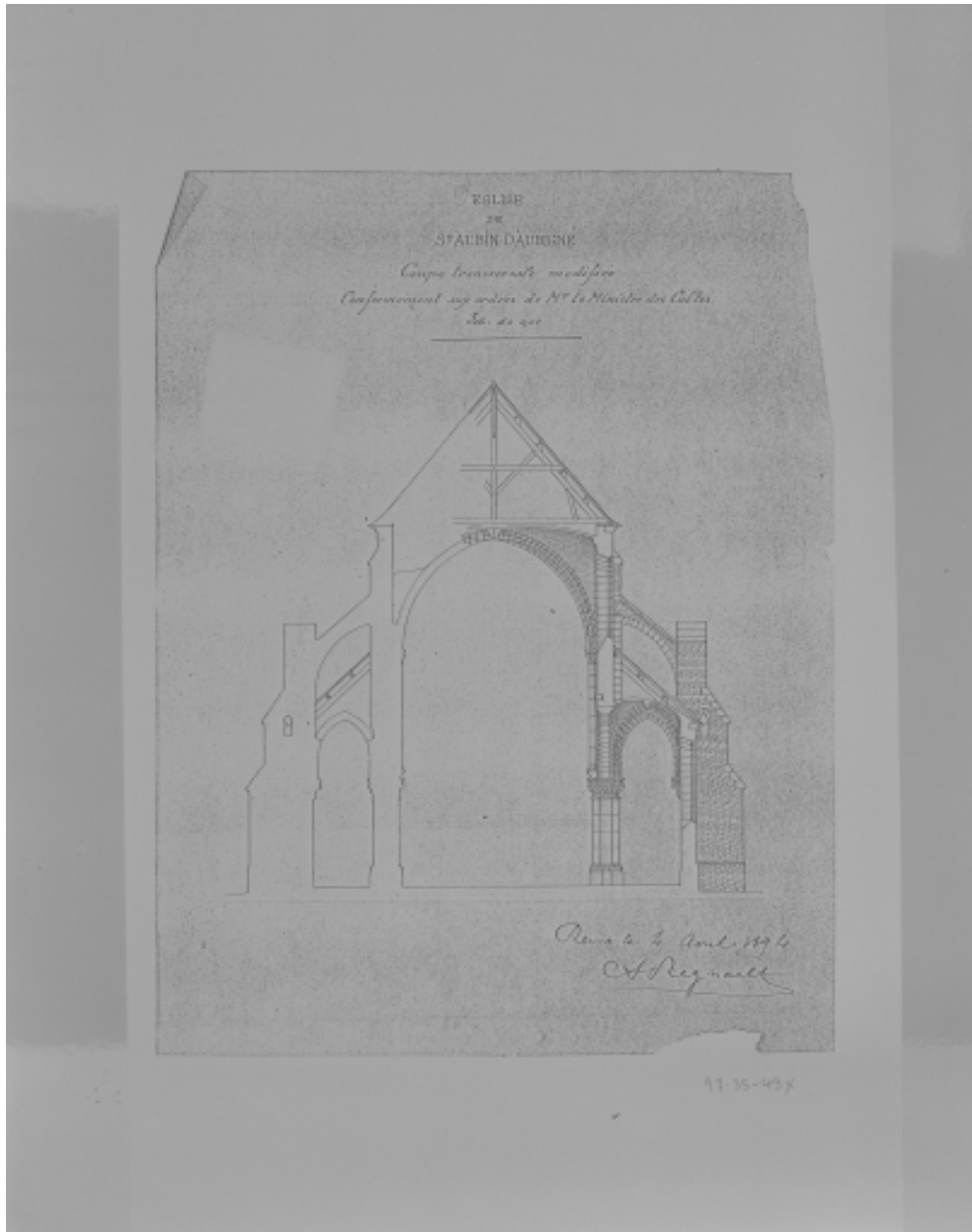
Projet

IVR53_19973500050XB

Auteur de l'illustration (reproduction) : Guy Artur, Auteur de l'illustration (reproduction) : Norbert Lambart

(c) Inventaire général, ADAGP

reproduction soumise à autorisation du titulaire des droits d'exploitation



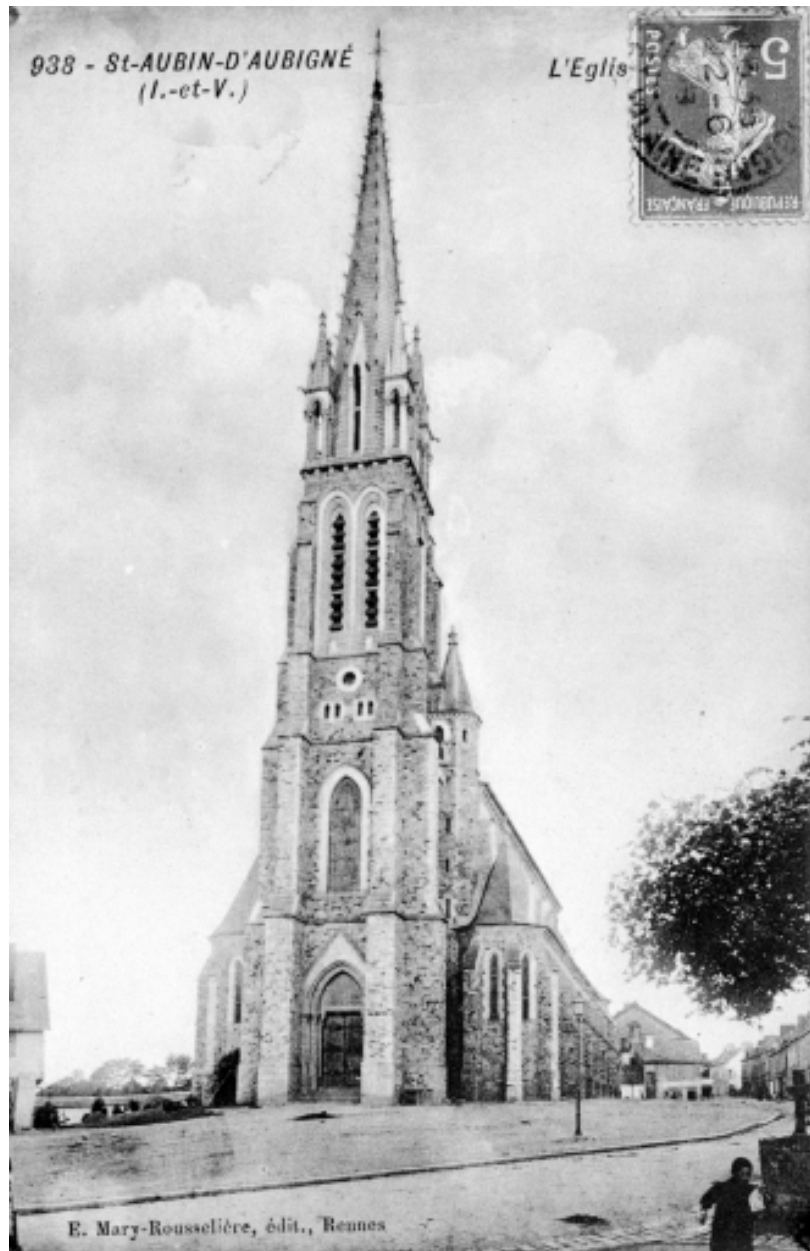
Projet

IVR53_19973500049XB

Auteur de l'illustration (reproduction) : Guy Artur, Auteur de l'illustration (reproduction) : Norbert Lambart

(c) Inventaire général, ADAGP

reproduction soumise à autorisation du titulaire des droits d'exploitation



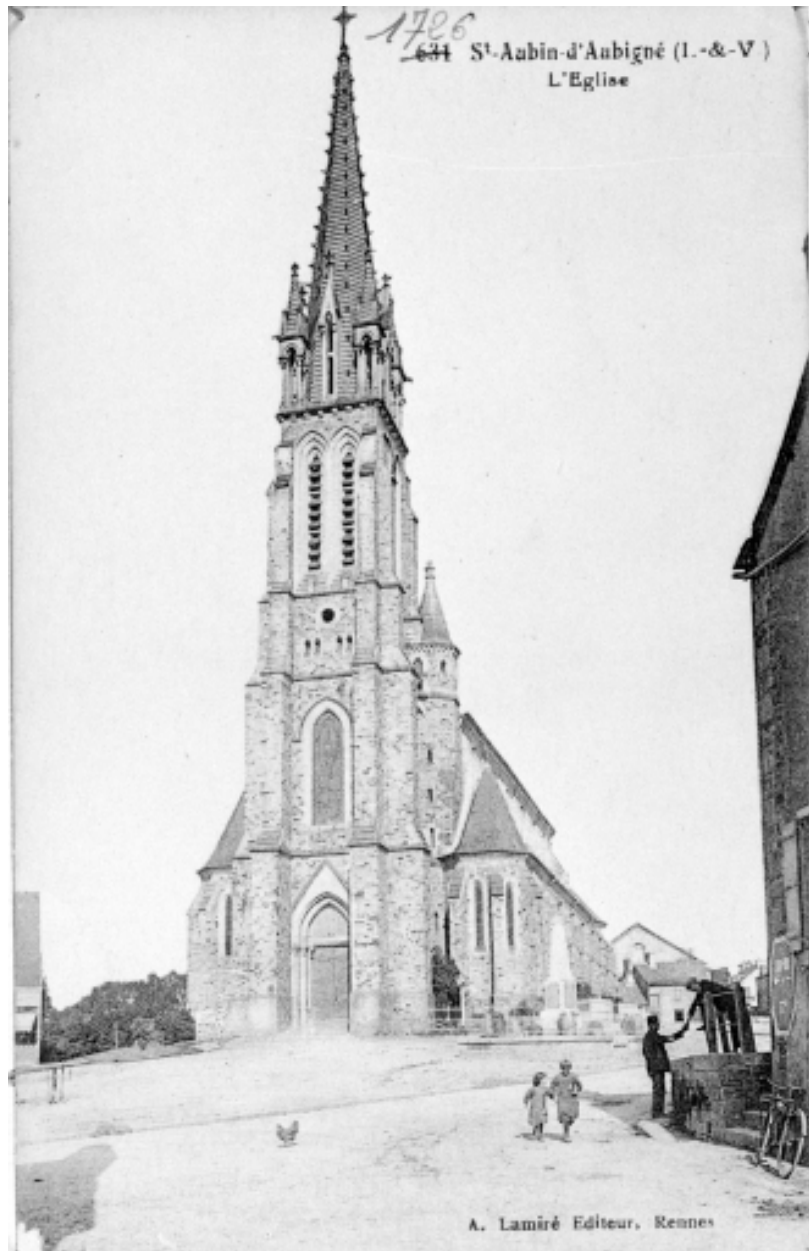
Carte postale

IVR53_19913500599XB

Auteur de l'illustration (reproduction) : Guy Artur, Auteur de l'illustration (reproduction) : Norbert Lambart

(c) Inventaire général, ADAGP

reproduction soumise à autorisation du titulaire des droits d'exploitation



Carte postale

IVR53_19913500598XB

Auteur de l'illustration (reproduction) : Guy Artur, Auteur de l'illustration (reproduction) : Norbert Lambart

(c) Inventaire général, ADAGP

reproduction soumise à autorisation du titulaire des droits d'exploitation



Carte postale

IVR53_19913500600XB

Auteur de l'illustration (reproduction) : Guy Artur, Auteur de l'illustration (reproduction) : Norbert Lambart

(c) Inventaire général, ADAGP

reproduction soumise à autorisation du titulaire des droits d'exploitation



939 - St-AUBIN-D'AUBIGNÉ (I.-et-V.) — Intérieur de l'Eglise
de ... 1913 au. belle chaire en pierre de ...

Carte postale

IVR53_19933500868XB

Auteur de l'illustration (reproduction) : Guy Artur, Auteur de l'illustration (reproduction) : Norbert Lambart

(c) Inventaire général, ADAGP

reproduction soumise à autorisation du titulaire des droits d'exploitation



Vue générale ouest

IVR53_19943502153X

Auteur de l'illustration : Guy Artur, Auteur de l'illustration : Norbert Lambart

(c) Inventaire général, ADAGP

reproduction soumise à autorisation du titulaire des droits d'exploitation



Vue de situation nord

IVR53_20053502507NUCA

Auteur de l'illustration : Norbert Lambart

(c) Inventaire général, ADAGP

reproduction soumise à autorisation du titulaire des droits d'exploitation



Vue de situation est

IVR53_20053502506NUCA

Auteur de l'illustration : Norbert Lambart

(c) Inventaire général, ADAGP

reproduction soumise à autorisation du titulaire des droits d'exploitation



Vue générale nord-ouest

IVR53_20053502509NUCA

Auteur de l'illustration : Norbert Lambart

(c) Inventaire général, ADAGP

reproduction soumise à autorisation du titulaire des droits d'exploitation



La flèche

IVR53_20053502411NUCA

Auteur de l'illustration : Norbert Lambart

(c) Inventaire général, ADAGP

reproduction soumise à autorisation du titulaire des droits d'exploitation



Dates inscrites au chevet du choeur

IVR53_20053516534NUCA

Auteur de l'illustration : Claude Quillivic

(c) Inventaire général, ADAGP

reproduction soumise à autorisation du titulaire des droits d'exploitation



Vue intérieure prise de la nef vers le chœur

IVR53_20053502451NUCA

Auteur de l'illustration : Bernard Bègne

(c) Inventaire général, ADAGP

reproduction soumise à autorisation du titulaire des droits d'exploitation



Vue intérieure prise du chœur vers la nef

IVR53_20053502452NUCA

Auteur de l'illustration : Bernard Bègne

(c) Inventaire général, ADAGP

reproduction soumise à autorisation du titulaire des droits d'exploitation