

Bretagne, Ille-et-Vilaine
Nouvoitou
la Porte
19 rue de l' Abbaye

Château, 19 rue de l'Abbaye (Nouvoitou)

Références du dossier

Numéro de dossier : IA35031344

Date de l'enquête initiale : 2004

Date(s) de rédaction : 2004

Cadre de l'étude : inventaire préliminaire Nouvoitou, enquête thématique régionale Inventaire des châteaux du 19e siècle en Bretagne

Degré d'étude : recensé

Désignation

Dénomination : château

Compléments de localisation

Milieu d'implantation : en ville

Références cadastrales : 1979, B2

Historique

Extrait d'un article de l'Association historique du pays de Châteaugiron, 1993 : Une partie du jardin du manoir fut vendue au 19e siècle. Les nouveaux propriétaires y bâtirent un grand château de type 17e, associant logis et pavillons d'angle. L'architecture classique est évoqué toutefois non sans extravagance propre au style éclectique, voire pastiche, de l'époque : outre le jeu de la polychromie très Belle Epoque de la pierre blanche avec la brique rose, le château montre une façade arrière très étonnante où la tour accolée à un pavillon d'angle apparaît presqu'incongrue.

Période(s) principale(s) : 2e moitié 19e siècle

Description

Éléments descriptifs

Matériau(x) du gros-oeuvre, mise en oeuvre et revêtement : calcaire ; brique

Matériau(x) de couverture : ardoise

Typologies et état de conservation

État de conservation : bon état

Statut, intérêt et protection

Statut de la propriété : propriété privée

Références documentaires

Périodiques

-

ASSOCIATION HISTORIQUE DU PAYS DE CHATEAUGIRON. **Mémoires, Châteaux et manoirs.**
Publication de l'Association historique du pays de Châteaugiron, n°1, s. l., 1993..
p. 25 à 29

Données complémentaires

Données complémentaires architecture IP35

Données complémentaires architecture IP35 : inventaire préliminaire des communes du département d'Ille-et-Vilaine

MURS1	calcaire ; brique
SCLE1	2e moitié 19e siècle
IAUT	nsp
ICHR	typicum
IESP	unicum commune
ICONTX	dominant
SEL	sélectionné

Illustrations



Carte postale ancienne,
1er quart 20e siècle
Repro. Guy Artur,
Repro. Norbert Lambart
IVR53_19883500431XB



Vue générale Sud
Phot. Guillaume Lécueillier
IVR53_20043506630NUCA

Dossiers liés

Dossiers de synthèse :

Les châteaux du 19e siècle en Bretagne (IA35046224)

Les châteaux et les manoirs sur la commune de Nouvoitou (IA35031335) Bretagne, Ille-et-Vilaine, Nouvoitou

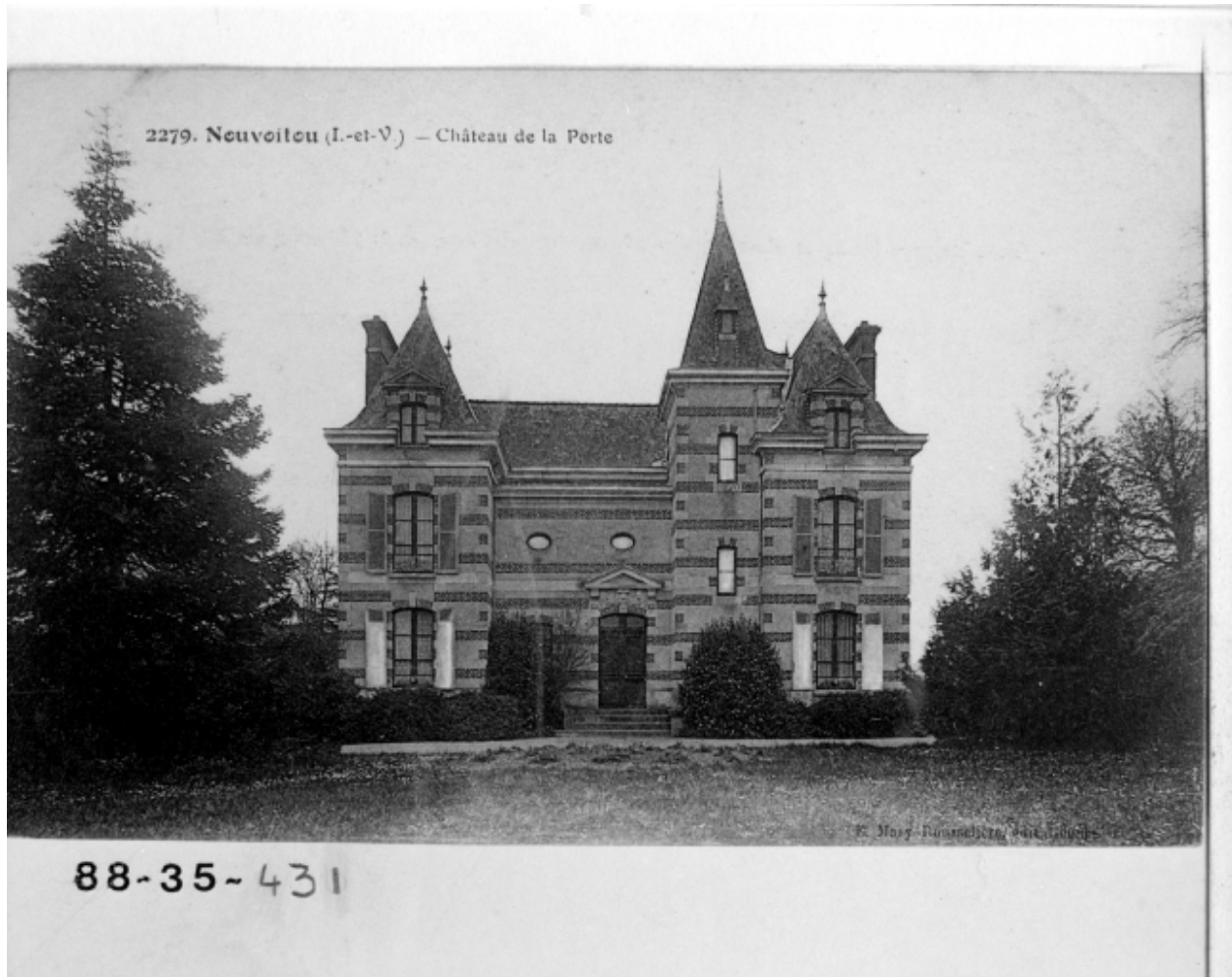
Oeuvre(s) contenue(s) :

Oeuvre(s) en rapport :

Village de Nouvoitou (IA35031480) Bretagne, Ille-et-Vilaine, Nouvoitou

Auteur(s) du dossier : Guillaume Lécueillier, Elise Lauranceau

Copyright(s) : (c) Inventaire général



Carte postale ancienne, 1er quart 20e siècle

IVR53_19883500431XB

Auteur de l'illustration (reproduction) : Guy Artur, Auteur de l'illustration (reproduction) : Norbert Lambart

(c) Inventaire général, ADAGP

reproduction soumise à autorisation du titulaire des droits d'exploitation



Vue générale Sud

IVR53_20043506630NUCA

Auteur de l'illustration : Guillaume Lécueillier

(c) Inventaire général, ADAGP

reproduction soumise à autorisation du titulaire des droits d'exploitation