

Bretagne, Ille-et-Vilaine
Dinard
4 rue Coppinger

Maison dite Château des Deux Rives, 4 rue Coppinger (Dinard)

Références du dossier

Numéro de dossier : IA35000295

Date de l'enquête initiale : 1996

Date(s) de rédaction : 1997, 2004

Cadre de l'étude : recensement du patrimoine balnéaire Le patrimoine balnéaire de la Côte d'Emeraude, enquête thématique régionale Inventaire des châteaux du 19^e siècle en Bretagne

Degré d'étude : étudié

Désignation

Dénomination : maison

Appellation : dite Château des Deux Rives

Destinations successives : immeuble à logements

Parties constituantes non étudiées : cour, parc, chapelle, écurie, remise, serre

Compléments de localisation

Milieu d'implantation : en ville

Références cadastrales : 1982. H 340, 343, 352, 432, 433, 434, 439, 440, 441, 442, 443, 444

Historique

Maison construite en 1878 pour le comte libanais Joseph Rochaid Dahdah, promoteur de la station balnéaire de Dinard. L'architecte serait selon certaines sources M. Liège de Saint-Servan. Lors du percement de la porte d'Emeraude vers 1910, la corniche est refaite ainsi que les communs et une partie du logis par l'architecte Neerman qui castellise l'ensemble par l'ajout de créneaux décoratifs. Le château est vendu après la grande guerre au comte de La Rochefoucaud et à la comtesse, née Simone Darblay, qui donnent à la demeure sa silhouette actuelle. En 1925, René Aillerie, architecte de la ville de Dinard, ajoute un étage de comble et modifie l'aspect extérieur du logis par l'ajout de pignons découverts masquant ainsi l'ancienne tour d'escalier située sur la façade antérieure sur jardin. Agrandissement également à la même époque du salon par un bow-window et construction d'écuries et remise. Le parc a été divisé en plusieurs lots en 1957, la chapelle transformée et les serres n'ont pas été conservées.

Période(s) principale(s) : 4^e quart 19^e siècle, 2^e quart 20^e siècle

Période(s) secondaire(s) : 1^{er} quart 20^e siècle

Dates : 1878 (daté par source), 1907 (daté par source), 1925 (daté par source)

Auteur(s) de l'oeuvre : Emile Liège (architecte, attribution par source), Neerman (architecte, attribution par source),

René Aillerie (architecte, attribution par source)

Personne(s) liée(s) à l'histoire de l'oeuvre : Joseph Rochaid Dahdah (commanditaire, attribution par source)

Description

Situation privilégiée de la villa, construite sur un promontoire avec vue sur la Rance, la ville historique de Saint-Malo et la plage de l'Ecluse à Dinard. Le logis de grandes dimensions comporte 5 travées en façade antérieure, chaque niveau est séparé par un bandeau horizontal, la toiture imposante abrite deux étages de comble. Le hall d'entrée est éclairé de bas en haut par une verrière. Les communs situés en contrebas ont été aménagés dans les étages de soubassement qui donnent sur la porte d'Emeraude et sur la promenade des Alliés.

Eléments descriptifs

Matériau(x) du gros-oeuvre, mise en oeuvre et revêtement : granite ; moellon

Matériau(x) de couverture : ardoise, verre en couverture

Étage(s) ou vaisseau(x) : 3 étages de soubassement, 1 étage carré, 2 étages de comble

Élévations extérieures : élévation ordonnancée

Type(s) de couverture : terrasse ; verrière ; toit à longs pans ; noue ; pignon découvert ; croupe

Escaliers : escalier dans-oeuvre : escalier tournant à retours avec jour

Décor

Techniques : sculpture

Représentations : volute

Précision sur les représentations :

Sujet : volute, support : consoles des balcons.

Statut, intérêt et protection

Anciennement quartier de : la plage de l'Ecluse.

Éléments remarquables : mur de soutènement

Statut de la propriété : propriété privée

Annexe 1

Informations complémentaires :

[Lien PDF](#)

Annexe 2

19963500312X : Archives départementales d'Ille-et-Vilaine, 6Fi.

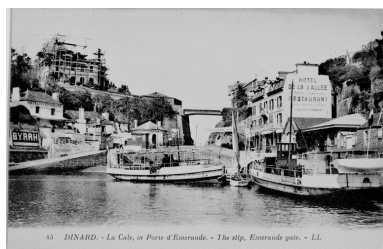
19963500285X : Archives départementales d'Ille-et-Vilaine, 6Fi.

19883500184XB : Archives départementales d'Ille-et-Vilaine, 8Fi.

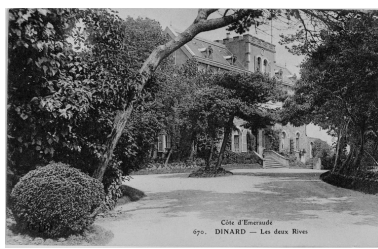
19943500185X : Archives Privées Fournier

19953500911X : Archives Privées Henri Fermin

Illustrations



Carte postale ancienne. 45. Dinard
- La cale, la Porte d'Emeraude,
3eme état, reconstruction partielle.
Phot. Guy Artur, Phot.
Norbert Lambart, Autr. L. L.
IVR53_19963500312X



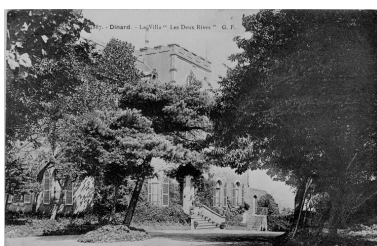
Carte postale ancienne. 670.
Dinard - Les Deux Rives,
2eme état, vue du jardin.
Phot. Guy Artur, Phot.
Norbert Lambart
IVR53_19963500285X



Fonds Lagrée - Carte postale
ancienne - Côte d'Emeraude
670 - Dinard - Les deux Rives.
Repro. Guy Artur,
Repro. Norbert Lambart
IVR53_19883500184XB



Carte postale ancienne - Les Deux Rives, vue d'ensemble - 1er état du bâtiment sur mer.
Phot. Guy Artur, Autr. M. Fournier
IVR53_19943500185X



Carte postale ancienne. 4887.
Dinard - Villa Les Deux Rives,
2eme état, vue sur le jardin.
Phot. Guy Artur, Autr. G. F.
IVR53_19953500911X



Vue rapprochée de la façade postérieure nord et de la façade latérale est du logis..
Phot. Guy Artur
IVR53_19953500841X



Vue générale nord-est.
Phot. Guy Artur
IVR53_19973500313X



Vue d'ensemble prise du front de mer.
Phot. Guy Artur, Phot. Norbert Lambart
IVR53_19933501001X



Vue de la façade antérieure sur jardin.
Phot. Guy Artur, Phot. Norbert Lambart
IVR53_19933501004X



Vue générale de la façade postérieure nord et de la façade est du logis.
Phot. Guy Artur, Phot. Norbert Lambart
IVR53_19933501015X



Vue générale depuis la promenade de la Pointe du Moulinet
Phot. Charlotte Barraud
IVR53_20203500464NUCA



Vue de la façade antérieure sud, détail du balcon.
Phot. Guy Artur, Phot. Norbert Lambart
IVR53_19933501003X



Vue prise depuis le
"balcon d'Émeraude"
Phot. Charlotte Barraud
IVR53_20203500465NUCA



Vue générale depuis la Pointe
du Moulinet, en second plan,
l'anse de la plage de l'Ecluse
Phot. Charlotte Barraud
IVR53_20203500466NUCA

Dossiers liés

Dossiers de synthèse :

Les châteaux du 19^e siècle en Bretagne (IA35046224)

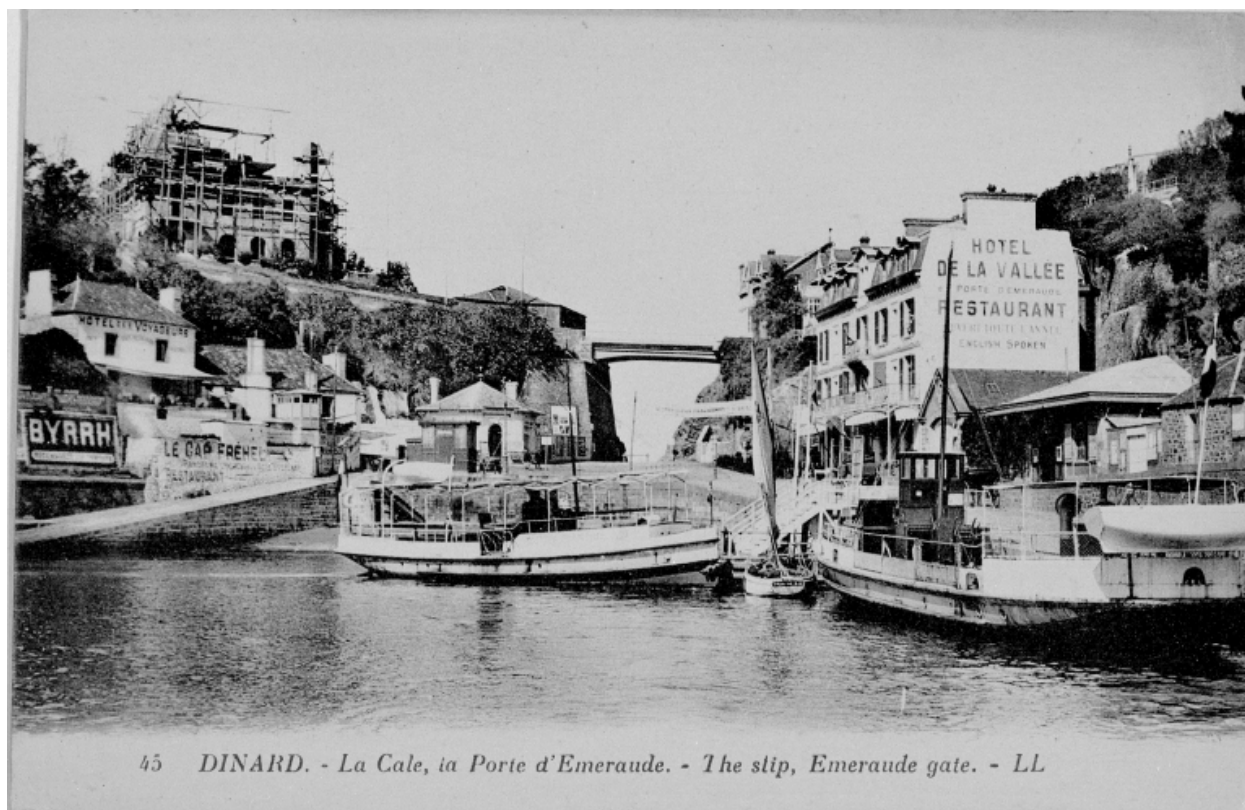
Présentation du patrimoine balnéaire de Dinard (IA35041903) Bretagne, Ille-et-Vilaine, Dinard

Maisons sur la commune de Dinard (IA35000421) Bretagne, Ille-et-Vilaine, Dinard

Oeuvre(s) contenue(s) :

Auteur(s) du dossier : Véronique Orain, Elise Lauranceau

Copyright(s) : (c) Inventaire général



Carte postale ancienne. 45. Dinard - La cale, la Porte d'Emeraude, 3eme état, reconstruction partielle.

IVR53_19963500312X

Auteur de l'illustration : Guy Artur, Auteur de l'illustration : Norbert Lambart

Auteur du document reproduit : L. L.

(c) Inventaire général, ADAGP

reproduction soumise à autorisation du titulaire des droits d'exploitation



Carte postale ancienne. 670. Dinard - Les Deux Rives, 2eme état, vue du jardin.

IVR53_19963500285X

Auteur de l'illustration : Guy Artur, Auteur de l'illustration : Norbert Lambart

(c) Inventaire général, ADAGP

reproduction soumise à autorisation du titulaire des droits d'exploitation



Fonds Lagrée - Carte postale ancienne - Côte d'Emeraude 670 - Dinard - Les deux Rives.

IVR53_19883500184XB

Auteur de l'illustration (reproduction) : Guy Artur, Auteur de l'illustration (reproduction) : Norbert Lambart

(c) Inventaire général, ADAGP

reproduction soumise à autorisation du titulaire des droits d'exploitation



Carte postale ancienne - Les Deux Rives, vue d'ensemble - 1er état du bâtiment sur mer.

IVR53_19943500185X

Auteur de l'illustration : Guy Artur

Auteur du document reproduit : M. Fournier

(c) Inventaire général, ADAGP

reproduction soumise à autorisation du titulaire des droits d'exploitation



Carte postale ancienne. 4887. Dinard - Villa Les Deux Rives, 2eme état, vue sur le jardin.

IVR53_19953500911X

Auteur de l'illustration : Guy Artur

Auteur du document reproduit : G. F.

(c) Inventaire général, ADAGP

reproduction soumise à autorisation du titulaire des droits d'exploitation



Vue rapprochée de la façade postérieure nord et de la façade latérale est du logis..

IVR53_19953500841X

Auteur de l'illustration : Guy Artur

(c) Inventaire général, ADAGP

reproduction soumise à autorisation du titulaire des droits d'exploitation



Vue générale nord-est.

IVR53_19973500313X

Auteur de l'illustration : Guy Artur

(c) Inventaire général, ADAGP

reproduction soumise à autorisation du titulaire des droits d'exploitation



Vue d'ensemble prise du front de mer.

IVR53_19933501001X

Auteur de l'illustration : Guy Artur, Auteur de l'illustration : Norbert Lambart

(c) Inventaire général, ADAGP

reproduction soumise à autorisation du titulaire des droits d'exploitation



Vue de la façade antérieure sur jardin.

IVR53_19933501004X

Auteur de l'illustration : Guy Artur, Auteur de l'illustration : Norbert Lambart

(c) Inventaire général, ADAGP

reproduction soumise à autorisation du titulaire des droits d'exploitation



Vue générale de la façade postérieure nord et de la façade est du logis.

IVR53_19933501015X

Auteur de l'illustration : Guy Artur, Auteur de l'illustration : Norbert Lambart

(c) Inventaire général, ADAGP

reproduction soumise à autorisation du titulaire des droits d'exploitation



Vue générale depuis la promenade de la Pointe du Moulinet

IVR53_20203500464NUCA

Auteur de l'illustration : Charlotte Barraud

(c) Région Bretagne

reproduction soumise à autorisation du titulaire des droits d'exploitation



Vue de la façade antérieure sud, détail du balcon.

IVR53_19933501003X

Auteur de l'illustration : Guy Artur, Auteur de l'illustration : Norbert Lambart

(c) Inventaire général, ADAGP

reproduction soumise à autorisation du titulaire des droits d'exploitation



Vue prise depuis le "balcon d'Emeraude"

IVR53_20203500465NUCA

Auteur de l'illustration : Charlotte Barraud

(c) Région Bretagne

reproduction soumise à autorisation du titulaire des droits d'exploitation



Vue générale depuis la Pointe du Moulinet, en second plan, l'anse de la plage de l'Ecluse

IVR53_20203500466NUCA

Auteur de l'illustration : Charlotte Barraud

(c) Région Bretagne

reproduction soumise à autorisation du titulaire des droits d'exploitation