

Bretagne, Côtes-d'Armor
Saint-Lormel
Largentaye

Château de Largentaye (Saint-Lormel)

Références du dossier

Numéro de dossier : IA22005243

Date de l'enquête initiale : 1986

Date(s) de rédaction : 1986, 2005, 2016

Cadre de l'étude : inventaire topographique , enquête thématique régionale Inventaire des châteaux du 19e siècle en Bretagne, inventaire topographique Communauté de Communes de Plancoët-Plélan

Degré d'étude : étudié

Référence du dossier Monument Historique : PA00089642

Désignation

Dénomination : château

Compléments de localisation

Milieu d'implantation : isolé

Références cadastrales : . B 64, 104 à 120

Historique

Le site de Largentaye est probablement occupé dès le 13e siècle par la famille portant le même nom. Le commanditaire , Marie Ange Rioust de l'Argentaye, est le fils de Guillemette Hénault, dame de Largentaye et de Jacques Pierre Rioust des Villes-Audrains, anobli en 1816 en hommage à l'engagement de son père durant la bataille de Saint-Cast en 1758. Occupant le poste de député des Côtes d'Armor, de maire et de conseiller général, ce dernier décide en 1835 de contacter l'architecte Hamon, de Saint-Servan pour lui confier les travaux qu'il souhaite entreprendre sur le site de Largentaye (logis dépendances et les jardins). Marie Ange Rioust de L'Argentaye souhaite intégrer l'ancien manoir à la nouvelle construction ; les premiers projets dessinés p conservant l'ancien pavillon ouest seront finalement abandonnés en raison du mauvais état de conservation. Le projet de Largentaye au 19e siècle est un programme complet permettant de créer un ensemble harmonieux et prestigieux. Au cours de ce siècle plusieurs bâtiments seront élevés d'après les plans de l'architecte Hamon, dont les pavillons d'entrées et la grille, le fournil, la ferme de la Basse-Cour et la ferme de la Porte.

La chapelle sera construite ultérieurement, en 1856, sur les plans de l'architecte de Caen Martial Pelfresne, auteur en 1848 de la chapelle de la colonie agricole de Saint-Ilan près de Saint-Brieuc.

Les archives conservées permettent de comprendre l'évolution des projets jusqu'au projet final, de connaître l'avancement des travaux, mais aussi de découvrir avec quelle grande implication le commanditaire et l'architecte se sont investis. L'ensemble des artisans, souvent Parisiens, étant intervenus sont mentionnés.

Période(s) principale(s) : 2e quart 19e siècle, 3e quart 19e siècle

Dates : 1840 (daté par source), 1856 (daté par source)

Auteur(s) de l'oeuvre : Hamon (architecte, attribution par travaux historiques)

Personne(s) liée(s) à l'histoire de l'oeuvre : Rioust de Largentaye (propriétaire, attribution par travaux historiques)

Description

Important château de style néoclassique. Plan allongé symétrique ; la façade principale comporte un avant-corps central de 3 travées surmonté d'un fronton triangulaire et deux ailes latérales de 2 travées, une galerie à arcades reliant l'ensemble au niveau du rez-de-chaussée. La façade arrière est marquée par un corps central saillant. Chapelle de style néogothique.

Éléments descriptifs

Matériau(x) du gros-oeuvre, mise en oeuvre et revêtement : granite, moellon, enduit ; pierre de taille

Matériau(x) de couverture : ardoise

Plan : plan symétrique

Étage(s) ou vaisseau(x) : rez-de-chaussée, 2 étages carrés, étage de comble

Typologies et état de conservation

Typologies : reconstruction. Néoclassique

Statut, intérêt et protection

Ensemble important et remarquable. Inscription 23 12 1985 (arrêté) annulée.

Protections : inscrit MH, 1993/12/24

Ensemble formé par le château, le parc, le portail, le mur d'enceinte, les dépendances, la chapelle, le colombier, les pavillons et la ferme (cad. B 64, 104 à 120) : inscription par arrêté du 24 décembre 1993.

Statut de la propriété : propriété privée

Présentation

Le château de Largentaye, parfaitement conservé est un élément remarquable de l'architecture néoclassique. Érigé au cœur d'un ensemble architectural savamment étudié, l'architecte en charge des travaux sur l'ensemble du domaine fait preuve d'une grande connaissance des tendances architecturales, tant pour le château que pour les éléments qui l'accompagnent (les deux fermes, les pavillons, le fournil et les deux fermes, la chapelle est l'œuvre d'un autre architecte). Le château, bâti sur un éperon dominant l'Arguenon permet de voir et être vu.

Références documentaires

Documents figurés

- **Chapelle et Château de Largentaye, près Plancoët**
1623. - Chapelle et Château de Largentaye, près Plancoët. Châteaux de Bretagne (Collection E. Hamonic). (A.D. 35 ; 6 Fi St-Lormel 02).
- **Château de Largentaye et sa Chapelle, près Plancoët (appartient à M. Rioust de Largentaye)**
306. - Château de Largentaye et sa Chapelle, près Plancoët (appartient à M. Rioust de Largentaye) . La Bretagne Pittoresque. Collection A. Waron, St-Brieuc. (A.D. 35 ; 6 Fi St-Lormel 03).
- **Château de Largentaye, près Plancoët à M. Rioust de Largentaye**
356. - Château de Largentaye, près Plancoët à M. Rioust de Largentaye. La Bretagne Pittoresque. Collection A. Waron, St-Brieuc. (A.D. 35 ; 6 Fi St-Lormel 05).
- **Environs de Dinard. - le Château et la chapelle de Largentaye**
490. - Environs de Dinard. - le Château et la chapelle de Largentaye. Côte d'Emeraude. Germain Fils aîné, édit. St-Malo. (A.D. 35 ; 6 Fi St-Lormel 04).
- **Chapelle du Château de Largentaye, près Plancoët**
308 - Chapelle du Château de Largentaye, près Plancoët. Collection A. Waron, St-Brieuc. (A.D. 35 ; 6 Fi St-Lormel 01).

Bibliographie

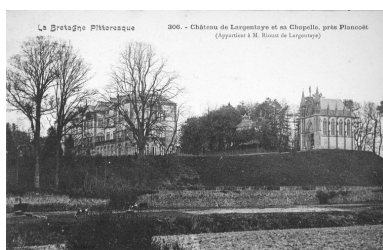
- **Au coeur du Penthièvre**
FROTIER DE LA MESSELIÈRE, Henri. **Au coeur du Penthièvre.** Saint-Brieuc : Les Presses Bretonnes, 1951.
p. 7

- **Le patrimoine des communes des Côtes-d'Armor**
COLLECTIF. **Le patrimoine des communes des Côtes-d'Armor**. Collection : Le patrimoine des communes de France. Paris : Flohic éditions 1998, 2 tomes.
p. 873
- **Mémoires de Saint-Lormel, et du pays d'alentour**
FROSTIN Gérard, *Mémoires de Saint-Lormel et du pays d'alentour*, 2009
p. 33
Région Bretagne (Service de l'Inventaire du patrimoine culturel)

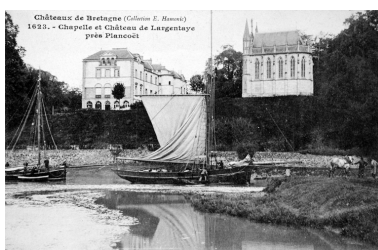
Liens web

- Lien vers la base Architecture Mérimée (notice Monuments Historiques) : http://www.culture.gouv.fr/public/mistral/merimee_fr?ACTION=CHERCHER&FIELD_98=REF&VALUE_98=PA00089642

Illustrations



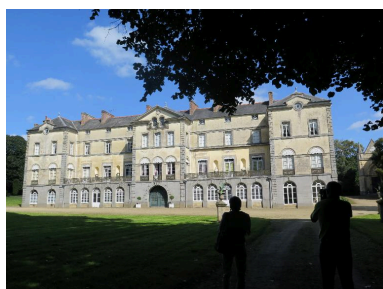
Vue de situation
Phot. Elise Lauranceau
IVR53_20042209036NUCB



Vue de situation sur la façade arrière
Phot. Elise Lauranceau
IVR53_20042209035NUCB



Vue générale de la façade principale
Phot. Elise Lauranceau
IVR53_20042209034NUCB



Château de Largentaye
Phot. Jeanne Raguénès
IVR53_20172206801NUCA



Façade nord, château de Largentaye
Phot. Jeanne Raguénès
IVR53_20172206804NUCA

Dossiers liés

- Oeuvre(s) partie(s) constituante(s) étudiée(s) : Colombier du château de Largentaye (Saint-Lormel) (IA22133076) Bretagne, Côtes-d'Armor, Saint-Lormel, Largentaye
- Oeuvre(s) partie(s) constituante(s) étudiée(s) : Ferme de la Porte au château de Largentaye (Saint-Lormel) (IA22133083) Bretagne, Côtes-d'Armor, Saint-Lormel, Largentaye
- Oeuvre(s) partie(s) constituante(s) étudiée(s) : Jardin d'agrément du château de Largentaye (Saint-Lormel) (IA22000392) Bretagne, Côtes-d'Armor, Saint-Lormel, Largentaye
- Oeuvre(s) partie(s) constituante(s) étudiée(s) : La basse-cour de Largentaye (Saint-Lormel) (IA22133079) Bretagne, Côtes-d'Armor, Saint-Lormel, Largentaye
- Oeuvre(s) partie(s) constituante(s) étudiée(s) : Fournil du château de Largentaye (Saint-Lormel) (IA22133078) Bretagne, Côtes-d'Armor, Saint-Lormel, Largentaye
- Oeuvre(s) partie(s) constituante(s) étudiée(s) : Grille et pavillons d'entrée du château de Largentaye (Saint-Lormel) (IA22133042) Bretagne, Côtes-d'Armor, Saint-Lormel, Largentaye
- Oeuvre(s) partie(s) constituante(s) étudiée(s) : Chapelle Saint-René, Largentaye (Saint-Lormel) (IA22133038) Bretagne, Côtes-d'Armor, Saint-Lormel, Largentaye

Dossiers de synthèse :

- Les châteaux du 19^e siècle en Bretagne (IA35046224)

Présentation de la commune de Saint-Lormel (IA22005041) Bretagne, Côtes-d'Armor, Saint-Lormel

Oeuvre(s) contenue(s) :

Oeuvre(s) en rapport :

Chapelle Saint-René, Largentaye (Saint-Lormel) (IA22133038) Bretagne, Côtes-d'Armor, Saint-Lormel, Largentaye

Colombier du château de Largentaye (Saint-Lormel) (IA22133076) Bretagne, Côtes-d'Armor, Saint-Lormel, Largentaye

Ferme de la Porte au château de Largentaye (Saint-Lormel) (IA22133083) Bretagne, Côtes-d'Armor, Saint-Lormel, Largentaye

Fournil du château de Largentaye (Saint-Lormel) (IA22133078) Bretagne, Côtes-d'Armor, Saint-Lormel, Largentaye

Grille et pavillons d'entrée du château de Largentaye (Saint-Lormel) (IA22133042) Bretagne, Côtes-d'Armor, Saint-Lormel, Largentaye

Jardin d'agrément du château de Largentaye (Saint-Lormel) (IA22000392) Bretagne, Côtes-d'Armor, Saint-Lormel, Largentaye

La basse-cour de Largentaye (Saint-Lormel) (IA22133079) Bretagne, Côtes-d'Armor, Saint-Lormel, Largentaye

Auteur(s) du dossier : Elise Lauranceau, Jeanne Raguénès

Copyright(s) : (c) Inventaire général ; (c) Région Bretagne



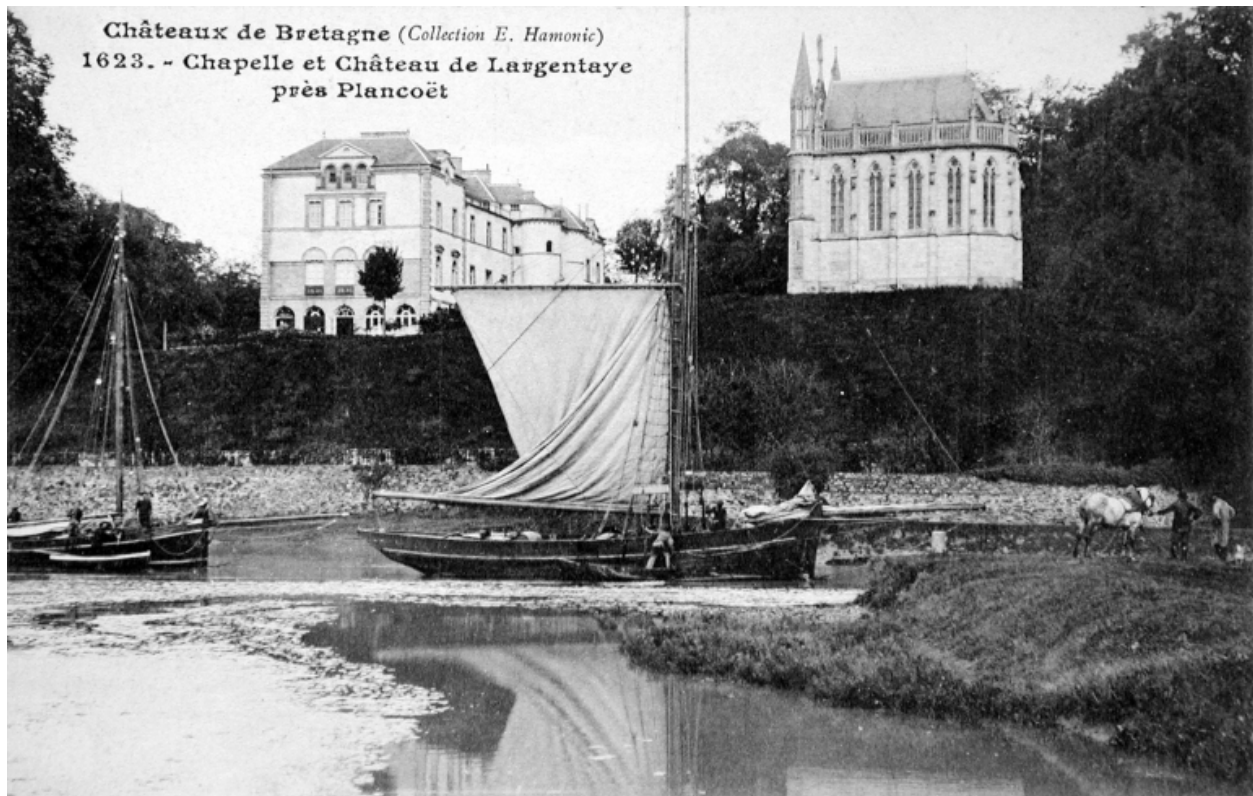
Vue de situation

IVR53_20042209036NUCB

Auteur de l'illustration : Elise Lauranceau

(c) Inventaire général, ADAGP

reproduction soumise à autorisation du titulaire des droits d'exploitation



Vue de situation sur la façade arrière

IVR53_20042209035NUCB

Auteur de l'illustration : Elise Lauranceau

(c) Inventaire général, ADAGP

reproduction soumise à autorisation du titulaire des droits d'exploitation



Vue générale de la façade principale

IVR53_20042209034NUCB

Auteur de l'illustration : Elise Lauranceau

(c) Inventaire général, ADAGP

reproduction soumise à autorisation du titulaire des droits d'exploitation



Château de Largentaye

IVR53_20172206801NUCA
Auteur de l'illustration : Jeanne Raguénès
Date de prise de vue : 2016
(c) Région Bretagne
tous droits réservés



Façade nord, château de Largentaye

IVR53_20172206804NUCA
Auteur de l'illustration : Jeanne Raguénès
Date de prise de vue : 2016
(c) Région Bretagne
tous droits réservés