

Bretagne, Côtes-d'Armor  
Péder nec  
place de l' Eglise

## Eglise Paroissiale Saint Pierre (Péder nec)

### Références du dossier

Numéro de dossier : IA00002941  
Date de l'enquête initiale : 1974  
Date(s) de rédaction : 1974  
Cadre de l'étude : pré-inventaire  
Degré d'étude : étudié  
Référence du dossier Monument Historique : PA00089368

### Désignation

Dénomination : église paroissiale  
Vocabulaire : Saint-Pierre

### Compléments de localisation

Milieu d'implantation : en village  
Références cadastrales :

### Historique

Transept sud et mur gouttereau sud début 16e ; sacristie en 1637 ; réfections en 1712, 1725 par Yves Couly ; reconstruction partielle en 1847 ; tour ouest en 1906 sur plans de C.G. Lageat.

Période(s) principale(s) : 1ère moitié 16e siècle, 2e quart 17e siècle, 1ère moitié 18e siècle, 2e quart 19e siècle, 1er quart 20e siècle

Auteur(s) de l'oeuvre : Yves Couly (maître de l'oeuvre, ), C.G. Lageat (architecte, )

### Description

#### Éléments descriptifs

Matériau(x) du gros-oeuvre, mise en oeuvre et revêtement : granite  
Matériau(x) de couverture : ardoise  
Plan : plan symétrique  
Type(s) de couverture : flèche en maçonnerie ; toit à longs pans ; pignon découvert ; noue ; croupe

### Statut, intérêt et protection

Intérêt de l'oeuvre : à signaler  
Protections : inscrit MH partiellement, 1970/11/23  
Statut de la propriété : propriété de la commune

### Présentation

Ce dossier correspond à une transcription numérique d'éléments d'enquêtes antérieures à 2000. **Tout enrichissement est le bienvenu**

## Liens web

- Dossier Inventaire : <https://www.pop.culture.gouv.fr/notice/merimee/IA00002941>
- Lien vers la base Architecture Mérimée (notice Monuments Historiques) : <https://www.pop.culture.gouv.fr/notice/merimee/PA00089368>

## Illustrations



Vue générale est  
Phot. Guy Artur  
IVR53\_19752200244X



Vue générale sud  
Phot. Guy Artur  
IVR53\_19752200246V



Vue générale sud-ouest  
Phot. Guy Artur  
IVR53\_19752200247V



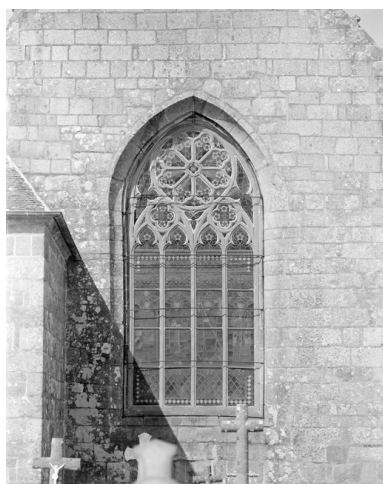
Sacristie : vue générale  
Phot. Guy Artur  
IVR53\_19752200245X



Sacristie : lucarnes  
Phot. Guy Artur  
IVR53\_19752200241X



Sacristie : lucarnes  
Phot. Guy Artur  
IVR53\_19752200242X



Maîtresse-vitre (chevet)  
Phot. Guy Artur  
IVR53\_19752200243X



Bras sud : fenêtre  
Phot. Guy Artur  
IVR53\_19752200240X



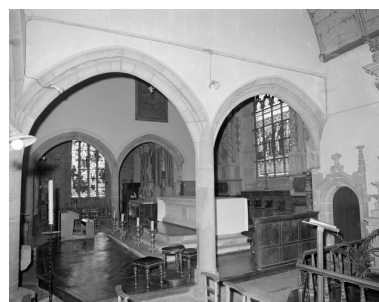
Porche sud  
Phot. Guy Artur  
IVR53\_19752200239X



Vue axiale d'est en ouest  
Phot. Guy Artur  
IVR53\_19752200249V



Vue axiale d'ouest en est  
Phot. Guy Artur  
IVR53\_19752200248V



Dernière arcade sud ou  
nord du chœur, 7e colonne  
Phot. Guy Artur  
IVR53\_19752200237X



Porte de la sacristie  
Phot. Guy Artur  
IVR53\_19752200238X



Première et deuxième  
arcade sud de la nef  
Phot. Guy Artur  
IVR53\_19752200236X



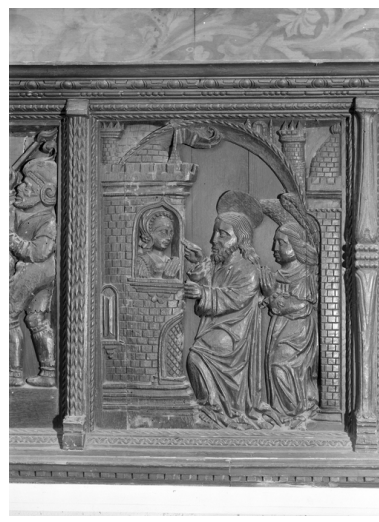
Retable, transept sud  
Phot. Guy Artur  
IVR53\_19742200782V



Chaire à prêcher  
Phot. Guy Artur  
IVR53\_19742200781V



Retable central  
Phot. Guy Artur  
IVR53\_19742200780V



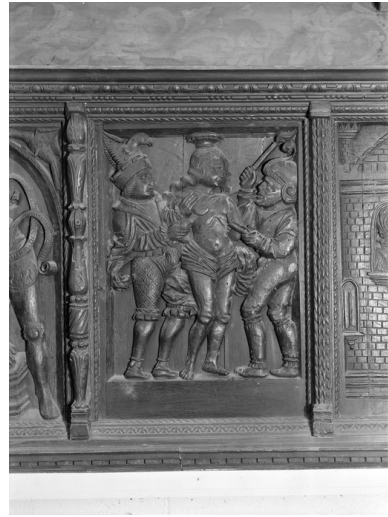
Sept panneaux en bois sculpté : vie  
de sainte Barbe, bas-côté transept sud  
Phot. Guy Artur  
IVR53\_19742200783V



Sept panneaux en bois sculpté : vie  
de sainte Barbe, bas-côté transept sud  
Phot. Guy Artur  
IVR53\_19742200784V



à revoir  
Phot. Guy Artur  
IVR53\_19742200785V



à revoir  
Phot. Guy Artur  
IVR53\_19742200786V



à revoir  
Phot. Guy Artur  
IVR53\_19742200787V



à revoir  
Phot. Guy Artur  
IVR53\_19742200788V



à revoir  
Phot. Guy Artur  
IVR53\_19742200789V



Plateau et burettes - Vue  
générale de l'ensemble.  
Phot. Guy Artur, Phot.  
Norbert Lambart  
IVR53\_19902200241X



Plateau et burettes - Vue des  
deux burettes prises de profil.  
Phot. Guy Artur, Phot.  
Norbert Lambart  
IVR53\_19902200240X



Plateau et burettes - Burette à vin,  
vue générale couvercle fermé.  
Phot. Guy Artur, Phot.  
Norbert Lambart



Plateau et burettes - Burette à vin,  
vue générale couvercle ouvert.  
Phot. Guy Artur, Phot.  
Norbert Lambart  
IVR53\_19902200243X



Plateau et burettes - Burette  
à vin, représentation des dés.  
Phot. Guy Artur, Phot.  
Norbert Lambart  
IVR53\_19902200244X



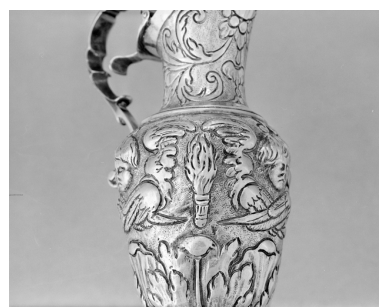
IVR53\_19902200242X  
Plateau et burettes - Burette  
à vin, détail bourse et écus.  
Phot. Guy Artur, Phot.  
Norbert Lambart  
IVR53\_19902200245X



Plateau et burettes - Burette  
à vin, détail du motif sous  
l'anse : burette et plateau.  
Phot. Guy Artur, Phot.  
Norbert Lambart  
IVR53\_19902200246X



Plateau et burettes - burette à  
eau, détail, couronne d'épines.  
Phot. Guy Artur, Phot.  
Norbert Lambart  
IVR53\_19902200247X



Plateau et burettes - Burettes  
à eau : détail flambeau.  
Phot. Guy Artur, Phot.  
Norbert Lambart  
IVR53\_19902200248X



Plateau et burettes - Burette à eau :  
détail du motif sous l'anse, lanterne.  
Phot. Guy Artur, Phot.  
Norbert Lambart  
IVR53\_19902200249X



Plateau et burettes - Plateau :  
vue générale du dessus.  
Phot. Guy Artur, Phot.  
Norbert Lambart  
IVR53\_19902200250X



Plateau et burettes - Plateau :  
vue générale du dessus.  
Phot. Guy Artur, Phot.  
Norbert Lambart  
IVR53\_19902200315XA



Plateau et burettes - Plateau :  
détail de saint Pierre.  
Phot. Guy Artur, Phot.  
Norbert Lambart  
IVR53\_19902200251X



Plateau et burettes - Plateau :  
détail du décor, angelot.  
Phot. Guy Artur, Phot.  
Norbert Lambart  
IVR53\_19902200252X



Plateau et burettes - Plateau :  
détail du décor, emblèmes de  
la Passion, fouet et éponge.  
Phot. Guy Artur, Phot.  
Norbert Lambart  
IVR53\_19902200253X



Plateau et burettes - Plateau,  
détail du décor : instruments de  
la Passion, colonne et échelle.  
Phot. Guy Artur, Phot.  
Norbert Lambart  
IVR53\_19902200254X



Plateau et burettes - Plateau,  
détail du décor : insrtument de  
la Passion, glaive et flambeau.  
Phot. Guy Artur, Phot.  
Norbert Lambart  
IVR53\_19902200255X



Plateau et burettes - Plateau,  
détail du décor : instrument de  
la Passion, marteau et pinces.  
Phot. Guy Artur, Phot.  
Norbert Lambart  
IVR53\_19902200256X



Plateau et burettes - Plateau :  
vue générale du dessous.  
Phot. Guy Artur, Phot.  
Norbert Lambart  
IVR53\_19902200257X

Auteur(s) du dossier : Sylvie Laffiché, Marie Berthou  
Copyright(s) : (c) Inventaire général



Vue générale est

IVR53\_19752200244X

Auteur de l'illustration : Guy Artur

(c) Inventaire général, ADAGP

reproduction soumise à autorisation du titulaire des droits d'exploitation



Vue générale sud

IVR53\_19752200246V

Auteur de l'illustration : Guy Artur

(c) Inventaire général, ADAGP

reproduction soumise à autorisation du titulaire des droits d'exploitation



Vue générale sud-ouest

IVR53\_19752200247V

Auteur de l'illustration : Guy Artur

(c) Inventaire général, ADAGP

reproduction soumise à autorisation du titulaire des droits d'exploitation



Sacristie : vue générale

IVR53\_19752200245X

Auteur de l'illustration : Guy Artur

(c) Inventaire général, ADAGP

reproduction soumise à autorisation du titulaire des droits d'exploitation



Sacristie : lucarnes

IVR53\_19752200241X

Auteur de l'illustration : Guy Artur

(c) Inventaire général, ADAGP

reproduction soumise à autorisation du titulaire des droits d'exploitation



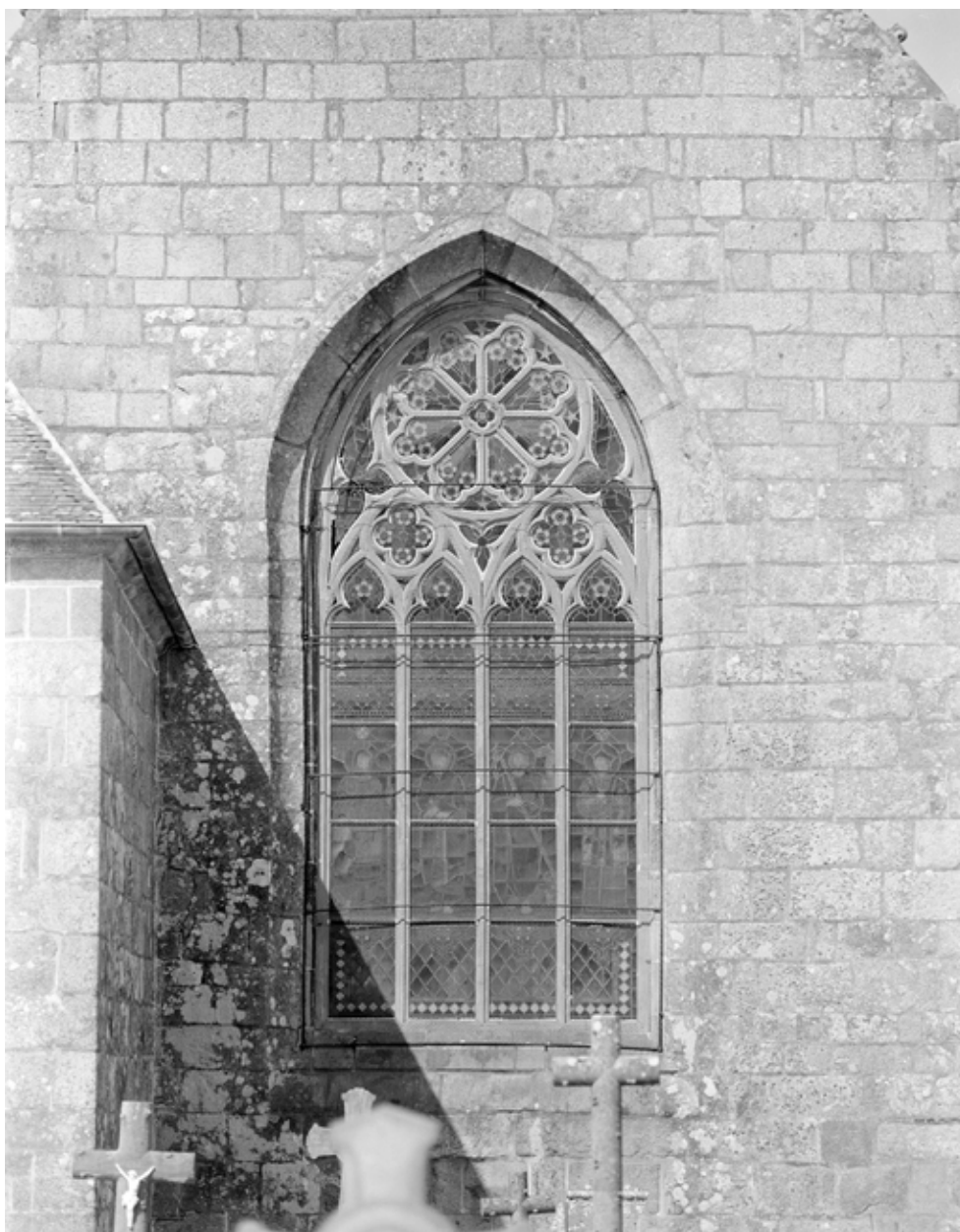
Sacristie : lucarnes

IVR53\_19752200242X

Auteur de l'illustration : Guy Artur

(c) Inventaire général, ADAGP

reproduction soumise à autorisation du titulaire des droits d'exploitation



Maîtresse-vitre (chevet)

IVR53\_19752200243X

Auteur de l'illustration : Guy Artur

(c) Inventaire général, ADAGP

reproduction soumise à autorisation du titulaire des droits d'exploitation



Bras sud : fenêtre

IVR53\_19752200240X

Auteur de l'illustration : Guy Artur

(c) Inventaire général, ADAGP

reproduction soumise à autorisation du titulaire des droits d'exploitation



Porche sud

IVR53\_19752200239X

Auteur de l'illustration : Guy Artur

(c) Inventaire général, ADAGP

reproduction soumise à autorisation du titulaire des droits d'exploitation



Vue axiale d'est en ouest

IVR53\_19752200249V

Auteur de l'illustration : Guy Artur

(c) Inventaire général, ADAGP

reproduction soumise à autorisation du titulaire des droits d'exploitation



Vue axiale d'ouest en est

IVR53\_19752200248V

Auteur de l'illustration : Guy Artur

(c) Inventaire général, ADAGP

reproduction soumise à autorisation du titulaire des droits d'exploitation



Dernière arcade sud ou nord du choeur, 7e colonne

IVR53\_19752200237X

Auteur de l'illustration : Guy Artur

(c) Inventaire général, ADAGP

reproduction soumise à autorisation du titulaire des droits d'exploitation



Porte de la sacristie

IVR53\_19752200238X

Auteur de l'illustration : Guy Artur

(c) Inventaire général, ADAGP

reproduction soumise à autorisation du titulaire des droits d'exploitation



Première et deuxième arcade sud de la nef

IVR53\_19752200236X

Auteur de l'illustration : Guy Artur

(c) Inventaire général, ADAGP

reproduction soumise à autorisation du titulaire des droits d'exploitation



Retable, transept sud

IVR53\_19742200782V

Auteur de l'illustration : Guy Artur

(c) Inventaire général, ADAGP

reproduction soumise à autorisation du titulaire des droits d'exploitation



Chaire à prêcher

IVR53\_19742200781V

Auteur de l'illustration : Guy Artur

(c) Inventaire général, ADAGP

reproduction soumise à autorisation du titulaire des droits d'exploitation



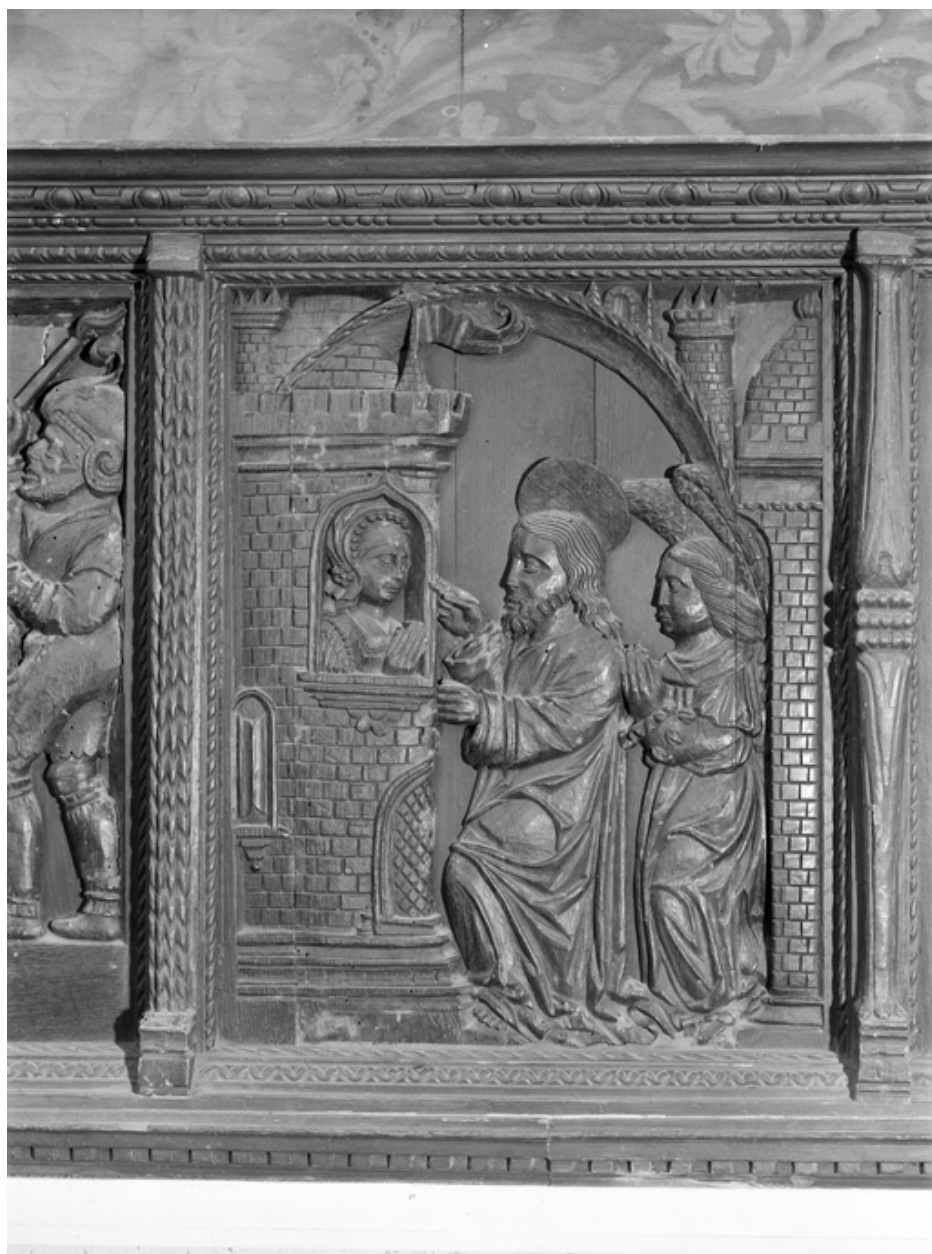
Retable central

IVR53\_19742200780V

Auteur de l'illustration : Guy Artur

(c) Inventaire général, ADAGP

reproduction soumise à autorisation du titulaire des droits d'exploitation



Sept panneaux en bois sculpté : vie de sainte Barbe, bas-côté transept sud

IVR53\_19742200783V

Auteur de l'illustration : Guy Artur

(c) Inventaire général, ADAGP

reproduction soumise à autorisation du titulaire des droits d'exploitation



Sept panneaux en bois sculpté : vie de sainte Barbe, bas-côté transept sud

IVR53\_19742200784V

Auteur de l'illustration : Guy Artur

(c) Inventaire général, ADAGP

reproduction soumise à autorisation du titulaire des droits d'exploitation



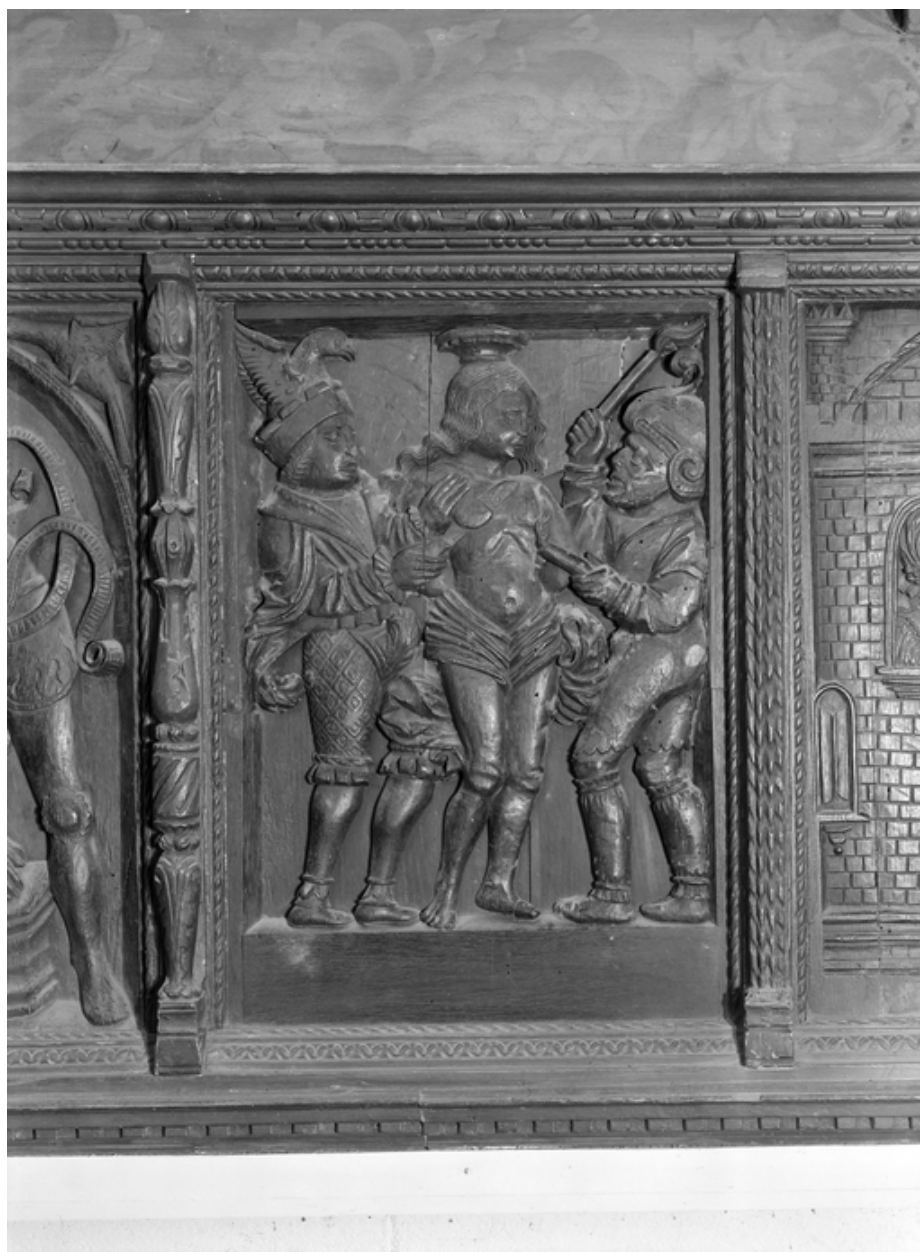
à revoir

IVR53\_19742200785V

Auteur de l'illustration : Guy Artur

(c) Inventaire général, ADAGP

reproduction soumise à autorisation du titulaire des droits d'exploitation



à revoir

IVR53\_19742200786V

Auteur de l'illustration : Guy Artur

(c) Inventaire général, ADAGP

reproduction soumise à autorisation du titulaire des droits d'exploitation



à revoir

IVR53\_19742200787V

Auteur de l'illustration : Guy Artur

(c) Inventaire général, ADAGP

reproduction soumise à autorisation du titulaire des droits d'exploitation



à revoir

IVR53\_19742200788V

Auteur de l'illustration : Guy Artur

(c) Inventaire général, ADAGP

reproduction soumise à autorisation du titulaire des droits d'exploitation



à revoir

IVR53\_19742200789V

Auteur de l'illustration : Guy Artur

(c) Inventaire général, ADAGP

reproduction soumise à autorisation du titulaire des droits d'exploitation



Plateau et burettes - Vue générale de l'ensemble.

IVR53\_19902200241X

Auteur de l'illustration : Guy Artur, Auteur de l'illustration : Norbert Lambart

(c) Inventaire général, ADAGP

reproduction soumise à autorisation du titulaire des droits d'exploitation



Plateau et burettes - Vue des deux burettes prises de profil.

IVR53\_19902200240X

Auteur de l'illustration : Guy Artur, Auteur de l'illustration : Norbert Lambart

(c) Inventaire général, ADAGP

reproduction soumise à autorisation du titulaire des droits d'exploitation



Plateau et burettes - Burette à vin, vue générale couvercle fermé.

IVR53\_19902200242X

Auteur de l'illustration : Guy Artur, Auteur de l'illustration : Norbert Lambart

(c) Inventaire général, ADAGP

reproduction soumise à autorisation du titulaire des droits d'exploitation



Plateau et burettes - Burette à vin, vue générale couvercle ouvert.

IVR53\_19902200243X

Auteur de l'illustration : Guy Artur, Auteur de l'illustration : Norbert Lambart

(c) Inventaire général, ADAGP

reproduction soumise à autorisation du titulaire des droits d'exploitation



Plateau et burettes - Burette à vin, représentation des dés.

IVR53\_19902200244X

Auteur de l'illustration : Guy Artur, Auteur de l'illustration : Norbert Lambart

(c) Inventaire général, ADAGP

reproduction soumise à autorisation du titulaire des droits d'exploitation



Plateau et burettes - Burette à vin, détail bourse et écus.

IVR53\_19902200245X

Auteur de l'illustration : Guy Artur, Auteur de l'illustration : Norbert Lambart

(c) Inventaire général, ADAGP

reproduction soumise à autorisation du titulaire des droits d'exploitation



Plateau et burettes - Burette à vin, détail du motif sous l'anse : burette et plateau.

IVR53\_19902200246X

Auteur de l'illustration : Guy Artur, Auteur de l'illustration : Norbert Lambart

(c) Inventaire général, ADAGP

reproduction soumise à autorisation du titulaire des droits d'exploitation



Plateau et burettes - burette à eau, détail, couronne d'épines.

IVR53\_19902200247X

Auteur de l'illustration : Guy Artur, Auteur de l'illustration : Norbert Lambart

(c) Inventaire général, ADAGP

reproduction soumise à autorisation du titulaire des droits d'exploitation



Plateau et burettes - Burettes à eau : détail flambeau.

IVR53\_19902200248X

Auteur de l'illustration : Guy Artur, Auteur de l'illustration : Norbert Lambart

(c) Inventaire général, ADAGP

reproduction soumise à autorisation du titulaire des droits d'exploitation



Plateau et burettes - Burette à eau : détail du motif sous l'anse, lanterne.

IVR53\_19902200249X

Auteur de l'illustration : Guy Artur, Auteur de l'illustration : Norbert Lambart

(c) Inventaire général, ADAGP

reproduction soumise à autorisation du titulaire des droits d'exploitation



Plateau et burettes - Plateau : vue générale du dessus.

IVR53\_19902200250X

Auteur de l'illustration : Guy Artur, Auteur de l'illustration : Norbert Lambart

(c) Inventaire général, ADAGP

reproduction soumise à autorisation du titulaire des droits d'exploitation



Plateau et burettes - Plateau : vue générale du dessus.

IVR53\_19902200315XA

Auteur de l'illustration : Guy Artur, Auteur de l'illustration : Norbert Lambart

(c) Inventaire général, ADAGP

reproduction soumise à autorisation du titulaire des droits d'exploitation



Plateau et burettes - Plateau : détail de saint Pierre.

IVR53\_19902200251X

Auteur de l'illustration : Guy Artur, Auteur de l'illustration : Norbert Lambart

(c) Inventaire général, ADAGP

reproduction soumise à autorisation du titulaire des droits d'exploitation



Plateau et burettes - Plateau : détail du décor, angelot.

IVR53\_19902200252X

Auteur de l'illustration : Guy Artur, Auteur de l'illustration : Norbert Lambart

(c) Inventaire général, ADAGP

reproduction soumise à autorisation du titulaire des droits d'exploitation



Plateau et burettes - Plateau : détail du décor, emblèmes de la Passion, fouet et éponge.

IVR53\_19902200253X

Auteur de l'illustration : Guy Artur, Auteur de l'illustration : Norbert Lambart

(c) Inventaire général, ADAGP

reproduction soumise à autorisation du titulaire des droits d'exploitation



Plateau et burettes - Plateau, détail du décor : instruments de la Passion, colonne et échelle.

IVR53\_19902200254X

Auteur de l'illustration : Guy Artur, Auteur de l'illustration : Norbert Lambart

(c) Inventaire général, ADAGP

reproduction soumise à autorisation du titulaire des droits d'exploitation



Plateau et burettes - Plateau, détail du décor : insrtument de la Passion, glaive et flambeau.

IVR53\_19902200255X

Auteur de l'illustration : Guy Artur, Auteur de l'illustration : Norbert Lambart

(c) Inventaire général, ADAGP

reproduction soumise à autorisation du titulaire des droits d'exploitation



Plateau et burettes - Plateau, détail du décor : instrument de la Passion, marteau et pinces.

IVR53\_19902200256X

Auteur de l'illustration : Guy Artur, Auteur de l'illustration : Norbert Lambart

(c) Inventaire général, ADAGP

reproduction soumise à autorisation du titulaire des droits d'exploitation



Plateau et burettes - Plateau : vue générale du dessous.

IVR53\_19902200257X

Auteur de l'illustration : Guy Artur, Auteur de l'illustration : Norbert Lambart

(c) Inventaire général, ADAGP

reproduction soumise à autorisation du titulaire des droits d'exploitation