

Bretagne, Côtes-d'Armor
Guerlédan
Mûr-de-Bretagne, Tilan

Château dit Villa Calvary, Tilan (Mûr-de-Bretagne fusionnée en Guerlédan en 2017)

Références du dossier

Numéro de dossier : IA22005205

Date de l'enquête initiale : 2004

Date(s) de rédaction : 2004

Cadre de l'étude : enquête thématique régionale Inventaire des châteaux du 19e siècle en Bretagne

Degré d'étude : repéré

Désignation

Dénomination : château

Compléments de localisation

commune fusionnée après inventaire Commune inventoriée sous le nom de Mûr-de-Bretagne

Milieu d'implantation : isolé

Références cadastrales :

Historique

Edifice vraisemblablement construit au cours du 4e quart du 19e siècle.

Période(s) principale(s) : 4e quart 19e siècle (?)

Description

Edifice de plan allongé symétrique composé d'un corps central de 3 travées flanqué de deux pavillons latéraux à une travée chacun. Elévation ordonnancée. Encadrements de baies et chaînes d'angle en pierre de taille et brique.

Eléments descriptifs

Matériau(x) du gros-oeuvre, mise en oeuvre et revêtement : granite ; brique ; enduit ; moellon ; pierre de taille

Matériau(x) de couverture : ardoise

Typologies et état de conservation

Typologies : ex-nihilo (?). Eclectique: néo-XVIIe

Statut, intérêt et protection

Statut de la propriété : propriété privée

Références documentaires

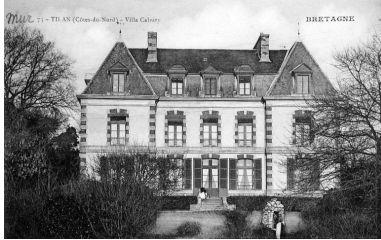
Documents figurés

- **73 - TILAN (Côtes-du-Nord) - Villa Calvary.** [...], Pontivy (A.D. 35 ; 6 Fi Mur-de-Bretagne 16).

Annexe 1

20042208994NUCB : Archives départementales d'Ille-et-Vilaine, 6 Fi Mur-de-Bretagne 16.

Illustrations



Vue générale
Phot. Elise Lauranceau
IVR53_20042208994NUCB

Dossiers liés

Dossiers de synthèse :

Les châteaux du 19^e siècle en Bretagne (IA35046224)

Oeuvre(s) contenue(s) :

Auteur(s) du dossier : Elise Lauranceau

Copyright(s) : (c) Monuments historiques ; (c) Inventaire général



Vue générale

IVR53_20042208994NUCB

Auteur de l'illustration : Elise Lauranceau

(c) Inventaire général, ADAGP

reproduction soumise à autorisation du titulaire des droits d'exploitation