

Bretagne, Ille-et-Vilaine  
Cesson-Sévigné  
la Monniais

## Maison de maître dite château de la Monniais (Cesson-Sévigné)

### Références du dossier

Numéro de dossier : IA35027878

Date de l'enquête initiale : 2003

Date(s) de rédaction : 2003, 2004

Cadre de l'étude : inventaire préliminaire Cesson-Sévigné, enquête thématique régionale Inventaire des châteaux du 19<sup>e</sup> siècle en Bretagne

Degré d'étude : recensé

### Désignation

Dénomination : maison

Parties constituantes non étudiées : parc, conciergerie, logement

### Compléments de localisation

Milieu d'implantation : isolé

Références cadastrales : 1985, AZ

### Historique

Construit vers 1887-1890, pour M. Gardin du Boisduzier, le château de la Monniais, forme un bel exemple d'habitation dans le style Castel Tudor. L'influence anglaise se devine dans la composition des volumes, par l'ajout d'appendices extérieurs tels que le bow-window et le porche mais aussi par les fenêtres à guillemets qui sont présentes dans les cartes postales du début du siècle. Le plan, par contre reste très attaché aux modèles classiques des demeures bourgeoises de l'époque. Un couloir central dessert, à droite, une vaste salle de réception, à gauche, une salle à manger et l'office. La mairie de Cesson-Sévigné a acheté le domaine en 1986. La composition du parc planté de séquoias et d'espèces rares est attribuable aux frères Bulher qui ont dessiné de nombreux jardins à Rennes dont le Thabor et le parc Oberthur. Conciergerie et maison de jardinier complètent cet ensemble. La métairie a également été conservée.

Période(s) principale(s) : 4<sup>e</sup> quart 19<sup>e</sup> siècle

### Description

#### Éléments descriptifs

Matériau(x) du gros-oeuvre, mise en oeuvre et revêtement : schiste ; moellon

#### Typologies et état de conservation

État de conservation : restauré

### Statut, intérêt et protection

Statut de la propriété : propriété publique

## Références documentaires

### Documents figurés

- **La Monniais, plan du sous-sol** par Michel Anne, maître d'oeuvre, 1999. In : SORIEUX, Aurore. *Inventaire topographique des châteaux du 19e siècle en pays rennais. Cesson-Sévigné, Saint-Grégoire*. Mém. maîtrise : Hist. Art : Rennes 2, Université de Haute-Bretagne : 2001-2002.
- **La Monniais, plan du rez-de-chaussée** par Michel Anne, maître d'oeuvre, 1999. In : SORIEUX, Aurore. *Inventaire topographique des châteaux du 19e siècle en pays rennais. Cesson-Sévigné, Saint-Grégoire*. Mém. maîtrise : Hist. Art : Rennes 2, Université de Haute-Bretagne : 2001-2002.
- **La Monniais, plan du premier étage** par Michel Anne, maître d'oeuvre, 1999. In : SORIEUX, Aurore. *Inventaire topographique des châteaux du 19e siècle en pays rennais. Cesson-Sévigné, Saint-Grégoire*. Mém. maîtrise : Hist. Art : Rennes 2, Université de Haute-Bretagne : 2001-2002.

### Bibliographie

- **Le patrimoine des communes d'Ile-et-Vilaine**. Paris : Flohic Editions, 2000, (Le Patrimoine des Communes de France).  
p. 302
- PELERIN, Joseph, REMY, Sophie. **Voyage dans le temps. Cesson-Sévigné**. Dinard : éditions Danclau, 1996.  
p. 89
- SORIEUX, Aurore. **Inventaire topographique des châteaux du 19e siècle en pays rennais. Cesson-Sévigné, Saint-Grégoire**. Mém. maîtrise : Hist. Art : Rennes 2, Université de Haute-Bretagne : 2001-2002.

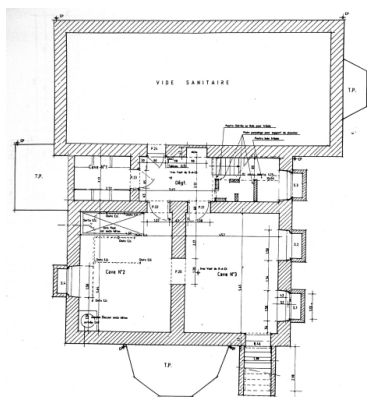
## Données complémentaires

### Données complémentaires architecture IP35

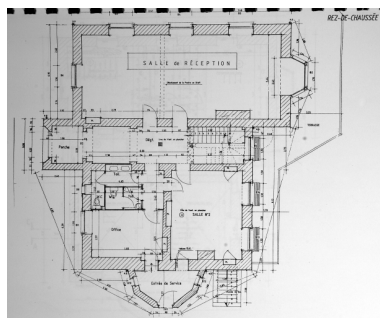
Données complémentaires architecture IP35 : inventaire préliminaire des communes du département d'Ile-et-Vilaine

|        |                     |
|--------|---------------------|
| HYPOI  | sans objet          |
| HYPOE  | sans objet          |
| MURS1  | schiste ; moellon   |
| SCLE1  | 4e quart 19e siècle |
| IAUT   | unicum              |
| ICHR   | unicum              |
| IESP   | unicum commune      |
| ICONTX | autre               |
| SEL    | sélection requise   |

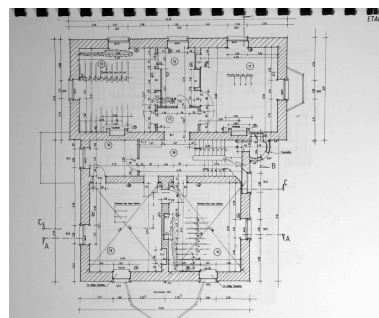
## Illustrations



Plan du sous-sol par Michel Anne  
Repro. Véronique Orain  
IVR53\_20033510619NUC



Plan du rez-de-chaussée  
par Michel Anne  
Repro. Véronique Orain  
IVR53\_20033510620NUC



Plan du 1er étage par Michel Anne  
Repro. Véronique Orain  
IVR53\_20033510621NUC



Dessin imprimé représentant  
la villa au début du 20e siècle  
Phot. Véronique Orain  
IVR53\_20033511049NUC



Etat avant transformation  
Phot. Auteur inconnu  
IVR53\_20033510699NUC



Etat avant transformation  
(état en 1973)  
Phot. Auteur inconnu  
IVR53\_20033510652NUC



Etat avant restauration (état en 1973)  
Phot. Auteur inconnu  
IVR53\_20033510653NUC



Etat avant transformation  
Phot. Auteur inconnu  
IVR53\_20033510702NUC



La porterie, état avant transformation  
Phot. Auteur inconnu  
IVR53\_20033510654NUC



Etat avant transformation  
Phot. Auteur inconnu  
IVR53\_20033510701NUC



Communs : état avant transformation  
Phot. Auteur inconnu  
IVR53\_20033510700NUC



Vue générale de la façade principale  
Phot. Guy Artur, Phot.  
Norbert Lambert  
IVR53\_20033501103NUCA



Détail des souches de cheminée  
Phot. Véronique Orain  
IVR53\_20033511050NUC

## Dossiers liés

### Dossiers de synthèse :

Les châteaux du 19e siècle en Bretagne (IA35046224)

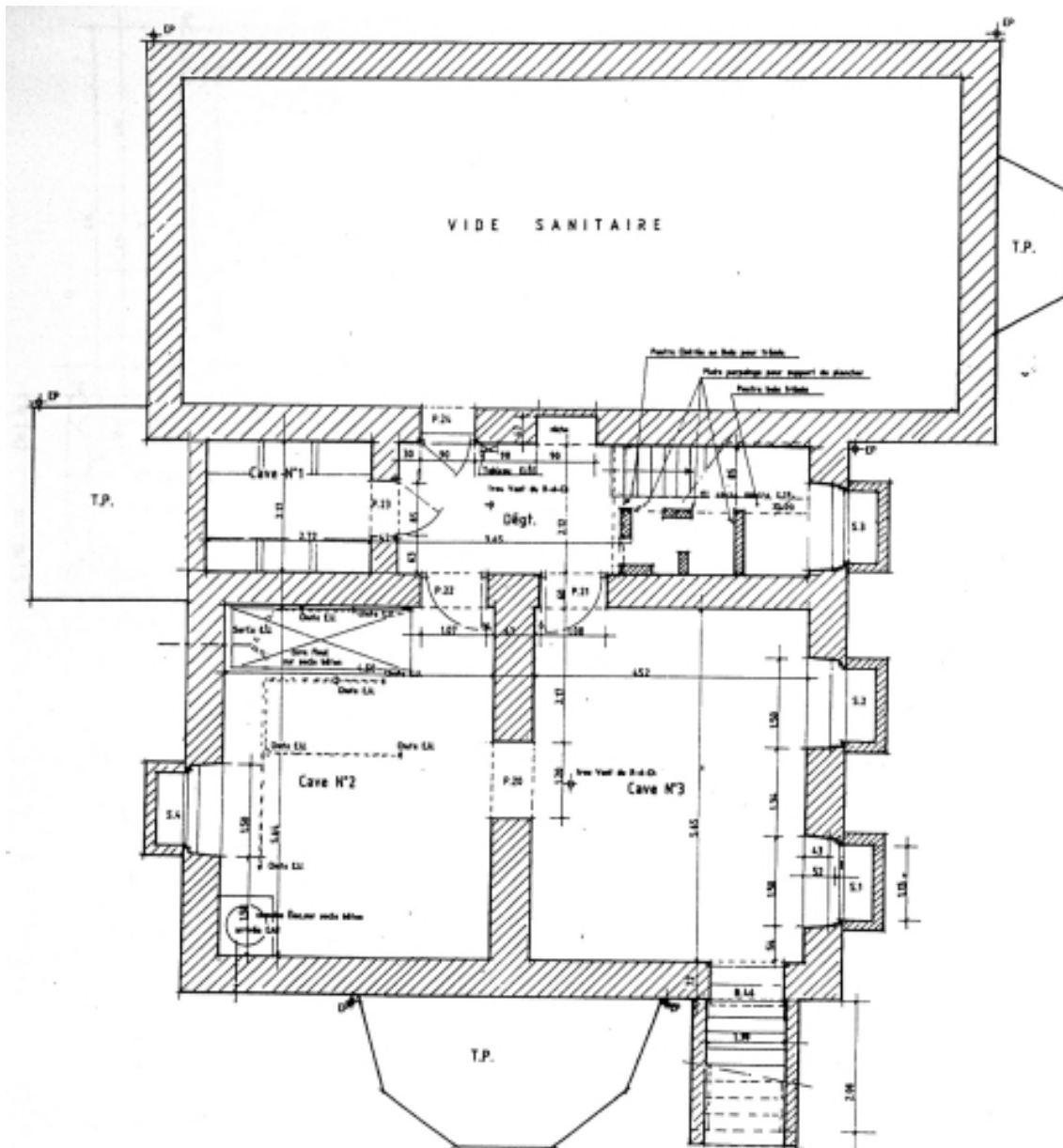
Présentation de la commune de Cesson-Sévigné (IA35027865) Bretagne, Ile-et-Vilaine, Cesson-Sévigné

Les châteaux et manoirs sur la commune de Cesson-Sévigné (IA35027873) Bretagne, Ile-et-Vilaine, Cesson-Sévigné

### Oeuvre(s) contenue(s) :

Auteur(s) du dossier : Véronique Orain, Elise Lauranceau

Copyright(s) : (c) Inventaire général



Plan du sous-sol par Michel Anne

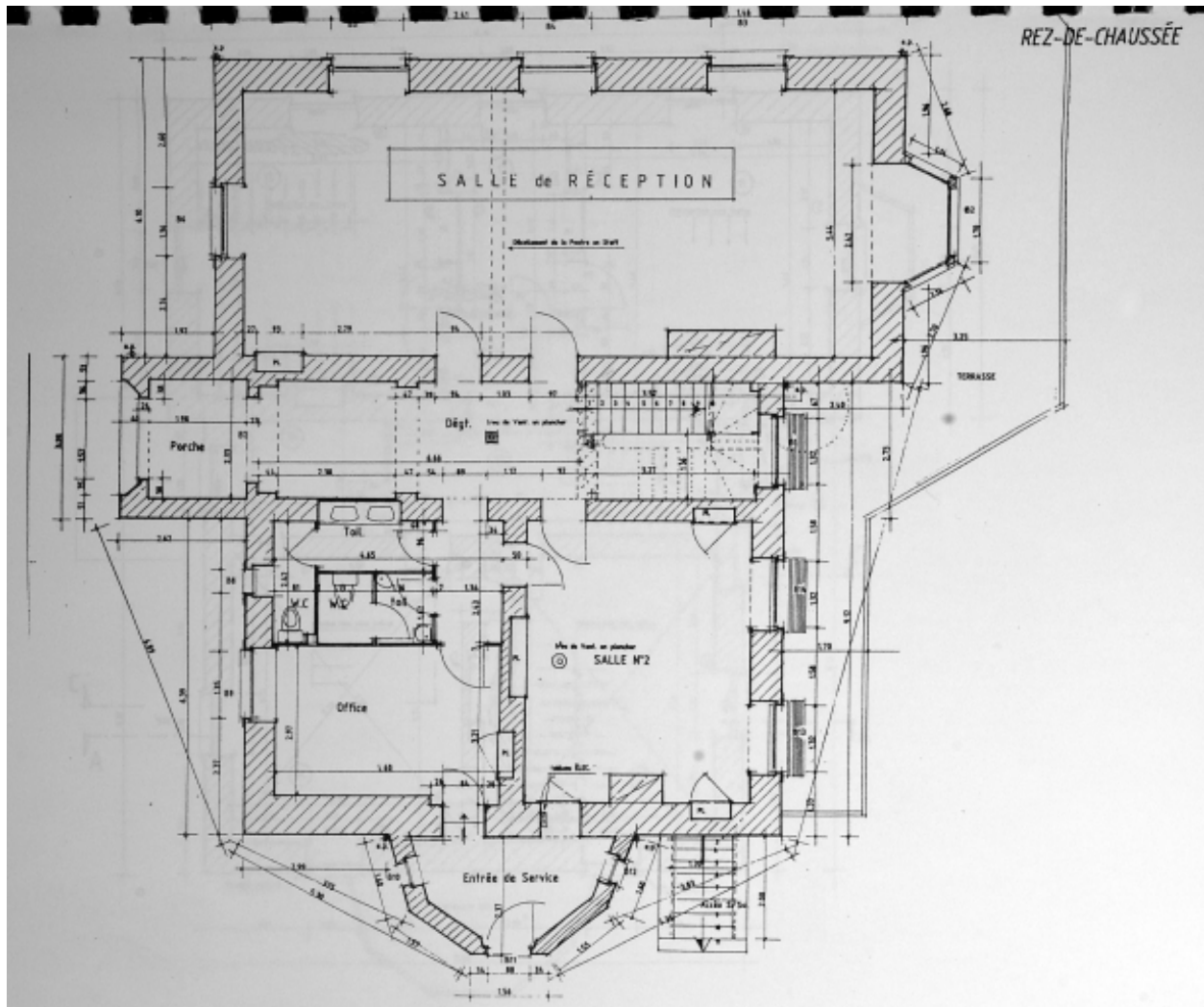
IVR53\_20033510619NUC

Auteur de l'illustration (reproduction) : Véronique Orain

Technique de relevé : relevé manuel ;

(c) Inventaire général, ADAGP

reproduction soumise à autorisation du titulaire des droits d'exploitation



Plan du rez-de-chaussée par Michel Anne

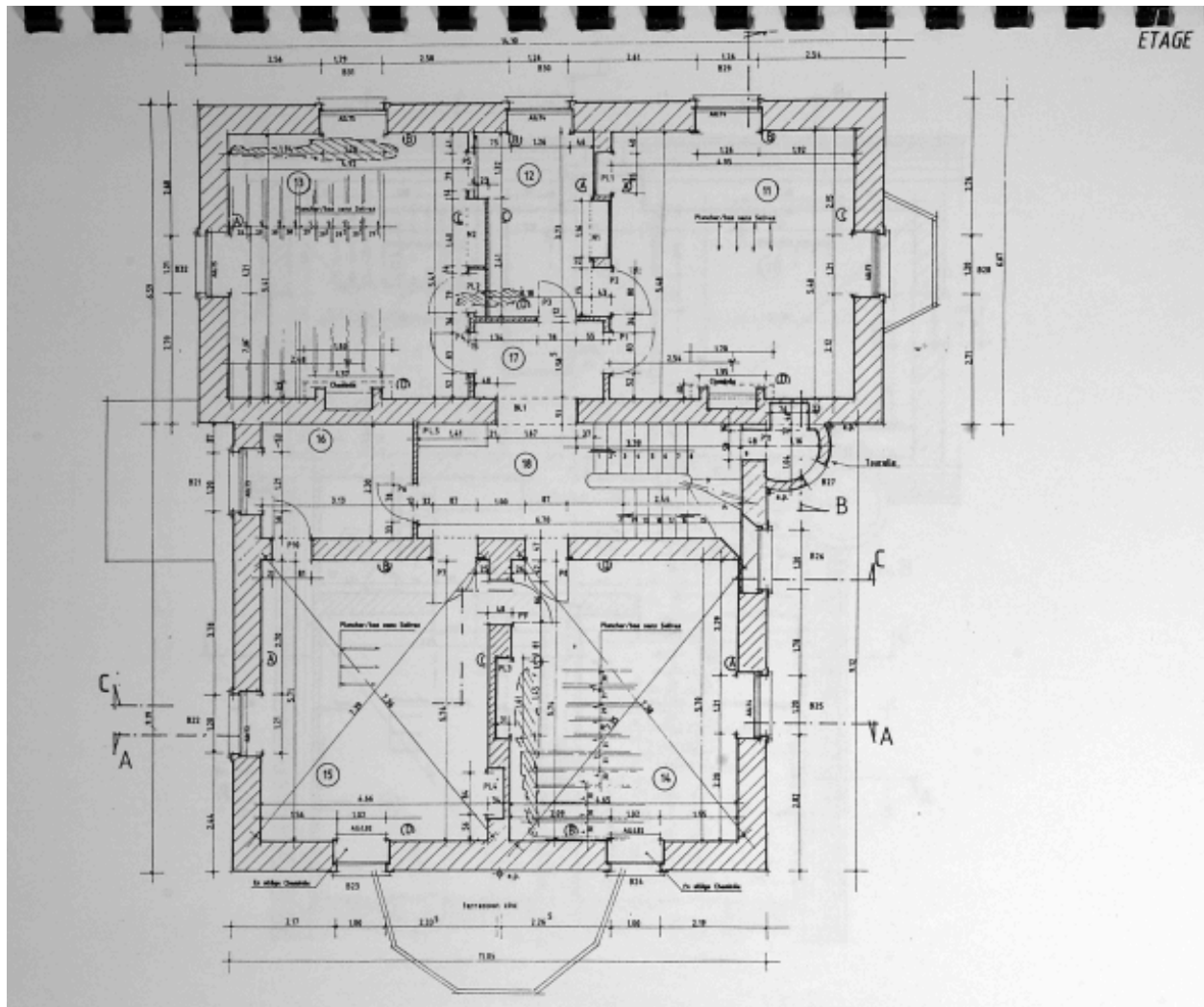
IVR53\_20033510620NUC

Auteur de l'illustration (reproduction) : Véronique Orain

Technique de relevé : relevé manuel ;

(c) Inventaire général, ADAGP

reproduction soumise à autorisation du titulaire des droits d'exploitation



Plan du 1er étage par Michel Anne

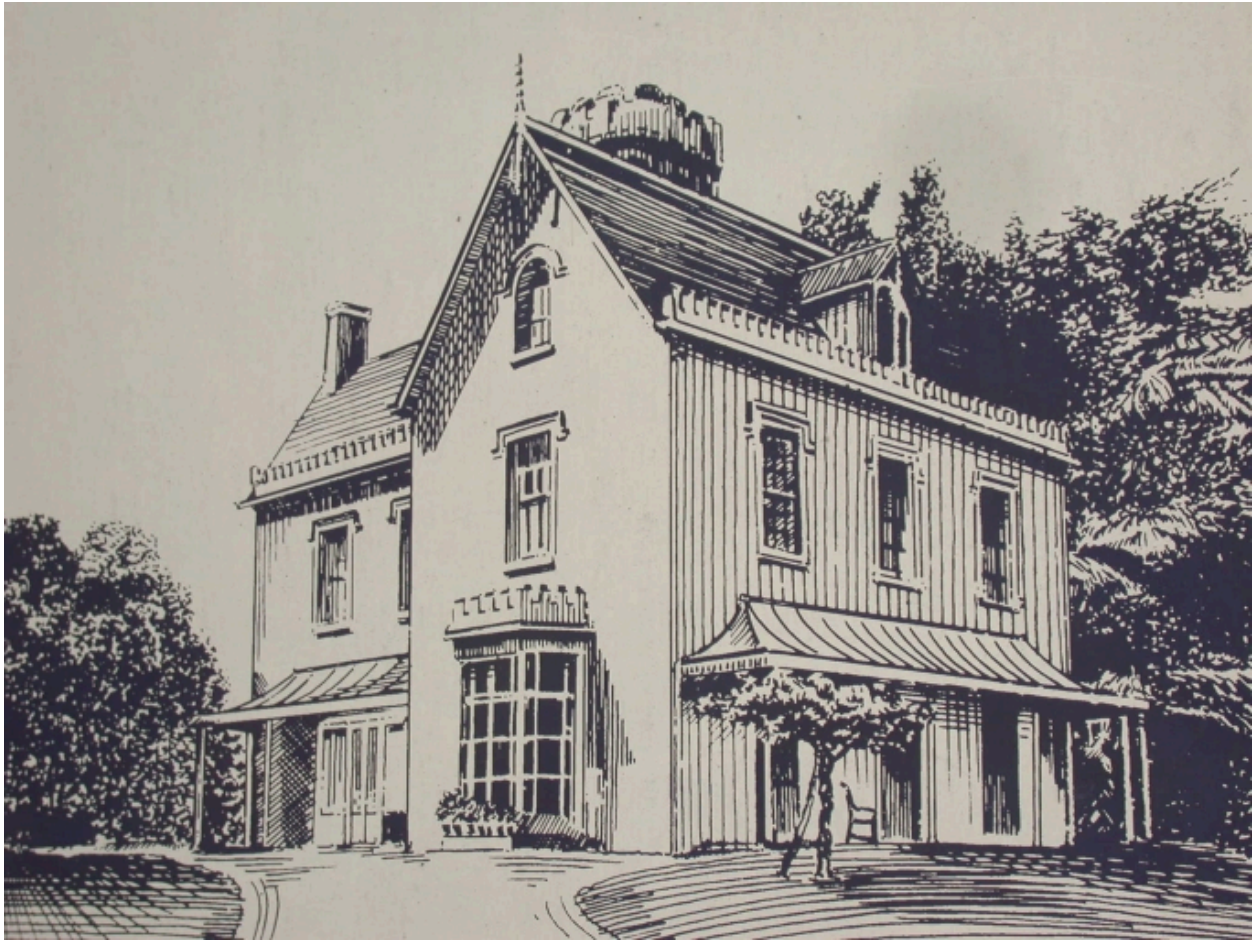
IVR53\_20033510621NUC

Auteur de l'illustration (reproduction) : Véronique Orain

Technique de relevé : relevé manuel ;

(c) Inventaire général, ADAGP

reproduction soumise à autorisation du titulaire des droits d'exploitation



Dessin imprimé représentant la villa au début du 20e siècle

IVR53\_20033511049NUC

Auteur de l'illustration : Véronique Orain

(c) Inventaire général, ADAGP

reproduction soumise à autorisation du titulaire des droits d'exploitation



Etat avant transformation

IVR53\_20033510699NUC

Auteur de l'illustration : Auteur inconnu

Date de prise de vue : 1973

(c) Inventaire général, ADAGP

reproduction soumise à autorisation du titulaire des droits d'exploitation



Etat avant transformation (état en 1973)

IVR53\_20033510652NUC

Auteur de l'illustration : Auteur inconnu

Date de prise de vue : 1973

(c) Inventaire général, ADAGP

reproduction soumise à autorisation du titulaire des droits d'exploitation



Etat avant restauration (état en 1973)

IVR53\_20033510653NUC

Auteur de l'illustration : Auteur inconnu

Date de prise de vue : 1973

(c) Inventaire général, ADAGP

reproduction soumise à autorisation du titulaire des droits d'exploitation



Etat avant transformation

IVR53\_20033510702NUC

Auteur de l'illustration : Auteur inconnu

Date de prise de vue : 1973

(c) Inventaire général, ADAGP

reproduction soumise à autorisation du titulaire des droits d'exploitation



La porterie, état avant transformation

IVR53\_20033510654NUC

Auteur de l'illustration : Auteur inconnu

Date de prise de vue : 1973

(c) Inventaire général, ADAGP

reproduction soumise à autorisation du titulaire des droits d'exploitation



Etat avant transformation

IVR53\_20033510701NUC

Auteur de l'illustration : Auteur inconnu

Date de prise de vue : 1973

(c) Inventaire général, ADAGP

reproduction soumise à autorisation du titulaire des droits d'exploitation



Communs : état avant transformation

IVR53\_20033510700NUC

Auteur de l'illustration : Auteur inconnu

Date de prise de vue : 1973

(c) Inventaire général, ADAGP

reproduction soumise à autorisation du titulaire des droits d'exploitation



Vue générale de la façade principale

IVR53\_20033501103NUCA

Auteur de l'illustration : Guy Artur, Auteur de l'illustration : Norbert Lambart

(c) Inventaire général, ADAGP

reproduction soumise à autorisation du titulaire des droits d'exploitation



Détail des souches de cheminée

IVR53\_20033511050NUC

Auteur de l'illustration : Véronique Orain

(c) Inventaire général, ADAGP

reproduction soumise à autorisation du titulaire des droits d'exploitation