

Bretagne, Ille-et-Vilaine  
Cardroc

## Eglise paroissiale Les-trois-Marie (Cardroc)

### Références du dossier

Numéro de dossier : IA00007926

Date de l'enquête initiale : 1979

Date(s) de rédaction : 1979, 1994

Cadre de l'étude : inventaire topographique Bécherel, enquête thématique départementale Inventaire des églises et chapelles d'Ille-et-Vilaine

Degré d'étude : étudié

### Désignation

Dénomination : église paroissiale

Vocabulaire : Les trois Marie

Appellation : des Trois Marie

Parties constituantes non étudiées : ossuaire

### Compléments de localisation

Milieu d'implantation : en village

Références cadastrales : 1983, A3, 564

### Historique

Portail occidental du 15<sup>e</sup> siècle. Chevet et clocher du 16<sup>e</sup> siècle. Transept nord accolé en 1652 (date portée), et transept sud en 1674 (date portée) avec inscription : G. PAIRIER B GIQUEL TRS 1674. Baies ouvertes dans la nef au 19<sup>e</sup> siècle. Eglise restaurée en 1892 sous la direction d'Arthur Regnault.

Période(s) principale(s) : 15<sup>e</sup> siècle, 16<sup>e</sup> siècle, 2<sup>e</sup> moitié 17<sup>e</sup> siècle, 19<sup>e</sup> siècle, 4<sup>e</sup> quart 19<sup>e</sup> siècle

Dates : 1652 (porte la date), 1674 (porte la date), 1892 (daté par source)

Auteur(s) de l'oeuvre : Arthur Regnault (architecte, attribution par travaux historiques)

### Description

Plan en croix latine, lambris de couverture, clocher latéral, chevet plat.

### Éléments descriptifs

Matériau(x) du gros-oeuvre, mise en oeuvre et revêtement : granite ; calcaire ; pierre de taille ; moellon ; appareil mixte

Matériau(x) de couverture : ardoise

Plan : plan en croix latine

Étage(s) ou vaisseau(x) : 1 vaisseau

Couvrements : lambris de couverture

Type(s) de couverture : toit à longs pans ; flèche polygonale ; toit conique ; noue ; pignon découvert

Escaliers : escalier hors-oeuvre : escalier en vis sans jour

### Typologies et état de conservation

Typologies : clocher latéral ; chevet plat

## Décor

Techniques : sculpture, peinture, vitrail

Représentations : armoiries

Précision sur les représentations :

Armes effacées façade ouest ; soleil pignon est.

## Statut, intérêt et protection

Intérêt de l'œuvre : à signaler

Statut de la propriété : propriété publique

## Annexe 1

Informations complémentaires : dossier d'archivage de 1984 :

[Lien PDF](#)

## Annexe 2

Voir aussi enquête thématique régionale (Eglises et chapelles d'Ile-et-Vilaine) - 1992-1994 (Véronique Orain ; Isabelle Barbedor :

[Lien PDF](#)

## Illustrations



Elévation sud : vue générale  
Phot. L. Lamandé  
IVR53\_19853501271V



Façade sud, détail de la tour.  
Phot. L. Lamandé,  
Repro. Norbert Lambart  
IVR53\_19853500858ZA



Elévation ouest : vue générale  
Phot. L. Lamandé  
IVR53\_19853501272V



Façade ouest, détail porte.  
Phot. L. Lamandé,  
Repro. Norbert Lambart  
IVR53\_19853500857ZA



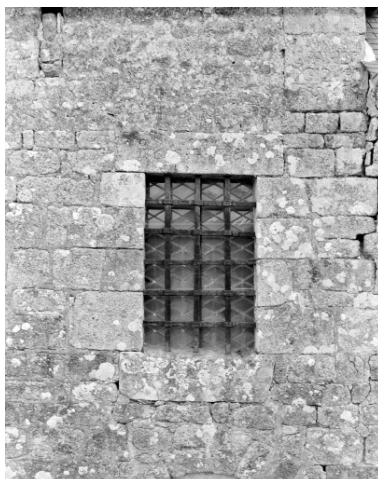
Elévation est : vue générale  
Phot. L. Lamandé  
IVR53\_19853501273V



Elévation ouest, corniche :  
détail des modillons  
Phot. L. Lamandé  
IVR53\_19853501062X



Elévation sud, tour  
est : détail de la fenêtre  
Phot. L. Lamandé  
IVR53\_19853501069X



Elévation sud, tour ouest :  
détail de la fenêtre.  
Phot. L. Lamandé  
IVR53\_19853501064X



Elévation sud, tour ouest,  
fenêtre : détail du linteau  
Phot. L. Lamandé  
IVR53\_19853501063X



Elévation sud, tour ouest :  
détail de l'inscription  
Phot. L. Lamandé  
IVR53\_19853501092X



Elévation nord, fenêtre :  
détail de la grille  
Phot. L. Lamandé  
IVR53\_19853501067X



Elévation sud : détail  
de la tête sculptée  
Phot. L. Lamandé  
IVR53\_19853501068X



Intérieur : vue générale  
vers le chœur.  
Phot. L. Lamandé  
IVR53\_19853501088X



Intérieur, chœur : vue de détail  
des stalles et des lambris.  
Phot. L. Lamandé  
IVR53\_19853501072X



Intérieur, nef : vue générale.  
Phot. L. Lamandé  
IVR53\_19853501089X



Intérieur, sablières : vue  
de détail d'un blochet.  
Phot. L. Lamandé  
IVR53\_19853501083X



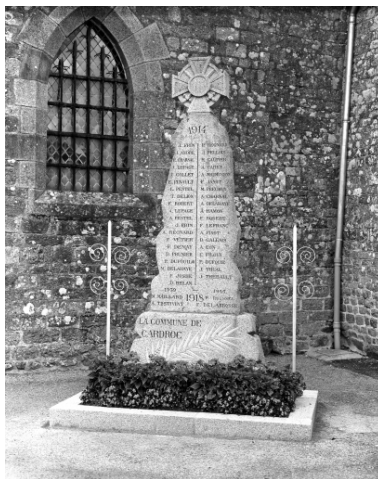
Intérieur, sablières :  
détail d'un blochet.  
Phot. L. Lamandé  
IVR53\_19853501085X



Sablières : vue de détail.  
Phot. L. Lamandé  
IVR53\_19853501084X



Intérieur, niche : vue générale.



Monument aux morts : vue générale.

Phot. L. Lamandé  
IVR53\_19853501070X

Phot. L. Lamandé  
IVR53\_19853501066X

## Dossiers liés

### Dossiers de synthèse :

Les églises et chapelles d'Ille-et-Vilaine (IA00131084)

Présentation de la commune de Cardroc (IA35041804) Bretagne, Ille-et-Vilaine, Cardroc

### Oeuvre(s) contenue(s) :

Les objets mobiliers de l'église paroissiale Les-trois-Marie (Cardroc) (IM35001228) Bretagne, Ille-et-Vilaine, Cardroc

Auteur(s) du dossier : Isabelle Barbedor, Véronique Orain

Copyright(s) : (c) Inventaire général



Elévation sud : vue générale

IVR53\_19853501271V

Auteur de l'illustration : L. Lamandé

(c) Inventaire général, ADAGP

reproduction soumise à autorisation du titulaire des droits d'exploitation



Façade sud, détail de la tour.

IVR53\_19853500858ZA

Auteur de l'illustration : L. Lamandé, Auteur de l'illustration (reproduction) : Norbert Lambart

(c) Inventaire général, ADAGP

reproduction soumise à autorisation du titulaire des droits d'exploitation



Elévation ouest : vue générale

IVR53\_19853501272V

Auteur de l'illustration : L. Lamandé

(c) Inventaire général, ADAGP

reproduction soumise à autorisation du titulaire des droits d'exploitation



Façade ouest, détail porte.

IVR53\_19853500857ZA

Auteur de l'illustration : L. Lamandé, Auteur de l'illustration (reproduction) : Norbert Lambart

(c) Inventaire général, ADAGP

reproduction soumise à autorisation du titulaire des droits d'exploitation



Elévation est : vue générale

IVR53\_19853501273V

Auteur de l'illustration : L. Lamandé

(c) Inventaire général, ADAGP

reproduction soumise à autorisation du titulaire des droits d'exploitation



Elévation ouest, corniche : détail des modillons

IVR53\_19853501062X

Auteur de l'illustration : L. Lamandé

(c) Inventaire général, ADAGP

reproduction soumise à autorisation du titulaire des droits d'exploitation



Elévation sud, tour est : détail de la fenêtre

IVR53\_19853501069X

Auteur de l'illustration : L. Lamandé

(c) Inventaire général, ADAGP

reproduction soumise à autorisation du titulaire des droits d'exploitation



Elévation sud, tour ouest : détail de la fenêtre.

IVR53\_19853501064X

Auteur de l'illustration : L. Lamandé

(c) Inventaire général, ADAGP

reproduction soumise à autorisation du titulaire des droits d'exploitation



Elévation sud, tour ouest, fenêtre : détail du linteau

IVR53\_19853501063X

Auteur de l'illustration : L. Lamandé

(c) Inventaire général, ADAGP

reproduction soumise à autorisation du titulaire des droits d'exploitation



Elévation sud, tour ouest : détail de l'inscription

IVR53\_19853501092X

Auteur de l'illustration : L. Lamandé

(c) Inventaire général, ADAGP

reproduction soumise à autorisation du titulaire des droits d'exploitation



Elévation nord, fenêtre : détail de la grille

IVR53\_19853501067X

Auteur de l'illustration : L. Lamandé

(c) Inventaire général, ADAGP

reproduction soumise à autorisation du titulaire des droits d'exploitation



Elévation sud : détail de la tête sculptée

IVR53\_19853501068X

Auteur de l'illustration : L. Lamandé

(c) Inventaire général, ADAGP

reproduction soumise à autorisation du titulaire des droits d'exploitation



Intérieur : vue générale vers le chœur.

IVR53\_19853501088X

Auteur de l'illustration : L. Lamandé

(c) Inventaire général, ADAGP

reproduction soumise à autorisation du titulaire des droits d'exploitation



Intérieur, chœur : vue de détail des stalles et des lambris.

IVR53\_19853501072X

Auteur de l'illustration : L. Lamandé

(c) Inventaire général, ADAGP

reproduction soumise à autorisation du titulaire des droits d'exploitation



Intérieur, nef : vue générale.

IVR53\_19853501089X

Auteur de l'illustration : L. Lamandé

(c) Inventaire général, ADAGP

reproduction soumise à autorisation du titulaire des droits d'exploitation



Intérieur, sablières : vue de détail d'un blochet.

IVR53\_19853501083X

Auteur de l'illustration : L. Lamandé

(c) Inventaire général, ADAGP

reproduction soumise à autorisation du titulaire des droits d'exploitation



Intérieur, sablières : détail d'un blochet.

IVR53\_19853501085X

Auteur de l'illustration : L. Lamandé

(c) Inventaire général, ADAGP

reproduction soumise à autorisation du titulaire des droits d'exploitation



Sablères : vue de détail.

IVR53\_19853501084X

Auteur de l'illustration : L. Lamandé

(c) Inventaire général, ADAGP

reproduction soumise à autorisation du titulaire des droits d'exploitation



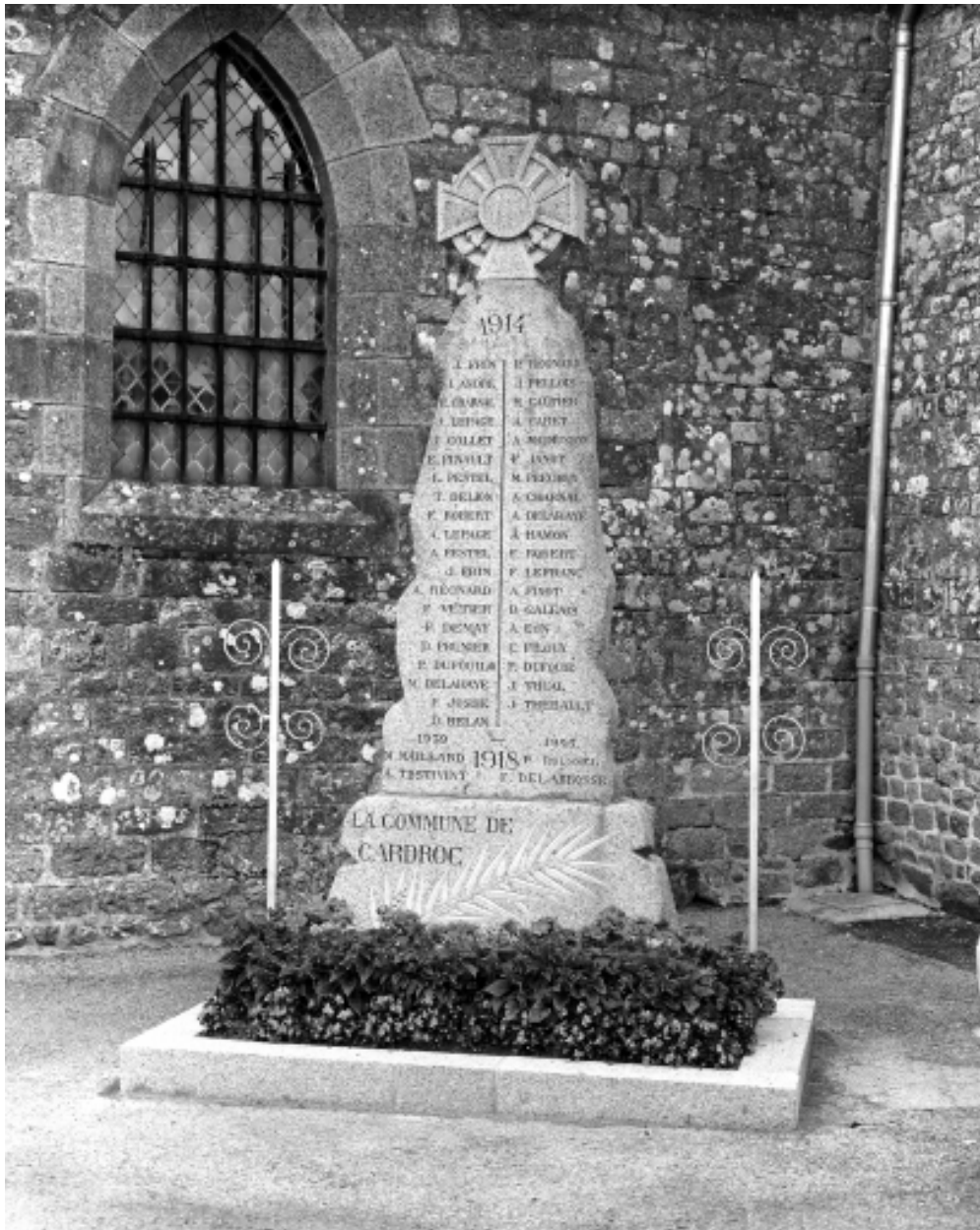
Intérieur, niche : vue générale.

IVR53\_19853501070X

Auteur de l'illustration : L. Lamandé

(c) Inventaire général, ADAGP

reproduction soumise à autorisation du titulaire des droits d'exploitation



Monument aux morts : vue générale.

IVR53\_19853501066X

Auteur de l'illustration : L. Lamandé

(c) Inventaire général, ADAGP

reproduction soumise à autorisation du titulaire des droits d'exploitation