

Bretagne, Ille-et-Vilaine
Médreac

Eglise paroissiale Saint-Pierre (Médreac)

Références du dossier

Numéro de dossier : IA00130908

Date de l'enquête initiale : 1994

Date(s) de rédaction : 1994

Cadre de l'étude : enquête thématique départementale Inventaire des églises et chapelles d'Ille-et-Vilaine

Degré d'étude : étudié

Désignation

Dénomination : église paroissiale

Vocable : Saint-Pierre

Compléments de localisation

Milieu d'implantation : en village

Références cadastrales : 1980, AC, 185

Historique

Ancienne église reconstruite aux 16e et 17e siècles, composée d'une nef à chevet plat accostée au sud, de deux chapelles irrégulières. Choeur reconstruit en 1835. Arc triomphal supprimé en 1840. Eglise actuelle construite entre 1911 et 1915, sur les plans de l'architecte Arthur Regnault avec remploi de l'ancienne porte principale dans le mur sud et d'une porte du 15e siècle dans le mur nord. Pierre avec inscription, en remploi dans le mur ouest de la sacristie (1636 MICIRE O BONAGERAN) . Pierres tombales et blasons en remploi dans le mur est.

Période(s) principale(s) : 1er quart 20e siècle

Période(s) secondaire(s) : 15e siècle, 16e siècle, 2e quart 17e siècle

Dates : 1636 (porte la date, daté par source), 1835 (daté par source), 1915 (daté par source)

Auteur(s) de l'oeuvre : Arthur Regnault (architecte,)

Description

Plan allongé, voûte d'ogives, clocher latéral, chevet plat.

Éléments descriptifs

Matériau(x) du gros-oeuvre, mise en oeuvre et revêtement : granite ; moellon

Matériau(x) de couverture : ardoise

Plan : plan allongé

Étage(s) ou vaisseau(x) : 3 vaisseaux

Couvrements : voûte d'ogives

Type(s) de couverture : flèche en maçonnerie ; toit à longs pans ; noue ; pignon découvert

Escaliers :

Typologies et état de conservation

Typologies : clocher latéral ; chevet plat

Décor

Techniques : sculpture
Représentations : armoiries

Statut, intérêt et protection

Cet édifice tardif de style gothique, où s'accroissent les volumes accolés, est typique de la manière d'Arthur Regnault. La flèche inspirée des clochers cornouaillais et l'utilisation du granite local lui confèrent un caractère typiquement régional. On reconnaît le modelé sculptural qui caractérise la silhouette des églises d'Arthur Regnault : le granite dominant est rehaussé par des chaînages blancs qui soulignent les volumes et animent l'ensemble. Le portail et la rosace de tuffeau éclairent la façade principale.

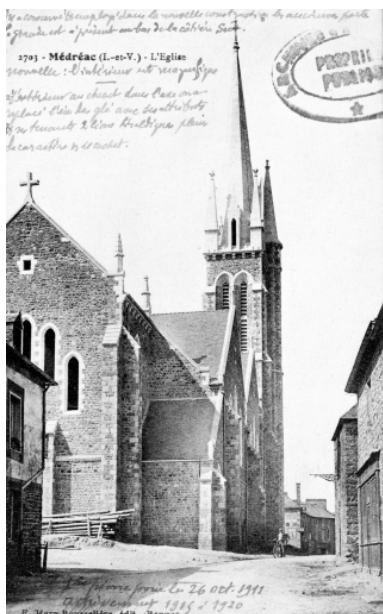
Statut de la propriété : propriété publique

Annexe 1

19933500743X : AD, Ille-et-Vilaine, 6Fi.

19933500744X : AD, Ille-et-Vilaine, 6Fi.

Illustrations



Elévation Nord-Est : vue générale
(Carte postale ancienne, AD35 : 6Fi)
Phot. Guy Artur, Phot.
Norbert Lambart
IVR53_19933500743X



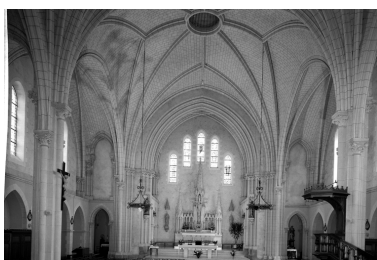
Vues de Médréac (Carte postale ancienne, AD35 : 6Fi)
Phot. Guy Artur, Phot.
Norbert Lambart
IVR53_19933500744X



Elévation Sud : vue générale
Phot. Guy Artur, Phot.
Norbert Lambart
IVR53_19943501944X



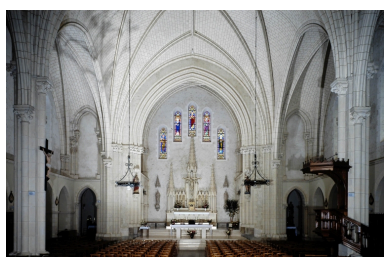
Elévation Nord-Est : vue générale
Phot. Guy Artur, Phot.
Norbert Lambart
IVR53_19943501945X



Intérieur : vue générale
vers le choeur.
Phot. Guy Artur, Phot.
Norbert Lambart
IVR53_19923500608V



Intérieur, nef : vue générale.
Phot. Guy Artur, Phot.
Norbert Lambart
IVR53_19923500609V



Intérieur : vue générale
vers le choeur.
Phot. Guy Artur, Phot.
Norbert Lambart
IVR53_19923500606VA



Intérieur, nef : vue générale
Phot. Guy Artur, Phot.
Norbert Lambart
IVR53_19923500607VA



Intérieur : vue générale
vers le choeur.
Phot. Guy Artur, Phot.
Norbert Lambart
IVR53_19923500654VA



Intérieur, nef : vue générale.
Phot. Guy Artur, Phot.
Norbert Lambart
IVR53_19923500655VA

Dossiers liés

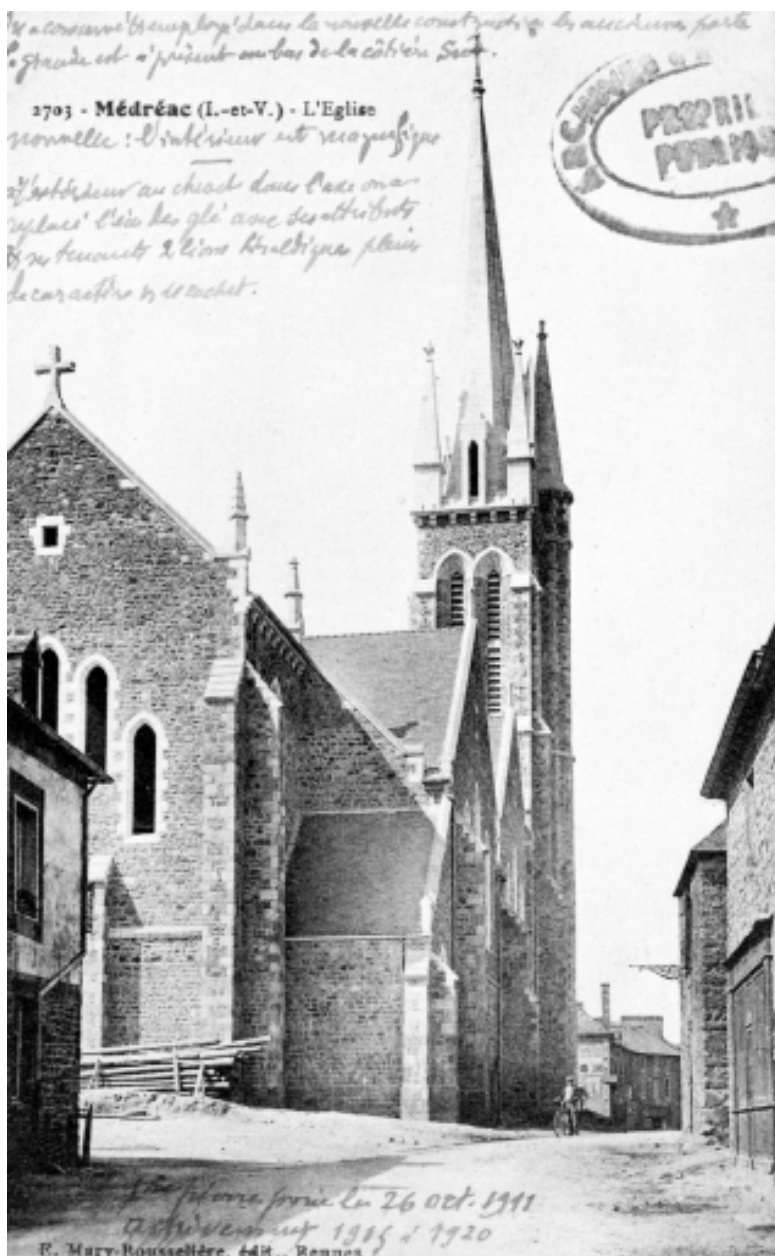
Dossiers de synthèse :

Les églises et chapelles d'Ile-et-Vilaine (IA00131084)

Oeuvre(s) contenue(s) :

Auteur(s) du dossier : Isabelle Barbedor, Véronique Orain

Copyright(s) : (c) Inventaire général ; (c) Conseil général d'Ile-et-Vilaine



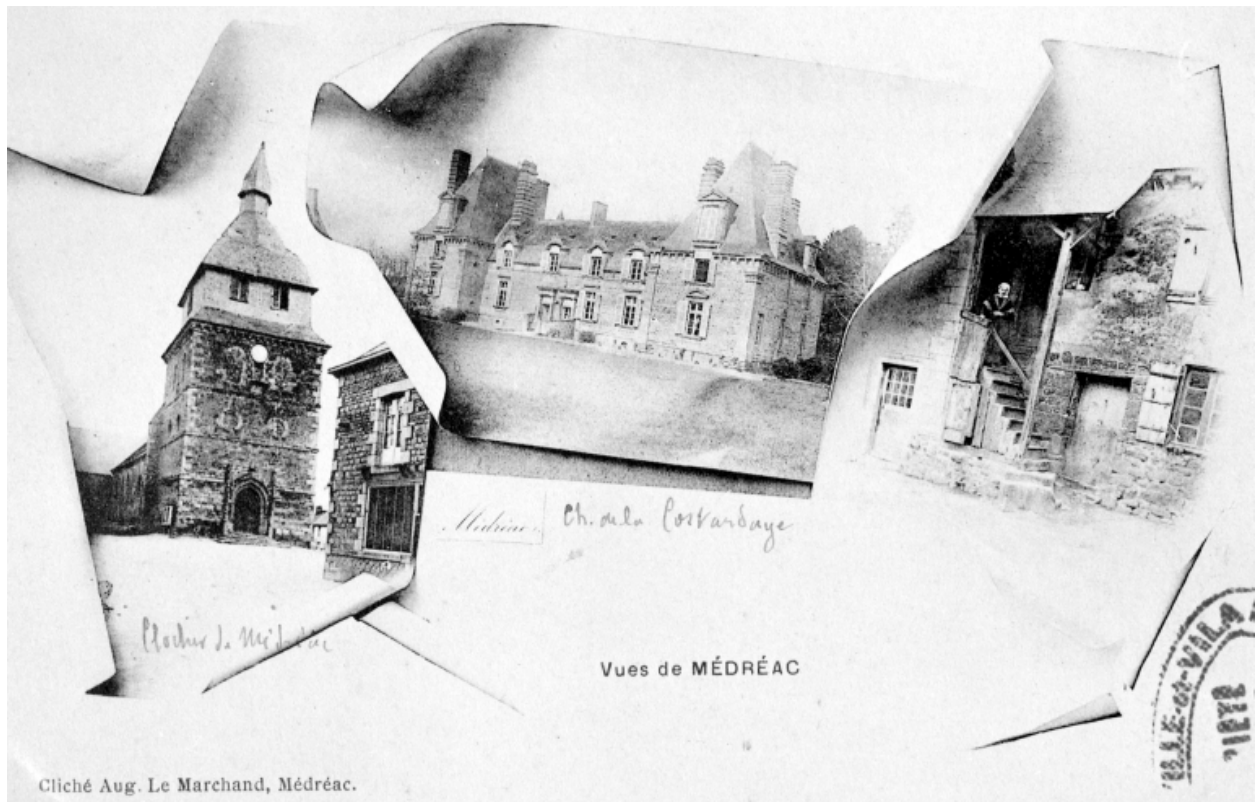
Elévation Nord-Est : vue générale (Carte postale ancienne, AD35 : 6Fi)

IVR53_19933500743X

Auteur de l'illustration : Guy Artur, Auteur de l'illustration : Norbert Lambart

(c) Inventaire général, ADAGP

reproduction soumise à autorisation du titulaire des droits d'exploitation



Vues de Médréac (Carte postale ancienne, AD35 : 6Fi)

IVR53_19933500744X

Auteur de l'illustration : Guy Artur, Auteur de l'illustration : Norbert Lambart

(c) Inventaire général, ADAGP

reproduction soumise à autorisation du titulaire des droits d'exploitation



Elévation Sud : vue générale

IVR53_19943501944X

Auteur de l'illustration : Guy Artur, Auteur de l'illustration : Norbert Lambart

(c) Inventaire général, ADAGP

reproduction soumise à autorisation du titulaire des droits d'exploitation



Elévation Nord-Est : vue générale

IVR53_19943501945X

Auteur de l'illustration : Guy Artur, Auteur de l'illustration : Norbert Lambart

(c) Inventaire général, ADAGP

reproduction soumise à autorisation du titulaire des droits d'exploitation



Intérieur : vue générale vers le chœur.

IVR53_19923500608V

Auteur de l'illustration : Guy Artur, Auteur de l'illustration : Norbert Lambart

(c) Inventaire général, ADAGP

reproduction soumise à autorisation du titulaire des droits d'exploitation



Intérieur, nef : vue générale.

IVR53_19923500609V

Auteur de l'illustration : Guy Artur, Auteur de l'illustration : Norbert Lambart

(c) Inventaire général, ADAGP

reproduction soumise à autorisation du titulaire des droits d'exploitation



Intérieur : vue générale vers le chœur.

IVR53_19923500606VA

Auteur de l'illustration : Guy Artur, Auteur de l'illustration : Norbert Lambart

(c) Inventaire général, ADAGP

reproduction soumise à autorisation du titulaire des droits d'exploitation



Intérieur, nef : vue générale

IVR53_19923500607VA

Auteur de l'illustration : Guy Artur, Auteur de l'illustration : Norbert Lambart

(c) Inventaire général, ADAGP

reproduction soumise à autorisation du titulaire des droits d'exploitation



Intérieur : vue générale vers le chœur.

IVR53_19923500654VA

Auteur de l'illustration : Guy Artur, Auteur de l'illustration : Norbert Lambart

(c) Inventaire général, ADAGP

reproduction soumise à autorisation du titulaire des droits d'exploitation



Intérieur, nef : vue générale.

IVR53_19923500655VA

Auteur de l'illustration : Guy Artur, Auteur de l'illustration : Norbert Lambart

(c) Inventaire général, ADAGP

reproduction soumise à autorisation du titulaire des droits d'exploitation