

Bretagne, Ille-et-Vilaine
Dol-de-Bretagne
Carfantin

Église paroissiale Notre-Dame de l'Assomption, Carfantin (Dol-de-Bretagne)

Références du dossier

Numéro de dossier : IA35001742

Date de l'enquête initiale : 1993

Date(s) de rédaction : 1993

Cadre de l'étude : enquête thématique départementale Inventaire des églises et chapelles d'Ille-et-Vilaine, inventaire préliminaire Dol-de-Bretagne

Degré d'étude : étudié

Désignation

Dénomination : église paroissiale

Compléments de localisation

Milieu d'implantation : en village

Références cadastrales : 1982, AH, 20

Historique

La paroisse de Carfantin est attestée dès le 11^e siècle. Eglise construite d'après les plans d'Eugène Hawke datés 1857. Sur la façade, deux statues de saint Samson et saint Magloire, oeuvres d'Yves Hernot.

Période(s) principale(s) : 3^e quart 19^e siècle

Dates : 1857 (daté par travaux historiques)

Auteur(s) de l'oeuvre : Eugène Hawke (architecte, attribution par travaux historiques)

Description

Plan en croix latine, fausse voûte d'ogives, clocher-porche, chevet à pans coupés, style néo-gothique.

Éléments descriptifs

Matériau(x) du gros-oeuvre, mise en oeuvre et revêtement : schiste ; granite ; moellon ; pierre de taille ; appareil mixte

Matériau(x) de couverture : ardoise

Plan : plan en croix latine

Étage(s) ou vaisseau(x) : 1 vaisseau

Couvrements : fausse voûte d'ogives

Type(s) de couverture : flèche en maçonnerie ; toit à longs pans ; noue ; croupe ; pignon découvert

Typologies et état de conservation

Typologies : style néo-gothique ; clocher-porche ; chevet à pans coupés

Décor

Techniques : sculpture

Représentations : animal fantastique

Statut, intérêt et protection

Statut de la propriété : propriété publique

Références documentaires

Documents d'archive

- Ensemble de dessins par l'architecte Eugène Hawke. 1857. (A.D. Ille-et-Vilaine : série O 1021).

Documents figurés

- 3065. Dol-Carfantin.** Carte postale, Saint-Malo : Germain Fils aîné, édit., [s.d.] . (A. privée).

Bibliographie

- Le Département d'Ille-et-Vilaine. Histoire - Archéologie - Monuments**
BANÉAT, Paul. **Le Département d'Ille-et-Vilaine. Histoire - Archéologie - Monuments.** Rennes : Librairie Moderne J. Larcher, 1927-1929.
t. 1, p. 518
- Pouillé historique de l'archevêché de Rennes**
GUILLOTIN DE CORSON, Abbé. **Pouillé historique de l'archevêché de Rennes.** Rennes : Fougeray Libraire-éditeur. Paris : René Hatton Libraire-éditeur, 1882-1886.
t. 4, p. 289-291
- Eglises et chapelles d'Ille-et-Vilaine. Inventaire général des monuments et des richesses artistiques de la France**
Eglises et chapelles d'Ille-et-Vilaine. Inventaire général des monuments et des richesses artistiques de la France. Région Bretagne ; par Véronique ORAIN, Isabelle BARBEDOR, Denise DUFIEF-MOIREZ, Jean-Jacques RIOULT. Rennes : APIB, 1996. (Indicateurs du Patrimoine ; 35).
Région Bretagne (Service de l'Inventaire du patrimoine culturel)

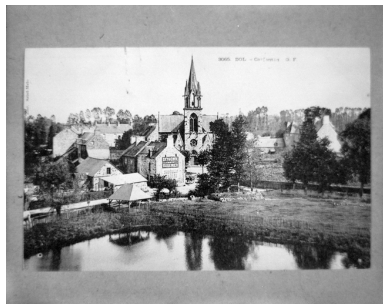
Données complémentaires

Données complémentaires architecture IP35

Données complémentaires architecture IP35 : inventaire préliminaire des communes du département d'Ille-et-Vilaine

HYPOI	sans objet
HYPOE	sans objet
MURS1	schiste ; moellon ; granite ; pierre de taille ; appareil mixte
SCLE1	3e quart 19e siècle
IAUT	nsp
ICHR	typicum
IESP	typicum aire d'étude
ICONTX	structurant
SEL	étudié

Illustrations



Vue de situation ouest
(début du 20e siècle)
Phot. Guy Artur, Phot.
Norbert Lambart
IVR53_19923500271X



Vue de situation ouest
Phot. Guy Artur, Phot.
Norbert Lambart
IVR53_19993500602XA



Vue de situation sud-ouest
Phot. Guy Artur, Phot.
Norbert Lambart
IVR53_19993500601XA



Vue de situation sud-est
Phot. Claude Quillivic
IVR53_19983502253NUCA



Vue générale ouest
Phot. Alain Boden
IVR53_19943500005X



Vue générale sud-est
Phot. Alain Boden
IVR53_19943500006X



Vue générale nord-est
Phot. A. Boden
IVR53_19943500004X



Élévation ouest : statue
représentant saint-Samson
Phot. Alain Boden
IVR53_19943500007X



Vue générale vers le chœur
Phot. Bernard Bègne
IVR53_19973501790XA



Vue générale vers le chœur
Phot. Service régional de
l'Inventaire de Bretagne
IVR53_19973501789X



Intérieur, chœur : vue générale
Phot. Alain Boden
IVR53_19943500001X



Vue générale vers la nef
Phot. Bernard Bègne
IVR53_19973501792XA



Vue générale vers la nef
Phot. Service régional de
l'Inventaire de Bretagne
IVR53_19973501791X



Intérieur, nef : vue générale
Phot. Alain Boden
IVR53_19943500003X



Intérieur, bras nord du
transept : vue générale
Phot. Alain Boden
IVR53_19943500002X

Dossiers liés

Dossiers de synthèse :

Les églises et chapelles d'Ille-et-Vilaine (IA00131084)

Les églises, cathédrales, chapelles, tombeaux et établissements conventuels sur la commune de Dol-de-Bretagne (IA35001804) Bretagne, Ille-et-Vilaine, Dol-de-Bretagne

Oeuvre(s) contenue(s) :

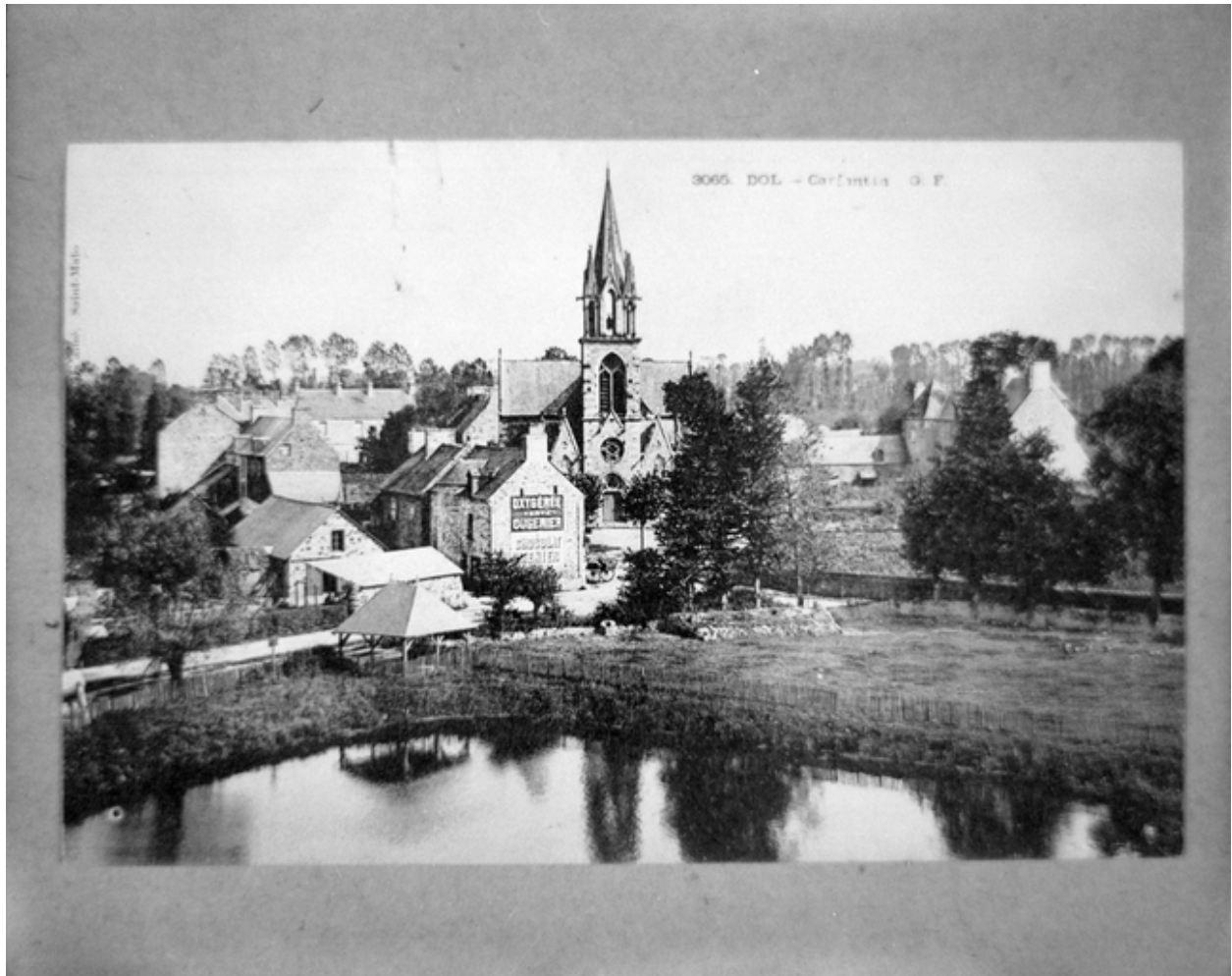
Présentation du mobilier de l'église Notre-Dame de l'Assomption (IM35004421) Bretagne, Ille-et-Vilaine, Dol-de-Bretagne, Carfantin

Oeuvre(s) en rapport :

Village de Carfantin (Dol-de-Bretagne) (IA35001712) Bretagne, Ille-et-Vilaine, Dol-de-Bretagne, Carfantin

Auteur(s) du dossier : Isabelle Barbedor, Claude Quillivic, Véronique Orain

Copyright(s) : (c) Inventaire général



Vue de situation ouest (début du 20e siècle)

IVR53_19923500271X

Auteur de l'illustration : Guy Artur, Auteur de l'illustration : Norbert Lambart

(c) Inventaire général, ADAGP

reproduction soumise à autorisation du titulaire des droits d'exploitation



Vue de situation ouest

IVR53_19993500602XA

Auteur de l'illustration : Guy Artur, Auteur de l'illustration : Norbert Lambart

(c) Inventaire général, ADAGP

reproduction soumise à autorisation du titulaire des droits d'exploitation



Vue de situation sud-ouest

IVR53_19993500601XA

Auteur de l'illustration : Guy Artur, Auteur de l'illustration : Norbert Lambart

(c) Inventaire général, ADAGP

reproduction soumise à autorisation du titulaire des droits d'exploitation



Vue de situation sud-est

IVR53_19983502253NUCA

Auteur de l'illustration : Claude Quillivic

(c) Inventaire général, ADAGP

reproduction soumise à autorisation du titulaire des droits d'exploitation



Vue générale ouest

IVR53_19943500005X

Auteur de l'illustration : Alain Boden

(c) Inventaire général, ADAGP

reproduction soumise à autorisation du titulaire des droits d'exploitation



Vue générale sud-est

IVR53_19943500006X

Auteur de l'illustration : Alain Boden

(c) Inventaire général, ADAGP

reproduction soumise à autorisation du titulaire des droits d'exploitation



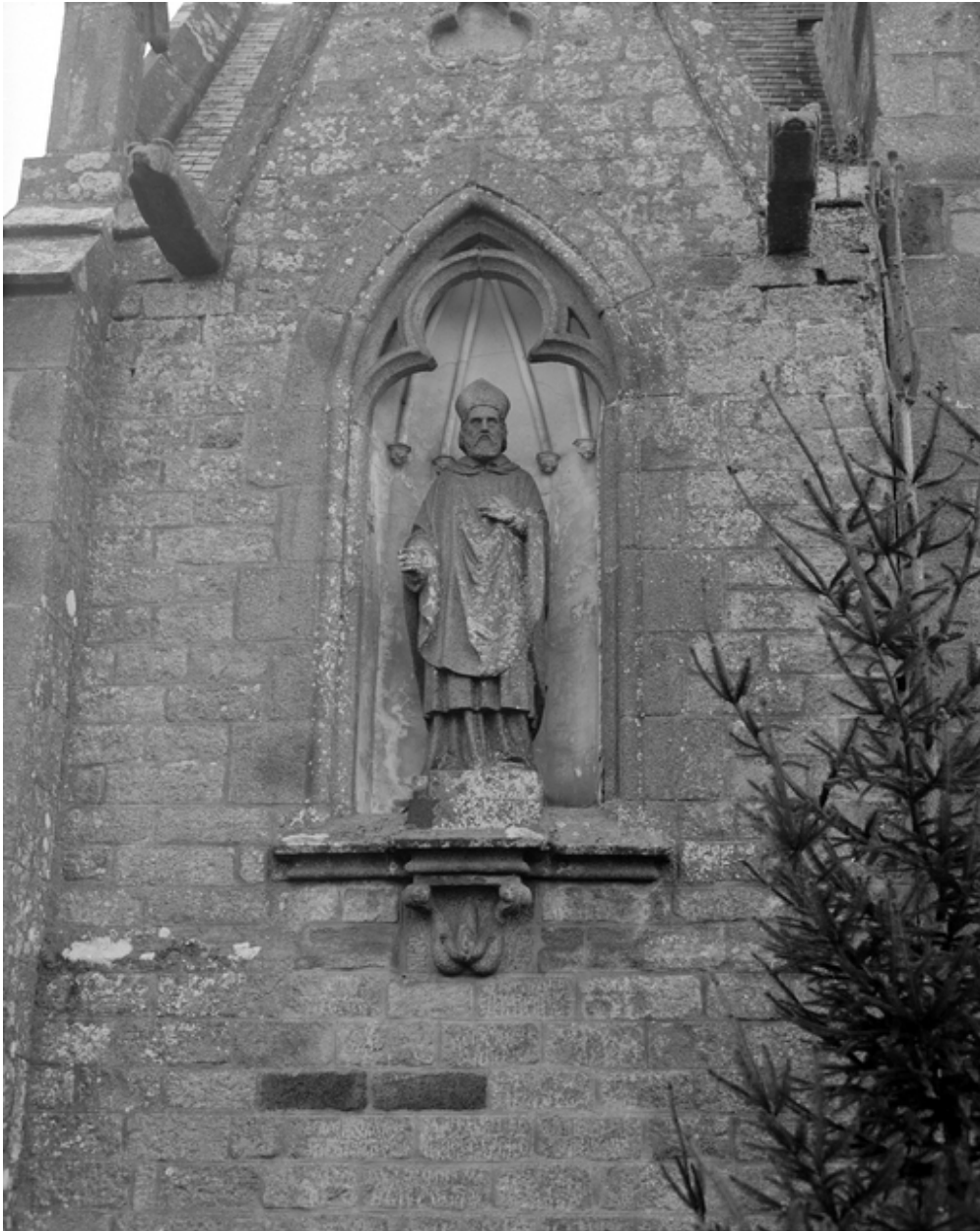
Vue générale nord-est

IVR53_19943500004X

Auteur de l'illustration : A. Boden

(c) Inventaire général, ADAGP

reproduction soumise à autorisation du titulaire des droits d'exploitation



Elévation ouest : statue représentant saint-Samson

IVR53_19943500007X

Auteur de l'illustration : Alain Boden

(c) Inventaire général, ADAGP

reproduction soumise à autorisation du titulaire des droits d'exploitation



Vue générale vers le choeur

IVR53_19973501790XA

Auteur de l'illustration : Bernard Bègne

(c) Inventaire général, ADAGP

reproduction soumise à autorisation du titulaire des droits d'exploitation



Vue générale vers le choeur

IVR53_19973501789X

Auteur de l'illustration : Service régional de l'Inventaire de Bretagne

(c) Inventaire général, ADAGP

reproduction soumise à autorisation du titulaire des droits d'exploitation



Intérieur, chœur : vue générale

IVR53_19943500001X

Auteur de l'illustration : Alain Boden

(c) Inventaire général, ADAGP

reproduction soumise à autorisation du titulaire des droits d'exploitation



Vue générale vers la nef

IVR53_19973501792XA

Auteur de l'illustration : Bernard Bègne

(c) Inventaire général, ADAGP

reproduction soumise à autorisation du titulaire des droits d'exploitation



Vue générale vers la nef

IVR53_19973501791X

Auteur de l'illustration : Service régional de l'Inventaire de Bretagne

(c) Inventaire général, ADAGP

reproduction soumise à autorisation du titulaire des droits d'exploitation



Intérieur, nef : vue générale

IVR53_19943500003X

Auteur de l'illustration : Alain Boden

(c) Inventaire général, ADAGP

reproduction soumise à autorisation du titulaire des droits d'exploitation



Intérieur, bras nord du transept : vue générale

IVR53_19943500002X

Auteur de l'illustration : Alain Boden

(c) Inventaire général, ADAGP

reproduction soumise à autorisation du titulaire des droits d'exploitation