

Bretagne, Finistère
Plouyé
Bourg

Église paroissiale Saint-Joseph (Plouyé)

Références du dossier

Numéro de dossier : IA29003476

Date de l'enquête initiale : 2008

Date(s) de rédaction : 2008

Cadre de l'étude : enquête thématique départementale Inventaire des édifices religieux publics dans le Finistère [1801-1905]

Degré d'étude : étudié

Désignation

Dénomination : église paroissiale

Vocable : saint Joseph

Parties constituantes non étudiées : menhir

Compléments de localisation

Milieu d'implantation : en village

Références cadastrales :

Historique

Clocher, mur et portail occidental construits entre 1680 et 1684 selon les inscriptions du fronton ouest. Les autres parties de l'édifice actuel ont été reconstruites entre 1862 et 1864 d'après les plans de l'architecte Jules Boyer.

Période(s) principale(s) : 4e quart 17e siècle, 3e quart 19e siècle

Dates : 1680 (porte la date), 1684 (daté par source), 1862 (daté par source), 1864 (daté par source)

Auteur(s) de l'oeuvre : Jules Boyer (architecte, attribution par source)

Description

Plan allongé, à trois vaisseaux sans transept. Porche sud hors-oeuvre. Choeur profond à chevet à pans coupés flanqué de deux sacristies dans-oeuvre. Clocher demi-hors-oeuvre à double galerie, chambre de cloches ajourée surmontée d'une flèche octogonale ornée de crossettes et encadrée à sa base de quatre frontons ajourés et de quatre pinacles. Gros oeuvre en moellon de granite enduit à l'exception des encadrements des baies, des chaînages d'angle et du massif occidental en pierre de taille de granite. Nef à six travées séparée des bas-côtés par des arcades en arc brisé pénétrant directement dans les piliers octogonaux. Lambris de couverture peint en bleu, nervures, entrails et sablières marrons. Sol couvert de dalles de granite.

Éléments descriptifs

Matériau(x) du gros-oeuvre, mise en oeuvre et revêtement : granite ; ciment ; enduit ; pierre de taille

Matériau(x) de couverture : ardoise

Plan : plan en croix latine

Étage(s) ou vaisseau(x) : 3 vaisseaux

Couvrements : lambris de couverture

Élévations extérieures : élévation à travées

Type(s) de couverture : flèche en maçonnerie ; toit à longs pans ; flèche polygonale ; pignon découvert ; croupe ; noue

Typologies et état de conservation

Typologies : clocher cornouaillais

État de conservation : bon état

Statut, intérêt et protection

Etat sanitaire satisfaisant. Elévation ouest de style classique. Edifice de style néogothique. Clocher cornouaillais. Cette église présente des similitudes avec celle de La Feuillée (porche et flèche), conçue par le même architecte Jules Boyer. Une stèle de l'âge du fer s'élève à l'est du chevet.

Statut de la propriété : propriété de la commune

Références documentaires

Bibliographie

- **Diocèse de Quimper et de Léon. Nouveau répertoire des églises et chapelles**
COUFFON, René, LE BARS, Alfred. **Diocèse de Quimper et de Léon. Nouveau répertoire des églises et chapelles.** Quimper : Association Diocésaine, 1988.
p. 311
Région Bretagne (Service de l'Inventaire du patrimoine culturel)

Illustrations



Plouyé, église paroissiale Saint-Joseph : vue générale nord-ouest
Phot. Gwénaél Fauchille
IVR53_20082905845NUCA



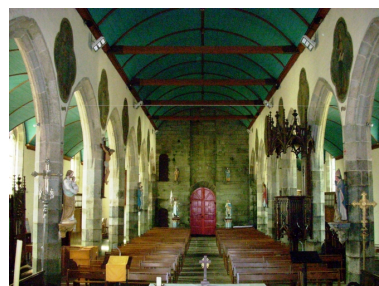
Plouyé, église paroissiale Saint-Joseph : vue générale sud-ouest
Phot. Gwénaél Fauchille
IVR53_20082905846NUCA



Plouyé, église paroissiale Saint-Joseph : vue générale sud-ouest
Phot. Gwénaél Fauchille
IVR53_20082905847NUCA



Plouyé, église paroissiale Saint-Joseph : vue axiale est
Phot. Gwénaél Fauchille
IVR53_20082905849NUCA



Plouyé, église paroissiale Saint-Joseph : vue axiale ouest
Phot. Gwénaél Fauchille
IVR53_20082905850NUCA

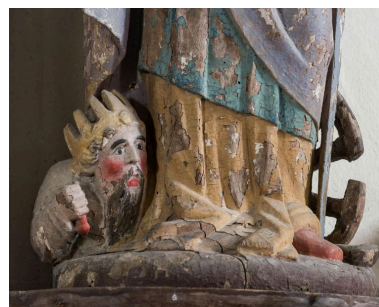
Plouyé, église paroissiale
Saint-Joseph : porche sud
Phot. Gwénaél Fauchille
IVR53_20082905848NUCA



Vue du mur est du
bras du transept sud
Phot. Charlotte Barraud
IVR53_20212900131NUCA



Statue de sainte
Catherine d'Alexandrie
Phot. Charlotte Barraud
IVR53_20212900132NUCA



Vue de détail : statue de
sainte Catherine d'Alexandrie
foulant aux pieds Maximilien
Phot. Charlotte Barraud
IVR53_20212900133NUCA

Dossiers liés

Dossiers de synthèse :

Les édifices religieux publics dans le Finistère (1801-1905) : inventaire et diagnostic (IA29003431)

Oeuvre(s) contenue(s) :

Statue : sainte Catherine d'Alexandrie, église paroissiale Saint-Joseph (Plouyé) (IM29005710) Bretagne, Finistère, Plouyé

Oeuvre(s) en rapport :

Statue : sainte Catherine d'Alexandrie, église paroissiale Saint-Joseph (Plouyé) (IM29005710) Bretagne, Finistère, Plouyé

Auteur(s) du dossier : Gwénaél Fauchille

Copyright(s) : (c) Région Bretagne ; (c) Conseil général du Finistère



Plouyé, église paroissiale Saint-Joseph : vue générale nord-ouest

IVR53_20082905845NUCA

Auteur de l'illustration : Gwénaél Fauchille

(c) Conseil général du Finistère

reproduction soumise à autorisation du titulaire des droits d'exploitation



Plouyé, église paroissiale Saint-Joseph : vue générale sud-ouest

IVR53_20082905846NUCA

Auteur de l'illustration : Gwénaél Fauchille

(c) Conseil général du Finistère

reproduction soumise à autorisation du titulaire des droits d'exploitation



Plouyé, église paroissiale Saint-Joseph : vue générale sud-ouest

IVR53_20082905847NUCA

Auteur de l'illustration : Gwénaél Fauchille

(c) Conseil général du Finistère

reproduction soumise à autorisation du titulaire des droits d'exploitation



Plouyé, église paroissiale Saint-Joseph : porche sud

IVR53_20082905848NUCA

Auteur de l'illustration : Gwénaél Fauchille

(c) Conseil général du Finistère

reproduction soumise à autorisation du titulaire des droits d'exploitation



Plouyé, église paroissiale Saint-Joseph : vue axiale est

IVR53_20082905849NUCA

Auteur de l'illustration : Gwénaél Fauchille

(c) Conseil général du Finistère

reproduction soumise à autorisation du titulaire des droits d'exploitation



Plouyé, église paroissiale Saint-Joseph : vue axiale ouest

IVR53_20082905850NUCA

Auteur de l'illustration : Gwénaél Fauchille

(c) Conseil général du Finistère

reproduction soumise à autorisation du titulaire des droits d'exploitation



Vue du mur est du bras du transept sud

IVR53_20212900131NUCA

Auteur de l'illustration : Charlotte Barraud

Date de prise de vue : 2021

(c) Région Bretagne

reproduction soumise à autorisation du titulaire des droits d'exploitation



Statue de sainte Catherine d'Alexandrie

IVR53_20212900132NUCA

Auteur de l'illustration : Charlotte Barraud

Date de prise de vue : 2021

(c) Région Bretagne

reproduction soumise à autorisation du titulaire des droits d'exploitation



Vue de détail : statue de sainte Catherine d'Alexandrie foulant aux pieds Maximilien

IVR53_20212900133NUCA

Auteur de l'illustration : Charlotte Barraud

Date de prise de vue : 2021

(c) Région Bretagne

reproduction soumise à autorisation du titulaire des droits d'exploitation