

Bretagne, Ille-et-Vilaine
Rimou

Eglise paroissiale Notre-Dame (Rimou)

Références du dossier

Numéro de dossier : IA00006681

Date de l'enquête initiale : 1977

Date(s) de rédaction : 1994

Cadre de l'étude : enquête thématique départementale Inventaire des églises et chapelles d'Ille-et-Vilaine

Degré d'étude : étudié

Désignation

Dénomination : église paroissiale

Vocable : Notre-Dame

Parties constituantes non étudiées : croix monumentale

Compléments de localisation

changement du nom de la commune après inventaire Rimoux; anciennement commune de

Milieu d'implantation : en village

Références cadastrales : 1987, B1, 1281

Historique

Choeur de la 2ème moitié du 15e siècle. Transept nef et clocher construits au milieu du 19e siècle. Croix monumentale située à l'angle du choeur et du bras sud du 15e siècle.

Période(s) principale(s) : 2e moitié 15e siècle, milieu 19e siècle

Période(s) secondaire(s) : 15e siècle, 17e siècle

Description

Plan en croix latine, lambris de couverture, clocher-porche, chevet plat. Décor intérieur peint au pochoir.

Éléments descriptifs

Matériau(x) du gros-oeuvre, mise en oeuvre et revêtement : granite

Matériau(x) de couverture : ardoise

Plan : plan en croix latine

Étage(s) ou vaisseau(x) : 1 vaisseau

Couvrements : lambris de couverture

Type(s) de couverture : toit à longs pans ; toit à l'impériale ; flèche polygonale ; pignon découvert ; noue

Typologies et état de conservation

Typologies : clocher-porche ; chevet plat

Décor

Techniques : sculpture, peinture

Représentations : personnage profane ; ostensor ; ange

Précision sur les représentations :

Personnages profanes sculptés, support : sablières ; ostensor avec inscription : JE SUIS LE PAIN DE VIE entouré de deux anges, support : peinture du lambris.

Statut, intérêt et protection

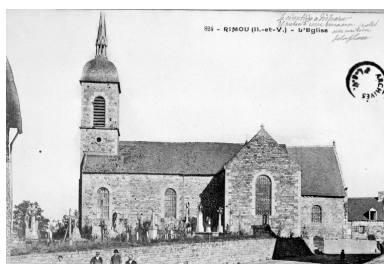
Statut de la propriété : propriété publique

Annexe 1

19933500853XB : AD, Ille-et-Vilaine, 6Fi.

19933500854XB : AD, Ille-et-Vilaine, 6Fi.

Illustrations



Elévation Est : vue générale (Carte postale ancienne, AD35 : 6Fi)
Phot. Guy Artur, Phot. Norbert Lambart
IVR53_19933500853XB



Carte postale ancienne - Intérieur : vue générale vers le chœur.
Phot. Guy Artur, Phot. Norbert Lambart
IVR53_19933500854XB



Elévation Sud : vue générale
Phot. Guy Artur, Phot. Norbert Lambart
IVR53_19943500047X



Elévation Nord-Est : vue générale
Phot. Guy Artur, Phot. Norbert Lambart
IVR53_19943500051X



Elévation Sud-Est : vue générale
Phot. Guy Artur, Phot. Norbert Lambart
IVR53_19943500048X



Elévation Nord : vue générale
Phot. A. Boden
IVR53_19943500049X



Elévation Nord-Est : vue générale
Phot. Guy Artur, Phot. Norbert Lambart



Elévation Sud-Est : vue générale
Phot. Guy Artur, Phot. Norbert Lambart
IVR53_19943501286X



Elévation Sud : vue générale
Phot. Guy Artur, Phot. Norbert Lambart
IVR53_19943501285X

IVR53_19943501287X



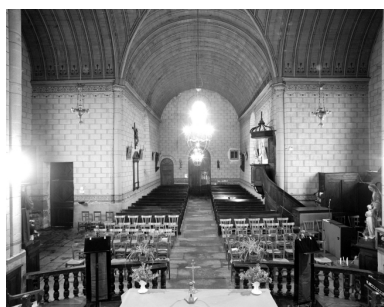
Croix monumentale : vue générale
Phot. A. Boden
IVR53_19943500050X



Intérieur, bras Sud du
transept : vue générale.
Phot. A. Boden
IVR53_19943500046X



Intérieur : vue générale
vers le chœur.
Phot. A. Boden
IVR53_19943500042X



Intérieur, nef : vue générale.
Phot. A. Boden
IVR53_19943500043X



Vue générale intérieure
vers le chœur.
Phot. Auteur inconnu
IVR53_19913500242X



Vue générale du chœur.
Phot. Guy Artur
IVR53_19783500680V



Sablière : détail d'un
personnage sculpté
Phot. A. Boden
IVR53_19943500045X



Sablière : détail d'un
personnage sculpté
Phot. A. Boden
IVR53_19943500044X

Dossiers liés

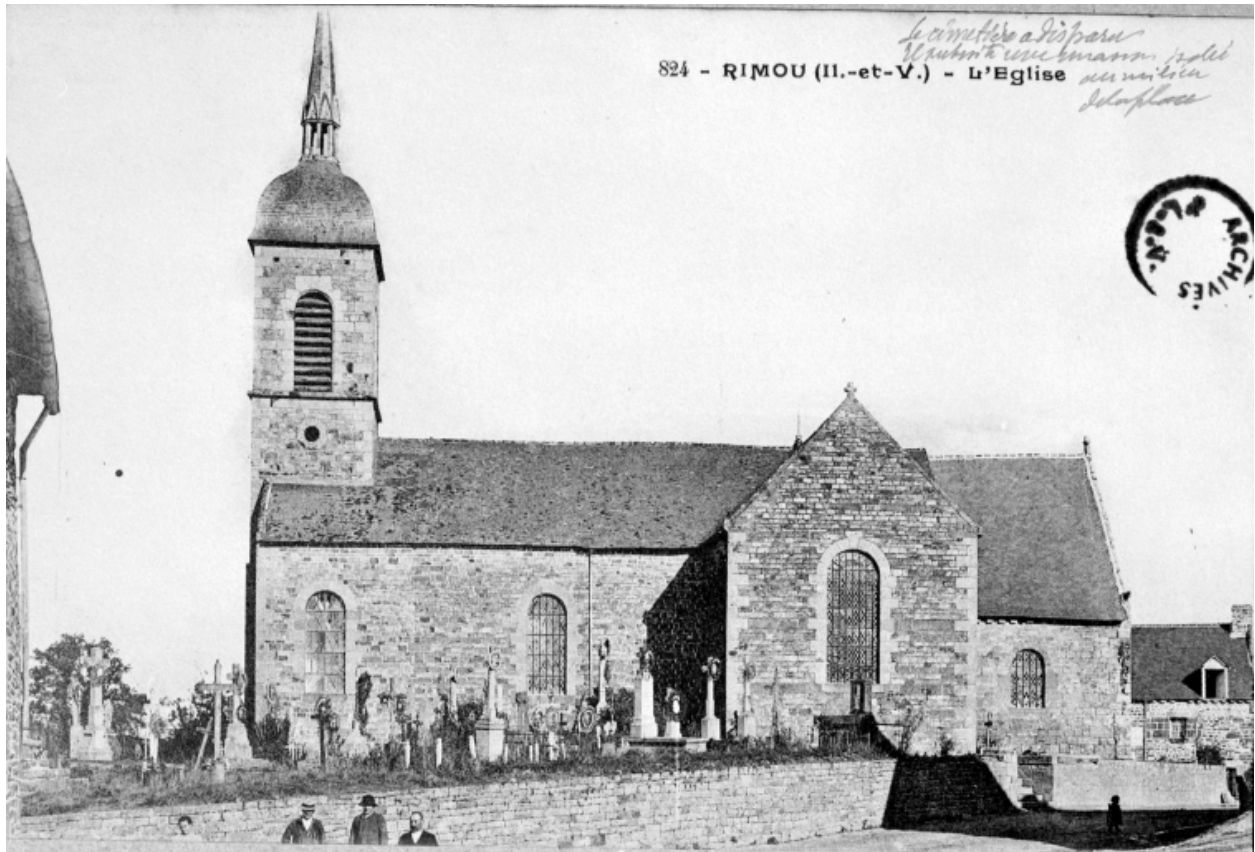
Dossiers de synthèse :

Les églises et chapelles d'Ile-et-Vilaine (IA00131084)

Oeuvre(s) contenue(s) :

Auteur(s) du dossier : Isabelle Barbedor, Véronique Orain

Copyright(s) : (c) Inventaire général ; (c) Conseil général d'Ile-et-Vilaine



Elévation Est : vue générale (Carte postale ancienne, AD35 : 6Fi)

IVR53_19933500853XB

Auteur de l'illustration : Guy Artur, Auteur de l'illustration : Norbert Lambart

(c) Inventaire général, ADAGP

reproduction soumise à autorisation du titulaire des droits d'exploitation



Carte postale ancienne - Intérieur : vue générale vers le chœur.

IVR53_19933500854XB

Auteur de l'illustration : Guy Artur, Auteur de l'illustration : Norbert Lambart

(c) Inventaire général, ADAGP

reproduction soumise à autorisation du titulaire des droits d'exploitation



Elévation Sud : vue générale

IVR53_19943500047X

Auteur de l'illustration : Guy Artur, Auteur de l'illustration : Norbert Lambart

(c) Inventaire général, ADAGP

reproduction soumise à autorisation du titulaire des droits d'exploitation



Elévation Nord-Est : vue générale

IVR53_19943500051X

Auteur de l'illustration : Guy Artur, Auteur de l'illustration : Norbert Lambart

(c) Inventaire général, ADAGP

reproduction soumise à autorisation du titulaire des droits d'exploitation



Elévation Sud-Est : vue générale

IVR53_19943500048X

Auteur de l'illustration : Guy Artur, Auteur de l'illustration : Norbert Lambart

(c) Inventaire général, ADAGP

reproduction soumise à autorisation du titulaire des droits d'exploitation



Elévation Nord : vue générale

IVR53_19943500049X

Auteur de l'illustration : A. Boden

(c) Inventaire général, ADAGP

reproduction soumise à autorisation du titulaire des droits d'exploitation



Elévation Nord-Est : vue générale

IVR53_19943501287X

Auteur de l'illustration : Guy Artur, Auteur de l'illustration : Norbert Lambart

(c) Inventaire général, ADAGP

reproduction soumise à autorisation du titulaire des droits d'exploitation



Elévation Sud-Est : vue générale

IVR53_19943501286X

Auteur de l'illustration : Guy Artur, Auteur de l'illustration : Norbert Lambart

(c) Inventaire général, ADAGP

reproduction soumise à autorisation du titulaire des droits d'exploitation



Elévation Sud : vue générale

IVR53_19943501285X

Auteur de l'illustration : Guy Artur, Auteur de l'illustration : Norbert Lambart

(c) Inventaire général, ADAGP

reproduction soumise à autorisation du titulaire des droits d'exploitation



Croix monumentale : vue générale

IVR53_19943500050X

Auteur de l'illustration : A. Boden

(c) Inventaire général, ADAGP

reproduction soumise à autorisation du titulaire des droits d'exploitation



Intérieur, bras Sud du transept : vue générale.

IVR53_19943500046X

Auteur de l'illustration : A. Boden

(c) Inventaire général, ADAGP

reproduction soumise à autorisation du titulaire des droits d'exploitation



Intérieur : vue générale vers le chœur.

IVR53_19943500042X

Auteur de l'illustration : A. Boden

(c) Inventaire général, ADAGP

reproduction soumise à autorisation du titulaire des droits d'exploitation



Intérieur, nef : vue générale.

IVR53_19943500043X

Auteur de l'illustration : A. Boden

(c) Inventaire général, ADAGP

reproduction soumise à autorisation du titulaire des droits d'exploitation



Vue générale intérieure vers le chœur.

IVR53_19913500242X

Auteur de l'illustration : Auteur inconnu

(c) Inventaire général, ADAGP

reproduction soumise à autorisation du titulaire des droits d'exploitation



Vue générale du chœur.

IVR53_19783500680V

Auteur de l'illustration : Guy Artur

(c) Inventaire général, ADAGP

reproduction soumise à autorisation du titulaire des droits d'exploitation



Sablère : détail d'un personnage sculpté

IVR53_19943500045X

Auteur de l'illustration : A. Boden

(c) Inventaire général, ADAGP

reproduction soumise à autorisation du titulaire des droits d'exploitation



Sablère : détail d'un personnage sculpté

IVR53_19943500044X

Auteur de l'illustration : A. Boden

(c) Inventaire général, ADAGP

reproduction soumise à autorisation du titulaire des droits d'exploitation