

Bretagne, Ille-et-Vilaine
Dinard

Eglise paroissiale Notre-Dame (Dinard)

Références du dossier

Numéro de dossier : IA35002054

Date de l'enquête initiale : 1994

Date(s) de rédaction : 1994

Cadre de l'étude : enquête thématique départementale Inventaire des églises et chapelles d'Ille-et-Vilaine

Degré d'étude : étudié

Désignation

Dénomination : église paroissiale

Vocable : Notre-Dame

Compléments de localisation

Milieu d'implantation :

Références cadastrales : 1982, I, 133

Historique

Eglise construite par l'architecte Eugène Lacroix dont les premiers projets sont datés de 1853. Les travaux ont commencés en 1856 et la translation du culte de Saint-Enogat à Dinard s'est effectuée en 1858. Le lambris de couverture a été fait dans la deuxième moitié du 20e siècle ainsi que la flèche du clocher en remplacement du campanile. Vitraux de Max Ingrand.

Période(s) principale(s) : 3e quart 19e siècle, 2e moitié 20e siècle

Dates : 1858 (daté par source)

Auteur(s) de l'oeuvre : Eugène Lacroix (architecte, attribution par source)

Description

Plan allongé, lambris de couverture, clocher-porche, chevet arrondi.

Éléments descriptifs

Matériau(x) du gros-oeuvre, mise en oeuvre et revêtement : granite, moellon ; pierre de taille ; appareil mixte

Matériau(x) de couverture : ardoise

Plan : plan allongé

Étage(s) ou vaisseau(x) : 3 vaisseaux

Couvrements : lambris de couverture

Type(s) de couverture : flèche en maçonnerie ; toit à longs pans, noue ; appentis, pignon découvert

Typologies et état de conservation

Typologies : clocher-porche ; chevet arrondi

État de conservation : restauré

Décor

Techniques : vitrail

Statut, intérêt et protection

Statut de la propriété : propriété publique

Annexe 1

Archives

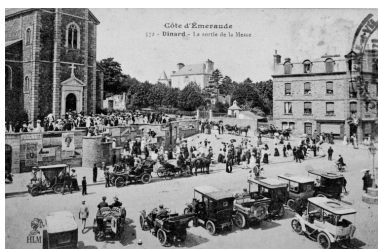
19933500544X : AD, Ile-et-Vilaine, 6Fi.

19963500322X : AD, Ile-et-Vilaine, 6Fi.

Illustrations



Carte postale ancienne -
Elévation Est : vue de situation.
Phot. Guy Artur, Phot.
Norbert Lambart
IVR53_19933500544X



Carte postale ancienne -
Collection HLM - 572. Dinard
- La sortie de la Messe.
Phot. Guy Artur, Phot.
Norbert Lambart
IVR53_19963500322X



Elévation Est : vue générale.
Phot. Guy Artur, Phot.
Norbert Lambart
IVR53_19943501860X



Elévation Sud-Ouest : vue générale.
Phot. Guy Artur, Phot.
Norbert Lambart
IVR53_19943501862X



Orgues en tribune au bas de la nef.
Phot. Auteur inconnu
IVR53_19873500081V



Orgues en tribune au bas de la nef.
Phot. Auteur inconnu
IVR53_19873500082VA



Détail du clocher reconstruit en 1948
Phot. Bernard Bègne
IVR53_20223501151NUCA

Dossiers liés

Dossiers de synthèse :

Les églises et chapelles d'Ile-et-Vilaine (IA00131084)

Oeuvre(s) contenue(s) :

Auteur(s) du dossier : Pascale Gandreuil, Véronique Orain

Copyright(s) : (c) Inventaire général ; (c) Conseil général d'Ile-et-Vilaine



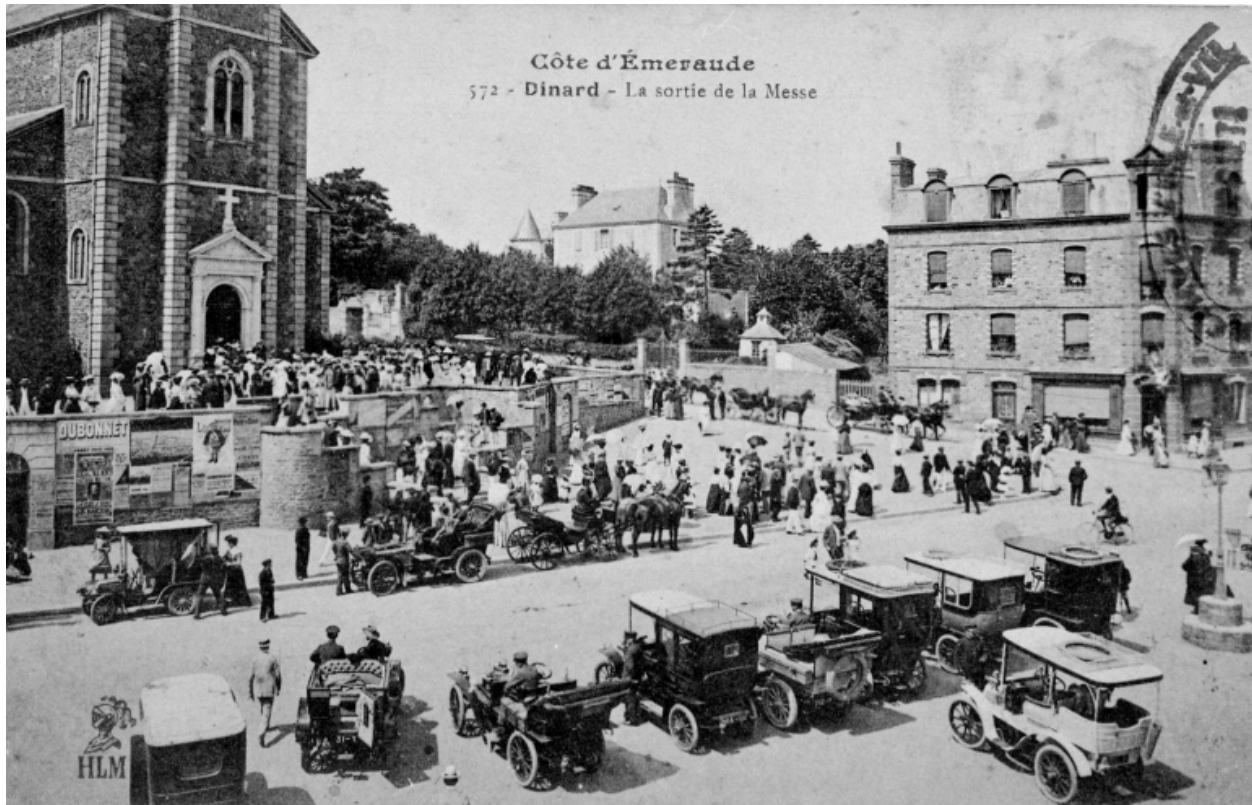
Carte postale ancienne - Elévation Est : vue de situation.

IVR53_19933500544X

Auteur de l'illustration : Guy Artur, Auteur de l'illustration : Norbert Lambart

(c) Inventaire général, ADAGP

reproduction soumise à autorisation du titulaire des droits d'exploitation



Carte postale ancienne - Collection HLM - 572. Dinard - La sortie de la Messe.

IVR53_19963500322X

Auteur de l'illustration : Guy Artur, Auteur de l'illustration : Norbert Lambart

(c) Inventaire général, ADAGP

reproduction soumise à autorisation du titulaire des droits d'exploitation



Elévation Est : vue générale.

IVR53_19943501860X

Auteur de l'illustration : Guy Artur, Auteur de l'illustration : Norbert Lambart

(c) Inventaire général, ADAGP

reproduction soumise à autorisation du titulaire des droits d'exploitation



Elévation Sud-Ouest : vue générale.

IVR53_19943501862X

Auteur de l'illustration : Guy Artur, Auteur de l'illustration : Norbert Lambart

(c) Inventaire général, ADAGP

reproduction soumise à autorisation du titulaire des droits d'exploitation



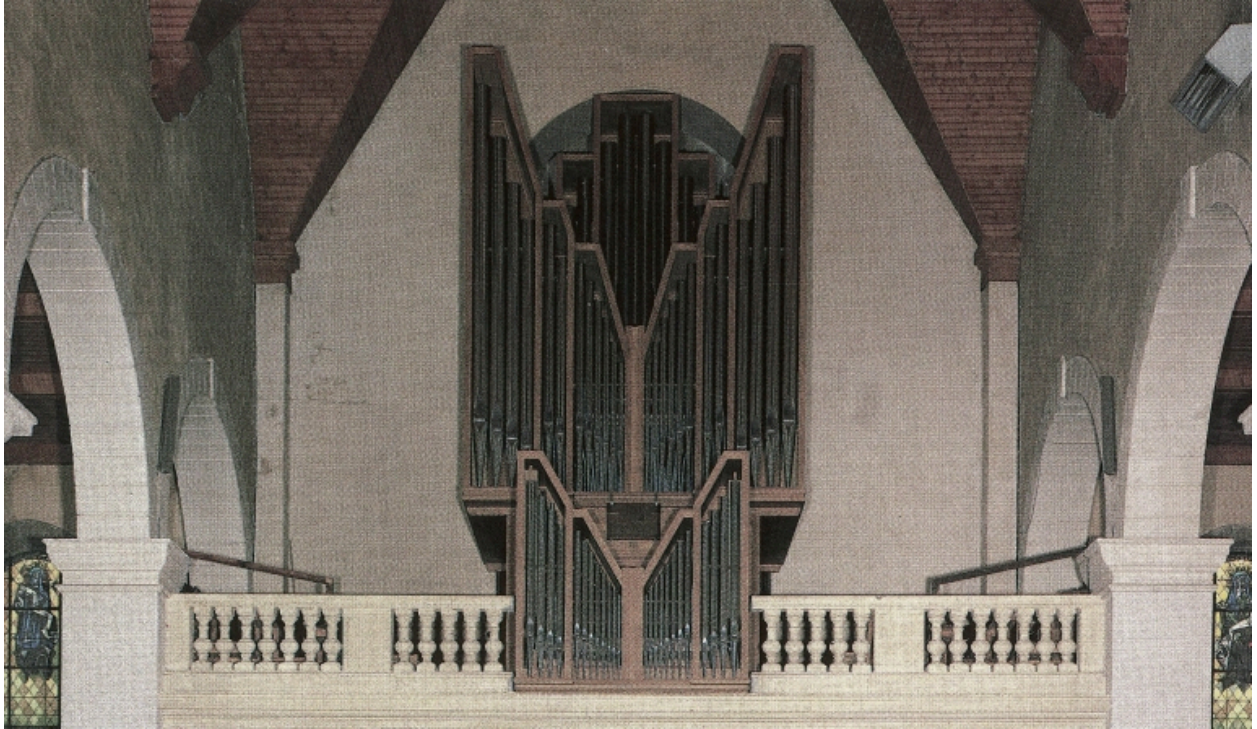
Orgues en tribune au bas de la nef.

IVR53_19873500081V

Auteur de l'illustration : Auteur inconnu

(c) Inventaire général, ADAGP

reproduction soumise à autorisation du titulaire des droits d'exploitation



Orgues en tribune au bas de la nef.

IVR53_19873500082VA

Auteur de l'illustration : Auteur inconnu

(c) Inventaire général, ADAGP

reproduction soumise à autorisation du titulaire des droits d'exploitation



Détail du clocher reconstruit en 1948

IVR53_20223501151NUCA

Auteur de l'illustration : Bernard Bègne

Date de prise de vue : 2022

(c) Inventaire général, ADAGP

reproduction soumise à autorisation du titulaire des droits d'exploitation