

Bretagne, Finistère  
Camaret-sur-Mer

## Secteur urbain : zone d'activités du Sillon (Camaret-sur-Mer)

### Références du dossier

Numéro de dossier : IA29004029

Date de l'enquête initiale : 2006

Date(s) de rédaction : 2006

Cadre de l'étude : enquête thématique régionale Inventaire du patrimoine maritime de Crozon Roscanvel Camaret Clohars-Carnoët Larmor-Plage et Séné

Degré d'étude : étudié

### Désignation

Dénomination : secteur urbain

Précision sur la dénomination : zone d'activités

Appellation : Le Sillon

Parties constituantes non étudiées : cale, cale de construction, atelier

### Compléments de localisation

Milieu d'implantation :

Références cadastrales :

### Historique

Ce sillon de galets est une formation naturelle résultant du remaniement des éboulis de falaises, des dépôts périglaciaires ou d'anciens dépôts marins par les vagues et la dérive côtière. Les galets et graviers, bloqués dans leur dérive littorale par le saillant qui limite la partie sud de la plage du Corréjou, se sont accumulés progressivement en droit de ce cap jusqu'à un îlot rocheux (Roch' a ma dour), formant un tombolo. Une flèche à pointe libre, se terminant par des crochets dans sa partie distale, prolonge ce tombolo. Long de 900 m, le sillon ferme le port de Camaret et le protège des houles. En raison de sa localisation, il a souvent servi d'abri pour les nombreux marins fréquentant la mer d'Iroise. Une première chapelle est construite au cours du Moyen-Âge sur la roche Roch'a ma dour. La Chapelle Notre-Dame-de-Rocamadour est construite au même emplacement entre 1610 et 1683. Six ans plus tard, Vauban fait construire une tour polygonale équipée de 11 pièces d'artillerie et aménagée pour croiser ses feux avec ceux de la pointe du Gouin. Le sillon est alors aménagé en voie carrossable au moyen de remblais pour y acheminer hommes et matériel. Au cours du 19e siècle, la face interne du sillon fut le lieu de plusieurs activités : aire d'échouage ou d'hivernage des bateaux de pêche à la sardines amarrés aux bittes de granite, débarquement des sardines, récolte du goémon, chantiers de construction navale et station de sauvetage (fermée en 1987). Pour protéger le Sillon lors des tempêtes hivernales, le Génie Militaire construit un mur de défense sur la face nord du sillon entre 1813 et 1815. Une cale est également réalisée en 1874 pour les chantiers de construction navale ainsi qu'un môle, de 1842 à 1846, pour limiter le ressac dans le port. Aujourd'hui, quelques chantiers de construction subsistent (présence d'un slipway) et des pontons pour la plaisance ont été aménagés à l'extrémité du Sillon et à son enracinement, à proximité de la grève d'échouage utilisée comme cimetière à bateaux.

Période(s) principale(s) : 16e siècle, 17e siècle, 19e siècle, 1ère moitié 20e siècle

### Description

Ensemble de bâtiments et de constructions relativement hétérogènes d'époques différentes (cabanes, abris, infrastructures portuaires, tour militaire, chapelle).

## Eléments descriptifs

### Typologies et état de conservation

État de conservation : bon état, mauvais état

### Statut, intérêt et protection

Abords d'un monument historique.

Sites de protection : zone naturelle d'intérêt écologique faunistique et floristique

## Références documentaires

### Bibliographie

- BUREL, Marcel. **Camaret sur mer, promenade dans le passé**. Bannalec : Imprimerie régionale, 1984.  
p. 18-19 ; 59-62
- AMGHAR, Julien. **Les petits ports et les usages du littoral en Bretagne au XIXe siècle**. Thèse d'Histoire : Université de Bretagne Sud, Lorient, 2006, 2 vol.  
p. 200-203 (thèse) et p. 33-38 (annexes Inventaire général vol. I)

### Périodiques

- MOREL, Valérie & JÉGU, Olivier. **Le sillon de Camaret**. Crozon : Avel Gornog, 1995, n° 3.  
p. 28-30
- LESCOP, Valérie. **La construction navale à Camaret**. Crozon : Avel Gornog, 1995, n° 3.  
p. 38-43
- TOUDOUZE, Georges-Gustave. **Le sillon de Camaret**. Brest : Les Cahiers de l'Iroise. 1957, n° 3.  
p. 27-28

## Annexe 1

20082908276NUC : Archives départementales du Finistère, 2 FI 22/13.

20072908581NUC : Collection particulière, Non coté.

## Données complémentaires

### Données complémentaires architecture PATMAR

Données complémentaires architecture de l'enquête thématique régionale : le recensement du patrimoine maritime

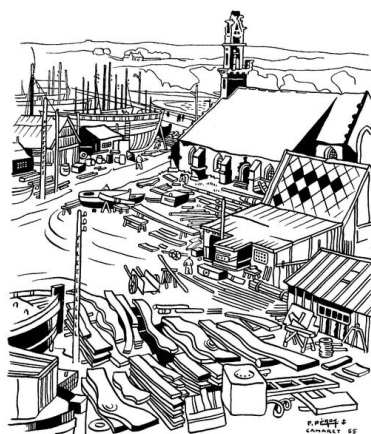
REFC	CAM43
THPA	Activités artisanales et industrielles liées à la mer ; Transit terre/mer ; Défense militaire des côtes ; Pratique religieuse, légendes et mémoriel ; Protection contre l'érosion côtière ; Signalisation et surveillance des côtes
PROJ	Le classement de la Tour Vauban en 2008 au patrimoine mondial de l'Unesco pourrait participer à la mise en valeur de l'ensemble du Sillon.
DREC	presque unanimement cité

AVIS	Les avis de la population sont totalement contradictoires : conserver le lieu tel quel (souvent exprimé) ; utiliser les bâtiments existants, comme les baraques noires, pour faire des animations autour du patrimoine maritime : expositions, événements, etc. (souvent exprimé) ou encore tout nettoyer, détruire les baraques noires et les épaves (souvent exprimé).
INGP	intérêt emblématique ; intérêt paysager et pittoresque ; intérêt de mémoire ; intérêt artistique
PING	Le Sillon représente l'élément paysager fort et emblématique de Camaret.
RECO	<p>La zone d'activités portuaires du Sillon est un espace patrimonial particulièrement riche. La principale menace est une trop grande focalisation sur la mise en valeur de la tour Vauban (classée en 2008 patrimoine de l'humanité) et de la chapelle Notre-Dame-de-Rocamadour (classée monument historique). Sans la préservation des autres héritages maritimes, le Sillon risque de prendre un aspect factice, figé et trop muséographique : il risque de devenir un jardin sans lien avec le port de Camaret-sur-Mer. Il convient de conserver la diversité patrimoniale et paysagère du Sillon en entretenant les modestes bâtiments et cabanes goudronnées liés à la construction navale, et en maintenant le cimetière de bateaux. À la grande époque de la pêche de Camaret (1840-1960), de nombreux chantiers de construction navale animaient alors le Sillon. Le slipway, construit en 1961, reste utilisé pour la réparation navale et devient une attraction quand un bateau y est installé. La disparition des dernières traces de cette activité ferait oublier tout un pan de la mémoire maritime camarétaise encore vivace. Le cimetière de bateaux, dont la superficie a déjà été réduite à plusieurs reprises, mérite également une attention particulière. Il a été peint ou photographié à maintes reprises et continue de l'être. Son esthétisme participe à l'identité de l'espace portuaire de Camaret-sur-Mer. Le cimetière de bateaux mérite donc d'être conservé et les épaves qui le composent doivent pouvoir disparaître naturellement. Grâce à ces divers atouts touristiques, le Sillon, espace emblématique, restera un lieu de promenade agréable. Son aménagement doit porter sur un mobilier urbain adapté, en lien avec sa longue histoire de lieu de travail. Par ailleurs, plusieurs éléments méritent d'être supprimés ou réaménagés. La présence d'une cabine téléphonique ne paraît pas réellement nécessaire à l'extrémité du Sillon. La capitainerie, située à proximité de la tour Vauban, mérite un bâtiment à l'architecture plus soignée, moins banale. La digue-route est un espace où la circulation, mêlant automobilistes et piétons, nécessite une sécurisation. La circulation automobile peut être limitée par la mise en place à la racine du sillon d'un plot amovible - cet accès pourrait être réservé aux personnes qui travaillent sur le Sillon.</p>

## Illustrations



Carte postale : L'entrée du port  
Phot. Archives  
départementales du Finistère  
IVR53\_20082908276NUC



Vue générale de la zone  
d'activités du Sillon  
Phot. Guillaume Marie  
IVR53\_20062908333NUCA

Les chantiers navals du Sillon  
de Camaret, Pierre Péron, 1955  
Phot. Pierre Péron, Repro.  
Guillaume Marie, Autr. Pierre Péron  
IVR53\_20072908581NUC



Vue du Sillon de Camaret  
depuis la pointe du Grand Gouin  
Phot. Lénaïg L'Aot  
IVR53\_20072908566NUCA



Grève du Sillon et port du Styvel  
Phot. Françoise Péron  
IVR53\_20062908373NUCA



Zone d'activités du Sillon  
Phot. Françoise Péron  
IVR53\_20062908382NUCA



Zone d'activités du Sillon  
Phot. Guillaume Marie  
IVR53\_20082908286NUCA



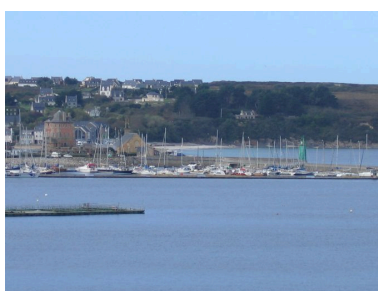
Zone d'activités du Sillon  
Phot. Françoise Péron  
IVR53\_20062908420NUCA



Tour Vauban  
Phot. Guillaume Marie  
IVR53\_20082908260NUCA



Chapelle Notre-  
Dame-de-Rocamadour  
Phot. Guillaume Marie  
IVR53\_20062908428NUCA



Môle Vert et digue du Sillon  
Phot. Guillaume Marie  
IVR53\_20062908394NUCA



Abri du canot de sauvetage  
Phot. Iwan Le Berre  
IVR53\_20062908372NUCA



Cimetière de bateaux  
Phot. Guillaume Marie  
IVR53\_20062908325NUCA



Slipway de Camaret  
Phot. Françoise Péron  
IVR53\_20062908380NUCA



Cabane de sablage des  
Charpentiers de Marine Camarétois  
Phot. Françoise Péron  
IVR53\_20062908375NUCA



Atelier de chantier naval des CMC  
Phot. Françoise Péron  
IVR53\_20062908294NUCA



Cabanes récentes construites entre  
la chapelle et l'atelier Mécamar  
pour rappeler le paysage du  
sillon au milieu du 20e siècle  
Phot. Guillaume Marie  
IVR53\_20082908258NUCA

## Dossiers liés

### Oeuvre(s) contenue(s) :

### Oeuvre(s) en rapport :

Espace portuaire de Camaret-sur-Mer (IA29004028) Bretagne, Finistère, Camaret-sur-Mer

Atelier de chantier naval des Charpentiers de Marine Camarétois, le Sillon (Camaret-sur-Mer) (IA29004003) Bretagne, Finistère, Camaret-sur-Mer, , Le Sillon

Atelier de chantier naval dit cabane de sablage des Charpentiers de Marine Camarétois, le Sillon (Camaret-sur-Mer) (IA29004004) Bretagne, Finistère, Camaret-sur-Mer, , Le Sillon

Ateliers de chantier naval Le Mérour, actuellement remise à accastillage et voilerie, le Sillon (Camaret-sur-Mer) (IA29004009) Bretagne, Finistère, Camaret-sur-Mer, , Le Sillon

Cale de construction dite slipway de Camaret, le Sillon (Camaret-sur-Mer) (IA29004005) Bretagne, Finistère, Camaret-sur-Mer, , Le Sillon

Chapelle Notre-Dame-de-Rocamadour, le Sillon (Camaret-sur-Mer) (IA29004008) Bretagne, Finistère, Camaret-sur-Mer, , Le Sillon

Cimetière de bateaux, le Sillon (Camaret-sur-Mer) (IA29004010) Bretagne, Finistère, Camaret-sur-Mer, , Le Sillon

Digue dite route du Sillon, le Sillon (Camaret-sur-Mer) (IA29004011) Bretagne, Finistère, Camaret-sur-Mer, , Le Sillon

Embarcadère, actuellement cale des Viviers, le Sillon (Camaret-sur-Mer) (IA29004006) Bretagne, Finistère, Camaret-sur-Mer, , Le Sillon

Entrepôt commercial : cabane de mareyeur dite cabane Le Dé, le Sillon (Camaret-sur-Mer) (IA29004022) Bretagne, Finistère, Camaret-sur-Mer, , Le Sillon

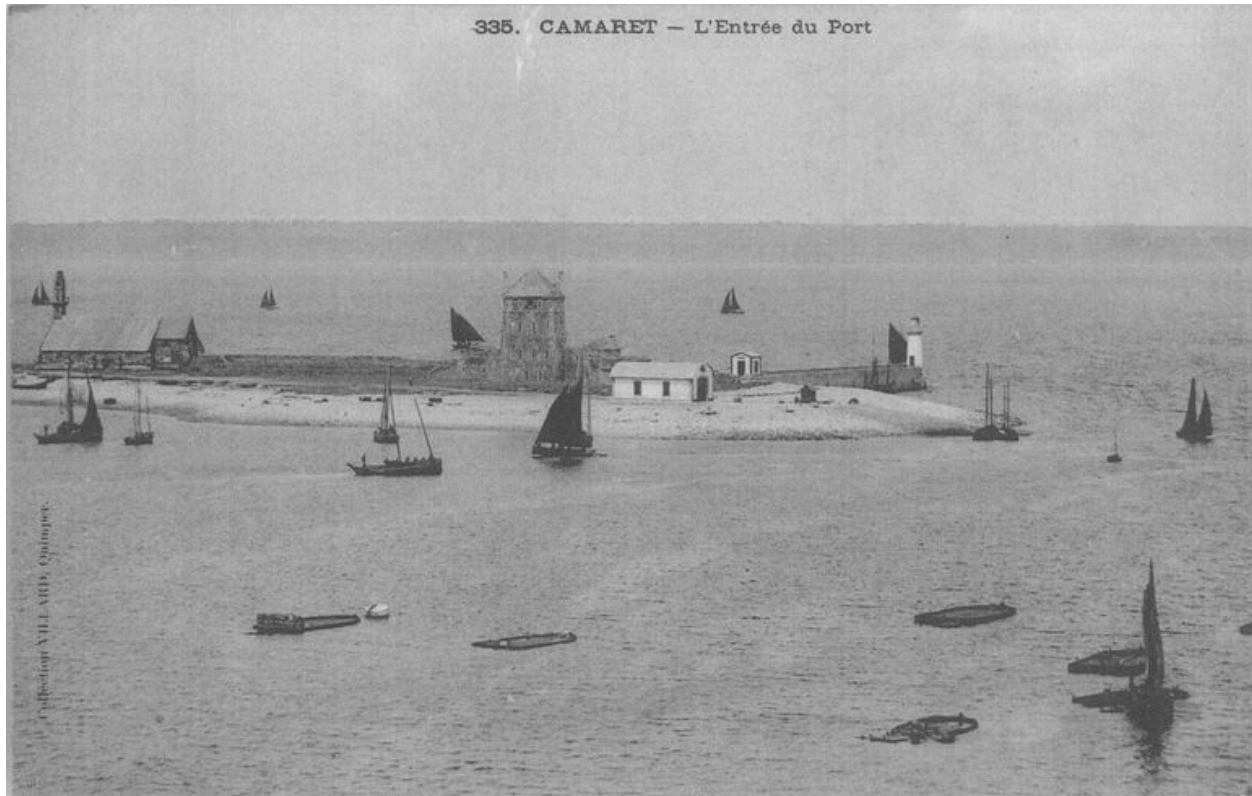
Jetée dite le Môle Vert, le Sillon (Camaret-sur-Mer) (IA29004007) Bretagne, Finistère, Camaret-sur-Mer, , Le Sillon

Ouvrage fortifié dit Tour Vauban (Camaret-sur-Mer) (IA29004045) Bretagne, Finistère, Camaret-sur-Mer, le Sillon, Digue dite route du Sillon

Remise à bateau dite abri du canot de sauvetage SNSM, le Sillon (Camaret-sur-Mer) (IA29004015) Bretagne, Finistère, Camaret-sur-Mer, , Le Sillon

Auteur(s) du dossier : Guillaume Marie, Agnès Galifot

Copyright(s) : (c) Laboratoire GÉOMER, UMR LETG 6554 - CNRS ; (c) Inventaire général



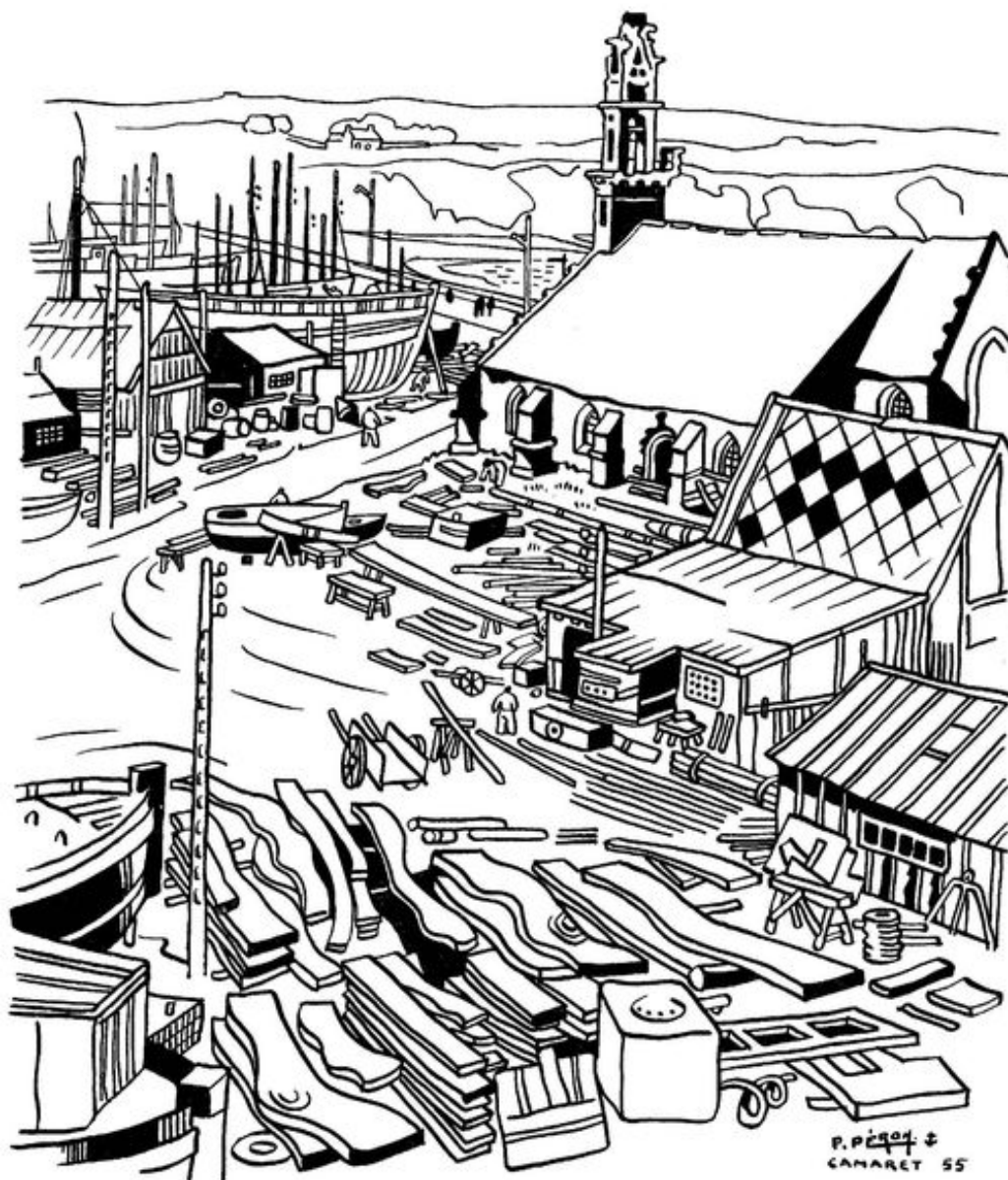
Carte postale : L'entrée du port

IVR53\_20082908276NUC

Auteur de l'illustration : Archives départementales du Finistère

(c) Conseil général du Finistère

reproduction soumise à autorisation du titulaire des droits d'exploitation



Les chantiers navals du Sillon de Camaret, Pierre Péron, 1955

IVR53\_20072908581NUC

Auteur de l'illustration : Pierre Péron, Auteur de l'illustration (reproduction) : Guillaume Marie

Auteur du document reproduit : Pierre Péron

Technique de relevé : relevé manuel ;

(c) Pierre Péron

reproduction interdite



Vue générale de la zone d'activités du Sillon

IVR53\_20062908333NUCA

Auteur de l'illustration : Guillaume Marie

(c) Laboratoire GÉOMER, UMR LETG 6554 - CNRS

reproduction soumise à autorisation du titulaire des droits d'exploitation



Vue du Sillon de Camaret depuis la pointe du Grand Gouin

IVR53\_20072908566NUCA

Auteur de l'illustration : Lénaïg L'Aot

(c) Laboratoire GÉOMER, UMR LETG 6554 - CNRS

reproduction soumise à autorisation du titulaire des droits d'exploitation



Grève du Sillon et port du Styvel

IVR53\_20062908373NUCA

Auteur de l'illustration : Françoise Péron

(c) Laboratoire GÉOMER, UMR LETG 6554 - CNRS

reproduction soumise à autorisation du titulaire des droits d'exploitation



Zone d'activités du Sillon

IVR53\_20062908382NUCA

Auteur de l'illustration : Françoise Péron

(c) Laboratoire GÉOMER, UMR LETG 6554 - CNRS

reproduction soumise à autorisation du titulaire des droits d'exploitation



Zone d'activités du Sillon

IVR53\_20082908286NUCA

Auteur de l'illustration : Guillaume Marie

(c) Laboratoire GÉOMER, UMR LETG 6554 - CNRS

reproduction soumise à autorisation du titulaire des droits d'exploitation



Zone d'activités du Sillon

IVR53\_20062908420NUCA

Auteur de l'illustration : Françoise Péron

(c) Laboratoire GÉOMER, UMR LETG 6554 - CNRS

reproduction soumise à autorisation du titulaire des droits d'exploitation



Tour Vauban

IVR53\_20082908260NUCA

Auteur de l'illustration : Guillaume Marie

(c) Laboratoire GÉOMER, UMR LETG 6554 - CNRS

reproduction soumise à autorisation du titulaire des droits d'exploitation



Chapelle Notre-Dame-de-Rocamadour

IVR53\_20062908428NUCA

Auteur de l'illustration : Guillaume Marie

(c) Laboratoire GÉOMER, UMR LETG 6554 - CNRS

reproduction soumise à autorisation du titulaire des droits d'exploitation



Môle Vert et digue du Sillon

IVR53\_20062908394NUCA

Auteur de l'illustration : Guillaume Marie

(c) Laboratoire GÉOMER, UMR LETG 6554 - CNRS

reproduction soumise à autorisation du titulaire des droits d'exploitation



Abri du canot de sauvetage

IVR53\_20062908372NUCA

Auteur de l'illustration : Iwan Le Berre

(c) Laboratoire GÉOMER, UMR LETG 6554 - CNRS

reproduction soumise à autorisation du titulaire des droits d'exploitation



Cimetière de bateaux

IVR53\_20062908325NUCA

Auteur de l'illustration : Guillaume Marie

(c) Laboratoire GÉOMER, UMR LETG 6554 - CNRS

reproduction soumise à autorisation du titulaire des droits d'exploitation



Slipway de Camaret

IVR53\_20062908380NUCA

Auteur de l'illustration : Françoise Péron

(c) Laboratoire GÉOMER, UMR LETG 6554 - CNRS

reproduction soumise à autorisation du titulaire des droits d'exploitation



Cabane de sablage des Charpentiers de Marine Camarétois

IVR53\_20062908375NUCA

Auteur de l'illustration : Françoise Péron

(c) Laboratoire GÉOMER, UMR LETG 6554 - CNRS

reproduction soumise à autorisation du titulaire des droits d'exploitation



Atelier de chantier naval des CMC

IVR53\_20062908294NUCA

Auteur de l'illustration : Françoise Péron

(c) Laboratoire GÉOMER, UMR LETG 6554 - CNRS

reproduction soumise à autorisation du titulaire des droits d'exploitation



Cabanes récentes construites entre la chapelle et l'atelier Mécamar pour rappeler le paysage du sillon au milieu du 20e siècle

IVR53\_20082908258NUCA

Auteur de l'illustration : Guillaume Marie

(c) Laboratoire GÉOMER, UMR LETG 6554 - CNRS

reproduction soumise à autorisation du titulaire des droits d'exploitation