

Bretagne, Finistère
Le Faou
Prioly

Château de Prioly (Le Faou)

Références du dossier

Numéro de dossier : IA29002893

Date de l'enquête initiale : 2004

Date(s) de rédaction : 2004

Cadre de l'étude : enquête thématique régionale Inventaire des châteaux du 19e siècle en Bretagne

Degré d'étude : repéré

Désignation

Dénomination : château

Parties constituantes non étudiées : parc

Compléments de localisation

Milieu d'implantation : isolé

Références cadastrales :

Historique

Château construit autour de 1900 ; il appartient au baron Ruinard de Brismond au début du 20e siècle.

Période(s) principale(s) : limite 19e siècle 20e siècle

Personne(s) liée(s) à l'histoire de l'oeuvre : Ruinard de Brismond (propriétaire, attribution par travaux historiques)

Description

Edifice de plan massé, le corps de bâtiment principal, rectangulaire, est accosté d'une aile formant pignon avec bow-window de style anglais. Maçonnerie enduite avec encadrements de baies et chaînes d'angle en pierre de taille.

Éléments descriptifs

Matériau(x) du gros-oeuvre, mise en oeuvre et revêtement : enduit ; pierre de taille

Matériau(x) de couverture : ardoise

Élévations extérieures : élévation ordonnancée

Typologies et état de conservation

Typologies : ex-nihilo (?). Classique. Eclectique

Statut, intérêt et protection

Statut de la propriété : propriété privée

Références documentaires

Documents figurés

- **3388. Château de Prioly - Environs du Faou (F.).** Châteaux et Manoirs de Bretagne - Col. E. H. Cl. Le Doaré (A.D. 35 ; 6 Fi Rosnoën).

- **618.- LE FAOU - Château de Prioly.** Le Doaré, photo., Châteaulin (A.D. 35 ; 6 Fi Rosnoën).
- **3388.- Château de Prioly.- Environs du Faou (F.)** Châteaux et Manoirs de Bretagne - Col. E. H., Cl Le Doaré (A.D. 35 ; 6 Fi Rosnoën).
- **III. Environs du FAOU. Château de Prioly** Le Doaré, photo., Châteaulin (A.D. 35 ; 6 Fi Rosnoën).

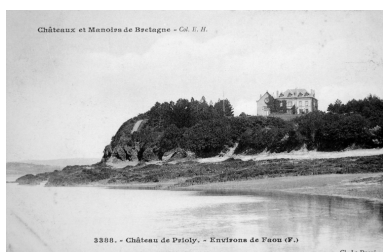
Annexe 1

20042905481NUCB : Archives départementales d'Ille-et-Vilaine, 6 Fi Rosnoën.

20042905480NUCB : Archives départementales d'Ille-et-Vilaine, 6 Fi Rosnoën.

20042905581NUCB : Archives départementales d'Ille-et-Vilaine, 6 Fi Roscoff.

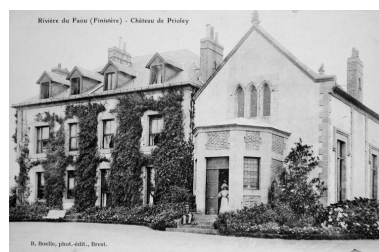
Illustrations



Vue de situation
Phot. Elise Lauranceau
IVR53_20042905481NUCB



Vue de la façade postérieure
Phot. Elise Lauranceau
IVR53_20042905480NUCB



Vue de la façade antérieure
Phot. Elise Lauranceau
IVR53_20042905581NUCB

Dossiers liés

Dossiers de synthèse :

Les châteaux du 19e siècle en Bretagne (IA35046224)

Oeuvre(s) contenue(s) :

Auteur(s) du dossier : Elise Lauranceau

Copyright(s) : (c) Monuments historiques ; (c) Inventaire général



Vue de situation

IVR53_20042905481NUCB

Auteur de l'illustration : Elise Lauranceau

(c) Inventaire général, ADAGP

reproduction soumise à autorisation du titulaire des droits d'exploitation



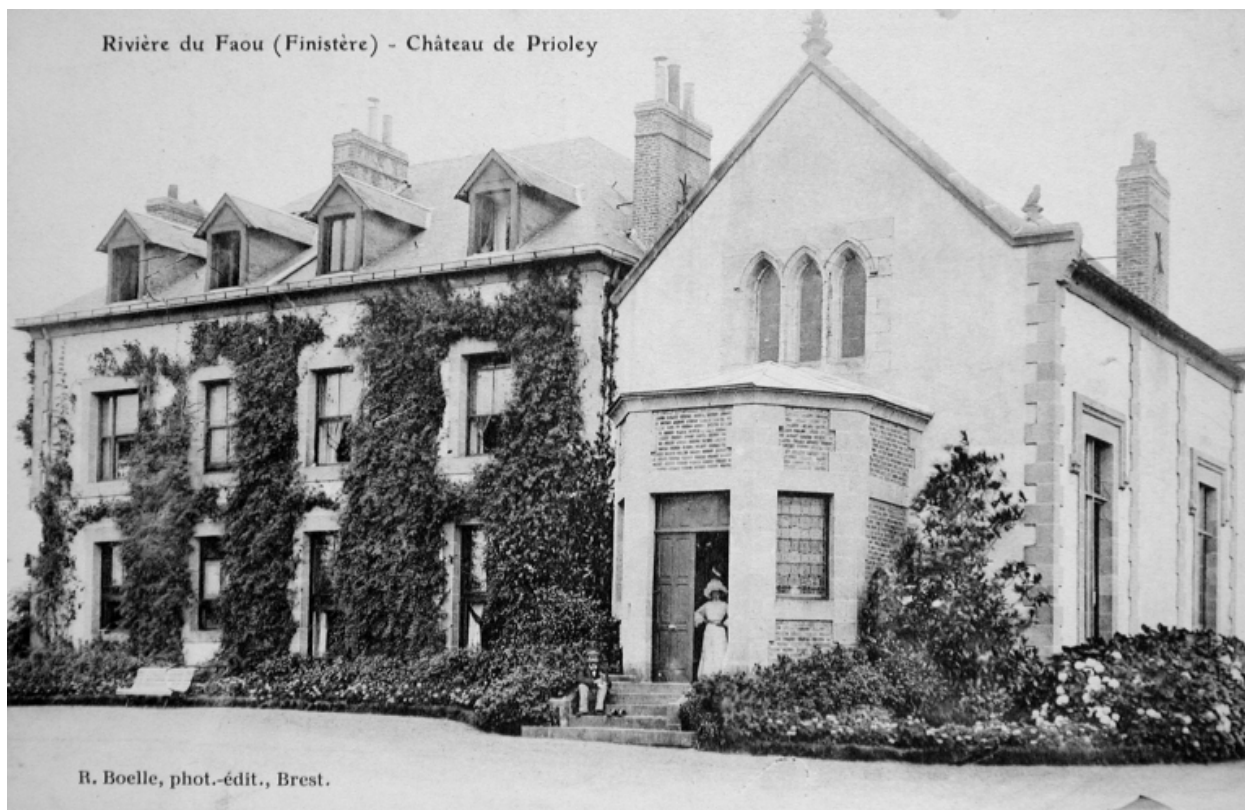
Vue de la façade postérieure

IVR53_20042905480NUCB

Auteur de l'illustration : Elise Lauranceau

(c) Inventaire général, ADAGP

reproduction soumise à autorisation du titulaire des droits d'exploitation



Vue de la façade antérieure

IVR53_20042905581NUCB

Auteur de l'illustration : Elise Lauranceau

(c) Inventaire général, ADAGP

reproduction soumise à autorisation du titulaire des droits d'exploitation