

Bretagne, Ille-et-Vilaine
Guipry-Messac
Guipry, Bizaie (la)

Château, la Bizaie (Guipry fusionnée en Guipry-Messac en 2016)

Références du dossier

Numéro de dossier : IA35010034

Date de l'enquête initiale : 2000

Date(s) de rédaction : 2000, 2004

Cadre de l'étude : inventaire préliminaire Guipry, enquête thématique régionale Inventaire des châteaux du 19e siècle en Bretagne

Degré d'étude : recensé

Désignation

Dénomination : château

Parties constituantes non étudiées : communs, ferme

Compléments de localisation

commune fusionnée après inventaire Commune inventoriée sous le nom de Guipry

Milieu d'implantation : isolé

Références cadastrales : 1983, YO

Historique

Château reconstruit dans la deuxième moitié du 19e siècle à l'emplacement d'un manoir attesté en 1427.

Période(s) principale(s) : 2e moitié 19e siècle

Description

Éléments descriptifs

Matériau(x) du gros-oeuvre, mise en oeuvre et revêtement : schiste ; moellon

Matériau(x) de couverture : ardoise

Typologies et état de conservation

Typologies : reconstruction ; rhabillage (?). éclectique

Statut, intérêt et protection

Statut de la propriété : propriété privée

Références documentaires

Documents figurés

- **23-GUIPRY (I. et V.) - Château de la Bizaie**, carte postale, [s.e.], [s.d.], [s.l.] (Archives départementales d'Ille-et-Vilaine : Fonds iconographique Lagrée).
- **Fleurigné (I. et V.) Le château de Bois Février**

A.D. 35. Fonds Lagrée : 6 Fi (cartes postales anciennes).
Archives départementales d'Ile-et-Vilaine

Bibliographie

- GUILLOTIN DE CORSON. **Pipriac et ses environs**. Paris : Res Universis, 1990.
p. 40
- **Le département d'Ile-et-Vilaine : histoire, archéologie, monuments**
BANÉAT, Paul. **Le département d'Ile-et-Vilaine : histoire, archéologie, monuments**. Rennes : Librairie
Moderne J. Larcher, 1927-1929, 4 vol.
tome 2, p. 178

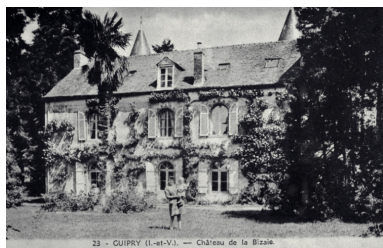
Données complémentaires

Données complémentaires architecture IP35

Données complémentaires architecture IP35 : inventaire préliminaire des communes du département d'Ile-et-Vilaine

HYPOI	sans objet
HYPOE	sans objet
MURS1	schiste ; moellon
SCLE1	2e moitié 19e siècle
IAUT	sans objet
ICHR	typicum
IESP	typicum
ICONTX	intégré
SEL	sélection possible

Illustrations



Vue générale sur une carte postale
Repro. Guy Artur,
Repro. Norbert Lambert
IVR53_19883500287X



Vue générale sur une
carte postale ancienne
Phot. Claude Quillivic
IVR53_20003516877NUCA



Logis ; vue partielle sud est
Phot. Claude Quillivic
IVR53_20003516762NUCA



Communs ; vue générale ouest
Phot. Claude Quillivic
IVR53_20003516761NUCA



Ferme ; vue de situation nord est
Phot. Claude Quillivic
IVR53_20003516760NUCA

Dossiers liés

Dossiers de synthèse :

Les châteaux du 19e siècle en Bretagne (IA35046224)

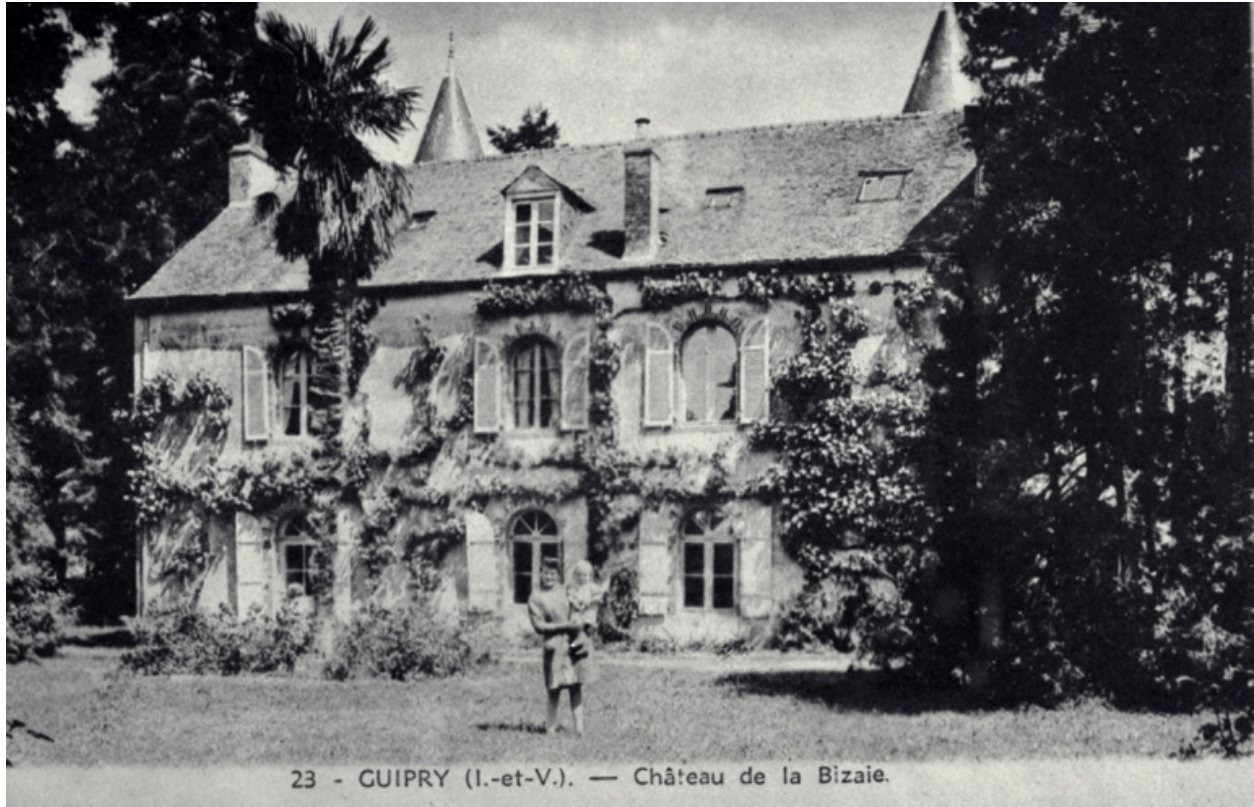
Présentation de la commune de Guipry (fusionnée en Guipry-Messac en 2016) (IA35009871) Bretagne, Ille-et-Vilaine, Guipry

Les châteaux et manoirs sur la commune de Guipry (fusionnée en Guipry-Messac en 2016) (IA35009876) Bretagne, Ille-et-Vilaine, Guipry

Oeuvre(s) contenue(s) :

Auteur(s) du dossier : Claude Quillivic, Elise Lauranceau

Copyright(s) : (c) Inventaire général



23 - GUIPRY (I.-et-V.). — Château de la Bizaie.

Vue générale sur une carte postale

IVR53_19883500287X

Auteur de l'illustration (reproduction) : Guy Artur, Auteur de l'illustration (reproduction) : Norbert Lambart

Technique de relevé : relevé manuel ;

(c) Inventaire général, ADAGP

reproduction soumise à autorisation du titulaire des droits d'exploitation



Vue générale sur une carte postale ancienne

IVR53_20003516877NUCA

Auteur de l'illustration : Claude Quillivic

(c) Inventaire général, ADAGP

reproduction soumise à autorisation du titulaire des droits d'exploitation



Logis ; vue partielle sud est

IVR53_20003516762NUCA

Auteur de l'illustration : Claude Quillivic

(c) Inventaire général, ADAGP

reproduction soumise à autorisation du titulaire des droits d'exploitation



Communs ; vue générale ouest

IVR53_20003516761NUCA

Auteur de l'illustration : Claude Quillivic

(c) Inventaire général, ADAGP

reproduction soumise à autorisation du titulaire des droits d'exploitation



Ferme ; vue de situation nord est

IVR53_20003516760NUCA

Auteur de l'illustration : Claude Quillivic

(c) Inventaire général, ADAGP

reproduction soumise à autorisation du titulaire des droits d'exploitation