

Bretagne, Ille-et-Vilaine  
Rennes  
rue Saint-Yves

## Chapelle Saint-Yves, rue Saint-Yves (Rennes)

### Références du dossier

Numéro de dossier : IA35024928

Date de l'enquête initiale : 1993

Date(s) de rédaction : 1993

Cadre de l'étude : enquête thématique départementale Inventaire des églises et chapelles d'Ille-et-Vilaine

Degré d'étude : étudié

Référence du dossier Monument Historique : indexation notice MH en cours

### Désignation

Dénomination : chapelle

Vocable : Saint-Yves

### Compléments de localisation

Milieu d'implantation : en ville

Références cadastrales : 1842, A, 1595

### Historique

En 1358, Eudon Le Bouteiller consacra son manoir et ses dépendances à la fondation d'un hôpital dédié à Dieu et à la sainte Vierge. Cet hôpital sera placé par la suite sous la protection de saint Yves. D'importantes réparations et des agrandissements seront effectués aux 17<sup>e</sup> et 18<sup>e</sup> siècles. Les religieuses hospitalières de la Miséricorde de Dieppe furent admises de 1644 à la Révolution. Au milieu du 19<sup>e</sup> siècle lors de la construction des quais, l'hôpital sera détruit et seule la chapelle sera conservée. Cet édifice construit en 1494 (daté par travaux historiques) a succédé à une ancienne chapelle du 14<sup>e</sup> siècle (dont il pourrait subsister la moitié inférieure de l'appareillage du mur nord de la nef dans les trois travées occidentales). Actuellement en cours de restauration, la chapelle avait été convertie en salle de stockage et divisée par un plancher. Lors de ces restaurations, a été dégagé l'arcade sud du choeur qui ouvrait sur un choeur conventuel actuellement disparu.

Période(s) principale(s) : 4<sup>e</sup> quart 15<sup>e</sup> siècle

Période(s) secondaire(s) : 14<sup>e</sup> siècle

Dates : 1494 (daté par travaux historiques)

### Description

Plan allongé, lambris de couverture, campanile en façade, chevet plat. De style gothique flamboyant.

### Éléments descriptifs

Matériau(x) du gros-oeuvre, mise en oeuvre et revêtement : calcaire ; pierre de taille

Matériau(x) de couverture : ardoise

Plan : plan allongé

Étage(s) ou vaisseau(x) : 1 vaisseau

Couvrements : lambris de couverture

Type(s) de couverture : toit à longs pans ; appentis ; pignon couvert ; noue

### Typologies et état de conservation

Typologies : campanile en façade ; chevet plat

État de conservation : restauré

## Décor

Techniques : sculpture

Représentations : armoiries ; animal fantastique ; fleur de lys ; ornement végétal

Précision sur les représentations :

Support : façade ; support : sablières.

## Statut, intérêt et protection

Intérêt de l'œuvre : à signaler

Éléments remarquables : élévation

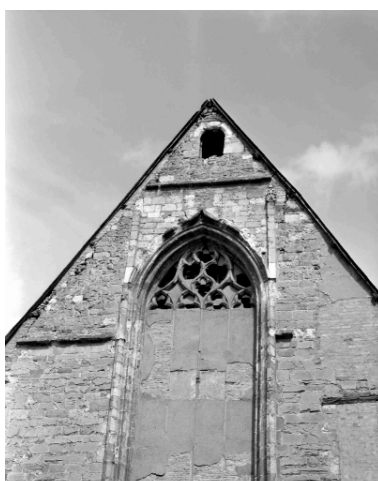
Protections : classé MH, 1945

Statut de la propriété : propriété publique

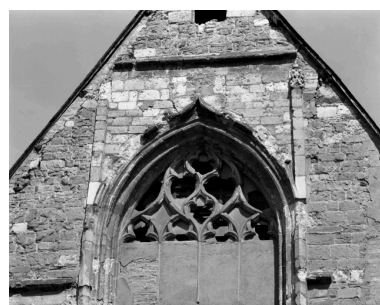
## Illustrations



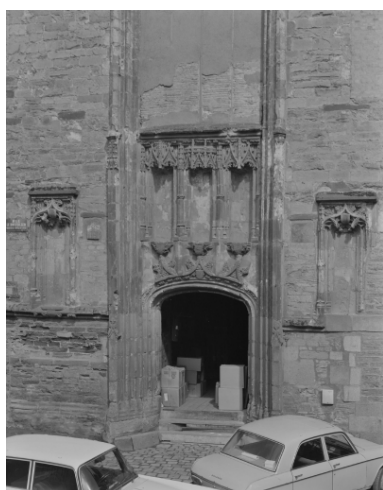
Elévation nord-ouest : vue générale  
Phot. François Dagorn  
IVR53\_19953500379XA



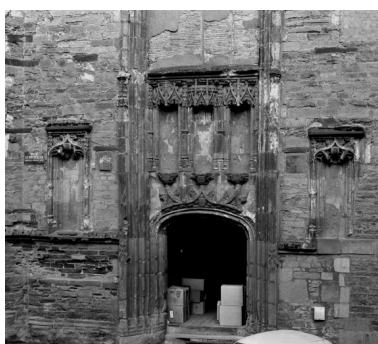
Elévation ouest, fenêtre : vue générale  
Phot. François Dagorn  
IVR53\_19743500223X



Elévation ouest, fenêtre :  
détail de la partie haute  
Phot. François Dagorn  
IVR53\_19743500224X



Elévation ouest, porte : vue générale  
Phot. François Dagorn  
IVR53\_19743500225X



Elévation ouest, porte : vue générale  
Phot. François Dagorn  
IVR53\_19743500226X



Elévation ouest, porte : détail  
de l'arc et des archivolt  
Phot. François Dagorn  
IVR53\_19743500227X



Elévation ouest, pignon gauche : vue générale  
Phot. François Dagorn  
IVR53\_19743500228X



Elévation Ouest, porte, niche à dais droite : vue générale.  
Phot. François Dagorn  
IVR53\_19743500229X



Elévation ouest, porte, niche à dais gauche : vue générale  
Phot. François Dagorn  
IVR53\_19743500230X



Elévation ouest : vue générale  
Phot. Isabelle Barbedor  
IVR53\_19743500231V



Elévation nord-ouest : vue générale  
Phot. Isabelle Barbedor  
IVR53\_19743500232V



Elévation ouest : détail de la porte  
Phot. Isabelle Barbedor  
IVR53\_19693500039V



Elévation Ouest, porte, niche  
à dais droite : vue générale.  
Phot. François Dagorn  
IVR53\_19693500040V



Elévation Ouest, porte, niche  
à dais gauche : vue générale.  
Phot. François Dagorn  
IVR53\_19693500041V



Elévation ouest, pignon nord :  
détail de la niche supérieure  
Phot. Isabelle Barbedor  
IVR53\_19693500042V



Première travée sud, sablière.  
Phot. Auteur inconnu  
IVR53\_19693500043V



Première travée sud, sablière.  
Phot. Auteur inconnu  
IVR53\_19693500044V



Première travée nord, sablière.  
Phot. Auteur inconnu  
IVR53\_19693500053V



Deuxième travée sud, sablière.  
Phot. Auteur inconnu  
IVR53\_19693500045V



Troisième travée nord, sablière.  
Phot. Auteur inconnu  
IVR53\_19693500051V



Troisième travée nord, sablière.  
Phot. Auteur inconnu  
IVR53\_19693500052V



Quatrième travée nord, sablière.  
Phot. Auteur inconnu  
IVR53\_19693500050V



Cinquième travée sud, sablière.  
Phot. Auteur inconnu  
IVR53\_19693500046V



Cinquième travée nord, sablière.  
Phot. Auteur inconnu  
IVR53\_19693500049V



Sixième travée nord, sablière.  
Phot. Auteur inconnu  
IVR53\_19693500047V



Sixième travée nord, sablière.  
Phot. Auteur inconnu  
IVR53\_19693500048V

## Dossiers liés

### Dossiers de synthèse :

Les églises et chapelles d'Ile-et-Vilaine (IA00131084)

### Oeuvre(s) contenue(s) :

Auteur(s) du dossier : Véronique Orain

Copyright(s) : (c) Inventaire général ; (c) Conseil général d'Ile-et-Vilaine



Elévation nord-ouest : vue générale

IVR53\_19953500379XA

Auteur de l'illustration : François Dagorn

(c) Inventaire général, ADAGP

reproduction soumise à autorisation du titulaire des droits d'exploitation



Elévation ouest, fenêtre : vue générale

IVR53\_19743500223X

Auteur de l'illustration : François Dagorn

(c) Inventaire général, ADAGP

reproduction soumise à autorisation du titulaire des droits d'exploitation



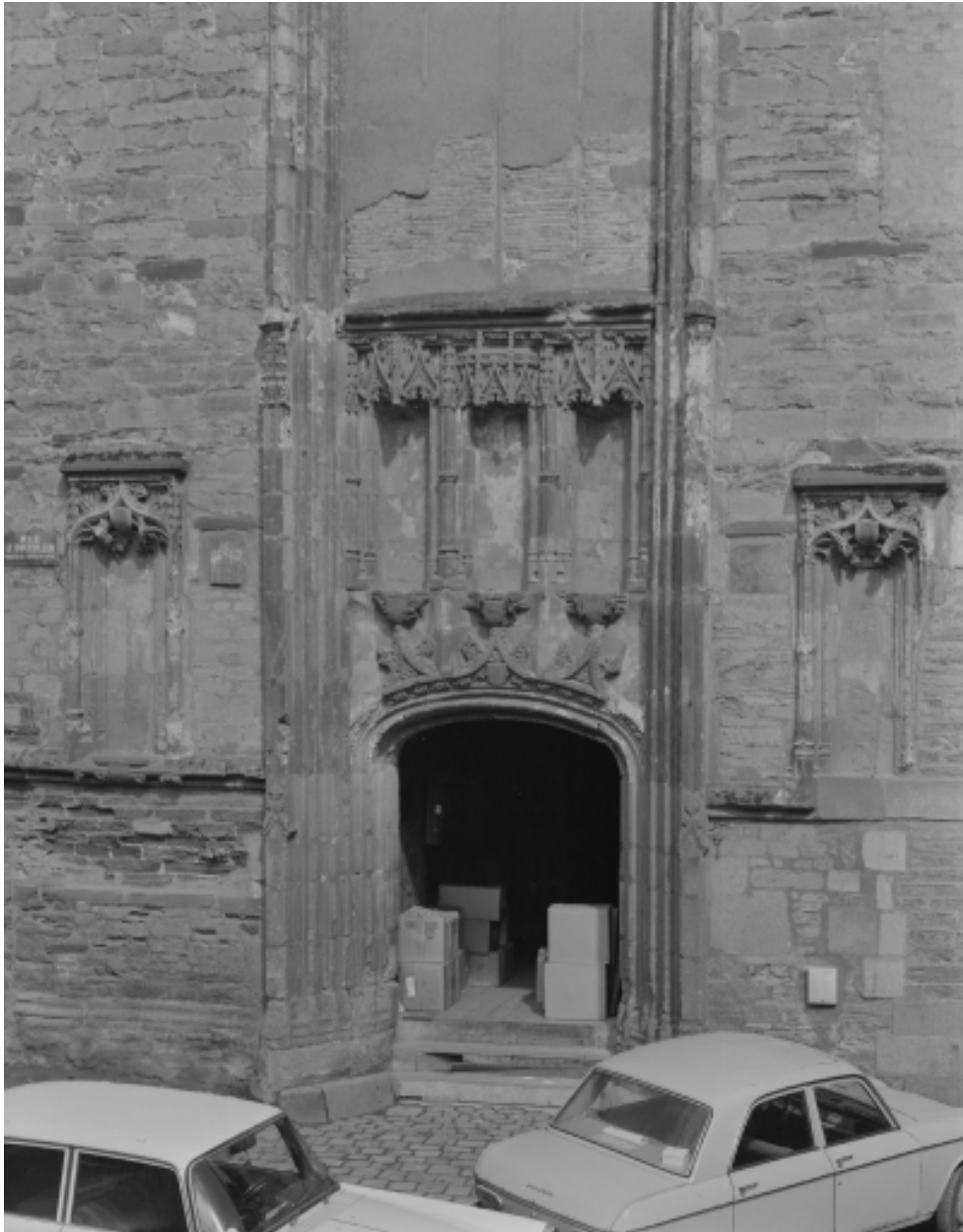
Elévation ouest, fenêtre : détail de la partie haute

IVR53\_19743500224X

Auteur de l'illustration : François Dagorn

(c) Inventaire général, ADAGP

reproduction soumise à autorisation du titulaire des droits d'exploitation



Elévation ouest, porte : vue générale

IVR53\_19743500225X

Auteur de l'illustration : François Dagorn

(c) Inventaire général, ADAGP

reproduction soumise à autorisation du titulaire des droits d'exploitation



Elévation ouest, porte : vue générale

IVR53\_19743500226X

Auteur de l'illustration : François Dagorn

(c) Inventaire général, ADAGP

reproduction soumise à autorisation du titulaire des droits d'exploitation



Elévation ouest, porte : détail de l'arc et des archivoltés

IVR53\_19743500227X

Auteur de l'illustration : François Dagorn

(c) Inventaire général, ADAGP

reproduction soumise à autorisation du titulaire des droits d'exploitation



Elévation ouest, pignon gauche : vue générale

IVR53\_19743500228X

Auteur de l'illustration : François Dagorn

(c) Inventaire général, ADAGP

reproduction soumise à autorisation du titulaire des droits d'exploitation



Elévation Ouest, porte, niche à dais droite : vue générale.

IVR53\_19743500229X

Auteur de l'illustration : François Dagorn

(c) Inventaire général, ADAGP

reproduction soumise à autorisation du titulaire des droits d'exploitation



Elévation ouest, porte, niche à dais gauche : vue générale

IVR53\_19743500230X

Auteur de l'illustration : François Dagorn

(c) Inventaire général, ADAGP

reproduction soumise à autorisation du titulaire des droits d'exploitation



Elévation ouest : vue générale

IVR53\_19743500231V

Auteur de l'illustration : Isabelle Barbedor

(c) Inventaire général, ADAGP

reproduction soumise à autorisation du titulaire des droits d'exploitation



Elévation nord-ouest : vue générale

IVR53\_19743500232V

Auteur de l'illustration : Isabelle Barbedor

(c) Inventaire général, ADAGP

reproduction soumise à autorisation du titulaire des droits d'exploitation



Elévation ouest : détail de la porte

IVR53\_19693500039V

Auteur de l'illustration : Isabelle Barbedor

(c) Inventaire général, ADAGP

reproduction soumise à autorisation du titulaire des droits d'exploitation



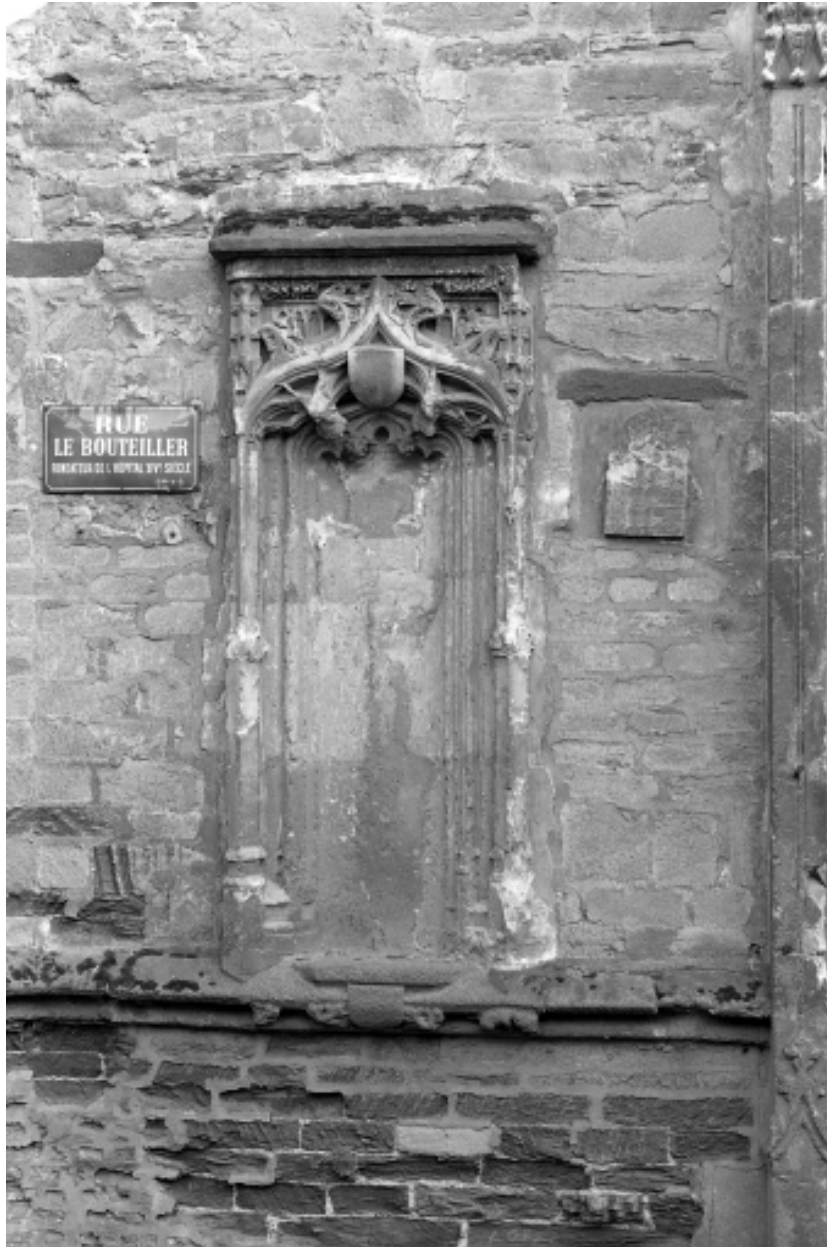
Elévation Ouest, porte, niche à dais droite : vue générale.

IVR53\_19693500040V

Auteur de l'illustration : François Dagorn

(c) Inventaire général, ADAGP

reproduction soumise à autorisation du titulaire des droits d'exploitation



Elévation Ouest, porte, niche à dais gauche : vue générale.

IVR53\_19693500041V

Auteur de l'illustration : François Dagorn

(c) Inventaire général, ADAGP

reproduction soumise à autorisation du titulaire des droits d'exploitation



Elévation ouest, pignon nord : détail de la niche supérieure

IVR53\_19693500042V

Auteur de l'illustration : Isabelle Barbedor

(c) Inventaire général, ADAGP

reproduction soumise à autorisation du titulaire des droits d'exploitation



Première travée sud, sablière.

IVR53\_19693500043V

Auteur de l'illustration : Auteur inconnu

(c) Inventaire général, ADAGP

reproduction soumise à autorisation du titulaire des droits d'exploitation



Première travée sud, sablière.

IVR53\_19693500044V

Auteur de l'illustration : Auteur inconnu

(c) Inventaire général, ADAGP

reproduction soumise à autorisation du titulaire des droits d'exploitation



Première travée nord, sablière.

IVR53\_19693500053V

Auteur de l'illustration : Auteur inconnu

(c) Inventaire général, ADAGP

reproduction soumise à autorisation du titulaire des droits d'exploitation



Deuxième travée sud, sablière.

IVR53\_19693500045V

Auteur de l'illustration : Auteur inconnu

(c) Inventaire général, ADAGP

reproduction soumise à autorisation du titulaire des droits d'exploitation



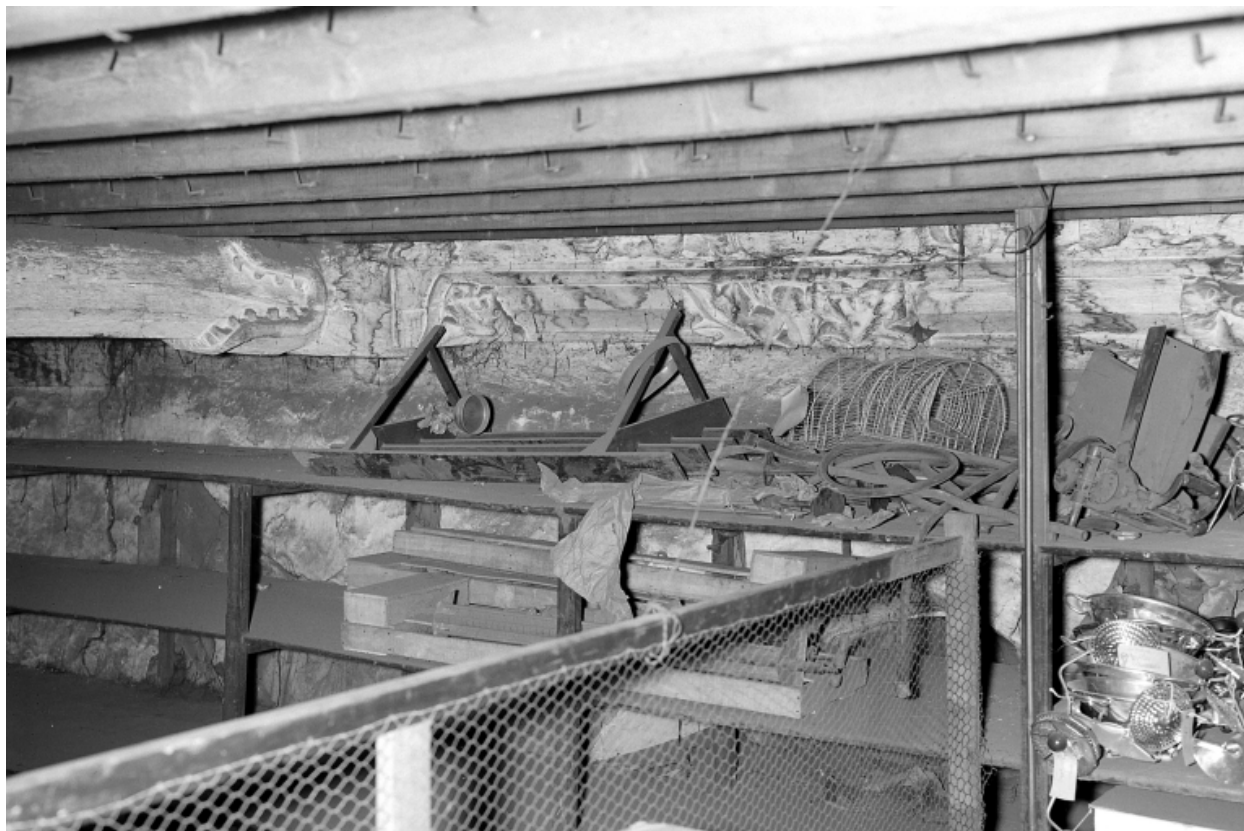
Troisième travée nord, sablière.

IVR53\_19693500051V

Auteur de l'illustration : Auteur inconnu

(c) Inventaire général, ADAGP

reproduction soumise à autorisation du titulaire des droits d'exploitation



Troisième travée nord, sablière.

IVR53\_19693500052V

Auteur de l'illustration : Auteur inconnu

(c) Inventaire général, ADAGP

reproduction soumise à autorisation du titulaire des droits d'exploitation



Quatrième travée nord, sablière.

IVR53\_19693500050V

Auteur de l'illustration : Auteur inconnu

(c) Inventaire général, ADAGP

reproduction soumise à autorisation du titulaire des droits d'exploitation



Cinquième travée sud, sablière.

IVR53\_19693500046V

Auteur de l'illustration : Auteur inconnu

(c) Inventaire général, ADAGP

reproduction soumise à autorisation du titulaire des droits d'exploitation



Cinquième travée nord, sablière.

IVR53\_19693500049V

Auteur de l'illustration : Auteur inconnu

(c) Inventaire général, ADAGP

reproduction soumise à autorisation du titulaire des droits d'exploitation



Sixième travée nord, sablière.

IVR53\_19693500047V

Auteur de l'illustration : Auteur inconnu

(c) Inventaire général, ADAGP

reproduction soumise à autorisation du titulaire des droits d'exploitation



Sixième travée nord, sablière.

IVR53\_19693500048V

Auteur de l'illustration : Auteur inconnu

(c) Inventaire général, ADAGP

reproduction soumise à autorisation du titulaire des droits d'exploitation