

Bretagne, Ille-et-Vilaine  
Pléchâtel  
Plessis Bardoul (le)

## Château, le Plessis Bardoul (Pléchâtel)

### Références du dossier

Numéro de dossier : IA00007536

Date de l'enquête initiale : 1967

Date(s) de rédaction : 1967, 2004

Cadre de l'étude : étude d'inventaire , enquête thématique régionale Inventaire des châteaux du 19e siècle en Bretagne

Degré d'étude : étudié

### Désignation

Dénomination : château

Destinations successives : maison de retraite

Parties constituantes non étudiées : forge, chapelle, parc, étang

### Compléments de localisation

Milieu d'implantation : isolé

Références cadastrales : 1960, AP, 99

### Historique

Corps de bâtiment principal 1ère moitié 17e siècle ; pavillon nord milieu 19e siècle.

Agrandissement d'un château de la 1ère moitié du 17e siècle (corps de logis principal) par la construction du pavillon nord en 1853 par M. Simon (initiales I.S.) ; la chapelle est également construite à cette période. En 1951, le château est agrandi, la chapelle restaurée, tandis que l'aménagement d'une maison de retraite dans les années 1970 entraînent de nouveaux travaux (construction du pavillon sud, avant-corps central).

Elise Laurenceau, Inventaire des châteaux du 19e siècle en Bretagne, 2004)

Période(s) principale(s) : 1ère moitié 17e siècle, milieu 19e siècle

Période(s) secondaire(s) : milieu 19e siècle, milieu 20e siècle, 3e quart 20e siècle

Dates : 1853 (daté par travaux historiques), 1951 (daté par travaux historiques)

Auteur(s) de l'oeuvre : Simon (commanditaire, attribution par travaux historiques)

### Description

#### Éléments descriptifs

Matériau(x) du gros-oeuvre, mise en oeuvre et revêtement : calcaire ; grès ; enduit

Matériau(x) de couverture : ardoise

Étage(s) ou vaisseau(x) : 1 étage carré, étage de comble

Élévations extérieures : élévation à travées

Type(s) de couverture : toit à longs pans ; toit à longs pans brisés ; toit conique ; croupe

Escaliers : escalier dans-oeuvre : escalier tournant

#### Typologies et état de conservation

Typologies : agrandissement ; restauration. Néo-XVIIe

## Statut, intérêt et protection

Statut de la propriété : propriété d'une personne morale

## Références documentaires

### Bibliographie

- **Le département d'Ille-et-Vilaine : histoire, archéologie, monuments**  
BANÉAT, Paul. **Le département d'Ille-et-Vilaine : histoire, archéologie, monuments**. Rennes : Librairie Moderne J. Larcher, 1927-1929, 4 vol.  
t. 3, p. 99

## Annexe 1

### Etude d'inventaire sur le canton de Bain-de-Bretagne, 1967 :

[Lien PDF](#)

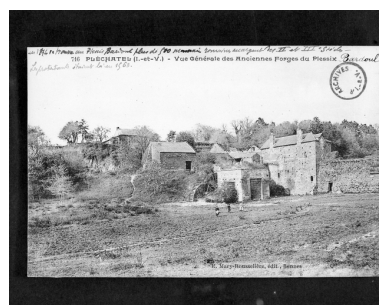
## Illustrations



Fonds Lagrée - Carte postale ancienne : Pléchéâtel (Ille-et-Vilaine) - Château du Plessis-Bardoul.  
Repro. Guy Artur,  
Repro. Norbert Lambart  
IVR53\_19883500480X



Carte postale ancienne.  
Vue du parc et de l'étang.  
Repro. François Dagorn  
IVR53\_19693500142V



Carte postale ancienne - 716 - Pléchéâtel (I.-et-V.) - Vue générale des anciennes forges du Plessis-Bardoul.  
Repro. François Dagorn, Autr.  
Edmond Mary-Rousselière  
IVR53\_19803501112X



Carte postale ancienne. 716 - Pléchéâtel (I.-et-V.) - Vue générale des anciennes forges du Plessis-Bardoul.  
Repro. François Dagorn  
IVR53\_19693500143V



Vue aérienne ouest.  
Phot. G.A.L.A.T.  
IVR53\_19713500219V



Vue aérienne rapprochée ouest.  
Phot. G.A.L.A.T.  
IVR53\_19713500220V



Vue de situation, prise du sud ouest.  
Phot. François Dagorn  
IVR53\_19673500020V



Vue prise du sud ouest.  
Phot. François Dagorn  
IVR53\_19713500024V



Vue de situation :  
bois et tour nord est.  
Phot. François Dagorn  
IVR53\_19713500025V



Vue générale nord ouest.  
Phot. François Dagorn  
IVR53\_19673500023V



Vue générale nord est.  
Phot. François Dagorn  
IVR53\_19673500024V



Tour ouest, vue générale.  
Phot. François Dagorn  
IVR53\_19713500026V



Tour nord est, vue générale.  
Phot. François Dagorn  
IVR53\_19713500027V



Elévation ouest, vue générale.  
Phot. François Dagorn  
IVR53\_19673500021V



Elévation ouest : pavillon  
nord, vue générale.  
Phot. François Dagorn  
IVR53\_19673500022V



Elévation est : partie  
nord, vue générale.  
Phot. François Dagorn  
IVR53\_19673500025V



Face ouest, détail de  
la lucarne centrale.  
Phot. François Dagorn  
IVR53\_19673500026V



Face ouest : détail de la lucarne.  
Phot. François Dagorn  
IVR53\_19673500027V



Face est : détail de la lucarne.  
Phot. François Dagorn  
IVR53\_19673500030V

Escalier : vue de détail de  
la rampe et des balustres.  
Phot. François Dagorn  
IVR53\_19673500032V

Bibliothèque : vue générale sud ouest.  
Phot. François Dagorn  
IVR53\_19673500036V

Bibliothèque : vue du plafond.  
Phot. François Dagorn  
IVR53\_19673500035V



Calice et patène, vue d'ensemble.  
Phot. Guy Artur  
IVR53\_19703500513Z

Escalier intérieur, vue générale.  
Phot. François Dagorn  
IVR53\_19673500031V

Escalier : chimère,  
vue générale de face.  
Phot. François Dagorn  
IVR53\_19673500028V

Bibliothèque : vue générale nord est.  
Phot. François Dagorn  
IVR53\_19673500038V

Pavillon nord, pièce  
ouest, vue du plafond.  
Phot. François Dagorn  
IVR53\_19673500034V



Chandeliers, vue d'ensemble.  
Phot. Guy Artur  
IVR53\_19703500514Z

Escalier, vue plongeante.  
Phot. François Dagorn  
IVR53\_19673500033V

Escalier : chimère,  
vue générale de profil.  
Phot. François Dagorn  
IVR53\_19673500029V

Bibliothèque : cheminée et lambris.  
Phot. François Dagorn  
IVR53\_19673500037V

Pavillon nord, pièce ouest,  
encadrement de fenêtre.  
Phot. François Dagorn  
IVR53\_19713500028V

## **Dossiers liés**

### **Dossiers de synthèse :**

Les châteaux du 19<sup>e</sup> siècle en Bretagne (IA35046224)

Présentation de la commune de Pléchâtel (IA35041781) Bretagne, Ille-et-Vilaine, Pléchâtel

### **Oeuvre(s) contenue(s) :**

Auteur(s) du dossier : Service régional de l'Inventaire de Bretagne, Elise Lauranceau

Copyright(s) : (c) Inventaire général



Fonds Lagrée - Carte postale ancienne : Pléchéâtel (Ile-et-Vilaine) - Château du Plessis-Bardoult.

Référence du document reproduit :

- **Fonds Lagrée - Carte postale ancienne : Pléchéâtel (Ile-et-Vilaine) - Château du Plessis-Bardoult.**  
Archives départementales d'Ile-et-Vilaine : 8Fi

IVR53\_19883500480X

Auteur de l'illustration (reproduction) : Guy Artur, Auteur de l'illustration (reproduction) : Norbert Lambart

(c) Inventaire général, ADAGP

reproduction soumise à autorisation du titulaire des droits d'exploitation



Carte postale ancienne. Vue du parc et de l'étang.

Référence du document reproduit :

- **Carte postale ancienne. Vue du parc et de l'étang.**  
Archives départementales d'Ile-et-Vilaine : 7 Fa 221

IVR53\_19693500142V

Auteur de l'illustration (reproduction) : François Dagorn

(c) Inventaire général, ADAGP

reproduction soumise à autorisation du titulaire des droits d'exploitation



Carte postale ancienne - 716 - Pléchâtel (I.-et-V.) - Vue générale des anciennes forges du Plessis-Bardoul.

Référence du document reproduit :

- **Carte postale ancienne - 716 - Pléchâtel (I.-et-V.) - Vue générale des anciennes forges du Plessis-Bardoul.**  
Archives départementales d'Ile-et-Vilaine

IVR53\_19803501112X

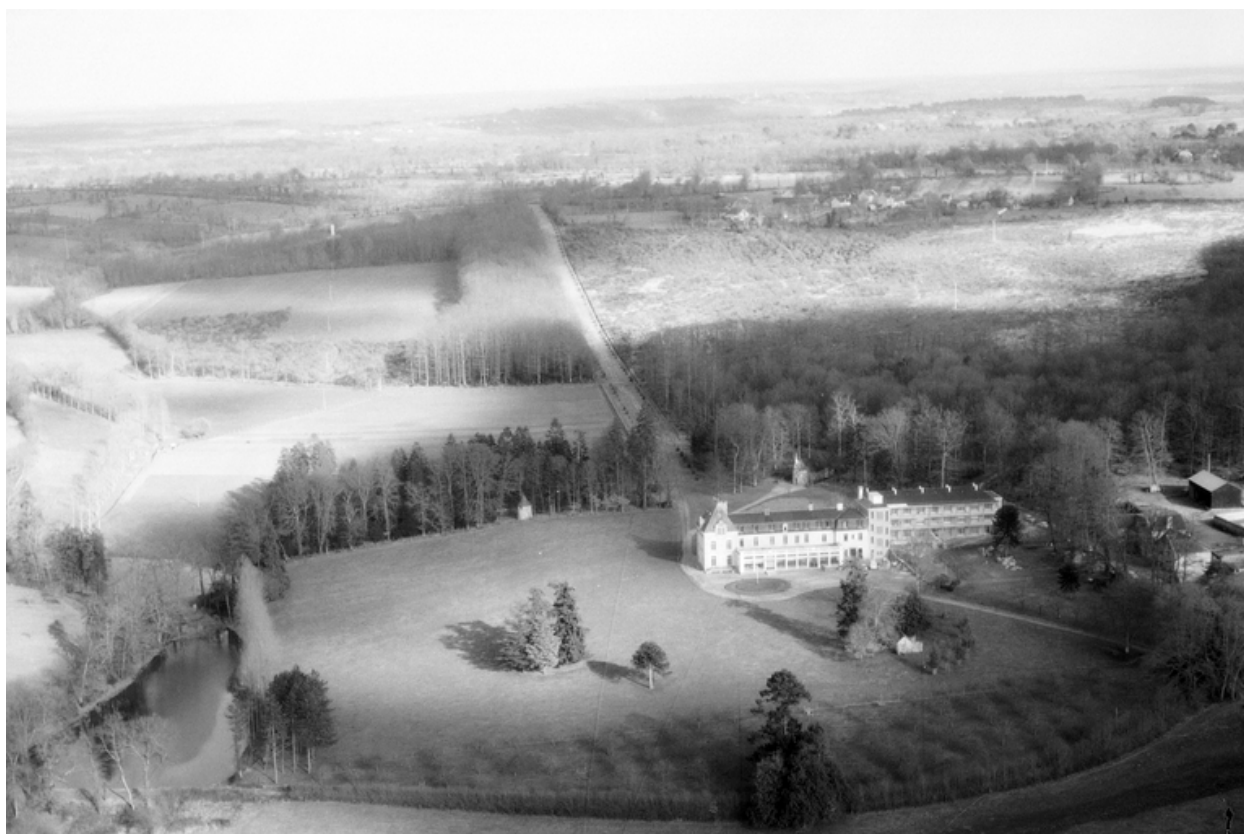
Auteur de l'illustration (reproduction) : François Dagorn

Auteur du document reproduit : Edmond Mary-Rousselière

(c) Inventaire général, ADAGP

reproduction soumise à autorisation du titulaire des droits d'exploitation





Vue aérienne ouest.

IVR53\_19713500219V

Auteur de l'illustration : G.A.L.A.T.

(c) Inventaire général, ADAGP

reproduction soumise à autorisation du titulaire des droits d'exploitation



Vue aérienne rapprochée ouest.

IVR53\_19713500220V

Auteur de l'illustration : G.A.L.A.T.

(c) Inventaire général, ADAGP

reproduction soumise à autorisation du titulaire des droits d'exploitation



Vue de situation, prise du sud ouest.

IVR53\_19673500020V

Auteur de l'illustration : François Dagorn

(c) Inventaire général, ADAGP

reproduction soumise à autorisation du titulaire des droits d'exploitation



Vue prise du sud ouest.

IVR53\_19713500024V

Auteur de l'illustration : François Dagorn

(c) Inventaire général, ADAGP

reproduction soumise à autorisation du titulaire des droits d'exploitation



Vue de situation : bois et tour nord est.

IVR53\_19713500025V

Auteur de l'illustration : François Dagorn

(c) Inventaire général, ADAGP

reproduction soumise à autorisation du titulaire des droits d'exploitation



Vue générale nord ouest.

IVR53\_19673500023V

Auteur de l'illustration : François Dagorn

(c) Inventaire général, ADAGP

reproduction soumise à autorisation du titulaire des droits d'exploitation



Vue générale nord est.

IVR53\_19673500024V

Auteur de l'illustration : François Dagorn

(c) Inventaire général, ADAGP

reproduction soumise à autorisation du titulaire des droits d'exploitation



Tour ouest, vue générale.

IVR53\_19713500026V

Auteur de l'illustration : François Dagorn

(c) Inventaire général, ADAGP

reproduction soumise à autorisation du titulaire des droits d'exploitation



Tour nord est, vue générale.

IVR53\_19713500027V

Auteur de l'illustration : François Dagorn

(c) Inventaire général, ADAGP

reproduction soumise à autorisation du titulaire des droits d'exploitation



Elévation ouest, vue générale.

IVR53\_19673500021V

Auteur de l'illustration : François Dagorn

(c) Inventaire général, ADAGP

reproduction soumise à autorisation du titulaire des droits d'exploitation



Elévation ouest : pavillon nord, vue générale.

IVR53\_19673500022V

Auteur de l'illustration : François Dagorn

(c) Inventaire général, ADAGP

reproduction soumise à autorisation du titulaire des droits d'exploitation



Elévation est : partie nord, vue générale.

IVR53\_19673500025V

Auteur de l'illustration : François Dagorn

(c) Inventaire général, ADAGP

reproduction soumise à autorisation du titulaire des droits d'exploitation



Face ouest, détail de la lucarne centrale.

IVR53\_19673500026V

Auteur de l'illustration : François Dagorn

(c) Inventaire général, ADAGP

reproduction soumise à autorisation du titulaire des droits d'exploitation



Face ouest : détail de la lucarne.

IVR53\_19673500027V

Auteur de l'illustration : François Dagorn

(c) Inventaire général, ADAGP

reproduction soumise à autorisation du titulaire des droits d'exploitation



Face est : détail de la lucarne.

IVR53\_19673500030V

Auteur de l'illustration : François Dagorn

(c) Inventaire général, ADAGP

reproduction soumise à autorisation du titulaire des droits d'exploitation

Escalier intérieur, vue générale.

IVR53\_19673500031V

Auteur de l'illustration : François Dagorn

(c) Inventaire général, ADAGP

reproduction soumise à autorisation du titulaire des droits d'exploitation

Escalier, vue plongeante.

IVR53\_19673500033V

Auteur de l'illustration : François Dagorn

(c) Inventaire général, ADAGP

reproduction soumise à autorisation du titulaire des droits d'exploitation

Escalier : vue de détail de la rampe et des balustres.

IVR53\_19673500032V

Auteur de l'illustration : François Dagorn

(c) Inventaire général, ADAGP

reproduction soumise à autorisation du titulaire des droits d'exploitation

Escalier : chimère, vue générale de face.

IVR53\_19673500028V

Auteur de l'illustration : François Dagorn

(c) Inventaire général, ADAGP

reproduction soumise à autorisation du titulaire des droits d'exploitation

Escalier : chimère, vue générale de profil.

IVR53\_19673500029V

Auteur de l'illustration : François Dagorn

(c) Inventaire général, ADAGP

reproduction soumise à autorisation du titulaire des droits d'exploitation

Bibliothèque : vue générale sud ouest.

IVR53\_19673500036V

Auteur de l'illustration : François Dagorn

(c) Inventaire général, ADAGP

reproduction soumise à autorisation du titulaire des droits d'exploitation

Bibliothèque : vue générale nord est.

IVR53\_19673500038V

Auteur de l'illustration : François Dagorn

(c) Inventaire général, ADAGP

reproduction soumise à autorisation du titulaire des droits d'exploitation

Bibliothèque : cheminée et lambris.

IVR53\_19673500037V

Auteur de l'illustration : François Dagorn

(c) Inventaire général, ADAGP

reproduction soumise à autorisation du titulaire des droits d'exploitation

Bibliothèque : vue du plafond.

IVR53\_19673500035V

Auteur de l'illustration : François Dagorn

(c) Inventaire général, ADAGP

reproduction soumise à autorisation du titulaire des droits d'exploitation

Pavillon nord, pièce ouest, vue du plafond.

IVR53\_19673500034V

Auteur de l'illustration : François Dagorn

(c) Inventaire général, ADAGP

reproduction soumise à autorisation du titulaire des droits d'exploitation

Pavillon nord, pièce ouest, encadrement de fenêtre.

IVR53\_19713500028V

Auteur de l'illustration : François Dagorn

(c) Inventaire général, ADAGP

reproduction soumise à autorisation du titulaire des droits d'exploitation



Calice et patène, vue d'ensemble.

IVR53\_19703500513Z

Auteur de l'illustration : Guy Artur

(c) Inventaire général, ADAGP

reproduction soumise à autorisation du titulaire des droits d'exploitation



Chandeliers, vue d'ensemble.

IVR53\_19703500514Z

Auteur de l'illustration : Guy Artur

(c) Inventaire général, ADAGP

reproduction soumise à autorisation du titulaire des droits d'exploitation