

Bretagne, Ille-et-Vilaine  
Saint-Briac-sur-Mer  
le Nessay

## Château du Nessay (Saint-Briac-sur-Mer)

### Références du dossier

Numéro de dossier : IA35006428

Date de l'enquête initiale : 2000

Date(s) de rédaction : 2000, 2004, 2023

Cadre de l'étude : inventaire préliminaire Saint-Briac-sur-Mer, enquête thématique régionale Inventaire des châteaux du 19<sup>e</sup> siècle en Bretagne, étude d'inventaire Projet de Parc naturel régional Rance-Côte d'Emeraude

Degré d'étude : recensé

### Désignation

Dénomination : château

Parties constituantes non étudiées : communs, chapelle, corps de garde

### Compléments de localisation

Milieu d'implantation : isolé

Références cadastrales : 1986, BA, 48

### Historique

Construction ex-nihilo en 1881-1882 pour le comte Jacques Marie Maurice Goislard de Villebresme (1847-1913), membre d'une famille angevine et maire de Saint-Briac-sur-mer de 1888 à 1899, qui a acheté le terrain en février 1880. Résidence principale de la famille, le château connaît des agrandissements en 1896 et 1906.

Période(s) principale(s) :

Dates : 1882 (daté par travaux historiques)

Auteur(s) de l'oeuvre : Alexandre Leroyer (architecte, attribution par source)

Personne(s) liée(s) à l'histoire de l'oeuvre : Jacques Marie Maurice Goislard de Villebresme (commanditaire, attribution par source)

### Description

Construction initiale sur un plan rectangulaire avec un corps central légèrement avancé et quatre tourelles d'angle. Importante polychromie grâce à l'usage de matériaux colorés et hétérogènes: briques de différentes teintes, tufeau, et gneiss. Agrandissement en sous-sol partiel au sud ouest en 1906, avec tour crénelée. L'ensemble s'inscrit dans une esthétique historiciste et pittoresque qui domine sur l'ensemble de la côte d'Emeraude dans les années 1880.

[Lionel Besnard, 2023]

### Éléments descriptifs

Matériau(x) du gros-oeuvre, mise en oeuvre et revêtement : gneiss ; brique ; tufeau ; moellon

Matériau(x) de couverture : ardoise

### Statut, intérêt et protection

Statut de la propriété : propriété privée

## Présentation

Construit en 1882 pour le comte Jacques Marie Maurice Goislard de Villebresme (1847-1913), le château du Nessay affiche une silhouette pittoresque, gothique du fait de ses tourelles d'angles coiffées de toits coniques, par son parement de briques polychromes formant losanges. Il faut chercher ses références dans les demeures familiales du château d'Aulnay (Eure-et-Loir) ou de celui de Rocheux à Fréteval (Loir-et-Cher), tous deux rhabillés au 19<sup>e</sup> siècle. L'entrée, quant à elle, encadrée de deux pseudo-redoutes, initialement pourvues de créneaux, aurait été dessinée par l'architecte servannais Alexandre Leroyer (1827-1886), qui reprend la formule déjà utilisée pour les Forts de Rochebonne à Paramé.

[*Véronique Orain, Lionel Besnard, étude d'inventaire topographique 2023*]

## Liens web

- Saint-Briac historique : <https://sites.google.com/view/saintbriachistorique/accueil>

## Annexe 1

**Le Vicomte Jacques Marie Maurice GOISLARD DE VILLEBRESME, le dynamique bâtisseur du château du Nessay : documentation historique de Michel Kornmann, rédigée en mars 2019**

[Lien PDF](#)

## Annexe 2

**Les industriels Bergès remplacent les nobles au Nessay : documentation historique de Michel Kornmann**

[Lien PDF](#)

## *Données complémentaires*

### Données complémentaires architecture IP35

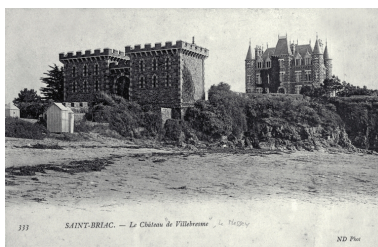
Données complémentaires architecture IP35 : inventaire préliminaire des communes du département d'Ille-et-Vilaine

HYPOI	sans objet
HYPOE	éclaté
MURS1	gneiss ; moellon ; brique ; tufeau
SCLE1	4e quart 19e siècle
IAUT	sans objet
ICHR	typicum
IESP	typicum
ICONTX	intégré
SEL	sélection requise

## Illustrations



Le Nessay au début du 20e siècle  
Repro. Guy Artur,  
Repro. Norbert Lambart  
IVR53\_19883500577X



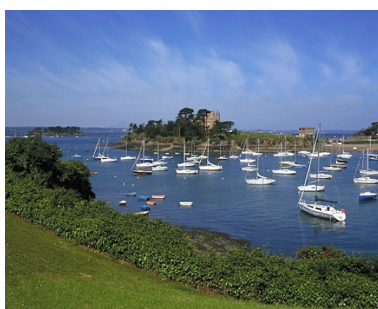
Vue générale nord-ouest  
au début du 20e siècle  
Repro. Guy Artur,  
Repro. Norbert Lambart  
IVR53\_19883500576X



Vue aérienne depuis l'ouest  
Phot. Guy Artur, Phot.  
Norbert Lambart  
IVR53\_19993501990XA



Vue de situation sud  
Phot. Guy Artur, Phot.  
Norbert Lambart  
IVR53\_19993502041XA



Vue de situation est  
Phot. Guy Artur, Phot.  
Norbert Lambart  
IVR53\_20003501397XA



Vue de situation depuis  
le pont du Frémur  
Phot. Charlotte Barraud  
IVR53\_20203500605NUCA



Vue de situation depuis la  
plage du Bécet au nord-ouest  
Phot. Charlotte Barraud  
IVR53\_20223500015NUCA



Vue de situation nord  
Phot. Claude Quillivic  
IVR53\_20003509061NUCA



Vue depuis la plage du Bécet  
au nord-ouest: entrée du  
site avec les deux fausses  
redoutes et le corps de passage  
Phot. Charlotte Barraud  
IVR53\_20223500018NUCA



Vue de situation ouest  
Phot. Guy Artur, Phot.  
Norbert Lambert  
IVR53\_20003530657XA



Vue de situation à l'ouest  
Phot. Charlotte Barraud  
IVR53\_20223500019NUCA



Vue de situation ouest  
Phot. Guy Artur, Phot.  
Norbert Lambert  
IVR53\_19993501921XA



Vue générale depuis l'est  
Phot. Charlotte Barraud  
IVR53\_20223500044NUCA



Elévation nord-ouest : vue générale  
Phot. Claude Quillivic  
IVR53\_20003509080NUCA



Détail : les armoiries muettes  
surmontées de la couronne comtale  
Phot. Claude Quillivic  
IVR53\_20003509082NUCA



L'entrée et les deux fausses  
redoutes: vue d'ensemble,  
de face, depuis le nord  
Phot. Charlotte Barraud  
IVR53\_20223500017NUCA



Vue depuis le corps  
de passage au nord  
Phot. Claude Quillivic  
IVR53\_20003509079NUCA



La chapelle : vue de situation sud  
Phot. Claude Quillivic  
IVR53\_20003509081NUCA

## Dossiers liés

### Dossiers de synthèse :

Les châteaux du 19<sup>e</sup> siècle en Bretagne (IA35046224)

Les châteaux et manoirs sur la commune de Saint-Briac-sur-Mer (IA35006826) Bretagne, Ille-et-Vilaine, Saint-Briac-sur-Mer

Les maisons et les fermes sur la commune de Saint-Briac-sur-Mer (IA35006420) Bretagne, Ille-et-Vilaine, Saint-Briac-sur-Mer

### Oeuvre(s) contenue(s) :

#### Oeuvre(s) en rapport :

Quartier de la Salinette, des Tertres, du Perron (Saint-Briac-sur-Mer) (IA35006521) Bretagne, Ille-et-Vilaine, Saint-Briac-sur-Mer

Ancien corps de garde devenu chapelle du château du Nessay (Saint-Briac-sur-Mer) (IA35006504) Bretagne, Ille-et-Vilaine, Saint-Briac-sur-Mer, le Nessay

Blockhaus, rue de la Salinette (Saint-Briac-sur-Mer) (IA35006522) Bretagne, Ille-et-Vilaine, Saint-Briac-sur-Mer, rue de la Salinette

Auteur(s) du dossier : Claude Quillivic, Elise Lauranceau, Lionel Besnard

Copyright(s) : (c) Inventaire général ; (c) Région Bretagne



Le Nessay au début du 20e siècle

IVR53\_19883500577X

Auteur de l'illustration (reproduction) : Guy Artur, Auteur de l'illustration (reproduction) : Norbert Lambart

Technique de relevé : relevé manuel ;

(c) Inventaire général, ADAGP

reproduction soumise à autorisation du titulaire des droits d'exploitation



Vue générale nord-ouest au début du 20e siècle

IVR53\_19883500576X

Auteur de l'illustration (reproduction) : Guy Artur, Auteur de l'illustration (reproduction) : Norbert Lambart

Technique de relevé : relevé manuel ;

(c) Inventaire général, ADAGP

reproduction soumise à autorisation du titulaire des droits d'exploitation



Vue aérienne depuis l'ouest

IVR53\_19993501990XA

Auteur de l'illustration : Guy Artur, Auteur de l'illustration : Norbert Lambart

(c) Inventaire général, ADAGP

reproduction soumise à autorisation du titulaire des droits d'exploitation



Vue de situation sud

IVR53\_19993502041XA

Auteur de l'illustration : Guy Artur, Auteur de l'illustration : Norbert Lambart

(c) Inventaire général, ADAGP

reproduction soumise à autorisation du titulaire des droits d'exploitation



Vue de situation est

IVR53\_20003501397XA

Auteur de l'illustration : Guy Artur, Auteur de l'illustration : Norbert Lambart

(c) Inventaire général, ADAGP

reproduction soumise à autorisation du titulaire des droits d'exploitation



Vue de situation depuis le pont du Frémur

IVR53\_20203500605NUCA

Auteur de l'illustration : Charlotte Barraud

(c) Région Bretagne

reproduction soumise à autorisation du titulaire des droits d'exploitation



Vue de situation depuis la plage du Béchét au nord-ouest

IVR53\_20223500015NUCA

Auteur de l'illustration : Charlotte Barraud

Date de prise de vue : 2022

(c) Région Bretagne

reproduction soumise à autorisation du titulaire des droits d'exploitation



Vue de situation nord

IVR53\_20003509061NUCA

Auteur de l'illustration : Claude Quillivic

(c) Inventaire général, ADAGP

reproduction soumise à autorisation du titulaire des droits d'exploitation



Vue depuis la plage du Béchet au nord-ouest: entrée du site avec les deux fausses redoutes et le corps de passage

IVR53\_20223500018NUCA

Auteur de l'illustration : Charlotte Barraud

Date de prise de vue : 2022

(c) Région Bretagne

reproduction soumise à autorisation du titulaire des droits d'exploitation



Vue de situation ouest

IVR53\_20003530657XA

Auteur de l'illustration : Guy Artur, Auteur de l'illustration : Norbert Lambart

(c) Inventaire général, ADAGP

reproduction soumise à autorisation du titulaire des droits d'exploitation



Vue de situation à l'ouest

IVR53\_20223500019NUCA

Auteur de l'illustration : Charlotte Barraud

Date de prise de vue : 2022

(c) Région Bretagne

reproduction soumise à autorisation du titulaire des droits d'exploitation



Vue de situation ouest

IVR53\_19993501921XA

Auteur de l'illustration : Guy Artur, Auteur de l'illustration : Norbert Lambart

(c) Inventaire général, ADAGP

reproduction soumise à autorisation du titulaire des droits d'exploitation



Vue générale depuis l'est

IVR53\_20223500044NUCA

Auteur de l'illustration : Charlotte Barraud

Date de prise de vue : 2022

(c) Région Bretagne

reproduction soumise à autorisation du titulaire des droits d'exploitation



Elévation nord-ouest : vue générale

IVR53\_20003509080NUCA

Auteur de l'illustration : Claude Quillivic

(c) Inventaire général, ADAGP

reproduction soumise à autorisation du titulaire des droits d'exploitation



Détail : les armoiries muettes surmontées de la couronne comtale

IVR53\_20003509082NUCA

Auteur de l'illustration : Claude Quillivic

(c) Inventaire général, ADAGP

reproduction soumise à autorisation du titulaire des droits d'exploitation



L'entrée et les deux fausses redoutes: vue d'ensemble, de face, depuis le nord

IVR53\_20223500017NUCA

Auteur de l'illustration : Charlotte Barraud

Date de prise de vue : 2022

(c) Région Bretagne

reproduction soumise à autorisation du titulaire des droits d'exploitation



Vue depuis le corps de passage au nord

IVR53\_20003509079NUCA

Auteur de l'illustration : Claude Quillivic

(c) Inventaire général, ADAGP

reproduction soumise à autorisation du titulaire des droits d'exploitation



La chapelle : vue de situation sud

IVR53\_20003509081NUCA

Auteur de l'illustration : Claude Quillivic

(c) Inventaire général, ADAGP

reproduction soumise à autorisation du titulaire des droits d'exploitation