

Bretagne, Morbihan  
Bohal  
l' Abbaye

## **Manoir, dit château de Rocarant, l'Abbaye (Bohal)**

### **Références du dossier**

Numéro de dossier : IA00010083

Date de l'enquête initiale : 1986

Date(s) de rédaction : 1986, 2004, 2010

Cadre de l'étude : inventaire topographique , enquête thématique régionale Inventaire des châteaux du 19e siècle en Bretagne, inventaire topographique Communauté de Communes du Val d'Oust et de Lanvaux

Degré d'étude : étudié

### **Désignation**

Dénomination : manoir

Appellation : château de Rocarant

Parties constituantes non étudiées : communs, chapelle, parc

### **Compléments de localisation**

Milieu d'implantation : en écart

Références cadastrales :

### **Historique**

Sans doute ancien fief de Sérent, appelé dans Ogée : "L'abbaye Bourdin", possédée en 1504 par Jean Bourdin ; en 1640 par Robert Le Moine ; en 1665, par Pierre Henry, seigneur de la Nouë et de Bohal ; en 1780, par la comtesse du Fou.

Les armoiries portées sur le logis ne correspondent à aucune de ces familles.

Ancien logis du 17e siècle, conservant une tour d'escalier du 16e siècle ; un nouveau logis, de la fin du 19e ou du début du 20e siècle a été ajouté perpendiculairement au sud.

(J. P. Ducouret)

Période(s) principale(s) : 17e siècle, limite 19e siècle 20e siècle

Période(s) secondaire(s) : 16e siècle

### **Description**

#### **Éléments descriptifs**

Matériau(x) du gros-oeuvre, mise en oeuvre et revêtement : granite ; schiste, moellon, enduit

Matériau(x) de couverture : ardoise

Étage(s) ou vaisseau(x) : 1 étage carré

Élévations extérieures : élévation à travées

Type(s) de couverture : toit à longs pans, pignon couvert ; toit polygonal ; croupe

Escaliers : escalier hors-oeuvre : escalier en vis sans jour

#### **Typologies et état de conservation**

Typologies : agrandissement ; éclectique ; ouverture de tir

## Statut, intérêt et protection

Statut de la propriété : propriété privée

## Château de Rocarant

Le nom de l'Abbaye, associé au château de Rocarant, évoque certainement l'époque très ancienne où, en 1060, la paroisse fut concédée à la puissante abbaye de Marmoutier. L'orientation d'un manoir très simple, du 16e siècle, a été inversée : la tour d'escalier visible ici se trouvait à l'origine en façade arrière. Au début de notre siècle, un nouveau corps de logis tourné vers la vallée, fut accolé au mur pignon sud. Le principe du toit polygonal coiffant une tour circulaire semble traditionnel dans le canton ; l'ouverture carrée que protège le coyau est ici l'entrée d'un pigeonnier.

(J. -P. Ducouret)

## Références documentaires

### Documents figurés

- **Bohal. Cadastre napoléonien, section A1 de Trébiguet.**  
**Bohal. Cadastre napoléonien, section A1 de Trébiguet.** Levée par M. Filâtre, géomètre du cadastre, 1823, échelle 1:2500e.  
Archives départementales du Morbihan : 3P 60/2
- **Morbihan. Environs de Malestroit. - BOHAL. - Château de Rocarant (Ancienne Abbaye Bourdin).**  
**Morbihan. Environs de Malestroit. - BOHAL. - Château de Rocarant (Ancienne Abbaye Bourdin).** Carte postale par Ch. Bailly, phot., Ploërmel : Vve Chamarre, édit., [1er quart 20e siècle].  
Archives départementales d'Ille-et-Vilaine : 6 Fi Bohal

### Bibliographie

- **Canton de Malestroit, Morbihan.**  
MENANT, Marie-Dominique, RIOULT, Jean-Jacques. **Canton de Malestroit, Morbihan.** Rennes : Institut culturel de Bretagne, 1989. (Images du Patrimoine ; n° 60).  
p. 4, fig  
Région Bretagne (Service de l'Inventaire du patrimoine culturel)
- **Dictionnaire des châteaux et manoirs du Morbihan.**  
FLOQUET, Charles. **Dictionnaire des châteaux et manoirs du Morbihan.** Mayenne : Yves Floch, éd., 1991.  
p. 24  
Région Bretagne (Service de l'Inventaire du patrimoine culturel)

## Annexe 1

### Inventaire topographique sur le canton de Malestroit, 1986 :

Lien [PDF](#)

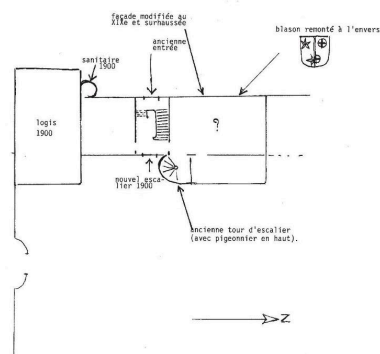
## Illustrations



Le château de Rocarant, la métairie  
et le moulin sur le cadastre de 1823  
(A. D. du Morbihan, 3 P 60/2)  
Autr. Fillâtre  
IVR53\_20125608028NUCA



Le château de Rocarant  
sur le cadastre de 1823 (A.  
D. du Morbihan, 3 P 60/2)  
Autr. Fillâtre  
IVR53\_20125608029NUCA



Manoir : plan de masse  
(schéma, J. P. Ducouret, 1983)  
Autr. Jean-Pierre Ducouret  
IVR53\_20125608036NUCB



Vue générale prise du sud-  
est, carte postale, 1er quart 20e  
siècle (A. D. Ille-&-Vilaine, 6 Fi)  
Autr. Ch. Bailly  
IVR53\_20045606239NUCB



Vue de situation prise du sud  
Phot. Bernard Bègne  
IVR53\_20115601734NUCA



Vue générale prise du sud  
Phot. Bernard Bègne  
IVR53\_20115601732NUCA



Logis du 17e siècle : vue générale  
depuis l'est (état en 1988)  
Phot. Guy Artur, Phot.  
Norbert Lambart  
IVR53\_19845600552X



Logis du 17e siècle : vue générale  
depuis le sud (état en 1969)  
Phot. Jean-Pierre Ducouret  
IVR53\_20115601326Z



Logis du 17e siècle : vue générale  
depuis l'est (état en 1988)  
Phot. Guy Artur, Phot.  
Norbert Lambart  
IVR53\_19885600006VA



Logis du 17e siècle : vue générale  
depuis l'est (état en 1988)  
Phot. Guy Artur, Phot.  
Norbert Lambart  
IVR53\_19885600005VA



Second logis des 19e-20e siècles : vue  
générale depuis le sud (état en 1988)  
Phot. Guy Artur, Phot.  
Norbert Lambart  
IVR53\_19845600551X

## Dossiers liés

### Dossiers de synthèse :

Les châteaux du 19e siècle en Bretagne (IA35046224)

Présentation de la commune de Bohal (IA56006515) Bretagne, Morbihan, Bohal

### Oeuvre(s) contenue(s) :

Auteur(s) du dossier : Marie-Dominique Menant, Elise Lauranceau, Jean-Pierre Ducouret

Copyright(s) : (c) Inventaire général ; (c) Monuments historiques ; (c) Région Bretagne



Le château de Rocarant, la métairie et le moulin sur le cadastre de 1823 (A. D. du Morbihan, 3 P 60/2)

Référence du document reproduit :

- **Bohal. Cadastre napoléonien, section A1 de Trébiguet.**  
**Bohal. Cadastre napoléonien, section A1 de Trébiguet.** Levée par M. Filâtre, géomètre du cadastre, 1823, échelle 1:2500e.  
Archives départementales du Morbihan : 3P 60/2

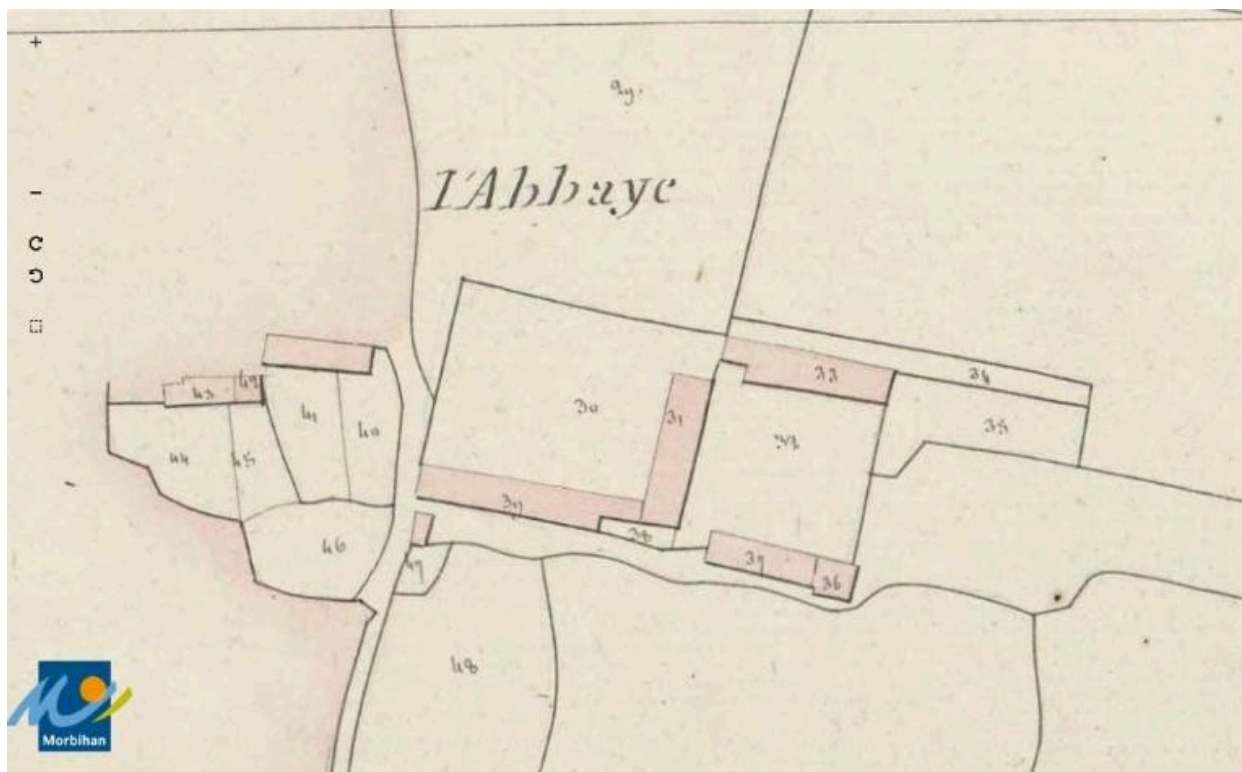
IVR53\_20125608028NUCA

Auteur du document reproduit : Fillâtre

Technique de relevé : relevé manuel ; Échelle : 1 : 2500.

(c) Conseil général du Morbihan

reproduction soumise à autorisation du titulaire des droits d'exploitation



Le château de Rocarant sur le cadastre de 1823 (A. D. du Morbihan, 3 P 60/2)

Référence du document reproduit :

- **Bohal. Cadastre napoléonien, section A1 de Trébiguet.**  
**Bohal. Cadastre napoléonien, section A1 de Trébiguet.** Levée par M. Filâtre, géomètre du cadastre, 1823, échelle 1:2500e.  
Archives départementales du Morbihan : 3P 60/2

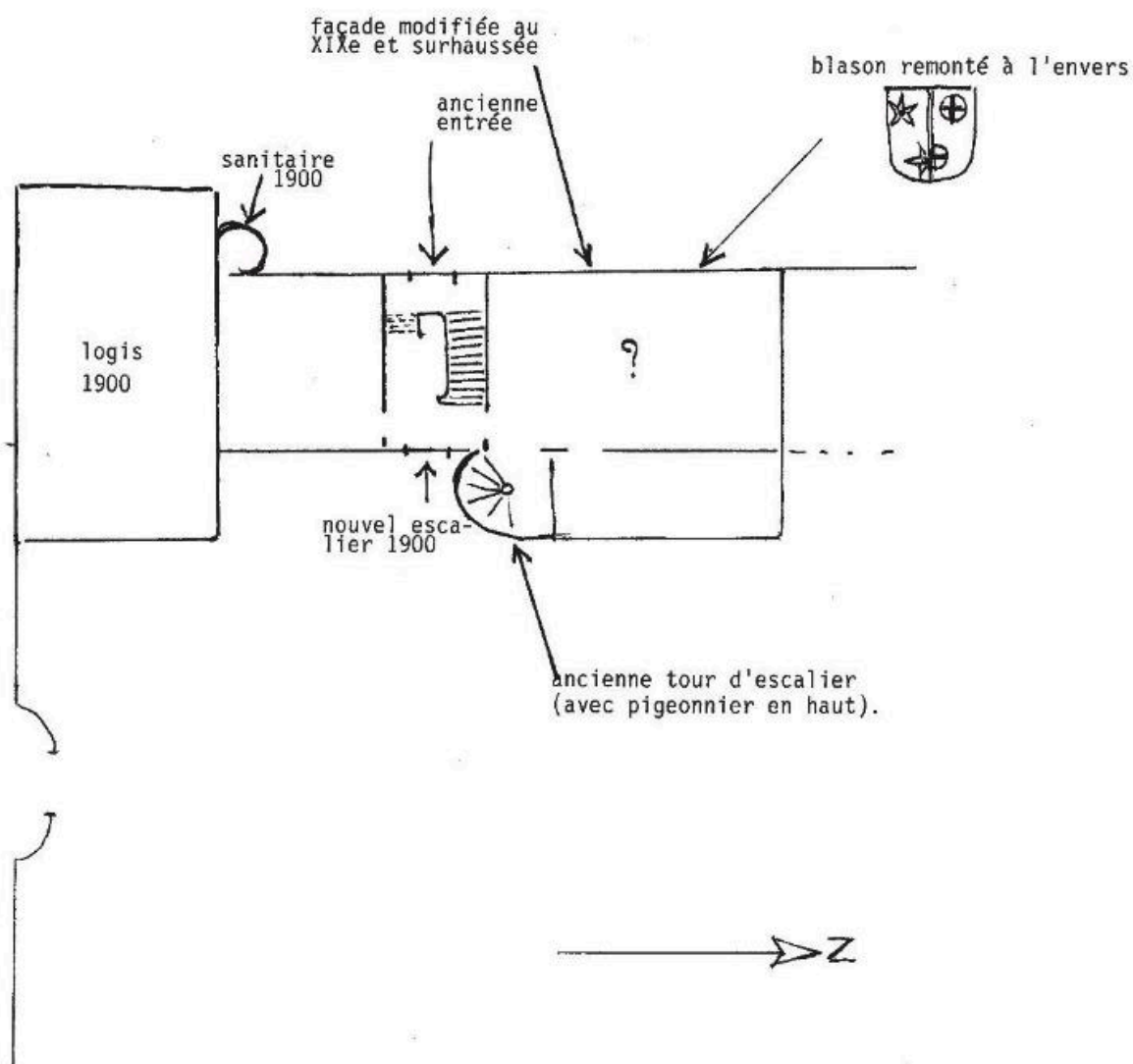
IVR53\_20125608029NUCA

Auteur du document reproduit : Fillâtre

Technique de relevé : relevé manuel ; Échelle : 1 : 2500.

(c) Conseil général du Morbihan

reproduction soumise à autorisation du titulaire des droits d'exploitation



Manoir : plan de masse (schéma, J. P. Ducouret, 1983)

IVR53\_20125608036NUCB

Auteur du document reproduit : Jean-Pierre Ducouret

(c) Région Bretagne

reproduction soumise à autorisation du titulaire des droits d'exploitation



Vue générale prise du sud-est, carte postale, 1er quart 20e siècle (A. D. Ille-&-Vilaine, 6 Fi)

Référence du document reproduit :

- **Morbihan. Environs de Malestroit. - BOHAL. - Château de Rocarant (Ancienne Abbaye Bourdin).**  
**Morbihan. Environs de Malestroit. - BOHAL. - Château de Rocarant (Ancienne Abbaye Bourdin).** Carte postale par Ch. Bailly, phot., Ploërmel : Vve Chammarre, édit., [1er quart 20e siècle]. Archives départementales d'Ille-et-Vilaine : 6 Fi Bohal

IVR53\_20045606239NUCB

Auteur du document reproduit : Ch. Bailly

(c) Charles Bailly

reproduction soumise à autorisation du titulaire des droits d'exploitation



Vue de situation prise du sud

IVR53\_20115601734NUCA

Auteur de l'illustration : Bernard Bègne

(c) Région Bretagne

reproduction soumise à autorisation du titulaire des droits d'exploitation



Vue générale prise du sud

IVR53\_20115601732NUCA

Auteur de l'illustration : Bernard Bègne

(c) Région Bretagne

reproduction soumise à autorisation du titulaire des droits d'exploitation



Logis du 17e siècle : vue générale depuis l'est (état en 1988)

IVR53\_19845600552X

Auteur de l'illustration : Guy Artur, Auteur de l'illustration : Norbert Lambart

(c) Inventaire général, ADAGP ; (c) Région Bretagne

reproduction soumise à autorisation du titulaire des droits d'exploitation



Logis du 17e siècle : vue générale depuis le sud (état en 1969)

IVR53\_20115601326Z

Auteur de l'illustration : Jean-Pierre Ducouret

Date de prise de vue : 1969

(c) Inventaire général, ADAGP ; (c) Région Bretagne  
reproduction soumise à autorisation du titulaire des droits d'exploitation



Logis du 17e siècle : vue générale depuis l'est (état en 1988)

IVR53\_19885600006VA

Auteur de l'illustration : Guy Artur, Auteur de l'illustration : Norbert Lambart

(c) Inventaire général, ADAGP ; (c) Région Bretagne

reproduction soumise à autorisation du titulaire des droits d'exploitation



Logis du 17e siècle : vue générale depuis l'est (état en 1988)

IVR53\_19885600005VA

Auteur de l'illustration : Guy Artur, Auteur de l'illustration : Norbert Lambart

(c) Inventaire général, ADAGP ; (c) Région Bretagne

reproduction soumise à autorisation du titulaire des droits d'exploitation



Second logis des 19e-20e siècles : vue générale depuis le sud (état en 1988)

IVR53\_19845600551X

Auteur de l'illustration : Guy Artur, Auteur de l'illustration : Norbert Lambart

(c) Inventaire général, ADAGP ; (c) Région Bretagne

reproduction soumise à autorisation du titulaire des droits d'exploitation