

Bretagne, Ille-et-Vilaine  
Paimpont  
Brocéliande

## Château, Brocéliande (Paimpont)

### Références du dossier

Numéro de dossier : IA35019275

Date de l'enquête initiale : 1982

Date(s) de rédaction : 2000

Cadre de l'étude : inventaire préliminaire Paimpont, enquête thématique régionale Inventaire des châteaux du 19e siècle en Bretagne

Degré d'étude : étudié

### Désignation

Dénomination : château

Parties constituantes non étudiées : communs

### Compléments de localisation

Milieu d'implantation : isolé

Références cadastrales : 1957, AN, 16

### Historique

Édifice de grandes dimensions, faisant référence à des modèles extérieurs à la Bretagne (Normandie) ; construit vers 1910 (cf. château Le Pas du Houx).

Période(s) principale(s) : 1er quart 20e siècle

Auteur(s) de l'oeuvre : René Menard (architecte, attribution par source)

### Description

Plan asymétrique en U avec un corps central longitudinal encadré de deux pavillons en retour d'équerre ; centre de la façade occidentale marqué par un corps d'entrée circulaire demi hors-œuvre surmonté d'un toit à l'impériale retroussé ; centre de la façade opposée marqué par un avant-corps abritant une loggia et flanqué d'une tour surmontée d'un lanternon et d'une horloge. Le rez-de-chaussée en appareil de schiste rehaussé de bandeaux de granite est surmonté d'un étage en pan de bois hourdé de briques plates posées en chevrons.

Dispositions de l'édifice conservées à l'exception du sous-sol partiellement réaménagé.

Intérieur décoré selon plusieurs styles : gothique tardif (salle à manger), inspiration médiévale dans le grand hall à l'anglaise où se trouve également un grand escalier tournant.

Dépendances de style néo-normand ; jardin potager enclos d'un mur semi-circulaire implanté à l'est des autres constructions. Sur la rive de l'étang : abri à bateaux en bois et lavoir en maçonnerie.

### Éléments descriptifs

Matériau(x) du gros-œuvre, mise en oeuvre et revêtement : granite ; schiste ; brique ; moellon ; appareil mixte ; pan de bois

Matériau(x) de couverture : tuile plate

### Statut, intérêt et protection

Statut de la propriété : propriété privée

## Références documentaires

### Documents figurés

- **4- Forêt de Paimpont (I.-et- V.) - Château de Brocéliande**, carte postale, Garnier et Coconnier éditeurs, [s.l.], [s.d.] (A.D. Ille-et-Vilaine : 6 Fi, collection Lagrée).
- **4956- Forêt de Paimpont (I.-&- V.) - Château de Brocéliande, côté d'Etang**, carte postale, A. Lamiré, éditeur, Rennes, [s.d.] (A.D. Ille-et-Vilaine : 6 Fi, collection Lagrée).
- **4954- Forêt de Paimpont (I.-et- V.) - Château de Brocéliande, Vue sud-ouest, L'Arrivée**, carte postale, E. Mary-Rousselière, édit., Rennes, [s.d.] (A.D. Ille-et-Vilaine : 6 Fi, collection Lagrée).

### Bibliographie

- SAMSON, Jeanine. **L'Ille-et-Vilaine à tire d'aile**. Saint-Jean-de-Braye : Imprimerie Nouvelle, 1996. p. 63

## Données complémentaires

### Données complémentaires architecture IP35

Données complémentaires architecture IP35 : inventaire préliminaire des communes du département d'Ille-et-Vilaine

HYPOI	sans objet
HYPOE	sans objet
MURS1	granite ; schiste ; moellon ; appareil mixte ; pan de bois ; brique
SCLE1	1er quart 20e siècle
IAUT	sans objet
ICHR	typicum
IESP	typicum
ICONTX	intégré
SEL	sélectionné

## Illustrations



Carte postale  
Repro. Guy Artur,  
Repro. Norbert Lambart  
IVR53\_19883500447X



Carte postale  
Repro. Guy Artur,  
Repro. Norbert Lambart  
IVR53\_19883500448X



Carte postale  
Repro. Guy Artur,  
Repro. Norbert Lambart  
IVR53\_19883500449X



Vue de situation sud  
Phot. Claude Quillivic  
IVR53\_20023512859NUCA



Vue de situation sud-est  
Phot. Jean-Pierre Ducouret  
IVR53\_19823500947X



Vue générale sud-est en 2002  
Phot. Guy Artur, Phot.  
Norbert Lambart  
IVR53\_20023502722NUCA



Vue générale est  
Phot. Jean-Pierre Ducouret  
IVR53\_19823500950X



Vue générale sud-ouest en 1982  
Phot. Jean-Pierre Ducouret  
IVR53\_19823500948X



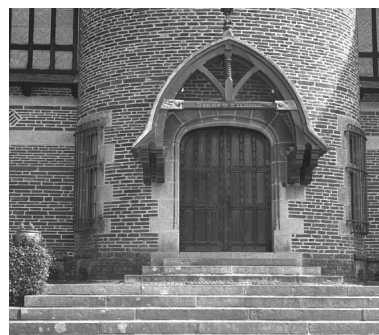
Vue générale sud-ouest  
Phot. Jean-Pierre Ducouret  
IVR53\_19823500949X



Détail : façade sud  
Phot. Jean-Pierre Ducouret  
IVR53\_19823500951X



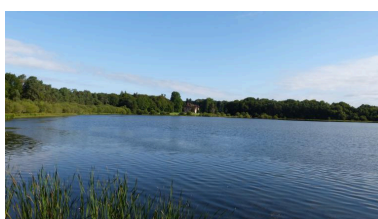
Détail : façade sud  
Phot. Jean-Pierre Ducouret  
IVR53\_19823500952X



Détail : façade ouest, porte d'entrée  
Phot. Jean-Pierre Ducouret  
IVR53\_19823500953X



Communs  
Phot. Claude Quillivic  
IVR53\_20023512860NUCA



Vue générale sud est, en avant  
plan l'étang du Pas du Houx  
Phot. Laurence Marquet  
IVR53\_20183506883NUCA

Détails de la façade est du château  
Phot. Laurence Marquet  
IVR53\_20183506884NUCA

Château, façade nord-ouest  
Phot. Laurence Marquet  
IVR53\_20183506885NUCA

Vue générale du château sud-est  
Phot. Laurence Marquet  
IVR53\_20183506886NUCA

## Dossiers liés

### Dossiers de synthèse :

Les châteaux du 19<sup>e</sup> siècle en Bretagne (IA35046224)

Présentation de la commune de Paimpont (IA35019258) Bretagne, Ille-et-Vilaine, Paimpont

Les manoirs, châteaux et demeures sur la commune de Paimpont (IA35019261) Bretagne, Ille-et-Vilaine, Paimpont

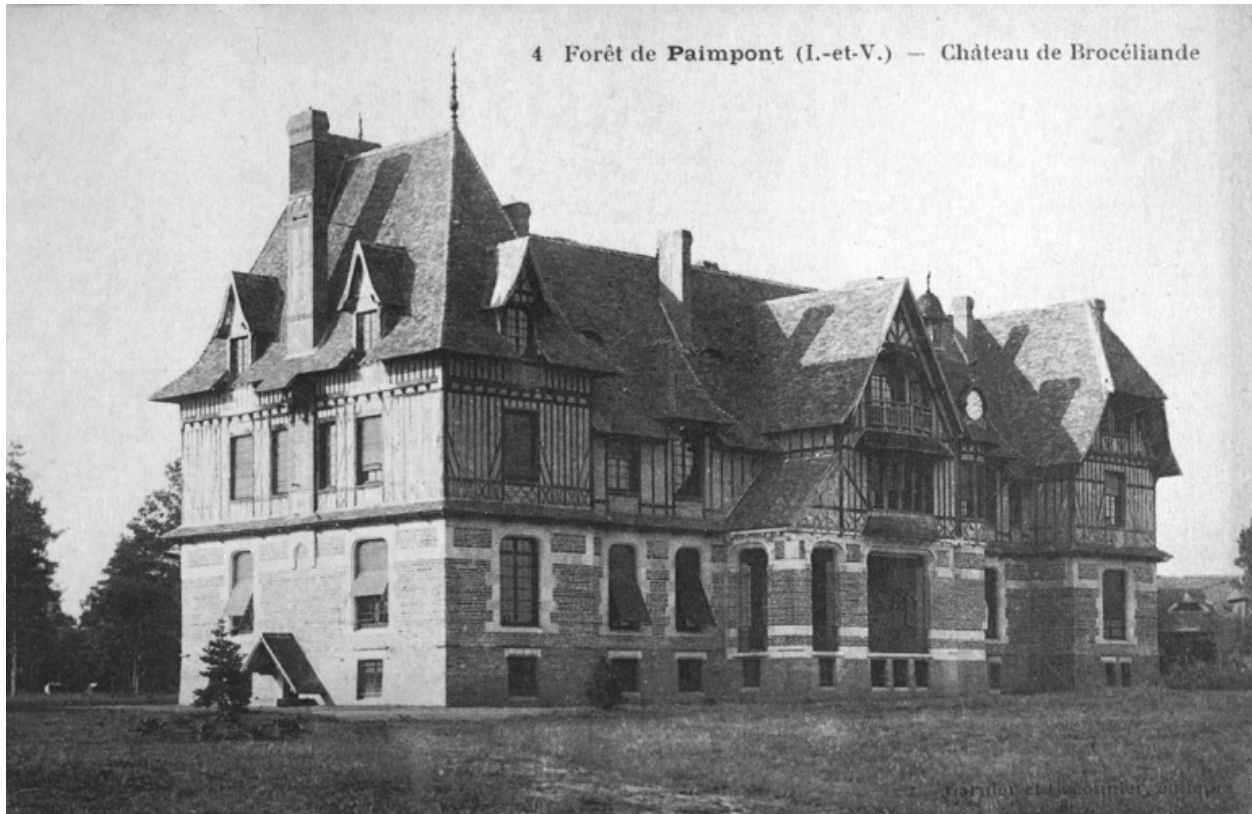
### Oeuvre(s) contenue(s) :

#### Oeuvre(s) en rapport :

Château, le Pas du Houx (Paimpont) (IA35019288) Bretagne, Ille-et-Vilaine, Paimpont, le Pas du Houx

Auteur(s) du dossier : Jean-Pierre Ducouret, Elise Lauranceau

Copyright(s) : (c) Inventaire général



Carte postale

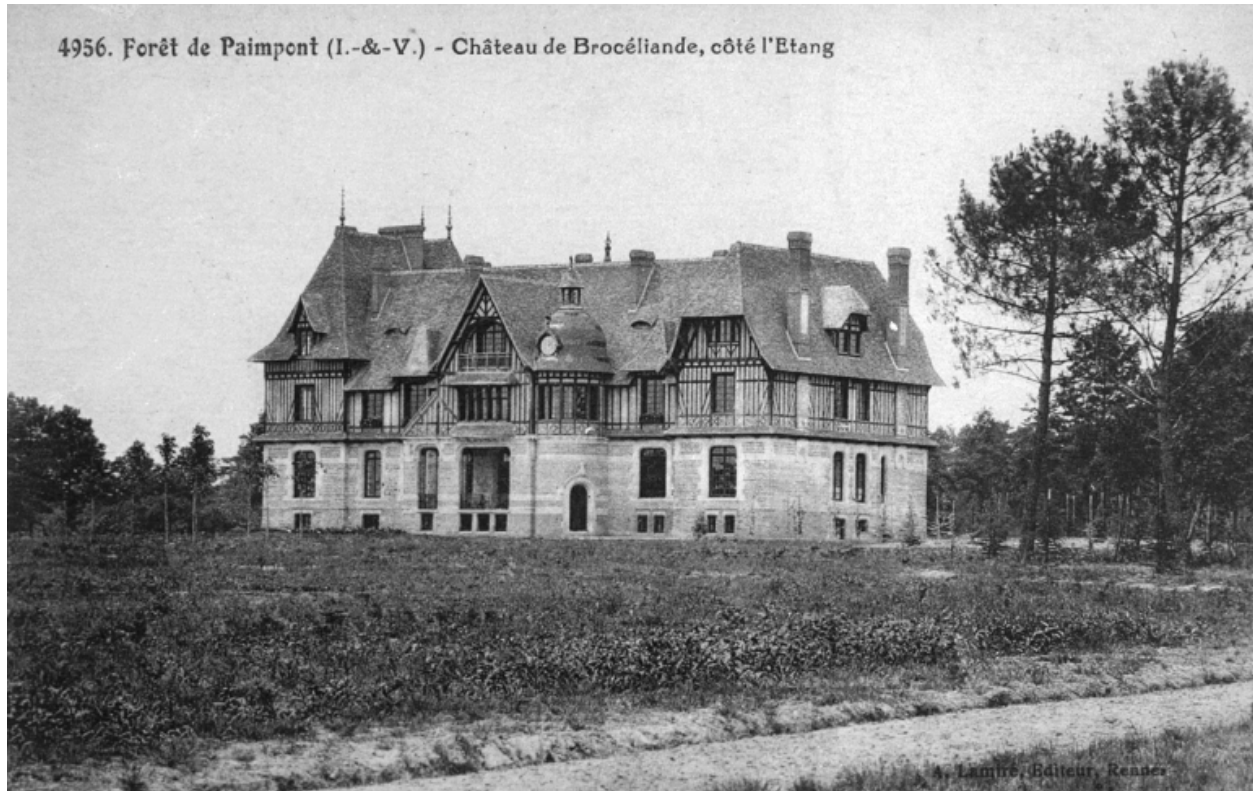
IVR53\_19883500447X

Auteur de l'illustration (reproduction) : Guy Artur, Auteur de l'illustration (reproduction) : Norbert Lambart

Technique de relevé : relevé manuel ;

(c) Inventaire général, ADAGP

reproduction soumise à autorisation du titulaire des droits d'exploitation



Carte postale

IVR53\_19883500448X

Auteur de l'illustration (reproduction) : Guy Artur, Auteur de l'illustration (reproduction) : Norbert Lambart

Technique de relevé : relevé manuel ;

(c) Inventaire général, ADAGP

reproduction soumise à autorisation du titulaire des droits d'exploitation



Carte postale

IVR53\_19883500449X

Auteur de l'illustration (reproduction) : Guy Artur, Auteur de l'illustration (reproduction) : Norbert Lambart

Technique de relevé : relevé manuel ;

(c) Inventaire général, ADAGP

reproduction soumise à autorisation du titulaire des droits d'exploitation



Vue de situation sud

IVR53\_20023512859NUCA

Auteur de l'illustration : Claude Quillivic

(c) Inventaire général, ADAGP

reproduction soumise à autorisation du titulaire des droits d'exploitation



Vue de situation sud-est

IVR53\_19823500947X

Auteur de l'illustration : Jean-Pierre Ducouret

(c) Inventaire général, ADAGP

reproduction soumise à autorisation du titulaire des droits d'exploitation



Vue générale sud-est en 2002

IVR53\_20023502722NUCA

Auteur de l'illustration : Guy Artur, Auteur de l'illustration : Norbert Lambart

(c) Inventaire général, ADAGP

reproduction soumise à autorisation du titulaire des droits d'exploitation



Vue générale est

IVR53\_19823500950X

Auteur de l'illustration : Jean-Pierre Ducouret

(c) Inventaire général, ADAGP

reproduction soumise à autorisation du titulaire des droits d'exploitation



Vue générale sud-ouest en 1982

IVR53\_19823500948X

Auteur de l'illustration : Jean-Pierre Ducouret

(c) Inventaire général, ADAGP

reproduction soumise à autorisation du titulaire des droits d'exploitation



Vue générale sud-ouest

IVR53\_19823500949X

Auteur de l'illustration : Jean-Pierre Ducouret

(c) Inventaire général, ADAGP

reproduction soumise à autorisation du titulaire des droits d'exploitation



Détail : façade sud

IVR53\_19823500951X

Auteur de l'illustration : Jean-Pierre Ducouret

(c) Inventaire général, ADAGP

reproduction soumise à autorisation du titulaire des droits d'exploitation



Détail : façade sud

IVR53\_19823500952X

Auteur de l'illustration : Jean-Pierre Ducouret

(c) Inventaire général, ADAGP

reproduction soumise à autorisation du titulaire des droits d'exploitation



Détail : façade ouest, porte d'entrée

IVR53\_19823500953X

Auteur de l'illustration : Jean-Pierre Ducouret

(c) Inventaire général, ADAGP

reproduction soumise à autorisation du titulaire des droits d'exploitation



Communs

IVR53\_20023512860NUCA

Auteur de l'illustration : Claude Quillivic

(c) Inventaire général, ADAGP

reproduction soumise à autorisation du titulaire des droits d'exploitation



Vue générale sud est, en avant plan l'étang du Pas du Houx

IVR53\_20183506883NUCA

Auteur de l'illustration : Laurence Marquet

(c) Ville de Paimpont

reproduction soumise à autorisation du titulaire des droits d'exploitation

Détails de la façade est du château

IVR53\_20183506884NUCA

Auteur de l'illustration : Laurence Marquet

(c) Ville de Paimpont

reproduction soumise à autorisation du titulaire des droits d'exploitation

Château, façade nord-ouest

IVR53\_20183506885NUCA

Auteur de l'illustration : Laurence Marquet

(c) Ville de Paimpont

reproduction soumise à autorisation du titulaire des droits d'exploitation

Vue générale du château sud-est

IVR53\_20183506886NUCA

Auteur de l'illustration : Laurence Marquet

(c) Ville de Paimpont

reproduction soumise à autorisation du titulaire des droits d'exploitation