

Bretagne, Ille-et-Vilaine
Saint-Rémy-du-Plain

Prieuré Saint-Rémy (prieuré cure), église paroissiale de chanoines réguliers de Saint-Augustin (ancienne enquête thématique régionale)

Références du dossier

Numéro de dossier : IA00006654

Date de l'enquête initiale : 1977

Date(s) de rédaction : 1994

Cadre de l'étude : enquête thématique départementale Inventaire des églises et chapelles d'Ille-et-Vilaine

Degré d'étude : étudié

Désignation

Dénomination : prieuré, église paroissiale

Précision sur la dénomination : prieuré cure

Genre du destinataire : de chanoines réguliers de saint Augustin

Vocable : Saint-Rémy

Compléments de localisation

Milieu d'implantation : en village

Références cadastrales : 1987, C, 349

Historique

L'abbaye de Rillé possédait dès le 13e siècle un prieuré cure, ce dernier touchait l'église à l'est et communiquait avec la chapelle des moines, il a été démoli en même temps que l'église. L'édifice actuel non orienté a été construit de 1878 à 1884 sur les plans de l'architecte Albert Béziers-Lafosse. Le clocher, oeuvre d'Arthur Regnault est du 1er quart du 20e siècle.

Période(s) principale(s) : 4e quart 19e siècle, 1er quart 20e siècle

Dates : 1884 (daté par travaux historiques)

Auteur(s) de l'oeuvre : Albert Béziers-Lafosse (architecte,), Arthur Regnault (architecte,)

Description

Plan en croix latine, voûte d'ogives, clocher-porche, chevet arrondi.

Éléments descriptifs

Matériau(x) du gros-oeuvre, mise en oeuvre et revêtement : granite ; schiste ; pierre de taille ; appareil mixte

Matériau(x) de couverture : ardoise

Plan : plan en croix latine

Étage(s) ou vaisseau(x) : 2 vaisseaux

Couvrements : voûte d'ogives

Élévations extérieures : élévation ordonnancée

Type(s) de couverture : flèche en maçonnerie ; toit à longs pans ; pignon découvert

Typologies et état de conservation

Typologies : clocher-porche ; chevet arrondi

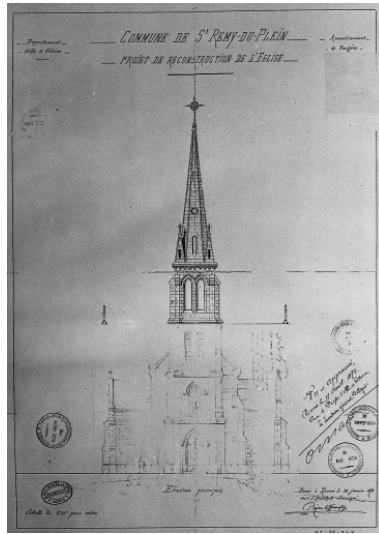
Statut, intérêt et protection

Statut de la propriété : propriété publique

Illustrations



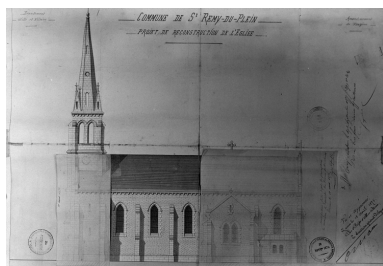
Projet de reconstruction de l'église, élévation principale.
Phot. Auteur inconnu
IVR53_19953500054VA



Projet de reconstruction de l'église, plan de l'élévation principale.
Phot. Guy Artur, Phot. Norbert Lambart
IVR53_19973500024X



Projet de reconstruction de l'église, élévation principale.
Phot. Guy Artur, Autr. Albert Béziers-Lafosse, Autr. Arthur Regnault
IVR53_19953500051V



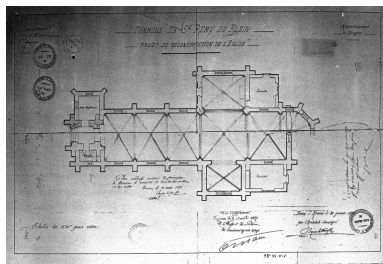
Elévation principale du projet de reconstruction de l'église.
Phot. Guy Artur, Autr. Albert Béziers-Lafosse, Autr. Arthur Regnault
IVR53_19953500053V



Elévation principale du projet de reconstruction de l'église.
Phot. Auteur inconnu, Autr. Albert Béziers-Lafosse, Autr. Arthur Regnault
IVR53_19953500052VA



Projet de reconstruction de l'église.
Phot. Auteur inconnu
IVR53_19953500151XA



Projet de reconstruction de l'église, plan.

Phot. Guy Artur, Phot. Norbert Lambart, Autr. Albert Béziers-Lafosse, Autr. Arthur Regnault
IVR53_19973500031X



Elévation Nord : vue générale

Phot. Guy Artur, Phot. Norbert Lambart

IVR53_19943500960X



Elévation Nord : vue générale

Phot. Guy Artur, Phot.

Norbert Lambart

IVR53_19773500361V



Elévation Ouest : vue générale

Phot. Guy Artur, Phot.

Norbert Lambart

IVR53_19943500977X



Elévation Sud-Est,

clocher : vue générale

Phot. Guy Artur, Phot.

Norbert Lambart

IVR53_19943500961X



Intérieur, choeur : vue générale.

Phot. Guy Artur

IVR53_19773500363X



Intérieur : vue générale
vers le chœur.

Phot. Guy Artur

IVR53_19773500362X

Auteur(s) du dossier : Isabelle Barbedor, Véronique Orain

Copyright(s) : (c) Inventaire général ; (c) Conseil général d'Ille-et-Vilaine



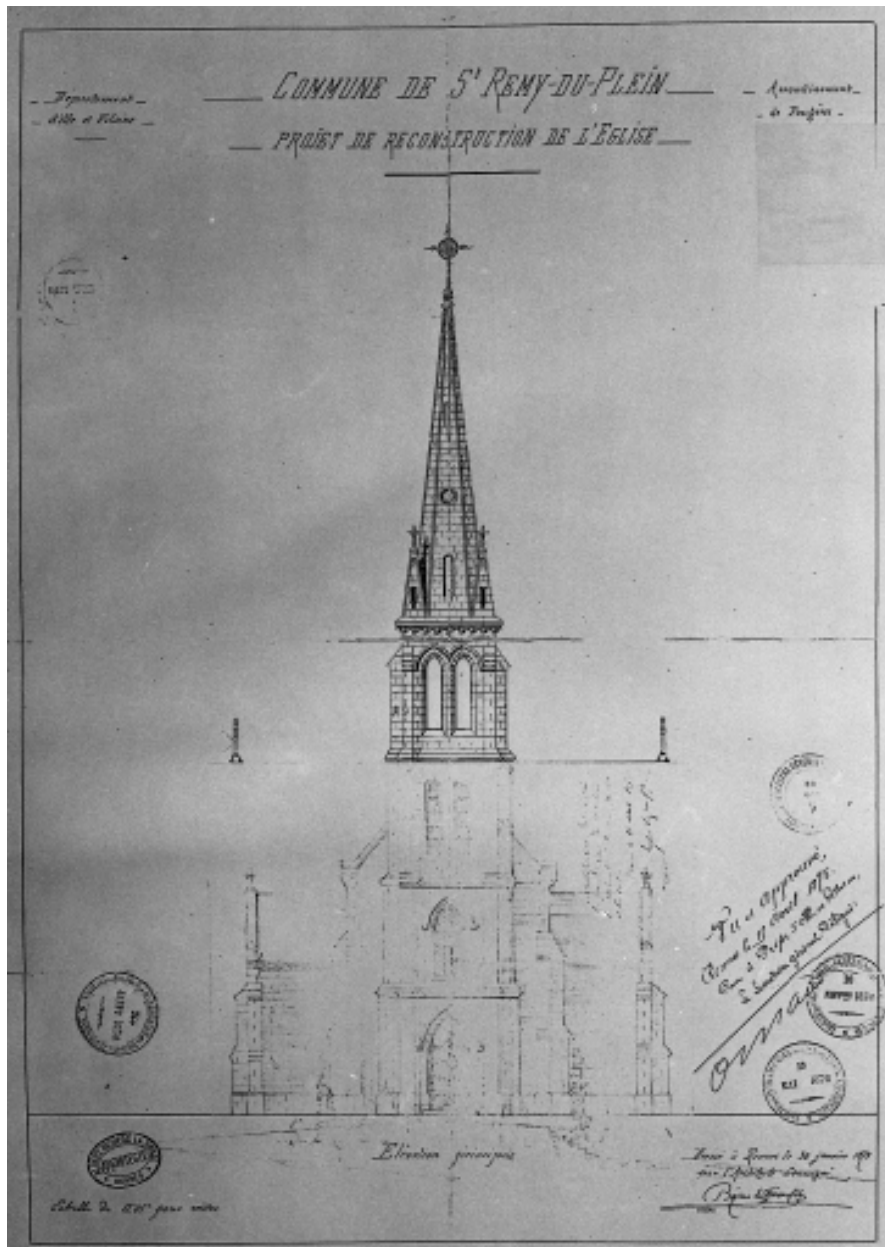
Projet de reconstruction de l'église, élévation principale.

IVR53_19953500054VA

Auteur de l'illustration : Auteur inconnu

(c) Inventaire général, ADAGP

reproduction soumise à autorisation du titulaire des droits d'exploitation



Projet de reconstruction de l'église, plan de l'élévation principale.

IVR53_19973500024X

Auteur de l'illustration : Guy Artur, Auteur de l'illustration : Norbert Lambart

(c) Inventaire général, ADAGP

reproduction soumise à autorisation du titulaire des droits d'exploitation



Projet de reconstruction de l'église, élévation principale.

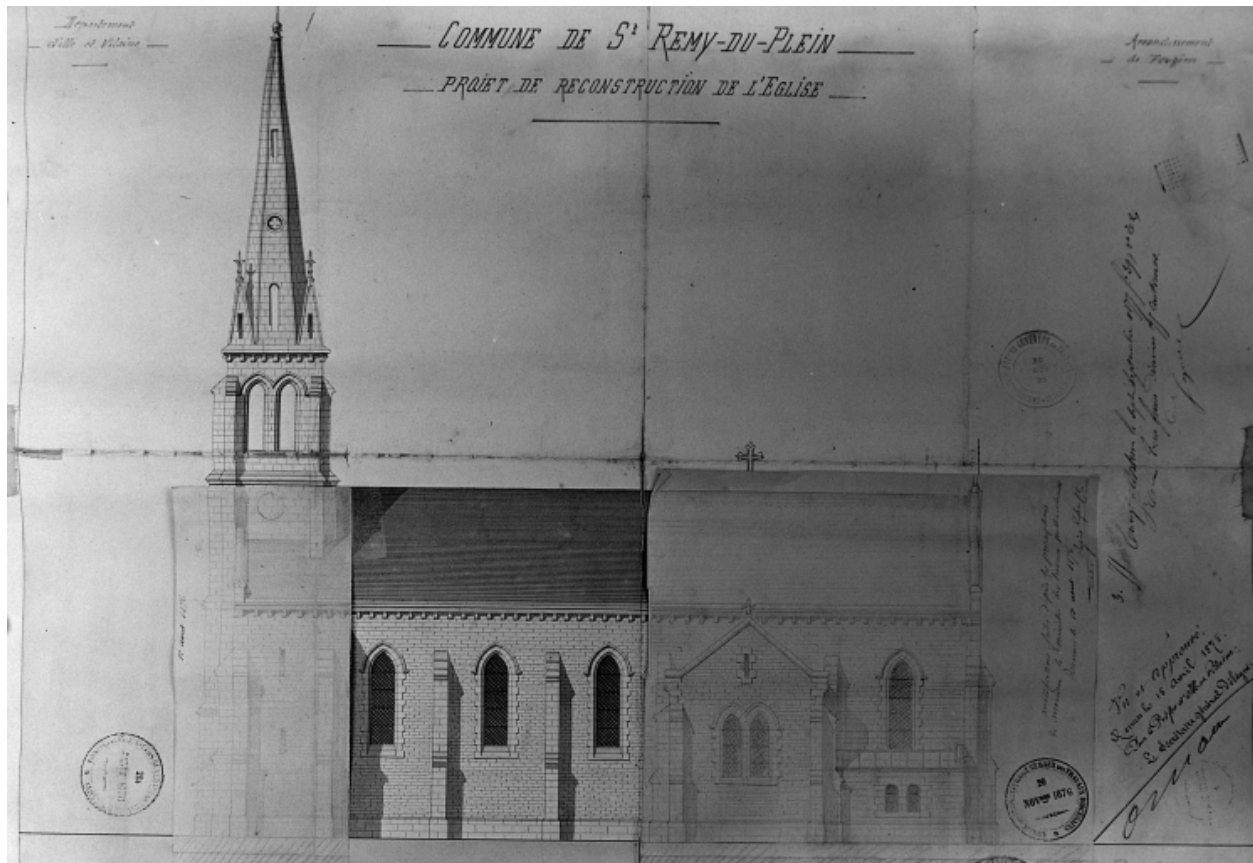
IVR53_19953500051V

Auteur de l'illustration : Guy Artur

Auteur du document reproduit : Albert Béziers-Lafosse, Arthur Regnault

(c) Inventaire général, ADAGP

reproduction soumise à autorisation du titulaire des droits d'exploitation



Elévation principale du projet de reconstruction de l'église.

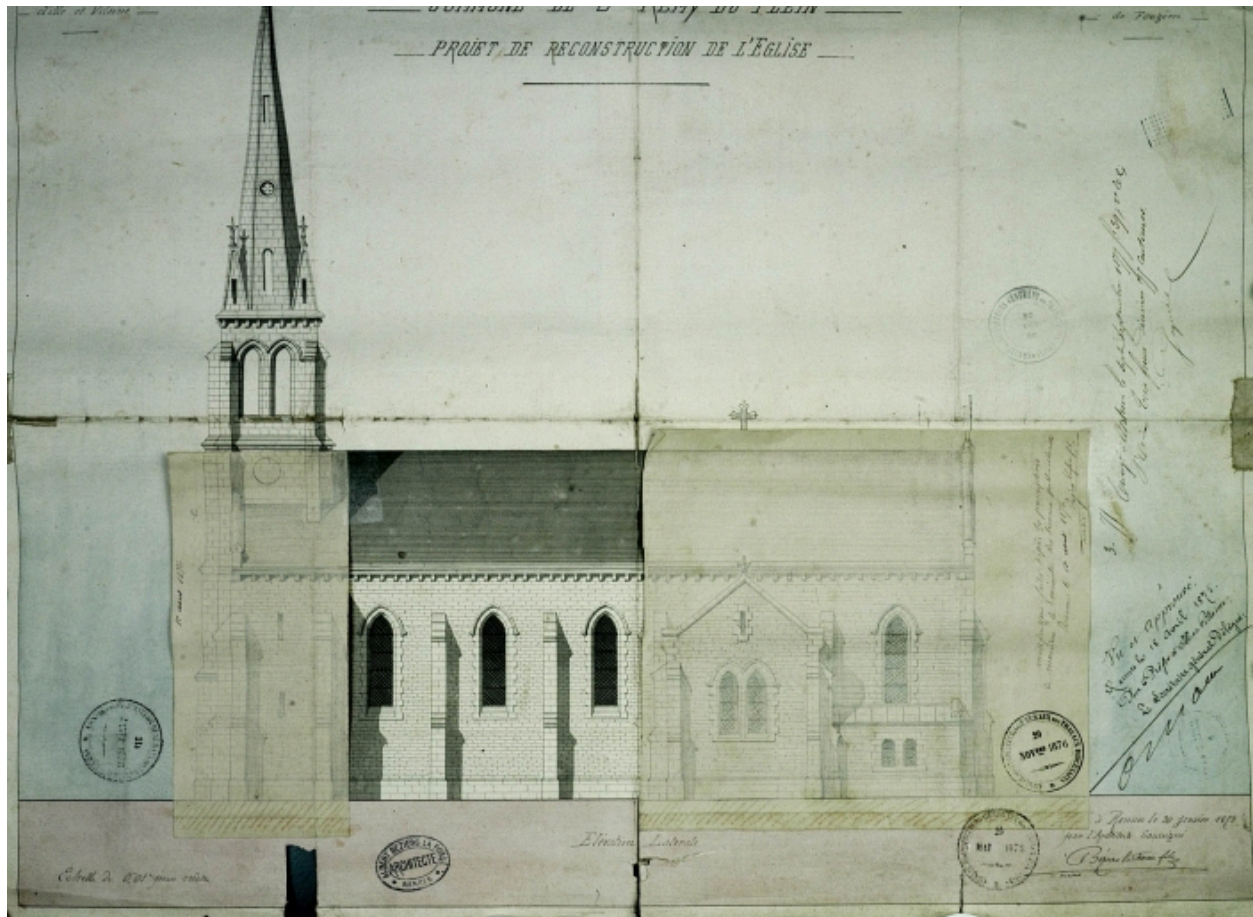
IVR53_19953500053V

Auteur de l'illustration : Guy Artur

Auteur du document reproduit : Albert Béziers-Lafosse, Arthur Regnault

(c) Inventaire général, ADAGP

reproduction soumise à autorisation du titulaire des droits d'exploitation



Elévation principale du projet de reconstruction de l'église.

IVR53_19953500052VA

Auteur de l'illustration : Auteur inconnu

Auteur du document reproduit : Albert Béziers-Lafosse, Arthur Regnault

(c) Inventaire général, ADAGP

reproduction soumise à autorisation du titulaire des droits d'exploitation



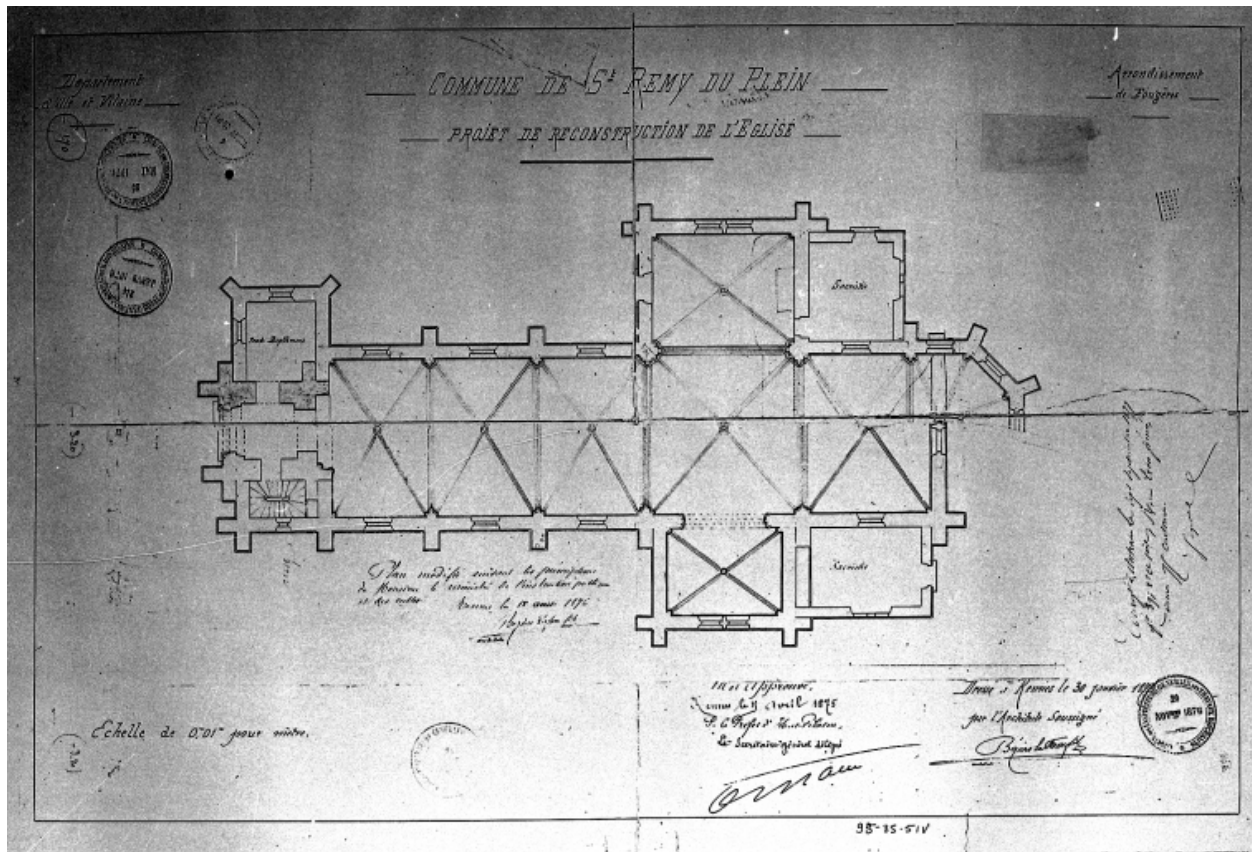
Projet de reconstruction de l'église.

IVR53_19953500151XA

Auteur de l'illustration : Auteur inconnu

(c) Inventaire général, ADAGP

reproduction soumise à autorisation du titulaire des droits d'exploitation



Projet de reconstruction de l'église, plan.

IVR53_19973500031X

Auteur de l'illustration : Guy Artur, Auteur de l'illustration : Norbert Lambart

Auteur du document reproduit : Albert Béziers-Lafosse, Arthur Regnault

(c) Inventaire général, ADAGP

reproduction soumise à autorisation du titulaire des droits d'exploitation



Elévation Nord : vue générale

IVR53_19943500960X

Auteur de l'illustration : Guy Artur, Auteur de l'illustration : Norbert Lambart

(c) Inventaire général, ADAGP

reproduction soumise à autorisation du titulaire des droits d'exploitation



Elévation Nord : vue générale

IVR53_19773500361V

Auteur de l'illustration : Guy Artur, Auteur de l'illustration : Norbert Lambart

(c) Inventaire général, ADAGP

reproduction soumise à autorisation du titulaire des droits d'exploitation



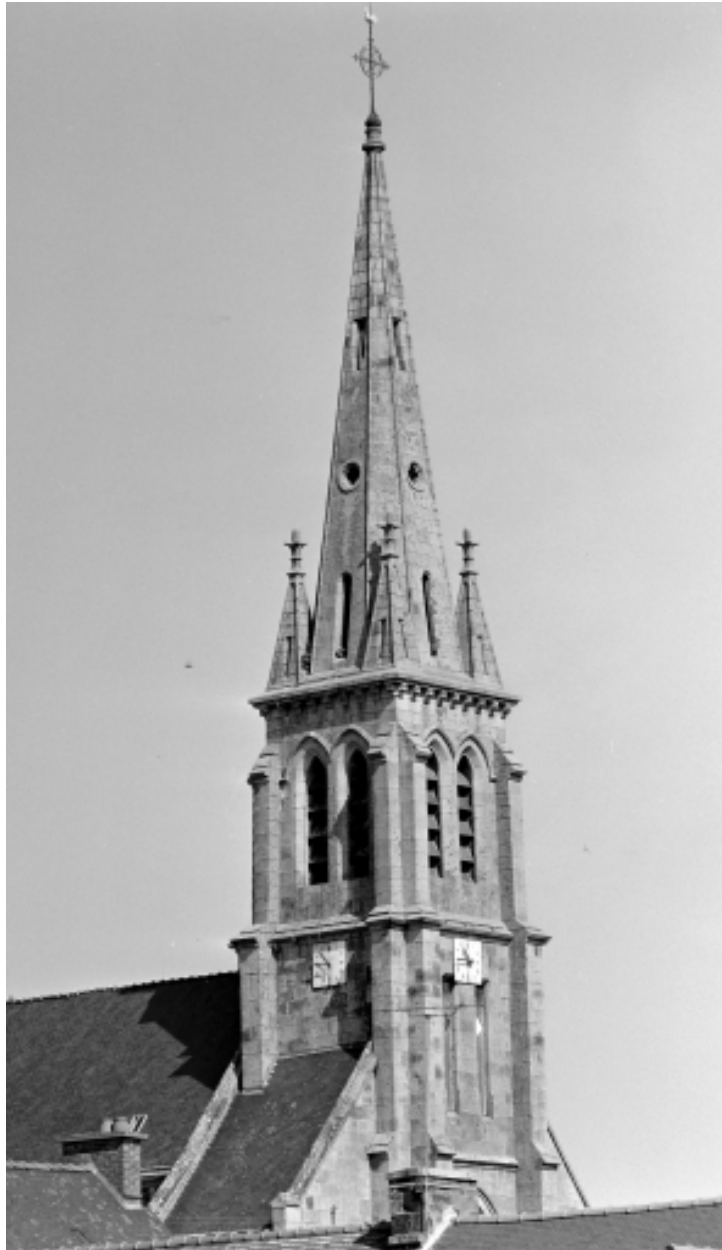
Elévation Ouest : vue générale

IVR53_19943500977X

Auteur de l'illustration : Guy Artur, Auteur de l'illustration : Norbert Lambart

(c) Inventaire général, ADAGP

reproduction soumise à autorisation du titulaire des droits d'exploitation



Elévation Sud-Est, clocher : vue générale

IVR53_19943500961X

Auteur de l'illustration : Guy Artur, Auteur de l'illustration : Norbert Lambart

(c) Inventaire général, ADAGP

reproduction soumise à autorisation du titulaire des droits d'exploitation



Intérieur, chœur : vue générale.

IVR53_19773500363X

Auteur de l'illustration : Guy Artur

(c) Inventaire général, ADAGP

reproduction soumise à autorisation du titulaire des droits d'exploitation



Intérieur : vue générale vers le chœur.

IVR53_19773500362X

Auteur de l'illustration : Guy Artur

(c) Inventaire général, ADAGP

reproduction soumise à autorisation du titulaire des droits d'exploitation