

Bretagne, Ille-et-Vilaine  
Vieux-Vy-sur-Couesnon

## Église paroissiale Saint-Germain (Vieux-Vy-sur-Couesnon)

### Références du dossier

Numéro de dossier : IA00130778

Date de l'enquête initiale : 1994

Date(s) de rédaction : 1994, 2005

Cadre de l'étude : enquête thématique départementale Inventaire des églises et chapelles d'Ille-et-Vilaine, inventaire préliminaire Vieux-Vy-sur-Couesnon

Degré d'étude : recensé

### Désignation

Dénomination : église paroissiale

Vocable : Saint-Germain

### Compléments de localisation

Milieu d'implantation : en village

Références cadastrales : 1983, AC

### Historique

La paroisse est mentionnée dès le 11<sup>e</sup> siècle. L'église est en place depuis cette période, mais avec de profonds remaniements. Des vestiges de maçonnerie romane sont perceptibles au nord. L'église ayant été reconstruite aux 15<sup>e</sup> et 16<sup>e</sup> siècles avec adjonction d'une chapelle au sud. Du 16<sup>e</sup> siècle date également en partie le porche sud. Le clocher-porche daté 1854 a été construit par l'architecte Brochet. L'édifice a subi plusieurs restaurations au cours des 19<sup>e</sup> et 20<sup>e</sup> siècles, ainsi, par exemple, les murs de la façade nord ont été renforcés par des contreforts en 1933 par l'entreprise Coirre.

Période(s) principale(s) : 12<sup>e</sup> siècle, 15<sup>e</sup> siècle, 16<sup>e</sup> siècle, 3<sup>e</sup> quart 19<sup>e</sup> siècle

Dates : 1854 (porte la date)

Auteur(s) de l'oeuvre : Brochet (architecte, attribution par source)

### Description

Elle possède un plan en croix latine, la partie ouest de l'édifice est composée d'un clocher porche, sur lequel se trouve la date de 1854. Il existe un autre porche surmontant la porte d'entrée sud donnant accès à la nef. Cette dernière est composée d'un vaisseau unique, sans bas-côtés ; les chapelles du transept communiquent avec la nef par deux arcades. Les bras du transept abritent des chapelles dédiées à la Sainte Vierge et à Saint Etienne. La voûte en berceau plein cintre de la nef est lambrissée ; le dallage de celle-ci est composé d'une trentaine de pierres tombales. Le chœur à chevet plat de l'édifice est peu profond. Par ailleurs, la façade sud de l'édifice porte des écus à différents endroits.

### Éléments descriptifs

Matériau(x) du gros-oeuvre, mise en oeuvre et revêtement : schiste ; grès ; granite ; moellon ; pierre de taille ; appareil mixte

Matériau(x) de couverture : ardoise

Plan : plan en croix latine

Étage(s) ou vaisseau(x) : 1 vaisseau

Couvrements : lambris de couverture

## Typologies et état de conservation

Typologies : clocher-porche ; chevet plat

## Statut, intérêt et protection

Statut de la propriété : propriété publique

## Références documentaires

### Documents d'archive

- A. D. Ille-et-Vilaine. Série O : Administration et comptabilité communales. Édifices publics. Monuments et établissements publics. Église, murs, clocher, toiture : réparations, reconstruction (1828-1933) : 2 O 358/19.

### Documents figurés

- **VIEUX-VY-SUR-COUESNON (I.-et-V.). L'Eglise.** Carte postale, E. Mary-Rousselière, édit., Rennes [s. d. ] (A.D. Ille-et-Vilaine 6 Fi).
- **VIEUX-VY-SUR-COUESNON. L'EGLISE ET LE CENTRE.** Carte postale, [s. d. ] (A.D. Ille-et-Vilaine 6 Fi).

### Bibliographie

- **Le département d'Ille-et-Vilaine, Histoire, Archéologie, Monuments.**  
BANEAT, Paul. **Le département d'Ille-et-Vilaine, Histoire, Archéologie, Monuments.** Rennes : J. Larcher, 1929.  
p. 312-313  
Région Bretagne (Service de l'Inventaire du patrimoine culturel)
- **Pouillé historique de l'archevêché de Rennes**  
GUILLOTIN DE CORSON, Amédée, *Pouillé historique de l'archevêché de Rennes*, Rennes : Fougeray, Paris : René Haton, 1884.  
p. 461-462  
Région Bretagne (Service de l'Inventaire du patrimoine culturel) : USU sur pl. (v)
- GRAND, Roger. **L'art roman en Bretagne.** Paris : Picard, 1958.  
p. 471
- **Le patrimoine des communes d'Ille-et-Vilaine.** Paris : Flohic éditions 2000, 2 tomes, (Le patrimoine des communes de France).  
p. 1403-1405
- **Dictionnaire historique et géographique de la province de Bretagne.**  
OGÉE, Jean-Baptiste. **Dictionnaire historique et géographique de la province de Bretagne.** Nlle éd. [1778-1780] rev. et augm. Rennes : Molliex, 1845.  
p. 966
- **Vieux-Vy-sur-Couesnon d'hier à aujourd'hui.** Association socio-culturelle de Vieux-Vy-sur-Couesnon, sl, 1990.

## Annexe 1

### Enquête thématique régionale (églises et chapelles d'Ille-et-Vilaine) - 1992-1994 (Véronique Orain ; Isabelle Barbedor)

Lien PDF

## Annexe 2

Extrait de Roger Grand.

L'édifice roman comprend : une nef, sans bas-côtés, dont le mur nord conserve un témoin des fenêtres en meurtrière qui l'éclairaient et des contreforts, en grand appareil d'assez fort relief, qui pourraient avoir été ajoutés dans une seconde campagne, au 12e siècle ; un transept, ouvrant sur deux croisillons par des baies dont le plein cintre retombe, au nord, sur de simples torillons chanfreinés, le tout à arêtes vives, au sud, sur une pile ronde manifestement relancée en sous-oeuvre. Choeur peu profond, à chevet plat.

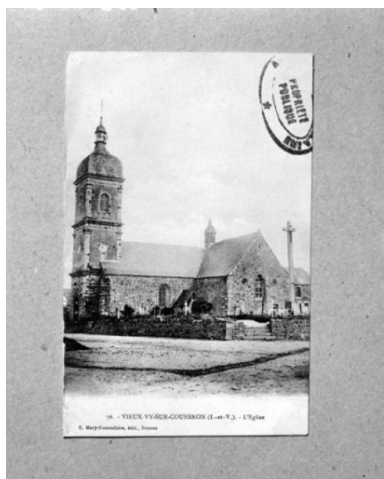
### *Données complémentaires*

#### Données complémentaires architecture IP35

Données complémentaires architecture IP35 : inventaire préliminaire des communes du département d'Ille-et-Vilaine

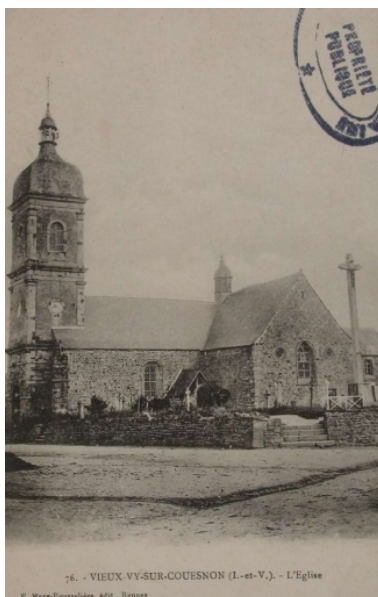
HYPOI	sans objet
MURS1	schiste ; grès ; granite ; moellon ; pierre de taille ; appareil mixte
MURS2	granite
SCLE1	12e siècle ; 15e siècle ; 16e siècle ; 3e quart 19e siècle
IAUT	sans objet
ICHR	typicum
IESP	typicum
ICONTX	intégré
PINTE	Oeuvre étudiée lors de l'enquête thématique préliminaire terminée en 1994, sur les églises et chapelles d' Ille-et-Vilaine. Une mise à jour des données a été effectuée lors de l'enquête communale.
SEL	étudié

## Illustrations



Elévation sud : vue générale (Carte postale ancienne, AD35 : 6 Fi)

Repro. Guy Artur,  
Repro. Norbert Lambart  
IVR53\_19933500952XB



L'Eglise sur une carte postale ancienne  
Phot. Sabrina Dalibard  
IVR53\_20053507308NUCA



L'église sur une carte postale ancienne  
Phot. Sabrina Dalibard  
IVR53\_20053507309NUCA



Elévation sud-ouest : vue générale  
Phot. Guy Artur, Phot.  
Norbert Lambart  
IVR53\_19943500972X



Elévation ouest : vue générale  
Phot. Guy Artur, Phot.  
Norbert Lambart  
IVR53\_19943500974X



Elévation sud, porche : vue générale  
Phot. Guy Artur, Phot.  
Norbert Lambart  
IVR53\_19943500973X



Elévation ouest, porte principale : vue générale  
Phot. Guy Artur, Phot. Norbert Lambart  
IVR53\_19943500975X



Vue nord-ouest  
Phot. Stéphanie Ménard  
IVR53\_20053507310NUCA



Vue sud-ouest  
Phot. Stéphanie Ménard  
IVR53\_20053507311NUCA



Vue sud-est  
Phot. Stéphanie Ménard  
IVR53\_20053507312NUCA



Vue nord-est  
Phot. Stéphanie Ménard  
IVR53\_20053507313NUCA



Chapiteau du sud  
Phot. Stéphanie Ménard  
IVR53\_20053507314NUCA



Portail ouest  
Phot. Stéphanie Ménard  
IVR53\_20053507315NUCA



Détail d'une inscription sur le linteau de la fenêtre de la sacristie  
Phot. Stéphanie Ménard  
IVR53\_20053507376NUCA



Vue intérieure prise de la nef vers le chœur  
Phot. Alain Dagorn  
IVR53\_20053523537NUCA



Vue intérieure prise  
du chœur vers la nef  
Phot. Alain Dagorn  
IVR53\_20053500826NUCA

## Dossiers liés

### Dossiers de synthèse :

Les églises et chapelles d'Ille-et-Vilaine (IA00131084)

Architecture religieuse, funéraire ou commémorative sur la commune de Vieux-Vy-sur-Couesnon (IA35035919)

Bretagne, Ille-et-Vilaine, Vieux-Vy-sur-Couesnon

### Oeuvre(s) contenue(s) :

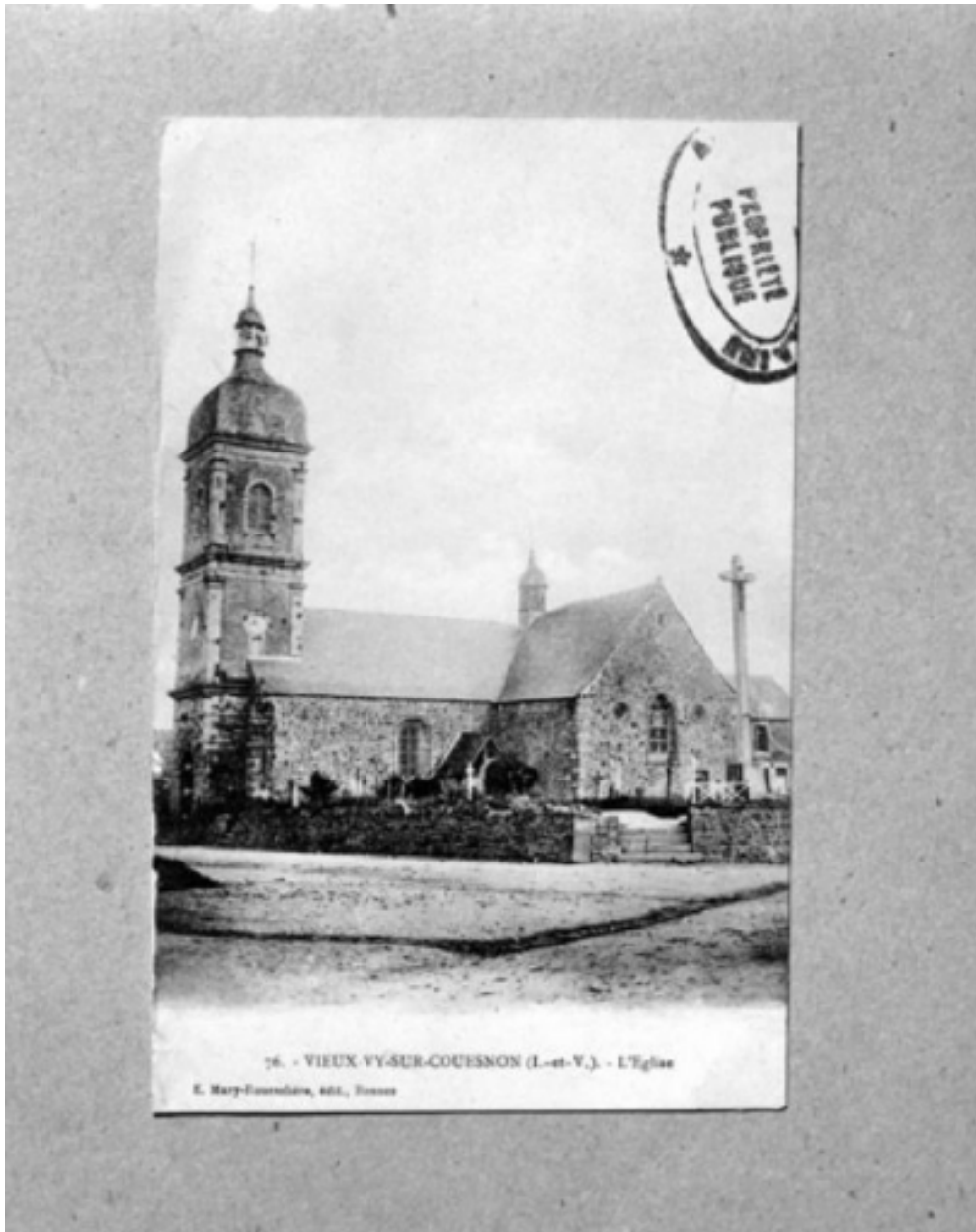
Le patrimoine mobilier de l'église (IM35017297) Bretagne, Ille-et-Vilaine, Vieux-Vy-sur-Couesnon

### Oeuvre(s) en rapport :

Village de Vieux-Vy-sur-Couesnon (IA35035925) Bretagne, Ille-et-Vilaine, Vieux-Vy-sur-Couesnon

Auteur(s) du dossier : Isabelle Barbedor, Véronique Orain

Copyright(s) : (c) Inventaire général



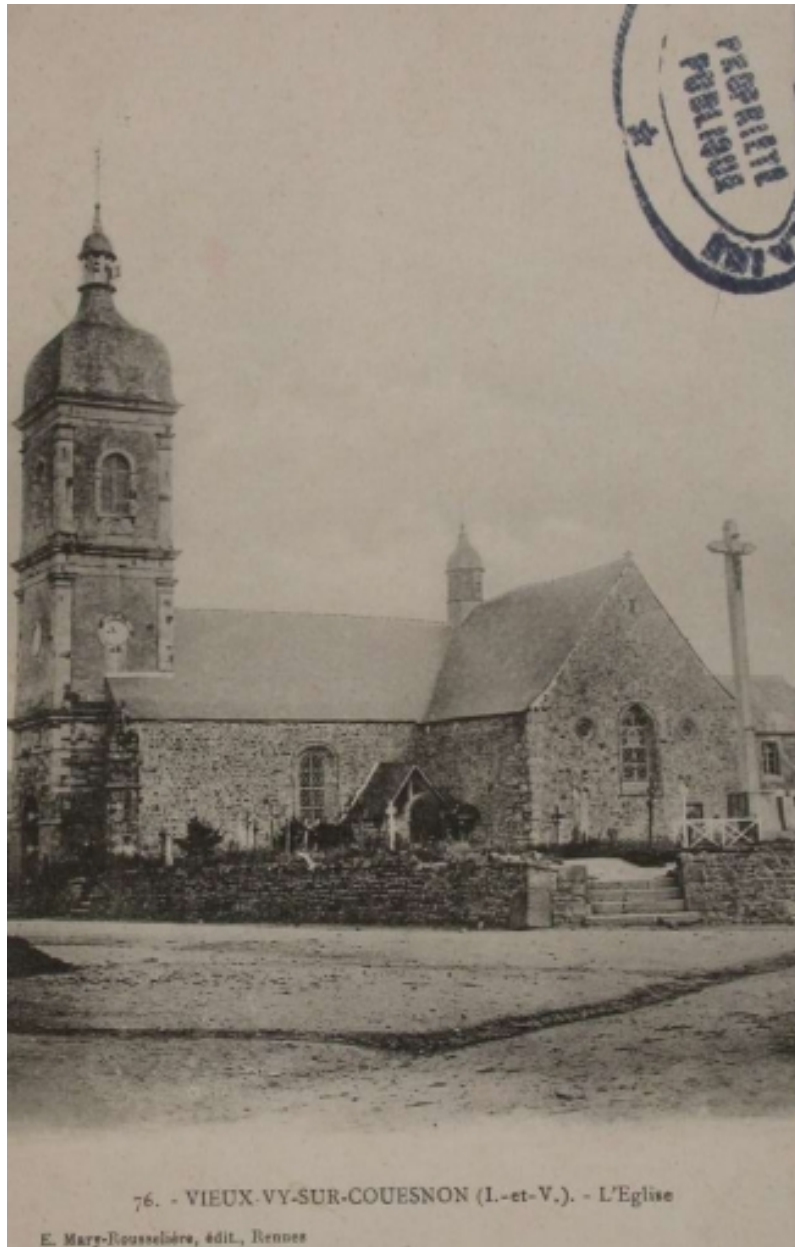
Elévation sud : vue générale (Carte postale ancienne, AD35 : 6 Fi)

IVR53\_19933500952XB

Auteur de l'illustration (reproduction) : Guy Artur, Auteur de l'illustration (reproduction) : Norbert Lambart

(c) Inventaire général, ADAGP

reproduction soumise à autorisation du titulaire des droits d'exploitation



L'Eglise sur une carte postale ancienne

IVR53\_20053507308NUCA

Auteur de l'illustration : Sabrina Dalibard

(c) Inventaire général, ADAGP

reproduction soumise à autorisation du titulaire des droits d'exploitation



L'église sur une carte postale ancienne

IVR53\_20053507309NUCA

Auteur de l'illustration : Sabrina Dalibard

(c) Inventaire général, ADAGP

reproduction soumise à autorisation du titulaire des droits d'exploitation



Elévation sud-ouest : vue générale

IVR53\_19943500972X

Auteur de l'illustration : Guy Artur, Auteur de l'illustration : Norbert Lambart

(c) Inventaire général, ADAGP

reproduction soumise à autorisation du titulaire des droits d'exploitation



Elévation ouest : vue générale

IVR53\_19943500974X

Auteur de l'illustration : Guy Artur, Auteur de l'illustration : Norbert Lambart

(c) Inventaire général, ADAGP

reproduction soumise à autorisation du titulaire des droits d'exploitation



Elévation sud, porche : vue générale

IVR53\_19943500973X

Auteur de l'illustration : Guy Artur, Auteur de l'illustration : Norbert Lambart

(c) Inventaire général, ADAGP

reproduction soumise à autorisation du titulaire des droits d'exploitation



Elévation ouest, porte principale : vue générale

IVR53\_19943500975X

Auteur de l'illustration : Guy Artur, Auteur de l'illustration : Norbert Lambart

(c) Inventaire général, ADAGP

reproduction soumise à autorisation du titulaire des droits d'exploitation



Vue nord-ouest

IVR53\_20053507310NUCA

Auteur de l'illustration : Stéphanie Ménard

(c) Inventaire général, ADAGP

reproduction soumise à autorisation du titulaire des droits d'exploitation



Vue sud-ouest

IVR53\_20053507311NUCA

Auteur de l'illustration : Stéphanie Ménard

(c) Inventaire général, ADAGP

reproduction soumise à autorisation du titulaire des droits d'exploitation



Vue sud-est

IVR53\_20053507312NUCA

Auteur de l'illustration : Stéphanie Ménard

(c) Inventaire général, ADAGP

reproduction soumise à autorisation du titulaire des droits d'exploitation



Vue nord-est

IVR53\_20053507313NUCA

Auteur de l'illustration : Stéphanie Ménard

(c) Inventaire général, ADAGP

reproduction soumise à autorisation du titulaire des droits d'exploitation



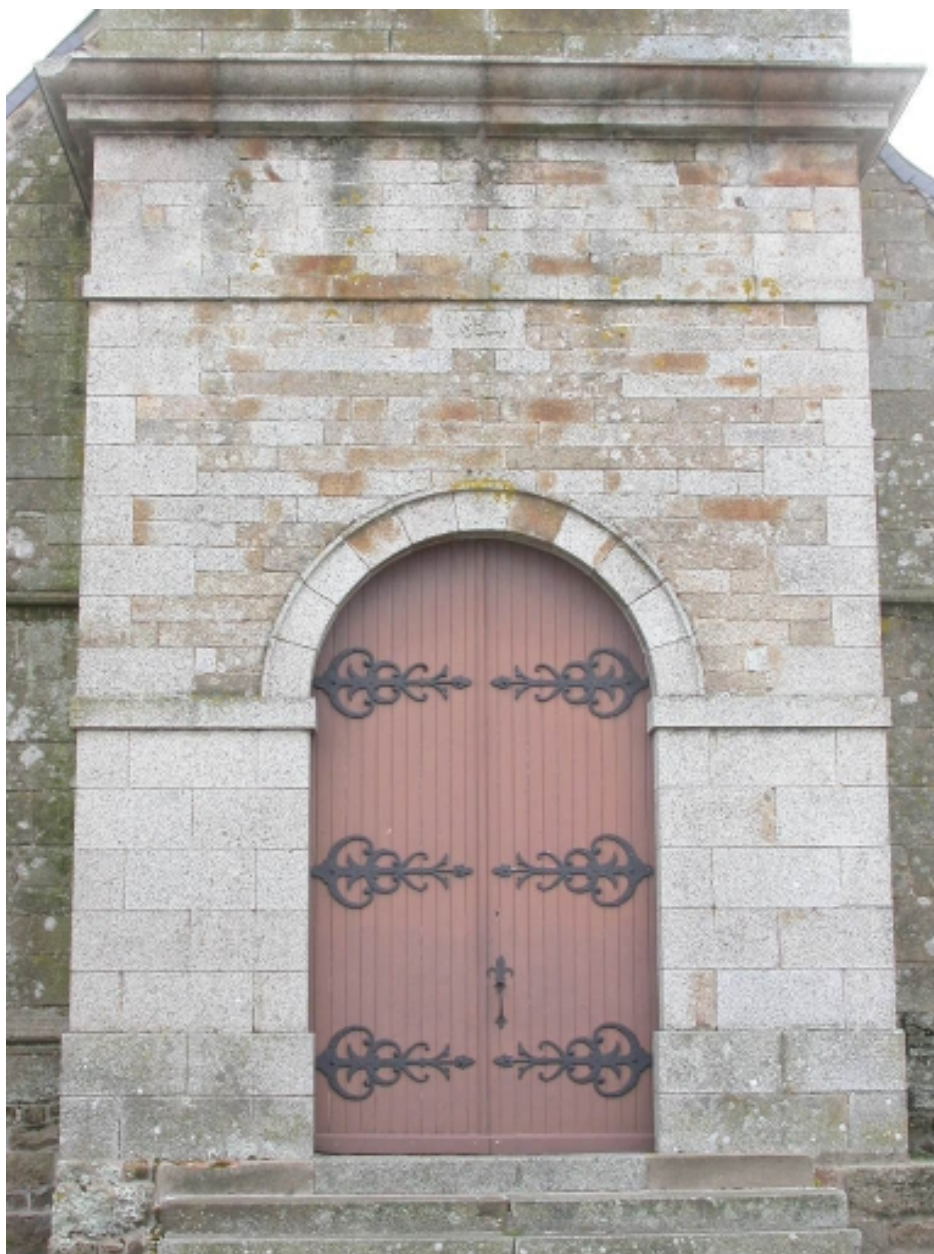
Chapitreau du sud

IVR53\_20053507314NUCA

Auteur de l'illustration : Stéphanie Ménard

(c) Inventaire général, ADAGP

reproduction soumise à autorisation du titulaire des droits d'exploitation



Portail ouest

IVR53\_20053507315NUCA

Auteur de l'illustration : Stéphanie Ménard

(c) Inventaire général, ADAGP

reproduction soumise à autorisation du titulaire des droits d'exploitation



Détail d'une inscription sur le linteau de la fenêtre de la sacristie

IVR53\_20053507376NUCA

Auteur de l'illustration : Stéphanie Ménard

(c) Inventaire général, ADAGP

reproduction soumise à autorisation du titulaire des droits d'exploitation



Vue intérieure prise de la nef vers le chœur

IVR53\_20053523537NUCA

Auteur de l'illustration : Alain Dagorn

(c) Inventaire général, ADAGP

reproduction soumise à autorisation du titulaire des droits d'exploitation



Vue intérieure prise du chœur vers la nef

IVR53\_20053500826NUCA

Auteur de l'illustration : Alain Dagorn

(c) Inventaire général, ADAGP

reproduction soumise à autorisation du titulaire des droits d'exploitation