

Bretagne, Ille-et-Vilaine  
Rennes  
place Sainte-Anne

## Eglise paroissiale Saint-Aubin, Saint-Aubin-en-Notre-Dame-de-Bonne-Nouvelle

### Références du dossier

Numéro de dossier : IA35046891

Date de l'enquête initiale : 1994

Date(s) de rédaction : 1994

Cadre de l'étude : enquête thématique départementale Inventaire des églises et chapelles d'Ille-et-Vilaine

Degré d'étude : étudié

### Désignation

Dénomination : église paroissiale

Vocable : Saint-Aubin, Saint-Aubin-en-Notre-Dame-de-Bonne-Nouvelle

Destinations successives : basilique

### Compléments de localisation

Milieu d'implantation : en ville

Références cadastrales : 1971, AB, 332

### Historique

Eglise paroissiale dédiée à saint Aubin, aussi appelée Saint-Aubin-en-Notre-Dame-de-Bonne-Nouvelle, construite entre 1884 (date de la pose de la première pierre) et 1904 (inauguration de l'église) sur les plans de l'architecte de la ville Jean-Baptiste Martenot (dates et attribution par source) en remplacement de l'ancienne église détruite, située à l'ouest de la place Sainte-Anne. L'entrepreneur Poivrel a suivi le chantier de la construction. Cet édifice non orienté au projet ambitieux n'a jamais pu être achevé, la nef ne comporte que trois travées et la façade n'a jamais été construite. La plupart des verrières sont de la 1<sup>ère</sup> moitié du 20<sup>e</sup> siècle, elles ont été réalisées par les peintres verriers rennais Rault et Lignel, et reprennent la tradition de la fondation de l'église voisine Notre-Dame-de-Bonne-Nouvelle dont le tableau miraculeux de la Vierge a été déposé à Saint-Aubin. La sculpture des deux chapiteaux de l'entrée du choeur de 1942 est due au sculpteur rennais Deschamps. L'église paroissiale a été érigée en basilique le 6 août 1916.

Période(s) principale(s) : 1<sup>er</sup> quart 20<sup>e</sup> siècle

Auteur(s) de l'oeuvre : Jean-Baptiste Martenot (architecte, attribution par source)

### Description

Plan en croix latine, voûte d'ogives, chevet à pans coupés, style néogothique.

### Éléments descriptifs

Matériau(x) du gros-oeuvre, mise en oeuvre et revêtement : granite ; pierre de taille

Matériau(x) de couverture : ardoise

Plan : plan en croix latine

Étage(s) ou vaisseau(x) : 3 vaisseaux

Couvrements : voûte d'ogives

## Typologies et état de conservation

Typologies : style néogothique ; chevet à pans coupés

## Décor

Techniques : sculpture, vitrail

Représentations : feuille ; scène profane

Précision sur les représentations :

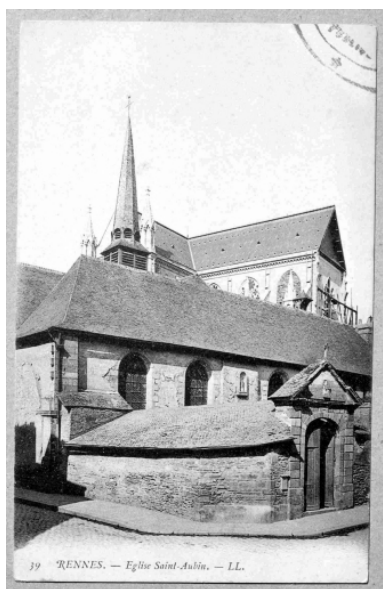
Sujet : feuille, crochet, support : chapiteaux du chœur ; sujet : pose de la 1ère pierre de notre dame-de-bonne-nouvelle par jean iv, bataille d'auray, annonce de la victoire de la bataille d'auray, fondation du couvent de notre-dame-de-bonne-nouvelle, les interventions miraculeuses de notre-dame-de-bonne-nouvelle, support : verrières.

## Statut, intérêt et protection

Anciennement IA35021067.

Statut de la propriété : propriété publique

## Illustrations



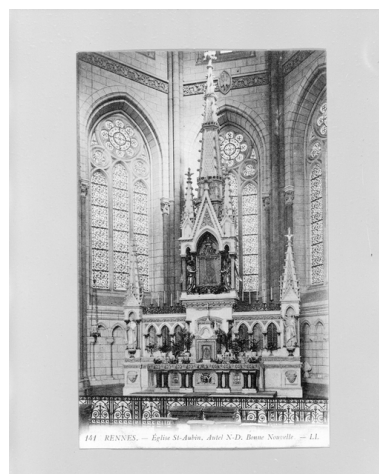
Ancienne église, élévation sud ouest : vue générale (carte postale ancienne, AD 35, 6 Fi)

Repro. Guy Artur,  
Repro. Norbert Lambart  
IVR53\_19933500958X



Ancienne église, intérieur : vue générale vers le chœur (carte postale ancienne, AD 35, 6 Fi)

Repro. Guy Artur,  
Repro. Norbert Lambart  
IVR53\_19933500963X



Vue générale (Repro. carte postale ancienne)  
Phot. Guy Artur, Phot.  
Norbert Lambart  
IVR53\_19933500270X



Elévation Sud-Ouest : vue générale.  
Phot. Guy Artur, Phot.  
Norbert Lambart  
IVR53\_19953500202V



Elévation sud-est : vue générale.  
Phot. Guy Artur, Phot.  
Norbert Lambart  
IVR53\_19953500204V



Elévation sud : vue générale  
Phot. Guy Artur, Phot.  
Norbert Lambart  
IVR53\_19953500206X



Elévation sud ouest : vue générale  
Repro. Guy Artur  
IVR53\_19953500203VA



Elévation sud est : vue générale  
Repro. Guy Artur  
IVR53\_19953500205VA



Elévation est : vue générale  
Phot. Guy Artur, Phot.  
Norbert Lambart  
IVR53\_19953505000X

## Dossiers liés

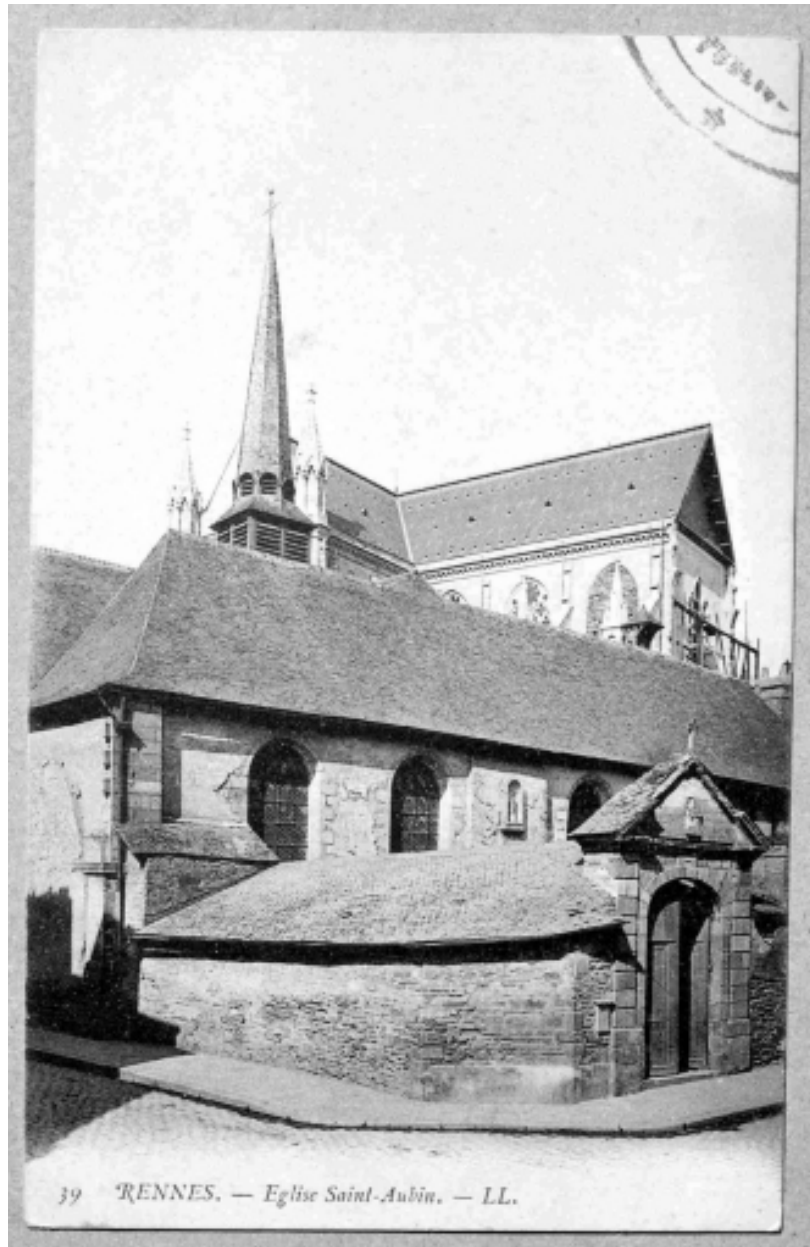
### Dossiers de synthèse :

Les églises et chapelles d'Ille-et-Vilaine (IA00131084)

### Oeuvre(s) contenue(s) :

Auteur(s) du dossier : Véronique Orain

Copyright(s) : (c) Inventaire général ; (c) Conseil général d'Ille-et-Vilaine



Ancienne église, élévation sud ouest : vue générale (carte postale ancienne, AD 35, 6 Fi)

IVR53\_19933500958X

Auteur de l'illustration (reproduction) : Guy Artur, Auteur de l'illustration (reproduction) : Norbert Lambart

Technique de relevé : relevé manuel ;

(c) Inventaire général, ADAGP

reproduction soumise à autorisation du titulaire des droits d'exploitation



Ancienne église, intérieur : vue générale vers le chœur (carte postale ancienne, AD 35, 6 Fi)

IVR53\_19933500963X

Auteur de l'illustration (reproduction) : Guy Artur, Auteur de l'illustration (reproduction) : Norbert Lambart

Technique de relevé : relevé manuel ;

(c) Inventaire général, ADAGP

reproduction soumise à autorisation du titulaire des droits d'exploitation



Vue générale (Repro. carte postale ancienne)

IVR53\_19933500270X

Auteur de l'illustration : Guy Artur, Auteur de l'illustration : Norbert Lambart

(c) Inventaire général, ADAGP

reproduction soumise à autorisation du titulaire des droits d'exploitation



Elévation Sud-Ouest : vue générale.

IVR53\_19953500202V

Auteur de l'illustration : Guy Artur, Auteur de l'illustration : Norbert Lambart

(c) Inventaire général, ADAGP

reproduction soumise à autorisation du titulaire des droits d'exploitation



Elévation sud-est : vue générale.

IVR53\_19953500204V

Auteur de l'illustration : Guy Artur, Auteur de l'illustration : Norbert Lambart

(c) Inventaire général, ADAGP

reproduction soumise à autorisation du titulaire des droits d'exploitation



Elévation sud : vue générale

IVR53\_19953500206X

Auteur de l'illustration : Guy Artur, Auteur de l'illustration : Norbert Lambart

(c) Inventaire général, ADAGP

reproduction soumise à autorisation du titulaire des droits d'exploitation



Elévation sud ouest : vue générale

IVR53\_19953500203VA

Auteur de l'illustration (reproduction) : Guy Artur

(c) Inventaire général, ADAGP

reproduction soumise à autorisation du titulaire des droits d'exploitation



Elévation sud est : vue générale

IVR53\_19953500205VA

Auteur de l'illustration (reproduction) : Guy Artur

(c) Inventaire général, ADAGP

reproduction soumise à autorisation du titulaire des droits d'exploitation



Elévation est : vue générale

IVR53\_19953505000X

Auteur de l'illustration : Guy Artur, Auteur de l'illustration : Norbert Lambart

(c) Inventaire général, ADAGP

reproduction soumise à autorisation du titulaire des droits d'exploitation