

Bretagne, Ille-et-Vilaine  
Hédé  
le Vieux Moulin

## Moulin à Papier, moulin à foulon, minoterie, Fourel (Hédé)

### Références du dossier

Numéro de dossier : IA35039477

Date de l'enquête initiale : 2005

Date(s) de rédaction : 2005, 2014, 2025

Cadre de l'étude : inventaire préliminaire Hédé, enquête thématique régionale Inventaire des moulins à papier et papeteries industrielles de Bretagne, étude d'inventaire Hédé

Degré d'étude : recensé

### Désignation

Dénomination : moulin à papier, moulin à foulon, minoterie

### Compléments de localisation

Milieu d'implantation : en village

Réseau hydrographique : ruisseau de la Tronçonnière

Références cadastrales : 1983, A

### Historique

Actuellement, il subsiste très peu de chose de l'ancien moulin, seul un pan de mur percé de baies en plein cintre en brique est encore visible. Il s'agissait d'un moulin du milieu du 19<sup>e</sup> siècle. Toutefois, il existait déjà un moulin à cet emplacement auparavant, puisque le cadastre de 1835 représente un moulin à cet endroit, le moulin de Fourel. Dans les années 1840, trois moulins disparaissent à cause de la route impériale de Rennes à Saint-Malo. Au milieu du 19<sup>e</sup> siècle, les quatre moulins restants sont transformés en minoterie, c'est le cas de ce moulin. C'est en effet en 1844 que ce moulin aurait été reconstruit par Trémusson, conducteur des Ponts et Chaussées en mission sur le canal, pour devenir une minoterie.

Période(s) principale(s) : 2<sup>e</sup> quart 19<sup>e</sup> siècle

Dates : 1844 (daté par travaux historiques)

### Description

#### Éléments descriptifs

Matériau(x) du gros-oeuvre, mise en oeuvre et revêtement : granite ; brique ; moellon

Matériau(x) de couverture : ardoise

### Statut, intérêt et protection

Statut de la propriété : propriété privée

### Présentation

Dans son étude sur les moulins à papier du pays de Fougères, Jacques Duval cite Paul Banéat, qui mentionne "Au sud du château était le moulin Foulleret qui servait de moulin à papier aux XV<sup>e</sup>me et XVI<sup>e</sup>me siècles et est devenu en 1601 un moulin à fouler le drap".

*Au fil du Queffleuth et de la Penzé, enquête thématique régionale "les moulins à papier et papeteries industrielles de Bretagne" 2014-2015*

## Références documentaires

### Documents figurés

- **Hédé (I.-et-V.). Vue Générale, côté des vieux Moulins.** Carte postale éditée par J. Sorel, éditeur, Rennes, [s. d.] (A.D. Ile-et-Vilaine 6 Fi).

### Bibliographie

- **Le patrimoine des communes d'Ile-et-Vilaine**  
**Le patrimoine des communes d'Ile-et-Vilaine.** Paris : Flohic éditions 2000, 2 tomes, (Le patrimoine des communes de France).
- **Moulins à papier de Bretagne du XVIe au XIXe siècle - les papetiers et leurs filigranes en pays de Fougères**  
DUVAL, Jacques. **Les moulins à papier de Bretagne du XVIe au XIXe siècle - les papetiers et leurs filigranes en Pays de Fougères.** L'harmattan. Paris, 2006. 314p.
- **Moulins de Bretagne**  
CHASSAIN, Maurice. **Moulins de Bretagne.** Keltia Graphics. Spézet, 1993.
- **Moulins à papier et familles papetières de Bretagne du XVè siècle à nos jours**  
CAROFF Jean. Moulins à papier et familles papetières de Bretagne du XVè siècle à nos jours. Les éditions du CGF et du Queffleuth. Saint-Thonan, 2015. 364 p. ISBN 978-2-9552574-0-1

## Annexe 1

### Etude Label Communes du Patrimoine Rural de Bretagne, Hédé-Bazouges, 2023

[Consultez ici](#)

### *Données complémentaires*

#### Données complémentaires architecture IP35

Données complémentaires architecture IP35 : inventaire préliminaire des communes du département d'Ile-et-Vilaine

HYPOI	sans objet
MURS1	moellon ; granite ; brique
SCLE1	2e quart 19e siècle
IAUT	sans objet
ICHR	typicum
IESP	typicum
ICONTX	intégré
SEL	repéré

## Illustrations



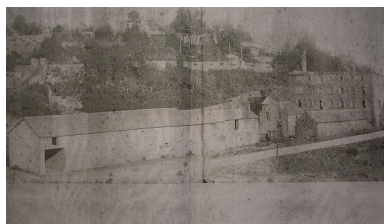
Vue de la façade nord  
Phot. Laurence Marquet  
IVR53\_20243532400NUCA



Le moulin sur une  
carte postale ancienne  
Phot. Sabrina Dalibard  
IVR53\_20053518387NUCA



Vestiges du moulin  
Phot. Stéphanie Ménard  
IVR53\_20053518503NUCA



Photographie ancienne de la minoterie  
Phot. Sabrina Dalibard  
IVR53\_20053519266NUCA

## Dossiers liés

### Dossiers de synthèse :

Les moulins à papier et papeteries industrielles de Bretagne (IA29005702)

Architecture artisanale, industrielle ou commerciale sur la commune de Hédé (fusionnée avec Bazouges-sous-Hédé pour former la commune de Hédé-Bazouges en 2009). (IA35039305) Bretagne, Ile-et-Vilaine, Hédé-Bazouges

### Oeuvre(s) contenue(s) :

#### Oeuvre(s) en rapport :

Ville de Hédé (fusionnée avec Bazouges-sous-Hédé pour former la commune de Hédé-Bazouges en 2009). (IA35039307) Bretagne, Ile-et-Vilaine, Hédé-Bazouges

Auteur(s) du dossier : Sabrina Dalibard, Stéphanie Ménard, Mona Le Goff, Association Communes du Patrimoine Rural de Bretagne

Copyright(s) : (c) Inventaire général ; (c) Au fil du Queffleuth et de la Penzé



Vue de la façade nord

IVR53\_20243532400NUCA

Auteur de l'illustration : Laurence Marquet

Date de prise de vue : 2024

(c) Région Bretagne

reproduction soumise à autorisation du titulaire des droits d'exploitation





Le moulin sur une carte postale ancienne

IVR53\_20053518387NUCA

Auteur de l'illustration : Sabrina Dalibard

(c) Inventaire général, ADAGP

reproduction soumise à autorisation du titulaire des droits d'exploitation



Vestiges du moulin

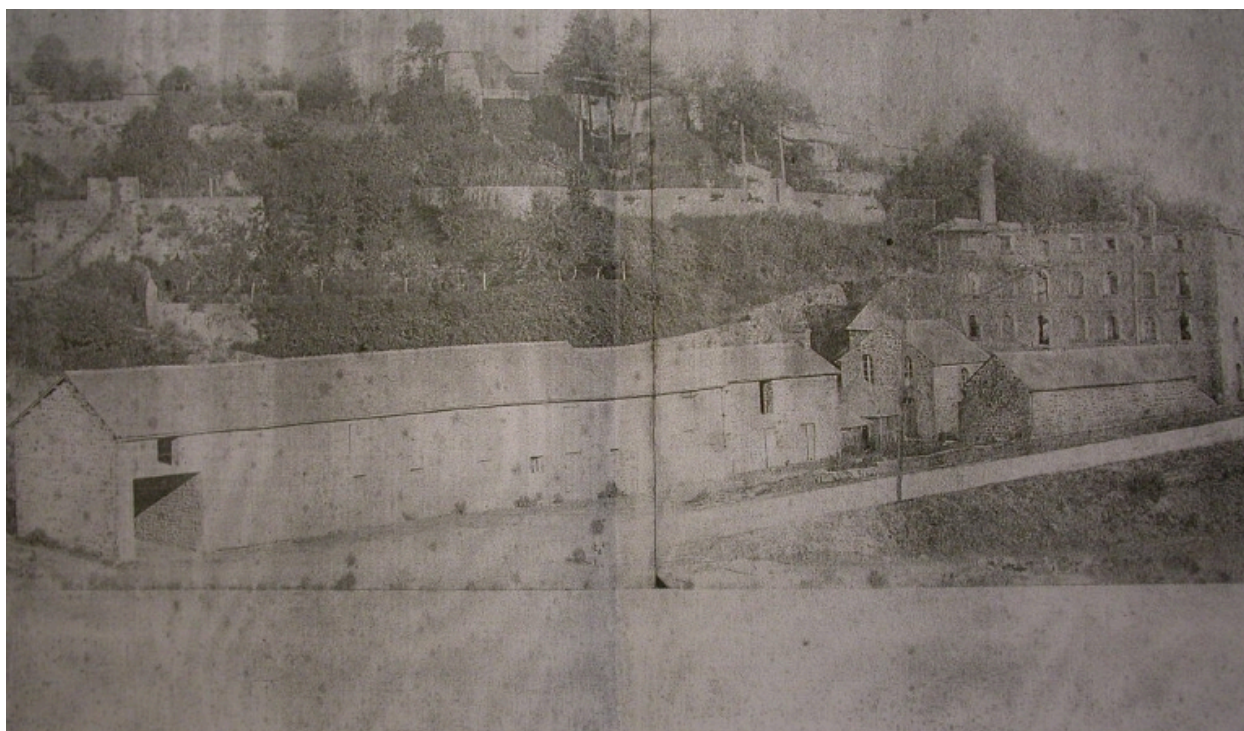
IVR53\_20053518503NUCA

Auteur de l'illustration : Stéphanie Ménard

(c) Inventaire général, ADAGP

reproduction soumise à autorisation du titulaire des droits d'exploitation





Photographie ancienne de la minoterie

IVR53\_20053519266NUCA

Auteur de l'illustration : Sabrina Dalibard

(c) Inventaire général, ADAGP

reproduction soumise à autorisation du titulaire des droits d'exploitation