

Bretagne, Ille-et-Vilaine
Lieuron
la Croix Bouëxic

Chapelle Notre-Dame-des-Sept Douleurs, chapelle de pèlerinage, la Croix Bouëxic (Lieuron)

Références du dossier

Numéro de dossier : IA35007546

Date de l'enquête initiale : 1992

Date(s) de rédaction : 1992, 2000

Cadre de l'étude : enquête thématique départementale Inventaire des églises et chapelles d'Ille-et-Vilaine, inventaire préliminaire Lieuron

Degré d'étude : étudié

Désignation

Dénomination : chapelle

Vocable : Notre-Dame-des-Sept Douleurs

Parties constituantes non étudiées : sanctuaire de plein air

Compléments de localisation

Milieu d'implantation : en écart

Références cadastrales : 1983, ZC

Historique

Chapelle de pèlerinage élevée en 1882 (porte la date) . Verrières de 1884 du peintre verrier nantais A. Meuret.

Période(s) principale(s) : 4e quart 19e siècle

Dates : 1882 (porte la date)

Description

Plan allongé, voûte en berceau brisé, chevet à pans coupés, style néo-gothique. Au-dessus du porche sud, une pierre de tuffeau en forme de blason porte au centre un coeur enflammé, symbole de charité, surmonté de l'inscription : "MERE DES DOULEURS PRIEZ POUR NOUS". Au dessous, on lit la date 1882.

Éléments descriptifs

Matériau(x) du gros-oeuvre, mise en oeuvre et revêtement : schiste ; grès ; moellon ; appareil mixte

Matériau(x) de couverture : ardoise

Plan : plan allongé

Étage(s) ou vaisseau(x) : 1 vaisseau

Couvrements : voûte en berceau brisé

Type(s) de couverture : toit à longs pans ; flèche polygonale ; croupe ; pignon découvert

Statut, intérêt et protection

Statut de la propriété : propriété privée

Références documentaires

Documents d'archive

- A.D. Ile-et-Vilaine : 6fi (fonds de cartes postales).

Bibliographie

- BANÉAT, Paul. **Le Département d'Ile-et-Vilaine Histoire Archéologie Monuments** Rennes : Librairie Moderne J. Larcher, 1927-1929, 4 vol.
t. 2, p. 283
- GUILLOTIN DE CORSON, Amédée. **Pouillé historique de l'archevêché de Rennes**. Rennes : Fougeray Libraire-éditeur. Paris : René Hatton Libraire-éditeur, 1882-1886, 6 vol.
t. 5, p. 70
- **Ile-et-Vilaine. Eglises et Chapelles**
INVENTAIRE GÉNÉRAL DES MONUMENTS ET DES RICHESSES ARTISTIQUES DE LA FRANCE.
Région Bretagne. **Ile-et-Vilaine. Eglises et Chapelles**, par ORAIN Véronique, avec la collaboration de BARBEDOR Isabelle, DUFIEF-MOIREZ Denise, RIOULT Jean-Jacques. Rennes : Association pour l'Inventaire Bretagne, 1996, (Indicateurs du patrimoine).
notice n° 209
Région Bretagne (Service de l'Inventaire du patrimoine culturel)

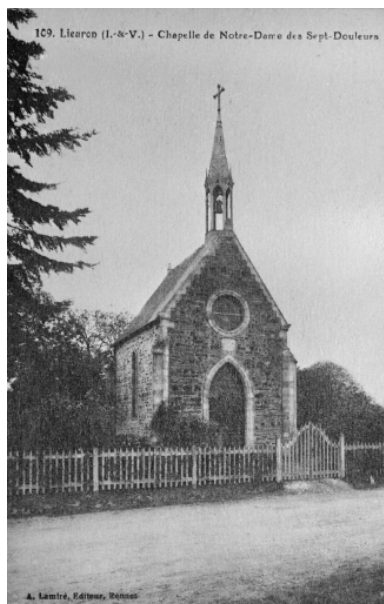
Données complémentaires

Données complémentaires architecture IP35

Données complémentaires architecture IP35 : inventaire préliminaire des communes du département d'Ile-et-Vilaine

HYPOI	sans objet
MURS1	schiste ; grès ; moellon ; appareil mixte
SCLE1	4e quart 19e siècle
IAUT	sans objet
ICHR	typicum
IESP	typicum région ou pays
ICONTX	intégré
SEL	étudié

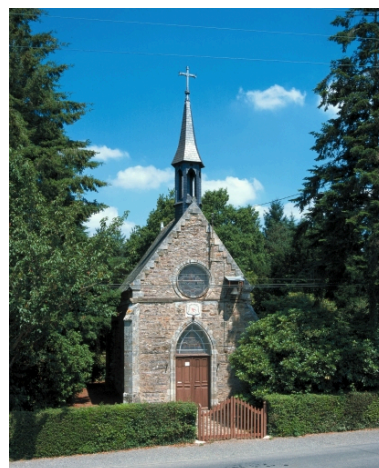
Illustrations



La chapelle sur une carte postale au début du 20e siècle : vue générale sud-est
Repro. Bernard Bègne,
Repro. M. Loyon
IVR53_19933500207X



L'intérieur sur une carte postale du début du 20e siècle
Repro. Bernard Bègne,
Repro. M. Loyon
IVR53_19933500206X



Façade : vue générale sud
Phot. Guy Artur, Phot.
Norbert Lambart
IVR53_20003502593XA



Façade : vue générale sud
Phot. Guy Artur, Phot.
Norbert Lambart
IVR53_19933500072X



La longère est et le chevet :
vue générale nord-est
Phot. Xavier Gilbert
IVR53_20003514542NUCA



Le chevet avec son autel de plein air : vue générale nord-ouest
Repro. Bernard Bègne,
Repro. M. Loyon
IVR53_19933500073X



Façade sud, pierre de calcaire
portant date et dédicace : détail
Phot. Guy Artur, Phot.
Norbert Lambart
IVR53_20003502594XA



Façade sud, pierre de calcaire
portant date et dédicace : détail
Phot. Xavier Gilbert
IVR53_20003514890NUCA

Dossiers liés

Dossiers de synthèse :

Les églises et chapelles d'Ile-et-Vilaine (IA00131084)

Présentation de la commune de Lieuron (IA35008529) Bretagne, Ile-et-Vilaine, Lieuron

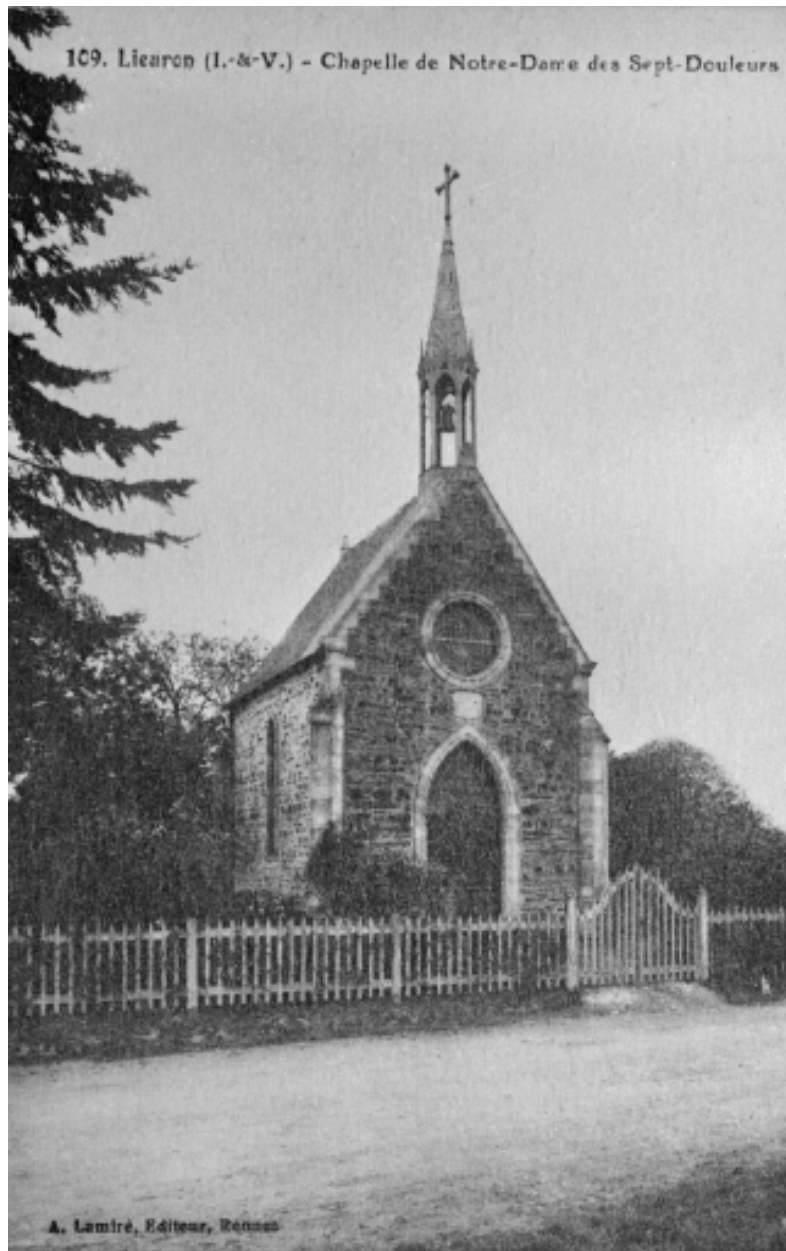
Les églises, chapelles et croix de chemin sur la commune de Lieuron (IA35008530) Bretagne, Ile-et-Vilaine, Lieuron

Oeuvre(s) contenue(s) :

Le mobilier de la chapelle Notre-Dame-des-Sept Douleurs (IM35009522) Bretagne, Ile-et-Vilaine, Lieuron, la Croix Bouëxic

Auteur(s) du dossier : Véronique Orain

Copyright(s) : (c) Inventaire général



La chapelle sur une carte postale au début du 20e siècle : vue générale sud-est

IVR53_19933500207X

Auteur de l'illustration (reproduction) : Bernard Bègne, Auteur de l'illustration (reproduction) : M. Loyon

(c) Inventaire général, ADAGP

reproduction soumise à autorisation du titulaire des droits d'exploitation



L'intérieur sur une carte postale du début du 20e siècle

IVR53_19933500206X

Auteur de l'illustration (reproduction) : Bernard Bègne, Auteur de l'illustration (reproduction) : M. Loyon

(c) Inventaire général, ADAGP

reproduction soumise à autorisation du titulaire des droits d'exploitation



Façade : vue générale sud

IVR53_20003502593XA

Auteur de l'illustration : Guy Artur, Auteur de l'illustration : Norbert Lambart

(c) Inventaire général, ADAGP

reproduction soumise à autorisation du titulaire des droits d'exploitation



Façade : vue générale sud

IVR53_19933500072X

Auteur de l'illustration : Guy Artur, Auteur de l'illustration : Norbert Lambart

(c) Inventaire général, ADAGP

reproduction soumise à autorisation du titulaire des droits d'exploitation



La longère est et le chevet : vue générale nord-est

IVR53_20003514542NUCA

Auteur de l'illustration : Xavier Gilbert

(c) Inventaire général, ADAGP

reproduction soumise à autorisation du titulaire des droits d'exploitation



Le chevet avec son autel de plein air : vue générale nord-ouest

IVR53_19933500073X

Auteur de l'illustration (reproduction) : Bernard Bègne, Auteur de l'illustration (reproduction) : M. Loyon

(c) Inventaire général, ADAGP

reproduction soumise à autorisation du titulaire des droits d'exploitation



Façade sud, pierre de calcaire portant date et dédicace : détail

IVR53_20003502594XA

Auteur de l'illustration : Guy Artur, Auteur de l'illustration : Norbert Lambart

(c) Inventaire général, ADAGP

reproduction soumise à autorisation du titulaire des droits d'exploitation



Façade sud, pierre de calcaire portant date et dédicace : détail

IVR53_20003514890NUCA

Auteur de l'illustration : Xavier Gilbert

(c) Inventaire général, ADAGP

reproduction soumise à autorisation du titulaire des droits d'exploitation