

Bretagne, Ille-et-Vilaine  
Thorigné-Fouillard

## **Église paroissiale Saint-Melaine (Thorigné-Fouillard)**

### **Références du dossier**

Numéro de dossier : IA35010833

Date de l'enquête initiale : 1994

Date(s) de rédaction : 1994, 2000

Cadre de l'étude : enquête thématique départementale Inventaire des églises et chapelles d'Ille-et-Vilaine, inventaire préliminaire Thorigné-Fouillard

Degré d'étude : recensé

### **Désignation**

Dénomination : église paroissiale

Vocable : Saint-Melaine

### **Compléments de localisation**

Milieu d'implantation : en village

Références cadastrales : 1989, AP

### **Historique**

L'ancienne église des 15e et 16e siècles était composée d'une nef à chevet droit à laquelle on avait ajouté deux chapelles formant transept. L'une des deux chapelles dite chapelle d'Epinau servait de sacristie à la fin du 18e siècle. L'ancien porche sud en charpente est visible sur un dessin de Paul Banéat. La nouvelle église de Thorigné-Fouillard (1899-1900), implantée sur un site neuf et dégagé, apparaît comme une petite église de village dont les proportions modestes sont en harmonie avec l'environnement. Inspirée de l'ancienne église paroissiale des 15e et 16e siècles et des modèles gothiques régionaux, tel le clocher de type cornouaillais elle fait partie, dans l'œuvre d'Arthur Regnault, des exemples les mieux maîtrisés de ce genre.

Période(s) principale(s) : 1er quart 20e siècle

Dates : 1900 (daté par source)

Auteur(s) de l'oeuvre : Arthur Regnault (architecte, attribution par travaux historiques)

### **Description**

Plan allongé, voûte d'ogives, clocher en façade, chevet à pans coupés ; toit à longs pans, croupe polygonale, pignon découvert, flèche en maçonnerie.

### **Éléments descriptifs**

Matériau(x) du gros-oeuvre, mise en oeuvre et revêtement : grès ; granite ; calcaire ; moellon ; pierre de taille ; pierre de taille

Matériau(x) de couverture : ardoise

Plan : plan allongé

Étage(s) ou vaisseau(x) : 3 vaisseaux

### **Typologies et état de conservation**

Typologies : clocher-porche ; chevet à pans coupés ; style néogothique

## Statut, intérêt et protection

Statut de la propriété : propriété publique

## Présentation

Cette petite église, inspirée du plan irrégulier des modèles régionaux, est un des exemples les mieux maîtrisés de la simplicité et de l'efficacité auxquelles aspire A. Regnault dans ses « projets modestes ». Elle se démarque des réalisations plus conventionnelles de Gosné et d'Acigné. Le vaisseau unique est animé, au Nord, par la Chapelle des Fonts. L'architecte avait utilisé ce procédé à Saint-Aubin-d'Aubigné : « le baptême est d'une telle importance dans l'Église que je trouve la même convenance à placer les fonts baptismaux dans une absidiole sur un des côtés de la nef, en rompant la symétrie ce qui semble augmenter son importance. » Au Sud, un bras de transept et une sacristie rappellent la volumétrie des églises médiévales. Le chœur à pans coupés et l'utilisation de voûtes dites angevines sont des habitudes de l'architecte.

## Références documentaires

### Documents figurés

- **L'ancienne église.** Dessin par Hugué d'après un croquis de Paul Banéat. In : BANÉAT, Paul. *Le Département d'Ille-et-Vilaine. Histoire, Archéologie, Monuments*. Rennes : Librairie Moderne J. Larcher, 1927-1929. p. 220
- **Plan au sol, relevé des fouilles de l'église.** Plan signé A. Regnault, [s. d.], encre de chine et lavis rouge sur calque. (A.D. Ille-et-Vilaine : 35 Fi, fonds Arthur Regnault).
- **Elévation latérale de la façade Sud.** Dessin non signé, [s.d.], crayon sur papier. (A.D. Ille-et-Vilaine : 35 Fi, fonds Arthur Regnault).
- **Elévation latérale.** Dessin non signé, [s.d.], crayon sur calque. (A.D. Ille-et-Vilaine : 35 Fi, fonds Arthur Regnault).
- **Feuille cadastrale de la section A1 dite du bourg.** Levée par Beuscher, géomètre, 1818, échelle 1/2500e. (A.D. Ille-et-Vilaine : 3 P 5557).
- **Thorigné. Eglise paroissiale Saint-Melaine. Plan de la chaire et du pilier à droite de l'entrée du chœur.** Plan attribué à Arthur Regnault, [s.d.], encre et crayon sur papier. (A.D. Ille-et-Vilaine : 35 Fi, fonds Arthur Regnault).
- **Thorigné. Eglise paroissiale Saint-Melaine. Elévation du confessionnal.** Plan attribué à Arthur Regnault, 1901, crayon sur calque. (A.D. Ille-et-Vilaine : 35 Fi, fonds Arthur Regnault).
- **538. Thorigné (I. & V.) - Intérieur de l'église.** Carte postale. Rennes : A. Lamiré, [début 20e siècle], (A.D. Ille-et-Vilaine : 6 Fi).

### Bibliographie

- **Le département d'Ille-et-Vilaine. Histoire, Archéologie, Monuments.** BANÉAT, Paul. *Le département d'Ille-et-Vilaine. Histoire, Archéologie, Monuments*. Rennes : J. Larcher, 1927. t. 4, p. 220-222 Région Bretagne (Service de l'Inventaire du patrimoine culturel)
- **Pouillé historique de l'archevêché de Rennes.** GUILLOTIN DE CORSON. *Pouillé historique de l'archevêché de Rennes*. Rennes : Fougeray Libraire-éditeur. Paris : René Hatton Libraire-éditeur, 1882-1886.

p. 371-372

Région Bretagne (Service de l'Inventaire du patrimoine culturel)

- **Ile-et-Vilaine. Eglises et Chapelles**  
INVENTAIRE GÉNÉRAL DES MONUMENTS ET DES RICHESSES ARTISTIQUES DE LA FRANCE.  
Région Bretagne. **Ile-et-Vilaine. Eglises et Chapelles**, par ORAIN Véronique, avec la collaboration de BARBEDOR Isabelle, DUFIEF-MOIREZ Denise, RIOULT Jean-Jacques. Rennes : Association pour l'Inventaire Bretagne, 1996, (Indicateurs du patrimoine).  
Région Bretagne (Service de l'Inventaire du patrimoine culturel)
- **EGLISES d'ILLE-ET-VILAINE. L'ARCHITECTE ARTHUR REGNAULT**  
INVENTAIRE GÉNÉRAL DES MONUMENTS ET DES RICHESSES ARTISTIQUES DE LA FRANCE.  
Région Bretagne. **EGLISES d'ILLE-ET-VILAINE. L'ARCHITECTE ARTHUR REGNAULT**, par BARBEDOR Isabelle. Rennes, 1993, (Itinéraires du patrimoine n°34).  
Région Bretagne (Service de l'Inventaire du patrimoine culturel)
- **Eglises et Chapelles, Ile-et-Vilaine, l'architecte Arthur Regnault**  
INVENTAIRE GÉNÉRAL DES MONUMENTS ET DES RICHESSES ARTISTIQUES DE LA FRANCE.  
Région Bretagne. **Eglises et Chapelles, Ile-et-Vilaine, l'architecte Arthur Regnault**, itinéraire virtuel, par Catherine SPARTA, Véronique ORAIN, Marie-Dominique MENANT, [et al.]. Rennes : 2003.  
Région Bretagne (Service de l'Inventaire du patrimoine culturel) : 35 G

## *Données complémentaires*

### Données complémentaires architecture IP35

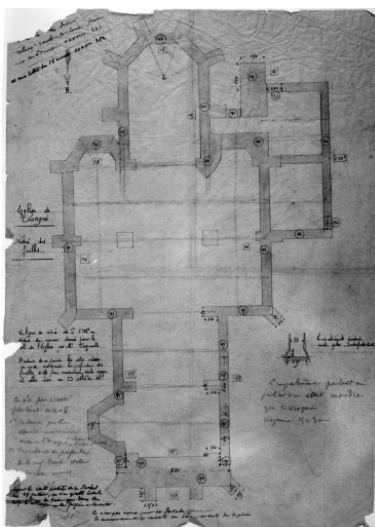
Données complémentaires architecture IP35 : inventaire préliminaire des communes du département d'Ile-et-Vilaine

HYPOI	sans objet
MURS1	grès ; moellon ; granite ; pierre de taille ; calcaire ; pierre de taille
SCLE1	1er quart 20e siècle
IAUT	sans objet
ICHR	typicum
IESP	typicum
ICONTX	intégré
SEL	étudié

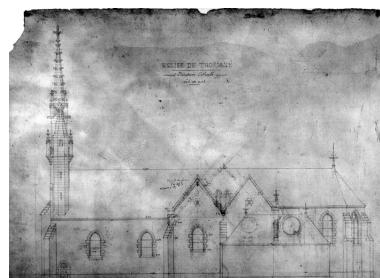
## Illustrations



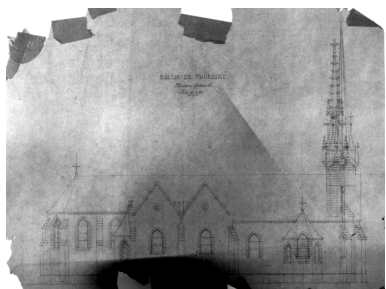
En vert, plan de situation  
sur le cadastre moderne  
Phot. Claude Quillivic  
IVR53\_20013508981NUC



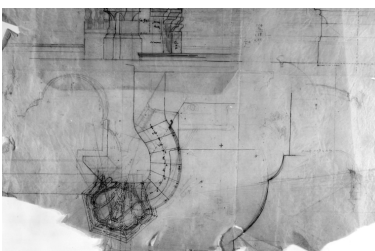
Plan au sol  
Repro. Guy Artur,  
Repro. Norbert Lambart  
IVR53\_19953500146V



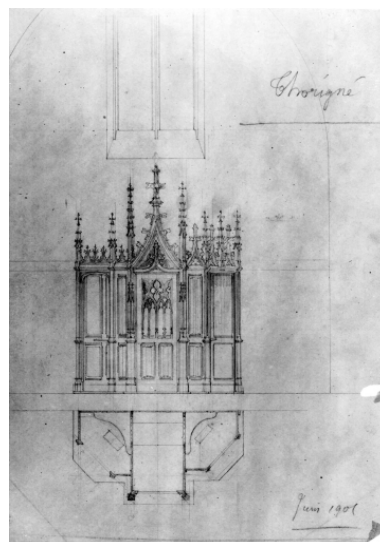
Dessin préparatoire, élévation ouest  
Repro. Guy Artur,  
Repro. Norbert Lambart  
IVR53\_19953500148V



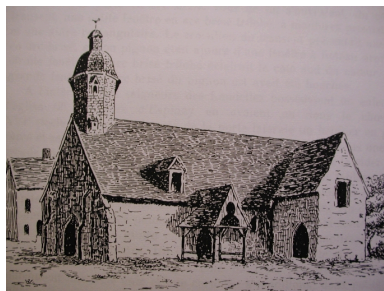
Dessin préparatoire, élévation est  
Repro. Guy Artur,  
Repro. Norbert Lambart  
IVR53\_19953500147V



Chaire : dessin  
préparatoire (A. Regnault)  
Phot. Guy Artur, Phot.  
Norbert Lambart  
IVR53\_19953500149V



Confessionnal : dessin  
préparatoire (A. Regnault)  
Phot. Guy Artur, Phot.  
Norbert Lambart  
IVR53\_19953500150V



L'ancienne église  
Phot. Claude Quillivic  
IVR53\_20013508891NUC



Vue générale vers le chœur :  
état au début du 20e siècle  
Phot. Guy Artur, Phot.  
Norbert Lambart  
IVR53\_19933500933X



Vue de situation sud-est  
Phot. Claude Quillivic  
IVR53\_20013508812NUCA



Vue de situation sud-ouest  
Phot. Claude Quillivic  
IVR53\_20013508810NUCA



Vue générale nord en 1992  
Phot. Guy Artur, Phot.  
Norbert Lambart  
IVR53\_19923500621VA



Vue générale nord en 1992  
Phot. Guy Artur, Phot.  
Norbert Lambart  
IVR53\_19923500675V



Vue générale sud-ouest  
Phot. Claude Quillivic  
IVR53\_2001350881NUCA



Vue générale vers le chœur en 1992  
Phot. Guy Artur, Phot.  
Norbert Lambart  
IVR53\_19923500672X

Vue générale vers le chœur en 1992  
Phot. Guy Artur, Phot.  
Norbert Lambart  
IVR53\_19923500622VA



Sculpture contemporaine  
sur le parvis de l'église  
Phot. Claude Quillivic  
IVR53\_20013508942NUCA

## Dossiers liés

### Dossiers de synthèse :

Les églises et chapelles d'Ile-et-Vilaine (IA00131084)

Les chapelles, églises paroissiales, croix monumentales et cimetière sur la commune de Thorigné-Fouillard (IA35011021) Bretagne, Ile-et-Vilaine, Thorigné-Fouillard

### Oeuvre(s) contenue(s) :

Le mobilier de l'église paroissiale Saint-Melaine (IM35010436) Bretagne, Ile-et-Vilaine, Thorigné-Fouillard

### Oeuvre(s) en rapport :

Village de Thorigné-Fouillard (IA35011024) Bretagne, Ile-et-Vilaine, Thorigné-Fouillard

Auteur(s) du dossier : Isabelle Barbedor, Véronique Orain

Copyright(s) : (c) Inventaire général



En vert, plan de situation sur le cadastre moderne

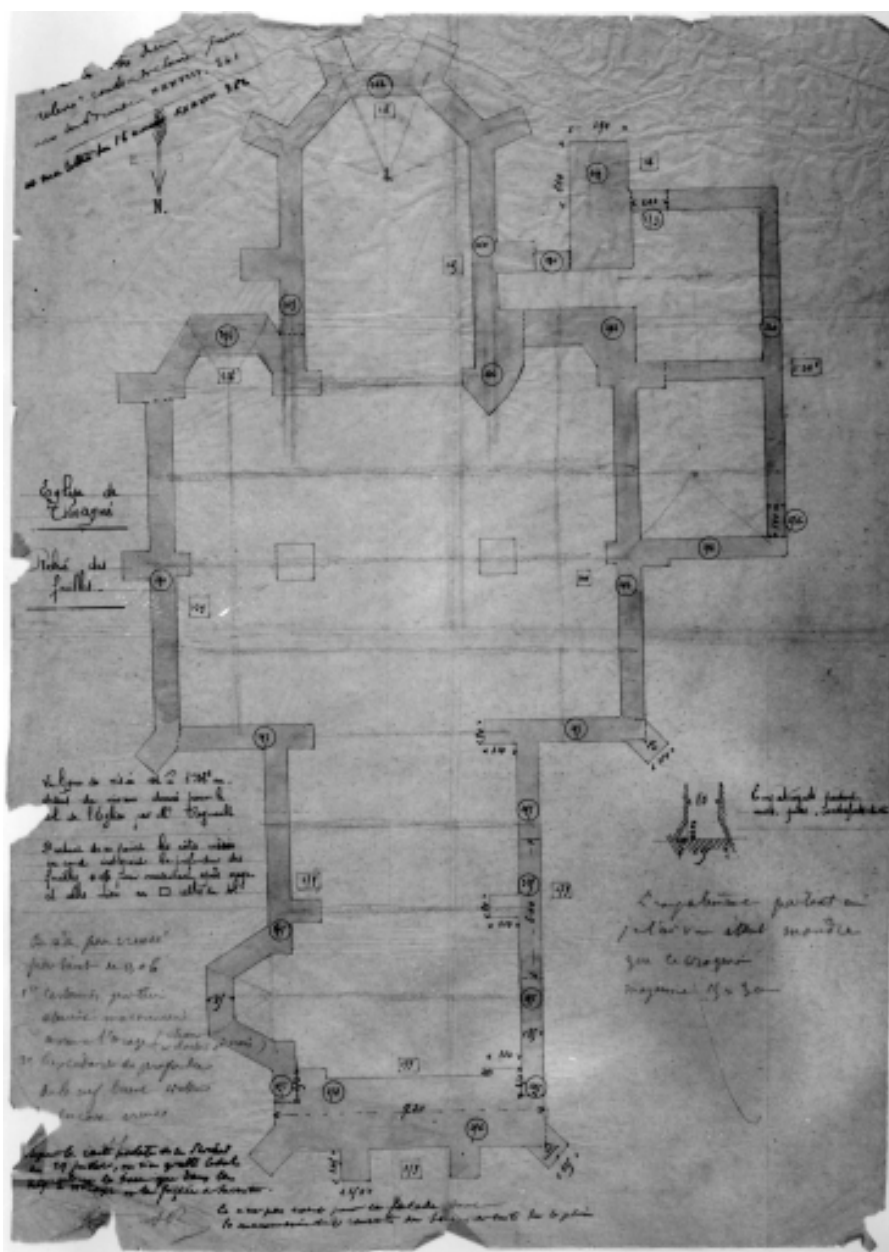
IVR53\_20013508981NUC

Auteur de l'illustration : Claude Quillivic

Technique de relevé : relevé manuel ;

(c) Inventaire général, ADAGP

reproduction soumise à autorisation du titulaire des droits d'exploitation



Plan au sol

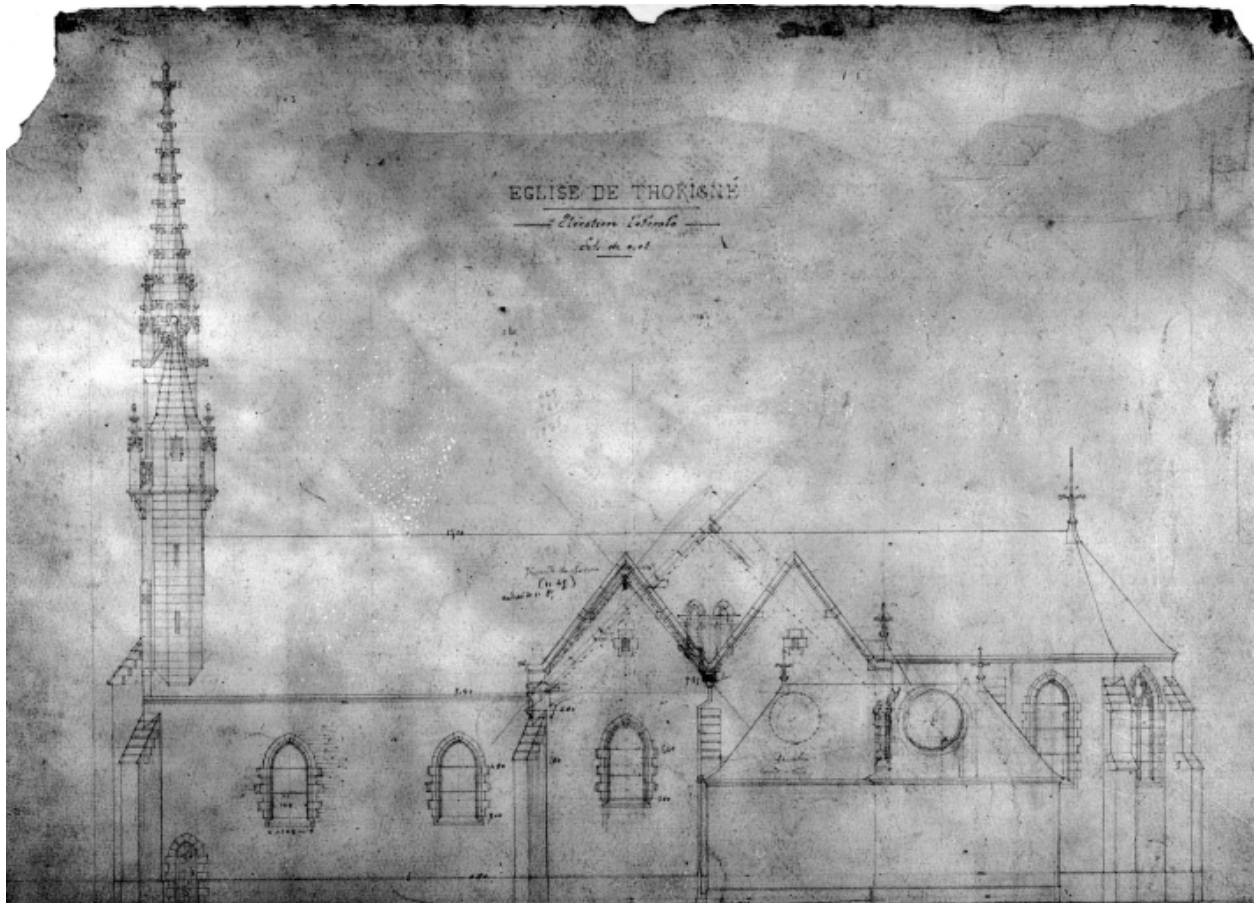
IVR53\_19953500146V

Auteur de l'illustration (reproduction) : Guy Artur, Auteur de l'illustration (reproduction) : Norbert Lambart

Technique de relevé : relevé manuel ;

(c) Inventaire général, ADAGP

reproduction soumise à autorisation du titulaire des droits d'exploitation



Dessin préparatoire, élévation ouest

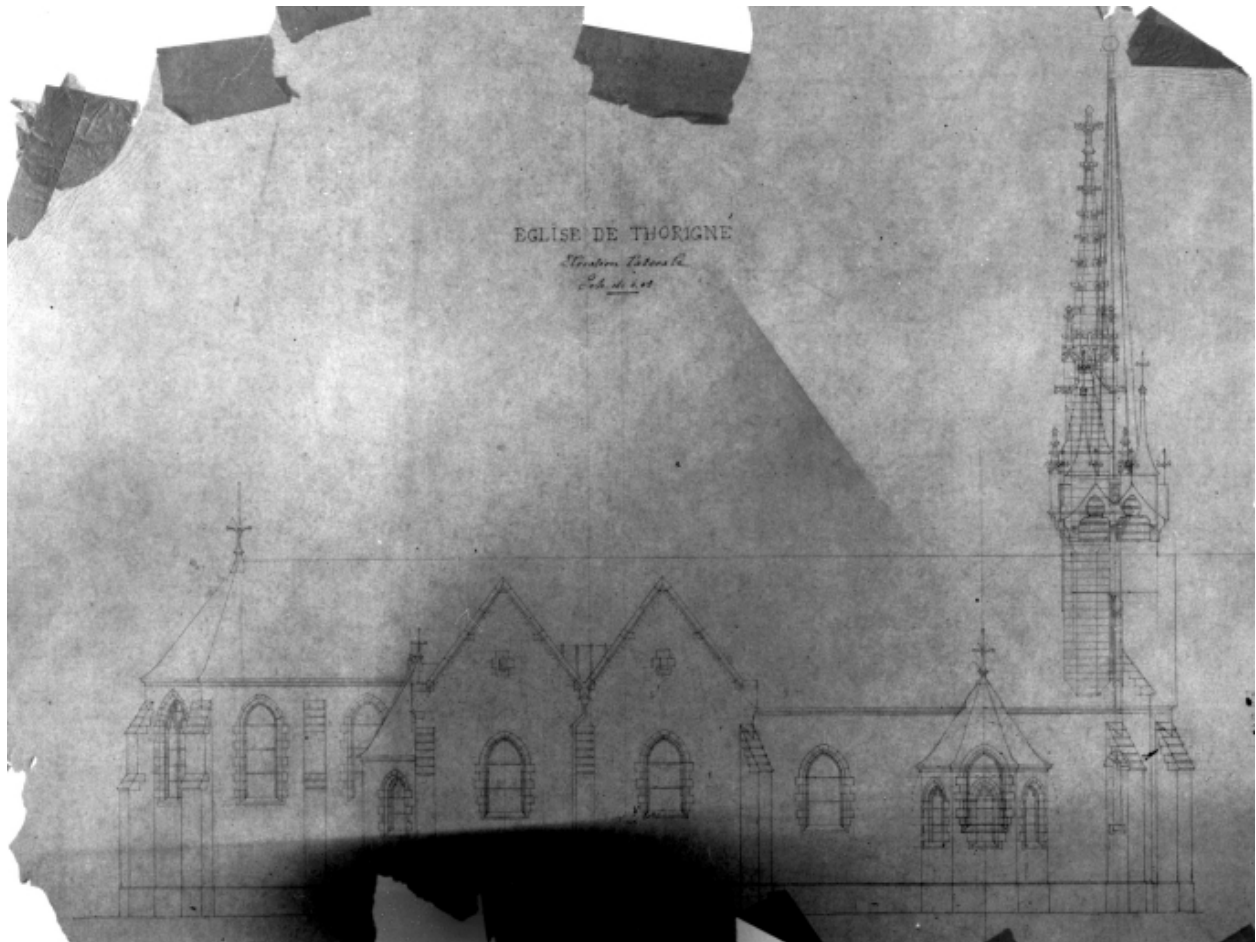
IVR53\_19953500148V

Auteur de l'illustration (reproduction) : Guy Artur, Auteur de l'illustration (reproduction) : Norbert Lambart

Technique de relevé : relevé manuel ;

(c) Inventaire général, ADAGP

reproduction soumise à autorisation du titulaire des droits d'exploitation



Dessin préparatoire, élévation est

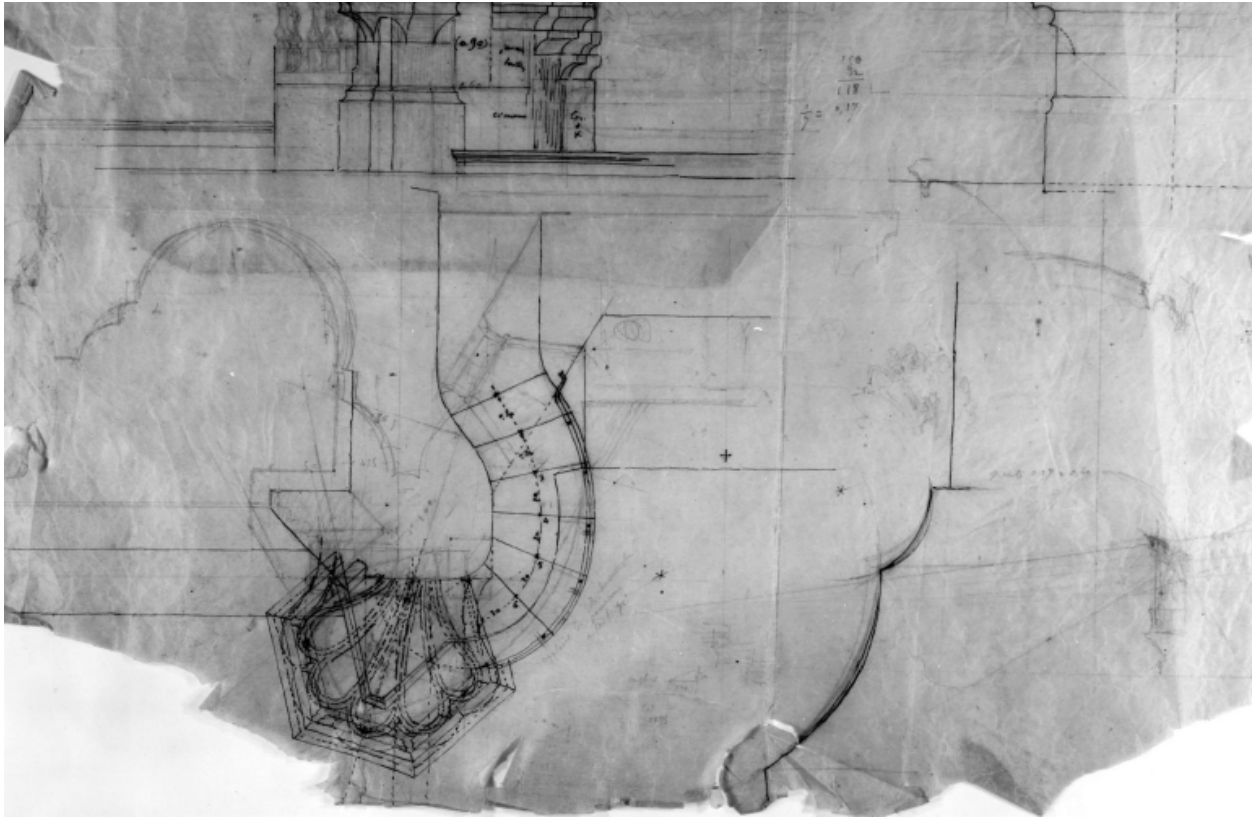
IVR53\_19953500147V

Auteur de l'illustration (reproduction) : Guy Artur, Auteur de l'illustration (reproduction) : Norbert Lambart

Technique de relevé : relevé manuel ;

(c) Inventaire général, ADAGP

reproduction soumise à autorisation du titulaire des droits d'exploitation



Chaire : dessin préparatoire (A. Regnault)

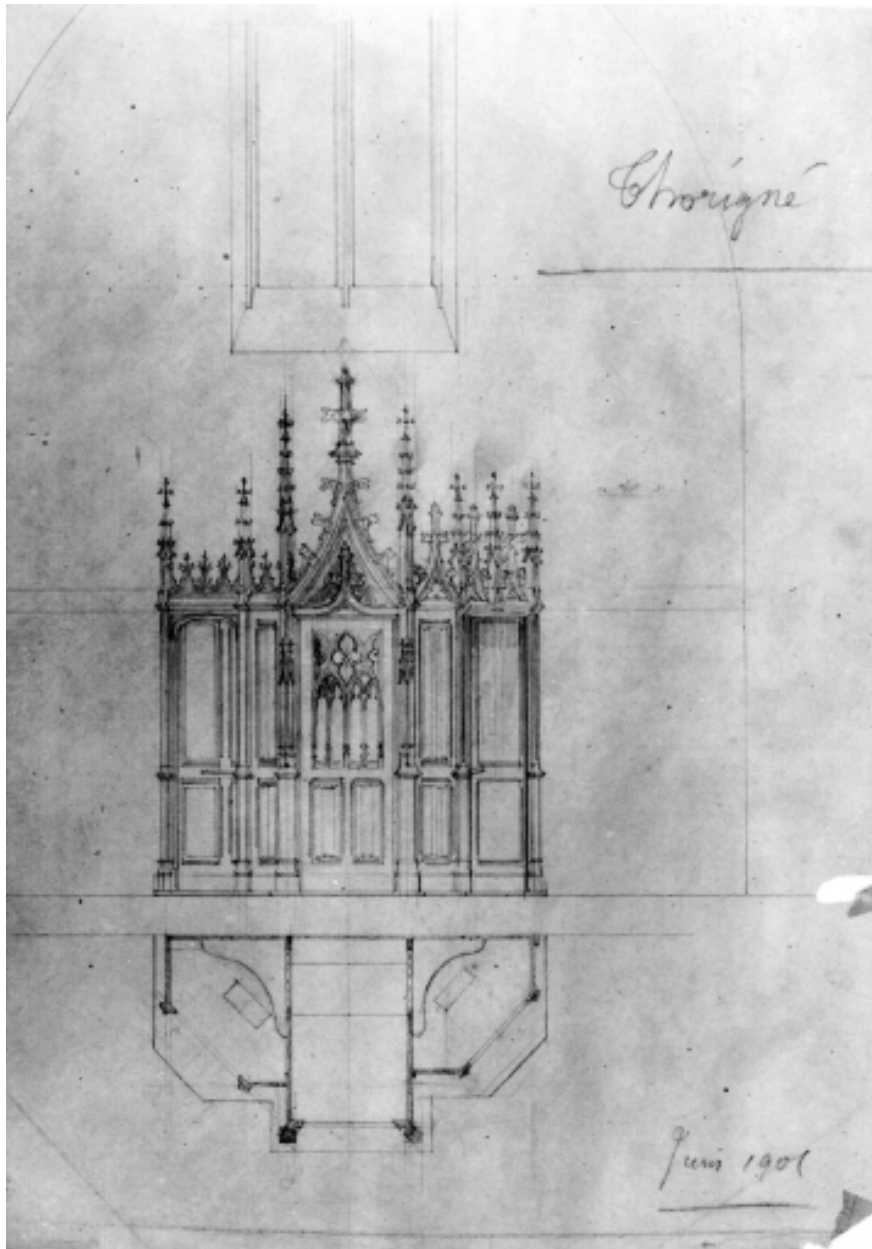
IVR53\_19953500149V

Auteur de l'illustration : Guy Artur, Auteur de l'illustration : Norbert Lambart

Technique de relevé : relevé manuel ;

(c) Inventaire général, ADAGP

reproduction soumise à autorisation du titulaire des droits d'exploitation



Confessionnal : dessin préparatoire (A. Regnault)

IVR53\_19953500150V

Auteur de l'illustration : Guy Artur, Auteur de l'illustration : Norbert Lambart

Technique de relevé : relevé manuel ;

(c) Inventaire général, ADAGP

reproduction soumise à autorisation du titulaire des droits d'exploitation



L'ancienne église

IVR53\_20013508891NUC

Auteur de l'illustration : Claude Quillivic

Technique de relevé : relevé manuel ;

(c) Inventaire général, ADAGP

reproduction soumise à autorisation du titulaire des droits d'exploitation



Vue générale vers le choeur : état au début du 20e siècle

IVR53\_19933500933X

Auteur de l'illustration : Guy Artur, Auteur de l'illustration : Norbert Lambart

Technique de relevé : relevé manuel ;

(c) Inventaire général, ADAGP

reproduction soumise à autorisation du titulaire des droits d'exploitation



Vue de situation sud-est

IVR53\_20013508812NUCA

Auteur de l'illustration : Claude Quillivic

(c) Inventaire général, ADAGP

reproduction soumise à autorisation du titulaire des droits d'exploitation



Vue de situation sud-ouest

IVR53\_20013508810NUCA

Auteur de l'illustration : Claude Quillivic

(c) Inventaire général, ADAGP

reproduction soumise à autorisation du titulaire des droits d'exploitation



Vue générale nord en 1992

IVR53\_19923500621VA

Auteur de l'illustration : Guy Artur, Auteur de l'illustration : Norbert Lambart

(c) Inventaire général, ADAGP

reproduction soumise à autorisation du titulaire des droits d'exploitation



Vue générale nord en 1992

IVR53\_19923500675V

Auteur de l'illustration : Guy Artur, Auteur de l'illustration : Norbert Lambart

(c) Inventaire général, ADAGP

reproduction soumise à autorisation du titulaire des droits d'exploitation



Vue générale sud-ouest

IVR53\_20013508811NUCA

Auteur de l'illustration : Claude Quillivic

(c) Inventaire général, ADAGP

reproduction soumise à autorisation du titulaire des droits d'exploitation



Vue générale vers le choeur en 1992

IVR53\_19923500622VA

Auteur de l'illustration : Guy Artur, Auteur de l'illustration : Norbert Lambart

(c) Inventaire général, ADAGP

reproduction soumise à autorisation du titulaire des droits d'exploitation

Vue générale vers le choeur en 1992

IVR53\_19923500672X

Auteur de l'illustration : Guy Artur, Auteur de l'illustration : Norbert Lambart

(c) Inventaire général, ADAGP

reproduction soumise à autorisation du titulaire des droits d'exploitation



Sculpture contemporaine sur le parvis de l'église

IVR53\_20013508942NUCA

Auteur de l'illustration : Claude Quillivic

(c) Inventaire général, ADAGP

reproduction soumise à autorisation du titulaire des droits d'exploitation