

Bretagne, Ille-et-Vilaine
Martigné-Ferchaud

Eglise paroissiale Saint-Pierre (Martigné-Ferchaud)

Références du dossier

Numéro de dossier : IA00007343

Date de l'enquête initiale : 1994

Date(s) de rédaction : 1994

Cadre de l'étude : enquête thématique départementale Inventaire des églises et chapelles d'Ille-et-Vilaine

Degré d'étude : étudié

Désignation

Dénomination : église paroissiale

Vocable : Saint-Pierre

Compléments de localisation

Milieu d'implantation :

Références cadastrales : 1985, AC, 141

Historique

L'ancienne église paroissiale de Martigné était terminée par un chevet droit avec une grande fenêtre en arc brisé à meneaux. Un retable placé au 17^e siècle avait aveuglé cette baie. L'église actuelle a été édifiée en 1867 sur les plans de Jacques Mellet (date et attribution par source) .

Période(s) principale(s) : 3^e quart 19^e siècle

Dates : 1867 (daté par travaux historiques)

Auteur(s) de l'oeuvre : Aristide Tourneux (architecte, attribution par travaux historiques)

Description

Plan en croix latine, style néogothique, chevet à pans coupés.

Éléments descriptifs

Matériau(x) du gros-oeuvre, mise en oeuvre et revêtement : granite ; grès ; schiste ; calcaire ; moellon ; appareil mixte

Matériau(x) de couverture : ardoise

Plan : plan en croix latine

Étage(s) ou vaisseau(x) : 3 vaisseaux

Type(s) de couverture : terrasse ; toit à longs pans ; appentis ; pignon découvert ; noue

Typologies et état de conservation

Typologies : style néogothique ; chevet à pans coupés

Décor

Techniques : sculpture, vitrail

Représentations : Christ ; saint Pierre

Précision sur les représentations :

Christ remettant les clefs à saint Pierre, support : tympan du portail.

Statut, intérêt et protection

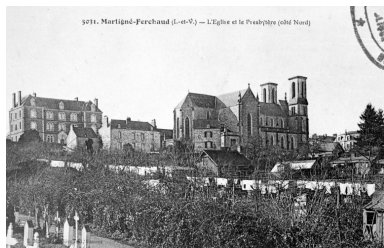
Statut de la propriété : propriété publique

Annexe 1

19933500736X : AD, Ille-et-Vilaine, 6Fi.

19933500735X : AD, Ille-et-Vilaine, 6Fi.

Illustrations



Carte postale ancienne. Elévation ouest : vue de situation.
Phot. Guy Artur, Phot.
Norbert Lambart
IVR53_19933500736X



Carte postale ancienne. Intérieur :
vue générale vers le chœur.
Phot. Guy Artur, Phot.
Norbert Lambart
IVR53_19933500735X



Elévation sud-est : vue
générale rapprochée
Phot. Guy Artur, Phot.
Norbert Lambart
IVR53_19943501477X



Elévation sud-est : vue générale
Phot. Guy Artur, Phot.
Norbert Lambart
IVR53_19943501478X



Elévation ouest : vue générale
Phot. Guy Artur, Phot.
Norbert Lambart
IVR53_19943501486X



Elévation ouest, porte : vue générale
Phot. Guy Artur, Phot.
Norbert Lambart
IVR53_19943501487X

Dossiers liés

Dossiers de synthèse :

Les églises et chapelles d'Ille-et-Vilaine (IA00131084)

Présentation de la commune de Martigné-Ferchaud (IA35041766) Bretagne, Ille-et-Vilaine, Martigné-Ferchaud

Oeuvre(s) contenue(s) :

Calice, patène (2), église paroissiale Saint-Pierre (Martigné-Ferchaud) (IM35000949) Bretagne, Ille-et-Vilaine, Martigné-Ferchaud

Calice, patène (3), église paroissiale Saint-Pierre (Martigné-Ferchaud) (IM35000950) Bretagne, Ille-et-Vilaine, Martigné-Ferchaud

Calice, patène (4), église paroissiale Saint-Pierre (Martigné-Ferchaud) (IM35000951) Bretagne, Ille-et-Vilaine, Martigné-Ferchaud

Ciboire (1), église paroissiale Saint-Pierre (Martigné-Ferchaud) (IM35000952) Bretagne, Ille-et-Vilaine, Martigné-Ferchaud

Ciboire (2), église paroissiale Saint-Pierre (Martigné-Ferchaud) (IM35000953) Bretagne, Ille-et-Vilaine, Martigné-Ferchaud

Orgue, église paroissiale Saint-Pierre (Martigné-Ferchaud) (IM35000947) Bretagne, Ille-et-Vilaine, Martigné-Ferchaud

Ostensoir, église paroissiale Saint-Pierre (Martigné-Ferchaud) (IM35000954) Bretagne, Ille-et-Vilaine, Martigné-Ferchaud

Plat, église paroissiale Saint-Pierre (Martigné-Ferchaud) (IM35000956) Bretagne, Ille-et-Vilaine, Martigné-Ferchaud

Reliquaire (2, chapelle reliquaire, paire), style néo-gothique, église paroissiale Saint-Pierre (Martigné-Ferchaud) (IM35000955) Bretagne, Ille-et-Vilaine, Martigné-Ferchaud

Auteur(s) du dossier : Isabelle Barbedor, Véronique Orain

Copyright(s) : (c) Inventaire général ; (c) Conseil général d'Ille-et-Vilaine



Carte postale ancienne. Elévation ouest : vue de situation.

IVR53_19933500736X

Auteur de l'illustration : Guy Artur, Auteur de l'illustration : Norbert Lambart

(c) Inventaire général, ADAGP

reproduction soumise à autorisation du titulaire des droits d'exploitation



Carte postale ancienne. Intérieur : vue générale vers le chœur.

IVR53_19933500735X

Auteur de l'illustration : Guy Artur, Auteur de l'illustration : Norbert Lambart

(c) Inventaire général, ADAGP

reproduction soumise à autorisation du titulaire des droits d'exploitation



Elévation sud-est : vue générale rapprochée

IVR53_19943501477X

Auteur de l'illustration : Guy Artur, Auteur de l'illustration : Norbert Lambart

(c) Inventaire général, ADAGP

reproduction soumise à autorisation du titulaire des droits d'exploitation



Elévation sud-est : vue générale

IVR53_19943501478X

Auteur de l'illustration : Guy Artur, Auteur de l'illustration : Norbert Lambart

(c) Inventaire général, ADAGP

reproduction soumise à autorisation du titulaire des droits d'exploitation



Elévation ouest : vue générale

IVR53_19943501486X

Auteur de l'illustration : Guy Artur, Auteur de l'illustration : Norbert Lambart

(c) Inventaire général, ADAGP

reproduction soumise à autorisation du titulaire des droits d'exploitation



Elévation ouest, porte : vue générale

IVR53_19943501487X

Auteur de l'illustration : Guy Artur, Auteur de l'illustration : Norbert Lambart

(c) Inventaire général, ADAGP

reproduction soumise à autorisation du titulaire des droits d'exploitation