

Bretagne, Ille-et-Vilaine
Meillac
rue Abbé Chapdeleine, rue Tony Le Montréer

Église paroissiale Saint-Martin, rue Abbé Chapdeleine ; rue Tony Le Montréer (Meillac)

Références du dossier

Numéro de dossier : IA35016716

Date de l'enquête initiale : 1994

Date(s) de rédaction : 1994, 2012

Cadre de l'étude : enquête thématique départementale Inventaire des églises et chapelles d'Ille-et-Vilaine, inventaire préliminaire Meillac

Degré d'étude : recensé

Désignation

Dénomination : église paroissiale

Vocable : Saint-Martin

Compléments de localisation

Milieu d'implantation : en village

Références cadastrales : 1826. E1 292-293 1999 AB 127

Historique

L'église en partie reconstruite au 19^e siècle conserve toutefois des éléments anciens datables de différentes périodes ; comme la baie du mur sud du chœur datable de la fin du 14^e siècle ou du début du 15^e siècle et la porte en arc brisé de la façade occidentale. La charpente de la nef de la fin du 15^e siècle a également été conservé . L'agrandissement de l'église débute en 1840 par la construction de deux chapelles formant transept, sous la direction de Charles Langlois. Les bas côtés sont construits en 1862 (date portée) sur les plans de l'architecte Leroyer établi à Saint-Servan qui construit également la façade occidentale et le clocher-porche.

Période(s) principale(s) : limite 15^e siècle 16^e siècle, 19^e siècle

Période(s) secondaire(s) : limite 14^e siècle 15^e siècle

Dates : 1840 (daté par travaux historiques, porte la date), 1862 (porte la date)

Auteur(s) de l'oeuvre : Charles Langlois (architecte, attribution par travaux historiques), Leroyer (architecte, attribution par travaux historiques)

Description

Plan en croix latine, 3 vaisseaux. Lambris de couverture. Sculpture ; vitrail ; peinture ; représentation : animal fantastique. Support : charpente et sablières. Toit à longs pans ; noue ; pignon couvert ; pignon découvert ; flèche en maçonnerie. Clocher-porche, façade latérale à pignons multiples, chevet plat.

Éléments descriptifs

Matériau(x) du gros-oeuvre, mise en oeuvre et revêtement : granite ; schiste ; moellon ; pierre de taille ; appareil mixte

Matériau(x) de couverture : ardoise

Plan : plan en croix latine

Étage(s) ou vaisseau(x) : 3 vaisseaux

Couvrements : lambris de couverture ; fausse voûte d'ogives

Typologies et état de conservation

Typologies : chevet plat ; clocher-porche

Statut, intérêt et protection

Statut de la propriété : propriété publique

Références documentaires

Documents figurés

- Plan cadastral napoléonien. Section E dite du BOURG, 1ère feuille, échelle 1/2.500 *Levée par Roger*. Archives départementales d'Ile-et-Vilaine 3P.

Bibliographie

- BANÉAT, Paul. **Le Département d'Ile-et-Vilaine Histoire Archéologie Monuments**. Rennes.
- Pouillé historique de l'archevêché de Rennes**
GUILLOTIN DE CORSON. **Pouillé historique de l'archevêché de Rennes**. Rennes : Fougeray Libraire-éditeur. Paris : René Hatton Libraire-éditeur, 1882-1886, 6 vol.
- Ile-et-Vilaine. Eglises et Chapelles**
INVENTAIRE GÉNÉRAL DES MONUMENTS ET DES RICHESSES ARTISTIQUES DE LA FRANCE.
Région Bretagne. **Ile-et-Vilaine. Eglises et Chapelles**, par ORAIN Véronique, avec la collaboration de BARBEDOR Isabelle, DUFIEF-MOIREZ Denise, RIOULT Jean-Jacques. Rennes : Association pour l'Inventaire Bretagne, 1996, (Indicateurs du patrimoine).
Région Bretagne (Service de l'Inventaire du patrimoine culturel)

Annexe 1

20023507995NUCA : Archives départementales d'Ile-et-Vilaine

Données complémentaires

Données complémentaires architecture IP35

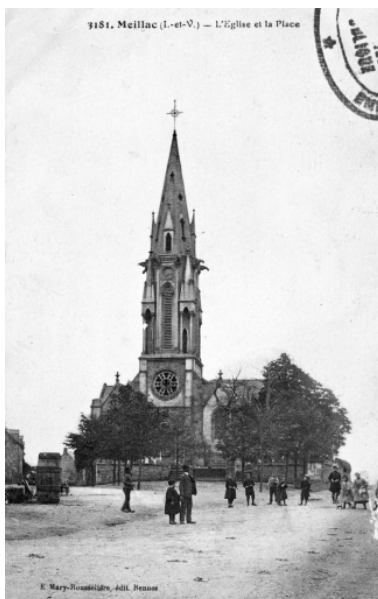
Données complémentaires architecture IP35 : inventaire préliminaire des communes du département d'Ile-et-Vilaine

HYPOI	sans objet
MURS1	granite ; schiste ; moellon ; pierre de taille ; appareil mixte
SCLE1	limite 15e siècle 16e siècle ; 19e siècle
IAUT	sans objet
ICHR	typicum
IESP	typicum région ou pays
ICONTX	intégré
SEL	étudié

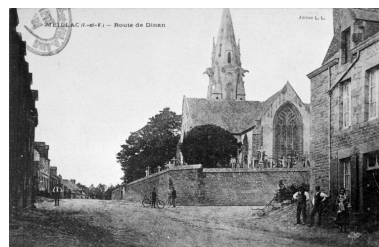
Illustrations



L'église sur le cadastre de 1826
Repro. Archives
départementales d'Ile-et-Vilaine
IVR53_20023507995NUCA



L'église et la place du bourg sur
une carte postale au début du XXe
siècle : vue de situation ouest
Repro. Guy Artur,
Repro. Norbert Lambart
IVR53_19933504016X



L'église et son cimetière vue de la
route de Combourg sur une carte
postale au début du XXe siècle
Repro. Guy Artur,
Repro. Norbert Lambart
IVR53_19933504017X



Le clocher de l'église dominant le
bourg : vue de situation sud-ouest
Phot. Guy Artur, Phot.
Norbert Lambart
IVR53_20013504023XA



Vue générale sud-est
Phot. Xavier Gilbert
IVR53_20023508124NUCA



Vue générale nord-est
Phot. Xavier Gilbert
IVR53_20023508125NUCA



Chevet, la verrière : vue générale est
Phot. Xavier Gilbert
IVR53_20023508126NUCA



Choeur, baie du XIVe siècle
remplacée : vue générale sud-est
Phot. Xavier Gilbert
IVR53_20023508127NUCA



Longère sud, porte du XVe siècle
remplacée : vue générale sud
Phot. Xavier Gilbert
IVR53_20023508128NUCA



Le clocher : vue partielle nord-est
Phot. Xavier Gilbert
IVR53_20023508129NUCA



Vue intérieure prise
du chœur vers la nef
Phot. Bernard Bègne
IVR53_20023500527X



Vue intérieure prise
de la nef vers le chœur
Phot. Bernard Bègne
IVR53_20023500526X

Dossiers liés

Dossiers de synthèse :

Les églises et chapelles d'Ile-et-Vilaine (IA00131084)

Les églises, chapelles, cimetière, croix monumentales et monuments aux morts sur la commune de Meillac (IA35015020) Bretagne, Ile-et-Vilaine, Meillac

Oeuvre(s) contenue(s) :

Le mobilier de l'église paroissiale Saint-Martin (IM35012131) Bretagne, Ile-et-Vilaine, Meillac, rue Abbé Chapdeleine, rue Tony Le Montréer

Oeuvre(s) en rapport :

Village de Meillac (IA35015028) Bretagne, Ile-et-Vilaine, Meillac

Auteur(s) du dossier : Isabelle Barbedor, Véronique Orain

Copyright(s) : (c) Inventaire général



L'église sur le cadastre de 1826

IVR53_20023507995NUCA

Auteur de l'illustration (reproduction) : Archives départementales d'Ile-et-Vilaine

Technique de relevé : relevé manuel ;

(c) Conseil général d'Ile-et-Vilaine

reproduction soumise à autorisation du titulaire des droits d'exploitation



L'église et la place du bourg sur une carte postale au début du XXe siècle : vue de situation ouest

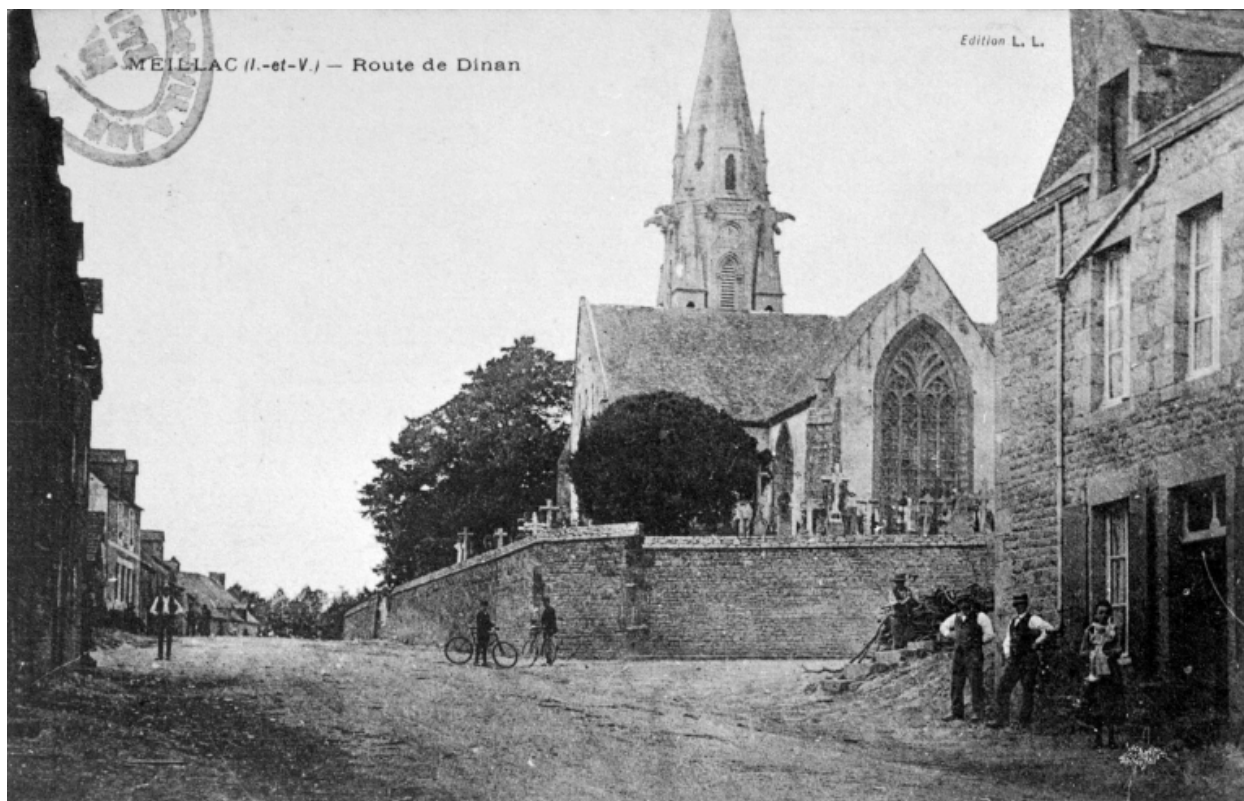
IVR53_19933504016X

Auteur de l'illustration (reproduction) : Guy Artur, Auteur de l'illustration (reproduction) : Norbert Lambart

Technique de relevé : relevé manuel ;

(c) Inventaire général, ADAGP

reproduction soumise à autorisation du titulaire des droits d'exploitation



L'église et son cimetière vue de la route de Combourg sur une carte postale au début du XXe siècle

IVR53_19933504017X

Auteur de l'illustration (reproduction) : Guy Artur, Auteur de l'illustration (reproduction) : Norbert Lambart

Technique de relevé : relevé manuel ;

(c) Inventaire général, ADAGP

reproduction soumise à autorisation du titulaire des droits d'exploitation



Le clocher de l'église dominant le bourg : vue de situation sud-ouest

IVR53_20013504023XA

Auteur de l'illustration : Guy Artur, Auteur de l'illustration : Norbert Lambart

(c) Inventaire général, ADAGP

reproduction soumise à autorisation du titulaire des droits d'exploitation



Vue générale sud-est

IVR53_20023508124NUCA

Auteur de l'illustration : Xavier Gilbert

(c) Inventaire général, ADAGP

reproduction soumise à autorisation du titulaire des droits d'exploitation



Vue générale nord-est

IVR53_20023508125NUCA

Auteur de l'illustration : Xavier Gilbert

(c) Inventaire général, ADAGP

reproduction soumise à autorisation du titulaire des droits d'exploitation



Chevet, la verrière : vue générale est

IVR53_20023508126NUCA

Auteur de l'illustration : Xavier Gilbert

(c) Inventaire général, ADAGP

reproduction soumise à autorisation du titulaire des droits d'exploitation



Choeur, baie du XIVe siècle remployée : vue générale sud-est

IVR53_20023508127NUCA

Auteur de l'illustration : Xavier Gilbert

(c) Inventaire général, ADAGP

reproduction soumise à autorisation du titulaire des droits d'exploitation



Longère sud, porte du XVe siècle remployée : vue générale sud

IVR53_20023508128NUCA

Auteur de l'illustration : Xavier Gilbert

(c) Inventaire général, ADAGP

reproduction soumise à autorisation du titulaire des droits d'exploitation



Le clocher : vue partielle nord-est

IVR53_20023508129NUCA

Auteur de l'illustration : Xavier Gilbert

(c) Inventaire général, ADAGP

reproduction soumise à autorisation du titulaire des droits d'exploitation



Vue intérieure prise du chœur vers la nef

IVR53_20023500527X

Auteur de l'illustration : Bernard Bègne

(c) Inventaire général, ADAGP

reproduction soumise à autorisation du titulaire des droits d'exploitation



Vue intérieure prise de la nef vers le chœur

IVR53_20023500526X

Auteur de l'illustration : Bernard Bègne

(c) Inventaire général, ADAGP

reproduction soumise à autorisation du titulaire des droits d'exploitation