

Bretagne, Ille-et-Vilaine
Argentré-du-Plessis
le Plessis

Château du Plessis (Argentré-du-Plessis)

Références du dossier

Numéro de dossier : IA35021387

Date de l'enquête initiale : 2002

Date(s) de rédaction : 2002, 2004

Cadre de l'étude : inventaire préliminaire Argentré-du-Plessis, enquête thématique régionale Inventaire des châteaux du 19e siècle en Bretagne

Degré d'étude : recensé

Référence du dossier Monument Historique : PA35000015

Désignation

Dénomination : château

Parties constituantes non étudiées : chapelle, parc, étang, clôture de jardin, chenil, vivier, communs, remise, logement, remise, serre, allée, lavoir, grotte de Lourdes, pont, embarcadère, abreuvoir

Compléments de localisation

Milieu d'implantation : isolé

Références cadastrales : 1986, BN

Historique

Rédaction de Laure Denis chargée d'études documentaires à la Conservation Régionale des Monuments Historiques. Transcription partielle du dossier consultable au Centre de Documentation du Patrimoine : Très grand château dont on peut repérer comme suit les différentes étapes de construction : le château ancien correspond à la base du pavillon nord, la moitié est du corps de logis principal et la tour ronde à l'angle sud-ouest. A la fin du 16e siècle, début 17e siècle, le pavillon est augmenté en hauteur, et on lui fait un pendant au sud. Au même moment, un grand commun est construit au sud de la cour, à l'emplacement de l'aile en retour actuelle qui a réutilisée en partie ce bâtiment. Au début du 18e siècle, on double le logis principal vers le jardin, et on procède à de nombreux réaménagements intérieurs. Vers 1840, le logis est rhabillé dans le style néo-renaissance ; et vers 1870, on réaménage quelques pièces dans le logis principal en même temps qu'est reprise, agrandie, et complètement repensée l'aile en retour à l'extrémité de laquelle on fait une chapelle (bénite en 1879). Le château dispose de 22 hectares de parc paysager avec un système hydraulique encore en place. Il faut remarquer la présence de beaux communs parmi lesquels on peut distinguer l'ancien chenil-logement du 'piqueux' en forme de pagode chinoise aujourd'hui en ruine, et l'ancien moulin transformé en fabrique-laverie avec son dispositif pour faire bouillir le linge.

Période(s) principale(s) : Moyen Age, 18e siècle, milieu 19e siècle

Période(s) secondaire(s) : 20e siècle

Dates : 1840 (daté par travaux historiques), 1870 (daté par travaux historiques)

Description

Éléments descriptifs

Matériau(x) du gros-oeuvre, mise en oeuvre et revêtement : grès ; schiste ; granite ; calcaire ; moellon ; pierre de taille

Matériau(x) de couverture : ardoise

Statut, intérêt et protection

Protections : inscrit MH, 2000/10/30

Le logis en totalité ; le parc en totalité, y compris l'ensemble de son système hydraulique (cours d'eau aménagé, vivier et bassin du lavoir, étang triangulaire, îles), les essences anciennes, les allées, la reproduction de la Grotte de Lourdes, et les murs de clôture ; le chenil, la laverie et la serre en totalité ; les façades et les toitures de la maison du gardien avec les garages, de la maison du jardinier et des latrines de jardin (cad. 1986 BN 99, 104 à 107, 109, 111, 113 à 115, 117 à 120, 176, 289, 291, 337, 380, 381, 383) : inscription par arrêté du 30 octobre 2000.

Statut de la propriété : propriété privée

Références documentaires

Documents figurés

- **Bretagne. Ille-et-Vilaine. - 1416 Environs de Vitré, château du Plessis d'Argentré.**, carte postale, [s.d.] (A.D. Ille-et-Vilaine : 6 Fi).
- **Château de Bretagne. 1501. Argentré, près Vitré, à M. le marquis d'Argentré.**, carte postale, collection E. Hamonic, [s.d.] (A.D. Ille-et-Vilaine : 6 Fi).
- **La Bretagne Pittoresque. 363. Argentré-du-Plessis. -Château du Plessis (XVe siècle)** , carte postale, collection A. Waron, Saint-Brieuc, [s.d.] (A.D. Ille-et-Vilaine : 6 Fi).
- **Argentré-du-Plessis (I.-et-V.). - Château du Plessis et l'Etang**, carte postale, J. Sorel, éditeur, Rennes, [s.d.] (Mairie d'Argentré-du-Plessis).
- **Bretagne. Ille et Vilaine. 1425. Environs de Vitré. Château d'Argentré. Carrefour du château**, carte postale, [s.d.] (Mairie d'Argentré-du-Plessis).
- **1441. Château d'Argentré (Ille-et-Vilaine). Le Chenil**, carte postale, [s.d.] (Mairie d'Argentré-du-Plessis).
- **Plan géométrique et parcellaire de la commune d'Argentré, section A1 dite du Bourg**, Jouard et Lemains géomètres, [vers 1810], échelle 1/2500e (A. D. d'Ille-et-Vilaine : 3 P 5239).
- **Carte de la France, Rennes, feuille 97**, réalisée sous la direction de César-François Cassini de Thury, levé vers 1783 à l'échelle de 1 ligne pour 100 toises [environ 1/86 400].

Bibliographie

- **Le département d'Ille-et-Vilaine : histoire, archéologie, monuments**
BANÉAT, Paul. **Le département d'Ille-et-Vilaine : histoire, archéologie, monuments**. Rennes : Librairie Moderne J. Larcher, 1927-1929, 4 vol.
tome I, p. 52
- **Pouillé historique de l'archevêché de Rennes**
GUILLOTIN DE CORSON. **Pouillé historique de l'archevêché de Rennes**. Rennes : Fougeray Libraire-éditeur. Paris : René Hatton Libraire-éditeur, 1882-1886, 6 vol.
tome IV, p. 45
- DURAND-NOEL, Yves. **Au pays de Madame de Sévigné. Argentré-du-Plessis**. Rennes : Librairie de Bretagne, [1978].
- **Le Guide de l'Ille-et-Vilaine**

FROTIER DE LA MESSELIÈRE, Henri. **Le Guide de l'Ille-et-Vilaine**. nlle éd. [1907]. Plouagat : s.e., 1994.
p. 21

- SAMSON, Jeanine. **L'Ille-et-Vilaine à tire d'aile**. Saint-Jean-de-Braye : Imprimerie Nouvelle, 1996.
p. 220-222

Liens web

- Lien vers la base Architecture Mérimée (notice Monuments Historiques) : http://www.culture.gouv.fr/public/mistral/merimee_fr?ACTION=CHERCHER&FIELD_98=REF&VALUE_98=PA35000015

Annexe 1

20033508404NUC : Archives départementales d'Ille-et-Vilaine

20033508405NUC : Archives départementales d'Ille-et-Vilaine

Données complémentaires

Données complémentaires architecture IP35

Données complémentaires architecture IP35 : inventaire préliminaire des communes du département d'Ille-et-Vilaine

HYPOI	sans objet
HYPOE	sans objet
MURS1	grès ; schiste ; granite ; moellon ; pierre de taille ; calcaire
SCLE1	Moyen Age ; 18e siècle ; milieu 19e siècle
IAUT	sans objet
ICHR	typicum
IESP	typicum
ICONTX	intégré
SEL	étudié

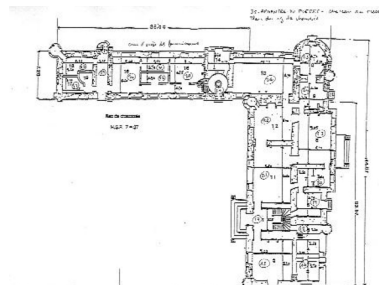
Illustrations



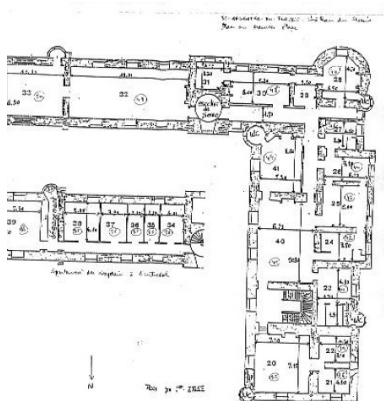
Le Plessis à la fin du 18e siècle
Phot. Auteur inconnu
IVR53_20033508404NUC



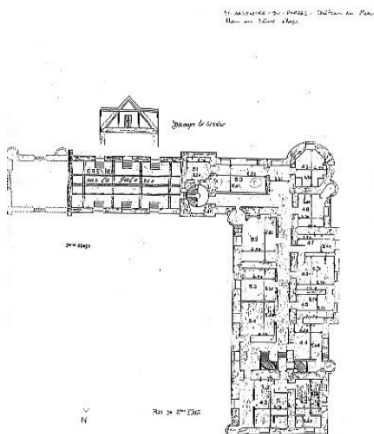
Le Plessis vers 1810
Phot. Auteur inconnu
IVR53_20033508405NUC



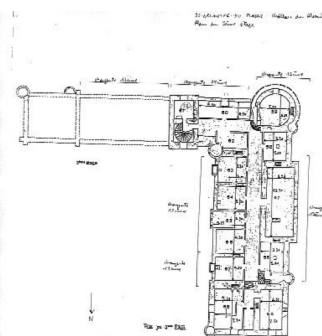
Plan de rez-de-chaussée
Repro. Guy Artur
IVR53_20033508591NUC



Plan du 1er étage
 Repr. Guy Artur
 IVR53_20033508592NUC



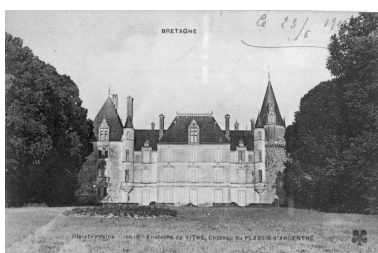
Plan du 2e étage
 Repr. Guy Artur
 IVR53_20033508593NUC



Plan du 3e niveau
 Repr. Guy Artur
 IVR53_20033508594NUC



Carte postale
 Repr. P. Corbière
 IVR53_19933500032X



Le château au début du 20e siècle ; façade ouest
 Repr. Guy Artur,
 Repr. Norbert Lambart
 IVR53_19883500027X



Le château depuis l'étang
 au début du 20e siècle
 Repr. Malo Pichot
 IVR53_20023518643NUC



Carte postale ; carrefour du château
 Repr. Malo Pichot
 IVR53_20023518645NUC



Carte postale ; le chenil
 Repr. Malo Pichot
 IVR53_20023518644NUC



Vue de situation est
 Phot. Guy Artur, Phot.
 Norbert Lambart
 IVR53_20033500931NUCA



Vue générale est
 Phot. Guy Artur, Phot.
 Norbert Lambart
 IVR53_20033500930NUCA



Vue générale ouest
 Phot. Guy Artur, Phot.
 Norbert Lambart
 IVR53_20033500710NUCA



Vue générale sud
 Phot. Claude Quillivic
 IVR53_20033508157NUCA



Ancien chenil
Phot. Claude Quillivic
IVR53_20033508160NUCA



La laverie-fabrique
Phot. Claude Quillivic
IVR53_20033508158NUCA



La maison du jardinier
Phot. Claude Quillivic
IVR53_20033508159NUCA

Dossiers liés

Dossiers de synthèse :

Les châteaux du 19e siècle en Bretagne (IA35046224)

Présentation de la commune d'Argentré-du-Plessis (IA35021358) Bretagne, Ille-et-Vilaine, Argentré-du-Plessis

Les églises, chapelles et croix de chemin sur la commune d'Argentré-du-Plessis (IA35021362) Bretagne, Ille-et-Vilaine, Argentré-du-Plessis

Les manoirs, châteaux et demeures sur la commune d'Argentré-du-Plessis (IA35021361) Bretagne, Ille-et-Vilaine, Argentré-du-Plessis

Oeuvre(s) contenue(s) :

Auteur(s) du dossier : Claude Quillivic, Elise Lauranceau

Copyright(s) : (c) Inventaire général



Le Plessis à la fin du 18e siècle

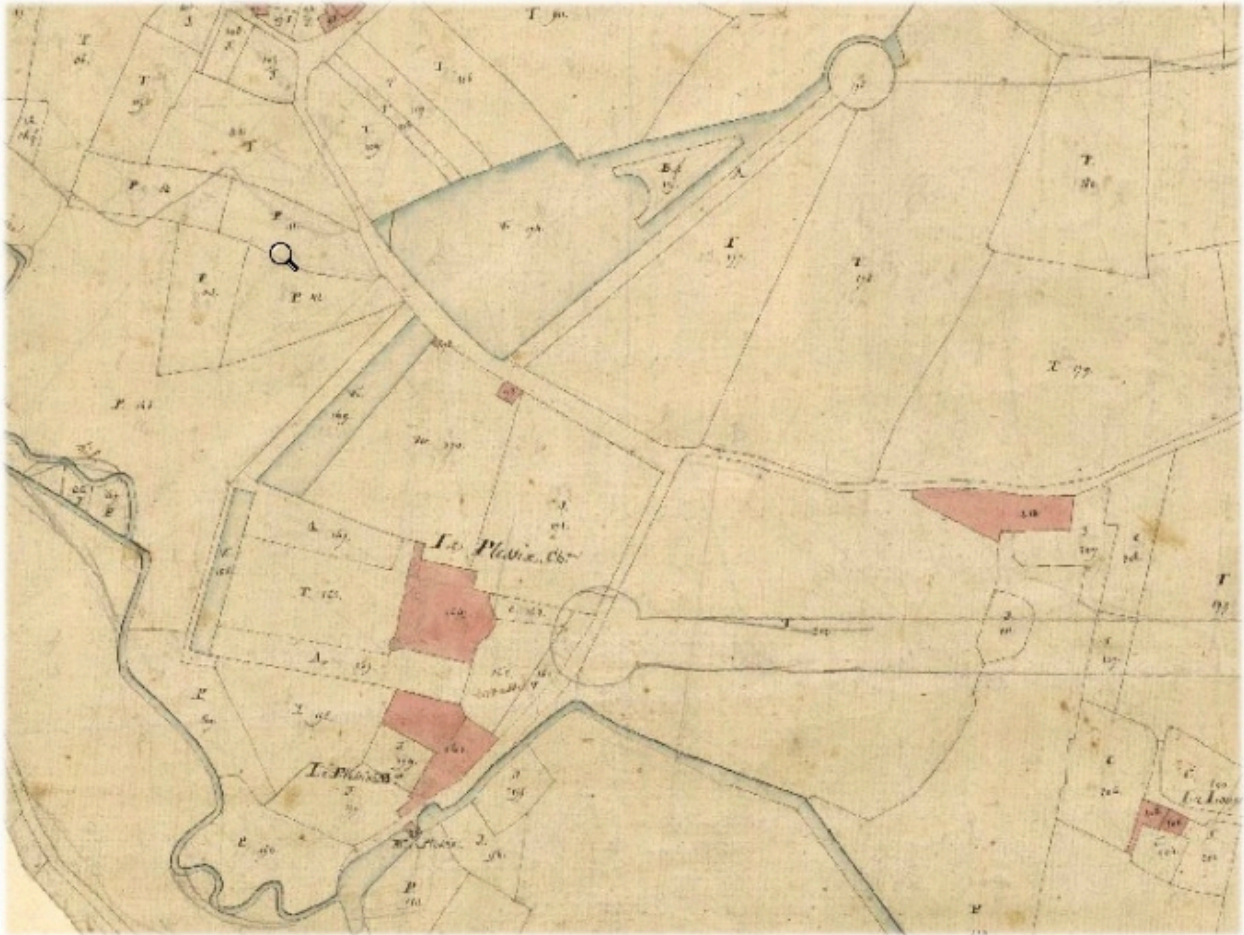
IVR53_20033508404NUC

Auteur de l'illustration : Auteur inconnu

Technique de relevé : relevé manuel ;

(c) Conseil général d'Ille-et-Vilaine

reproduction soumise à autorisation du titulaire des droits d'exploitation



Le Plessis vers 1810

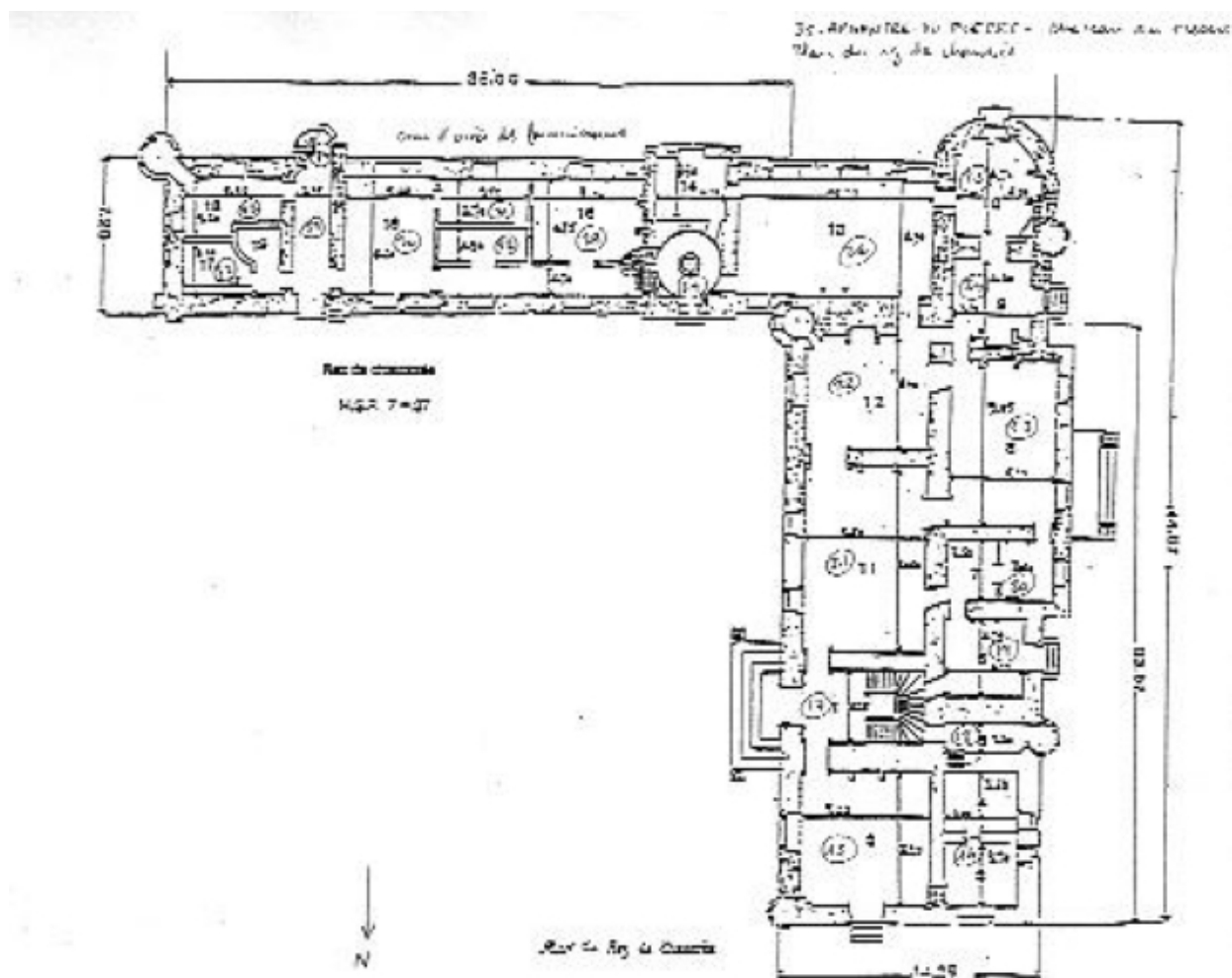
IVR53_20033508405NUC

Auteur de l'illustration : Auteur inconnu

Technique de relevé : relevé manuel ;

(c) Conseil général d'Ille-et-Vilaine

reproduction soumise à autorisation du titulaire des droits d'exploitation



Plan de rez-de-chaussée

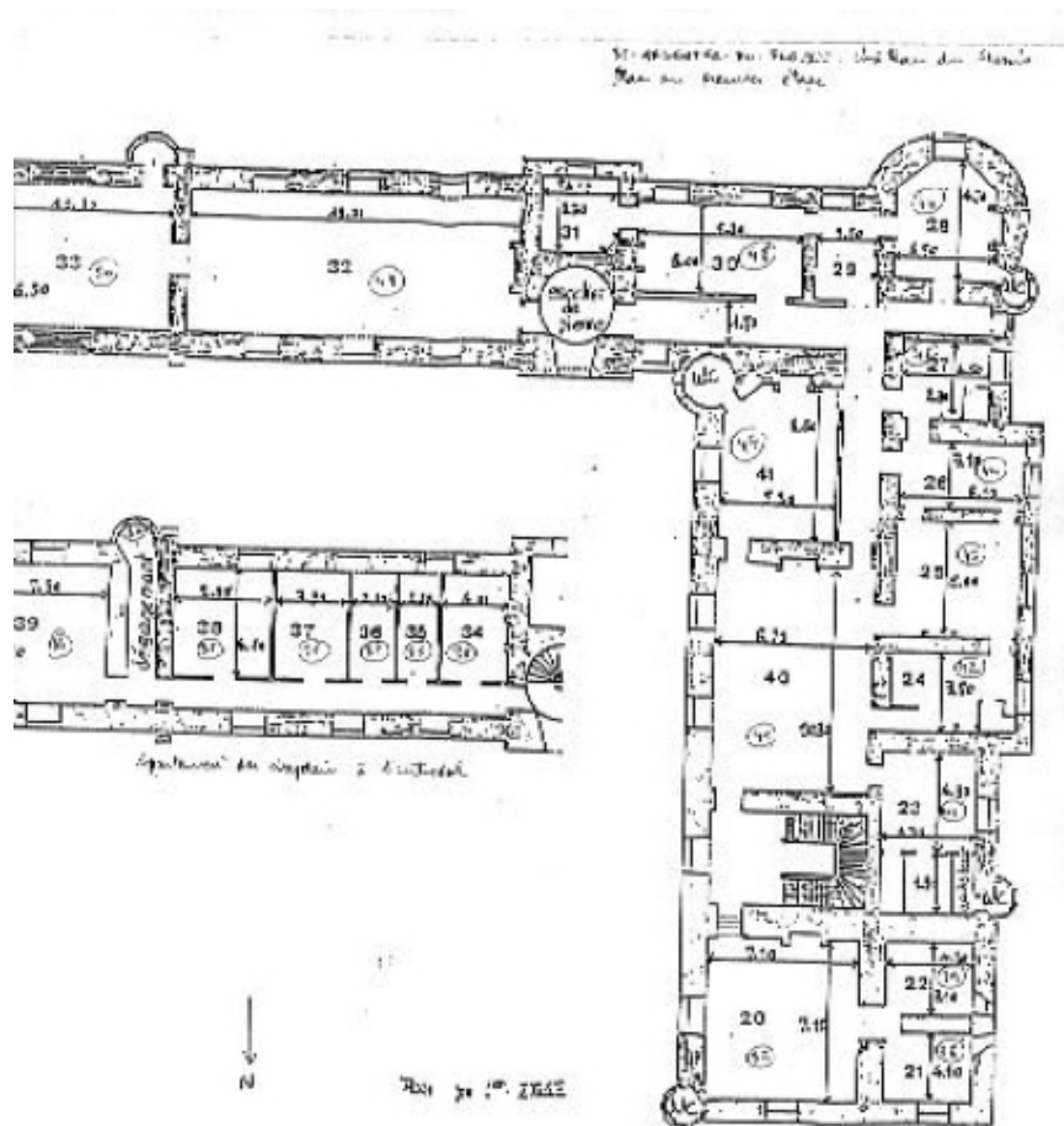
IVR53_20033508591NUC

Auteur de l'illustration (reproduction) : Guy Artur

Technique de relevé : relevé manuel ;

(c) Inventaire général, ADAGP

reproduction soumise à autorisation du titulaire des droits d'exploitation



Plan du 1er étage

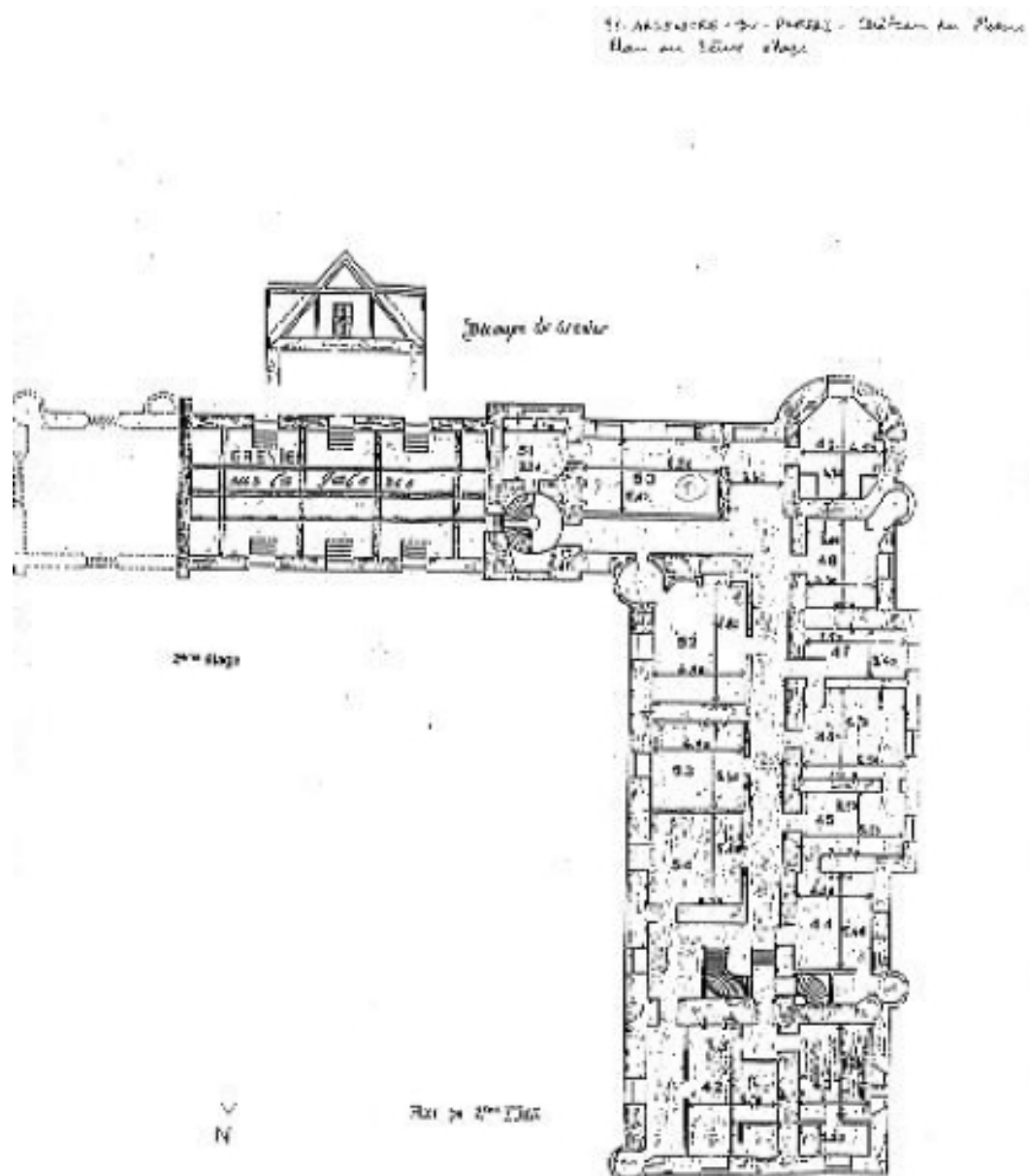
IVR53_20033508592NUC

Auteur de l'illustration (reproduction) : Guy Artur

Technique de relevé : relevé manuel ;

(c) Inventaire général, ADAGP

reproduction soumise à autorisation du titulaire des droits d'exploitation



Plan du 2e étage

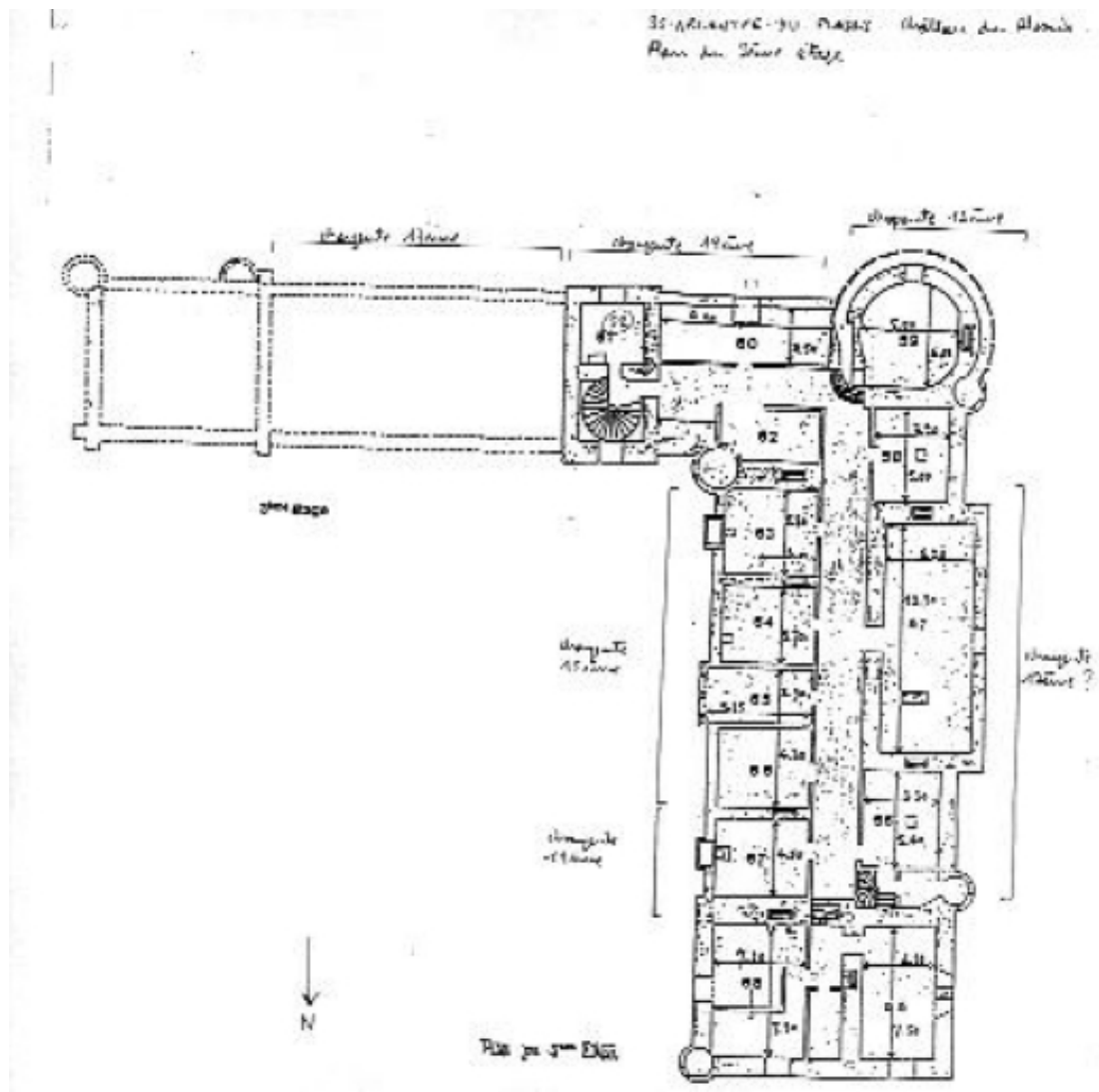
IVR53_20033508593NUC

Auteur de l'illustration (reproduction) : Guy Artur

Technique de relevé : relevé manuel ;

(c) Inventaire général, ADAGP

reproduction soumise à autorisation du titulaire des droits d'exploitation



Plan du 3e niveau

IVR53_20033508594NUC

Auteur de l'illustration (reproduction) : Guy Artur

Technique de relevé : relevé manuel ;

(c) Inventaire général, ADAGP

reproduction soumise à autorisation du titulaire des droits d'exploitation



Carte postale

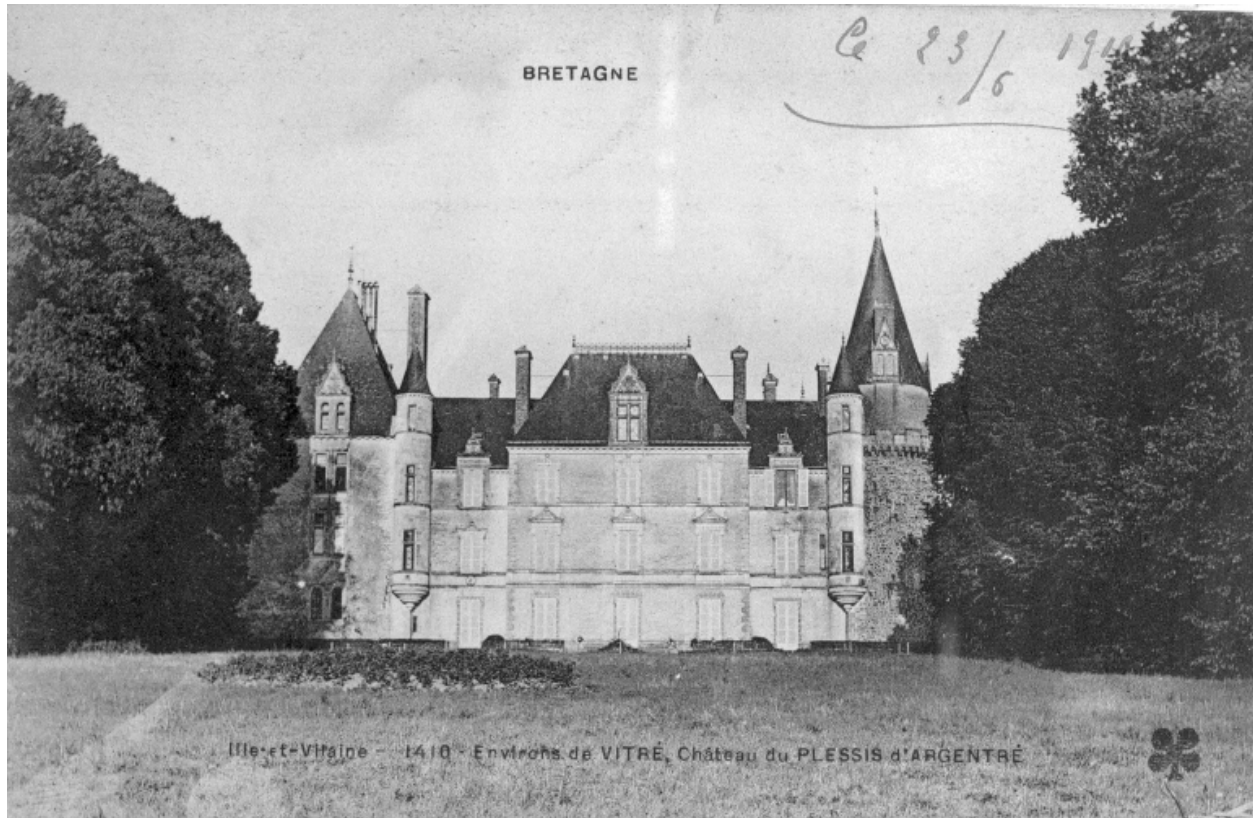
IVR53_19933500032X

Auteur de l'illustration (reproduction) : P. Corbière

Technique de relevé : relevé manuel ;

(c) Inventaire général, ADAGP

reproduction soumise à autorisation du titulaire des droits d'exploitation



Le château au début du 20e siècle ; façade ouest

IVR53_19883500027X

Auteur de l'illustration (reproduction) : Guy Artur, Auteur de l'illustration (reproduction) : Norbert Lambart

Technique de relevé : relevé manuel ;

(c) Inventaire général, ADAGP

reproduction soumise à autorisation du titulaire des droits d'exploitation



Le château depuis l'étang au début du 20e siècle

IVR53_20023518643NUC

Auteur de l'illustration (reproduction) : Malo Pichot

Technique de relevé : relevé manuel ;

(c) Inventaire général, ADAGP

reproduction soumise à autorisation du titulaire des droits d'exploitation



Carte postale ; carrefour du château

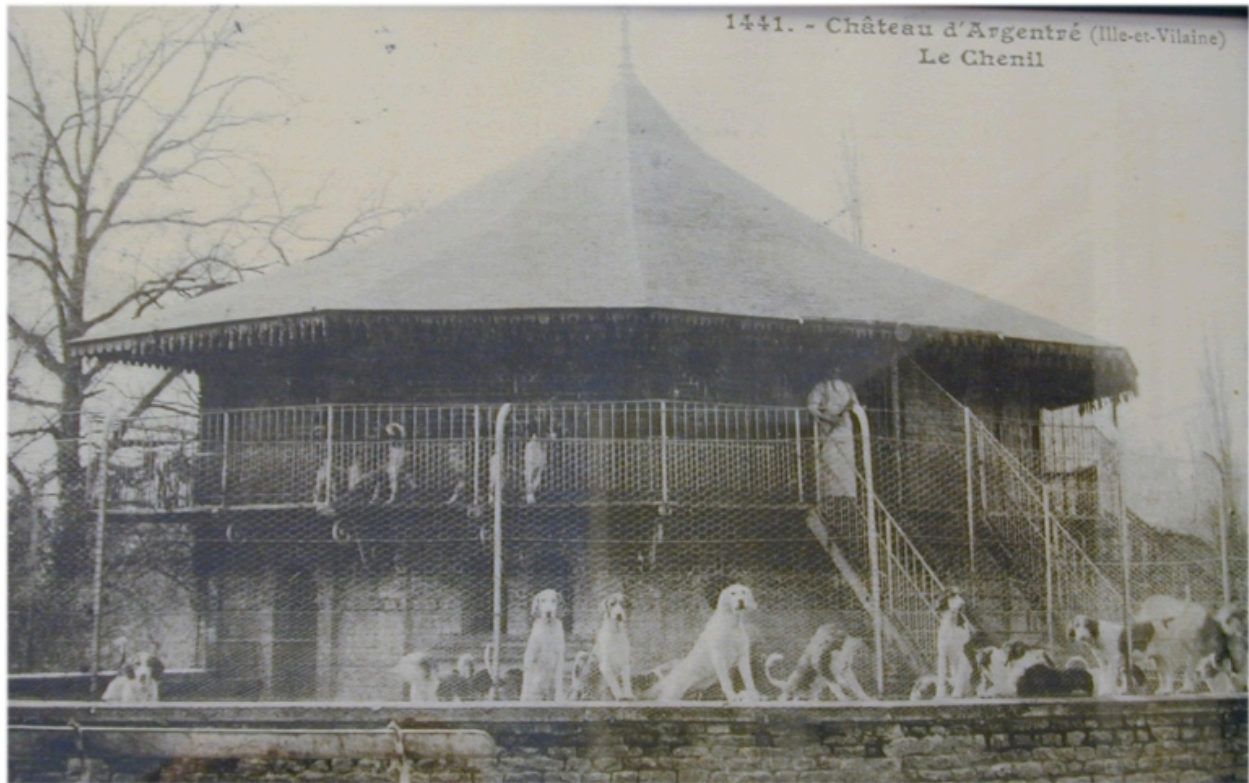
IVR53_20023518645NUC

Auteur de l'illustration (reproduction) : Malo Pichot

Technique de relevé : relevé manuel ;

(c) Inventaire général, ADAGP

reproduction soumise à autorisation du titulaire des droits d'exploitation



Carte postale ; le chenil

IVR53_20023518644NUC

Auteur de l'illustration (reproduction) : Malo Pichot

Technique de relevé : relevé manuel ;

(c) Inventaire général, ADAGP

reproduction soumise à autorisation du titulaire des droits d'exploitation



Vue de situation est

IVR53_20033500931NUCA

Auteur de l'illustration : Guy Artur, Auteur de l'illustration : Norbert Lambart

(c) Inventaire général, ADAGP

reproduction soumise à autorisation du titulaire des droits d'exploitation



Vue générale est

IVR53_20033500930NUCA

Auteur de l'illustration : Guy Artur, Auteur de l'illustration : Norbert Lambart

(c) Inventaire général, ADAGP

reproduction soumise à autorisation du titulaire des droits d'exploitation



Vue générale ouest

IVR53_20033500710NUCA

Auteur de l'illustration : Guy Artur, Auteur de l'illustration : Norbert Lambart

(c) Inventaire général, ADAGP

reproduction soumise à autorisation du titulaire des droits d'exploitation



Vue générale sud

IVR53_20033508157NUCA

Auteur de l'illustration : Claude Quillivic

(c) Inventaire général, ADAGP

reproduction soumise à autorisation du titulaire des droits d'exploitation



Ancien chenil

IVR53_20033508160NUCA

Auteur de l'illustration : Claude Quillivic

(c) Inventaire général, ADAGP

reproduction soumise à autorisation du titulaire des droits d'exploitation



La laverie-fabrique

IVR53_20033508158NUCA

Auteur de l'illustration : Claude Quillivic

(c) Inventaire général, ADAGP

reproduction soumise à autorisation du titulaire des droits d'exploitation



La maison du jardinier

IVR53_20033508159NUCA

Auteur de l'illustration : Claude Quillivic

(c) Inventaire général, ADAGP

reproduction soumise à autorisation du titulaire des droits d'exploitation