

Bretagne, Finistère
La Feuillée
Bourg

Église paroissiale Saint-Jean-Baptiste (La Feuillée)

Références du dossier

Numéro de dossier : IA29003434

Date de l'enquête initiale : 2008

Date(s) de rédaction : 2008

Cadre de l'étude : enquête thématique départementale Inventaire des édifices religieux publics dans le Finistère [1801-1905]

Degré d'étude : étudié

Désignation

Dénomination : église paroissiale

Vocable : saint Jean-Baptiste

Parties constituantes non étudiées : enclos

Compléments de localisation

Milieu d'implantation : en village

Références cadastrales : 1835, F

Historique

La paroisse de La Feuillée est créée au 12^e siècle au détriment de celle de Berrien. Fondée en 1160 par les ducs de Bretagne en faveur de la commanderie des hospitaliers de Saint-Jean de Jérusalem, l'église actuelle s'éleva sur l'emplacement d'un édifice que certains auteurs font partiellement remonter au 13^e siècle. Travaux d'aménagement au 17^e siècle dont peintures murales. L'édifice est représenté, d'une manière schématique, sur un dessin de 1731. Le même document mentionne un grand calvaire (disparu) situé dans le cimetière. Le commandeur fondateur et prééminent avait ses armes et son enfeu dans l'église qui possédait également une chambre forte abritant des objets de valeur. Sur le cadastre de 1835 figure un édifice de plan allongé avec, au sud, un porche et deux bras légèrement saillants ; les élévations ouest, nord et est étaient flanquées de contreforts. L'église est alors entourée du cimetière. Un ossuaire (disparu) s'adossait au mur ouest de l'enclos. L'édifice a été partiellement reconstruit en 1860 d'après le projet de l'architecte morlaisien Jules Boyer, tout en conservant les dimensions, le plan antérieur, le chevet et la nef du 15^e ou du 16^e siècle ; cette campagne affecte surtout la partie occidentale (adjonction d'une tour-clocher de style néogothique), le porche sud (remploi d'éléments anciens) et le rajout de deux chapelles saillantes au nord. Le cimetière a été translaté entre 1911 et 1913.

Période(s) principale(s) : 16^e siècle, 3^e quart 19^e siècle

Période(s) secondaire(s) : 15^e siècle (?)

Dates : 1858 (daté par source), 1860 (daté par source)

Auteur(s) de l'oeuvre : Jules Boyer (architecte, attribution par source)

Description

Édifice de plan rectangulaire. Chevet plat percée d'une baie à réseau ajourée. Porche sud hors-oeuvre couvert d'une voûte d'arêtes. Sacristie nord hors-oeuvre. Chapelle nord abritant des fonds baptismaux. Massif occidental hors-oeuvre : tour carrée, plate-forme délimitée par une balustrade portant la chambre des cloches, flèche en maçonnerie ajourée. Pignons découverts à crossettes sculptées. Nef aveugle à huit travées et bas-côtés, arcades en arc brisé reposant sur des tailloirs plats portés par des colonnettes. Piles de la nef avec marques de tâcheron. Traces de l'emplacement de l'ancien jubé (quatrième travée). Peintures murales sur parois est du chevet. Sol couvert de grandes dalles de schiste.

Éléments descriptifs

Matériau(x) du gros-oeuvre, mise en oeuvre et revêtement : granite ; pierre de taille

Matériau(x) de couverture : ardoise

Plan : plan allongé

Étage(s) ou vaisseau(x) : 3 vaisseaux

Couvrements : lambris de couverture ; voûte d'arêtes

Élévations extérieures : élévation à travées

Type(s) de couverture : flèche en maçonnerie ; toit à longs pans ; noue ; pignon découvert

Typologies et état de conservation

État de conservation : restauré

Décor

Techniques : sculpture

Représentations : armoiries ; animal fantastique ; tête humaine ; buste

Précision sur les représentations :

Armoiries : blasons ecclésiastique (porche) ; buste humain (porche) ; animal fantastique (élévation sud et est) ; tête humaine (chevet, niche crédence).

Statut, intérêt et protection

Même fortement remanié en 1860, l'édifice conserve des éléments importants des 15^e et 16^e siècles. L'architecte Jules Boyer, en optant pour le néogothique, s'inscrit dans une continuité stylistique dont témoigne aussi le clocher inspiré des modèles léonards. Site des Monts d'Arrée (site pluricommunal) : toute la commune est en site inscrit (arrêté du 10 janvier 1966).

Statut de la propriété : propriété de la commune

Références documentaires

Documents d'archive

- A.D. Finistère, 41 H 6. Arpentage de la commanderie des hospitaliers de Saint-Jean de Jérusalem basée à La Feuillée, 1701.
- A.D. Finistère, 41 H 5. Dessin à la plume aquarellé et description des bien de la commanderie des hospitaliers de Saint-Jean de Jérusalem basée à La Feuillée, 1731.
- A.D. Finistère, 3 P 124. Cadastre de 1835, section F. Mercier, préfet, Le Gal, maire, Tacconnet, géomètre en chef.
- A.D. Finistère, 2 0 430. Translation du cimetière (1911-1913) ; agrandissement (1934-1937) : plans de A.Coignat, architecte à Carhaix.
- A.E. Quimper, 8 L XIII, 66-68 (fonds Bigot). Eglise paroissiale, projet de clocher et élévation ouest, Jules Boyer, architecte, 1858.

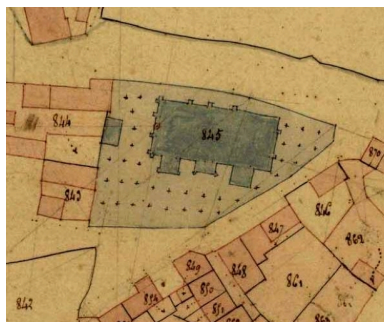
Bibliographie

- COUFFON, René, LE BARS, Alfred. **Diocèse de Quimper et de Léon. Nouveau répertoire des églises et chapelles.** Quimper : Association Diocésaine, 1988, p. 101-102.
- PEYRON, Paul, ABGRALL, Jean-Marie. **La Feuillée.** Notices des paroisses du diocèse de Quimper et de Léon. Dans : *Bulletin de la commission diocésaine d'architecture et d'archéologie*, vol. III, 1910, 443-449.

Annexe 1

20072907241NUCA : Archives départementales du Finistère, 3 P 124.
20072907723NUCA : Archives départementales du Finistère, 41 H 5.
20062907691NUCA : Archives diocésaines de Quimper, 8 L XIII 68.
20062907692NUCA : Archives diocésaines de Quimper, 8 L XIII 66.
20072907747NUCA : Archives départementales du Finistère, 2 O 430.

Illustrations



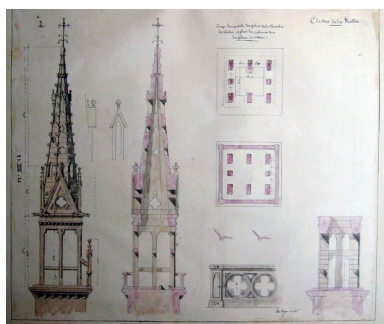
La Feuillée, église paroissiale Saint-Jean-Baptiste : Extrait du cadastre de 1835, section F (A.D. Finistère, 3 P 124)
Repro. Archives départementales du Finistère, Autr. Archives départementales du Finistère
IVR53_20072907241NUCA



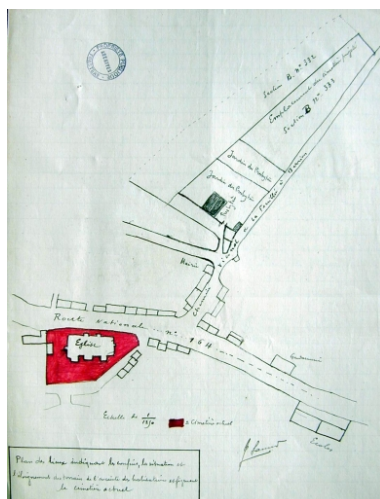
La Feuillée, église paroissiale Saint-Jean-Baptiste : Dessin à la plume aquarellé, 1731 (A. D. Finistère, 41 H 5)
Repro. Archives départementales du Finistère, Autr. Archives départementales du Finistère
IVR53_20072907723NUCA



La Feuillée, église paroissiale Saint-Jean-Baptiste : Elévation ouest. Dessin de l'architecte Jules Boyer, 1858 (A. E. Quimper, 8 L XIII 68)
Repro. Christel Douard, Autr. Archives de l'Evêché de Quimper
IVR53_20062907691NUCA



La Feuillée, église paroissiale Saint-Jean-Baptiste : Clocher. Dessins de l'architecte Jules Boyer, 1858 (A. E. Quimper, 8 L XIII 66)
Repro. Christel Douard, Autr. Archives de l'Evêché de Quimper
IVR53_20062907692NUCA



La Feuillée, église paroissiale Saint-Jean-Baptiste : Translation du cimetière, plan des lieux, cimetière actuel et emplacement projeté, 1911 (A.D. Finistère, 2 O 430)



La Feuillée, église paroissiale Saint-Jean-Baptiste : Vue de l'église. Carte postale du début du 20e

Repro. Archives départementales
du Finistère, Autr. Archives
départementales du Finistère
IVR53_20072907747NUCA



La Feuillée, église paroissiale
Saint-Jean-Baptiste : Vue
générale ouest (état en 1969)
Phot. Auteur inconnu
IVR53_19692905101NUC



La Feuillée, église paroissiale
Saint-Jean-Baptiste :
Elévation sud (état en 1969)
Phot. Auteur inconnu
IVR53_19692905102NUC

siècle (collection particulière
Michel Penven - association
'sur les traces de Joncourt')
Repro. Florent Maillard
IVR53_20072907718NUC



La Feuillée, église paroissiale
Saint-Jean-Baptiste : Vue
générale sud (état en 2006)
Phot. Bernard Bègne
IVR53_20062900140NUCA



La Feuillée, église paroissiale
Saint-Jean-Baptiste : La Feuillée,
église paroissiale Saint-Jean-
Baptiste : Elévation sud (état en 2006)
Phot. Bernard Bègne
IVR53_20062900141NUCA



La Feuillée, église paroissiale
Saint-Jean-Baptiste :
Porche sud (état en 2006)
Phot. Bernard Bègne
IVR53_20062900144NUCA



La Feuillée, église paroissiale Saint-
Jean-Baptiste : Porche sud, détail
Phot. Bernard Bègne
IVR53_20062900142NUCA



La Feuillée, église paroissiale
Saint-Jean-Baptiste :
Porche sud, détail sculpté
Phot. Bernard Bègne
IVR53_20062900143NUCA



La Feuillée, église paroissiale Saint-
Jean-Baptiste : Vue générale est
Phot. Bernard Bègne
IVR53_20062900139NUCA



La Feuillée, église paroissiale
Saint-Jean-Baptiste :
Intérieur, vue axiale est
Phot. Bernard Bègne
IVR53_20062900131NUCA



La Feuillée, église paroissiale
Saint-Jean-Baptiste :
Intérieur, nef et bas-côté sud
Phot. Bernard Bègne
IVR53_20062900132NUCA



La Feuillée, église paroissiale
Saint-Jean-Baptiste :
Intérieur, nef et bas-côté nord
Phot. Bernard Bègne
IVR53_20062900134NUCA



La Feuillée, église paroissiale Saint-
Jean-Baptiste : Intérieur, bas-
côté nord, porte de la sacristie
Phot. Bernard Bègne
IVR53_20062900136NUCA



La Feuillée, église paroissiale Saint-
Jean-Baptiste : Intérieur, chevet,
niche crédence avec tête sculptée
Phot. Bernard Bègne
IVR53_20062900135NUCA

Dossiers liés

Dossiers de synthèse :

Les édifices religieux publics dans le Finistère (1801-1905) : inventaire et diagnostic (IA29003431)

Oeuvre(s) contenue(s) :

Auteur(s) du dossier : Christel Douard, Florent Maillard

Copyright(s) : (c) Région Bretagne ; (c) Conseil général du Finistère



La Feuillée, église paroissiale Saint-Jean-Baptiste : Extrait du cadastre de 1835, section F (A.D. Finistère , 3 P 124)

IVR53_20072907241NUCA

Auteur de l'illustration (reproduction) : Archives départementales du Finistère

Auteur du document reproduit : Archives départementales du Finistère

(c) Région Bretagne

reproduction soumise à autorisation du titulaire des droits d'exploitation



La Feuillée, église paroissiale Saint-Jean-Baptiste : Dessin à la plume aquarellé, 1731 (A. D. Finistère, 41 H 5)

IVR53_20072907723NUCA

Auteur de l'illustration (reproduction) : Archives départementales du Finistère

Auteur du document reproduit : Archives départementales du Finistère

(c) Région Bretagne

reproduction soumise à autorisation du titulaire des droits d'exploitation



La Feuillée, église paroissiale Saint-Jean-Baptiste : Elévation ouest. Dessin de l'architecte Jules Boyer, 1858 (A. E. Quimper, 8 L XIII 68)

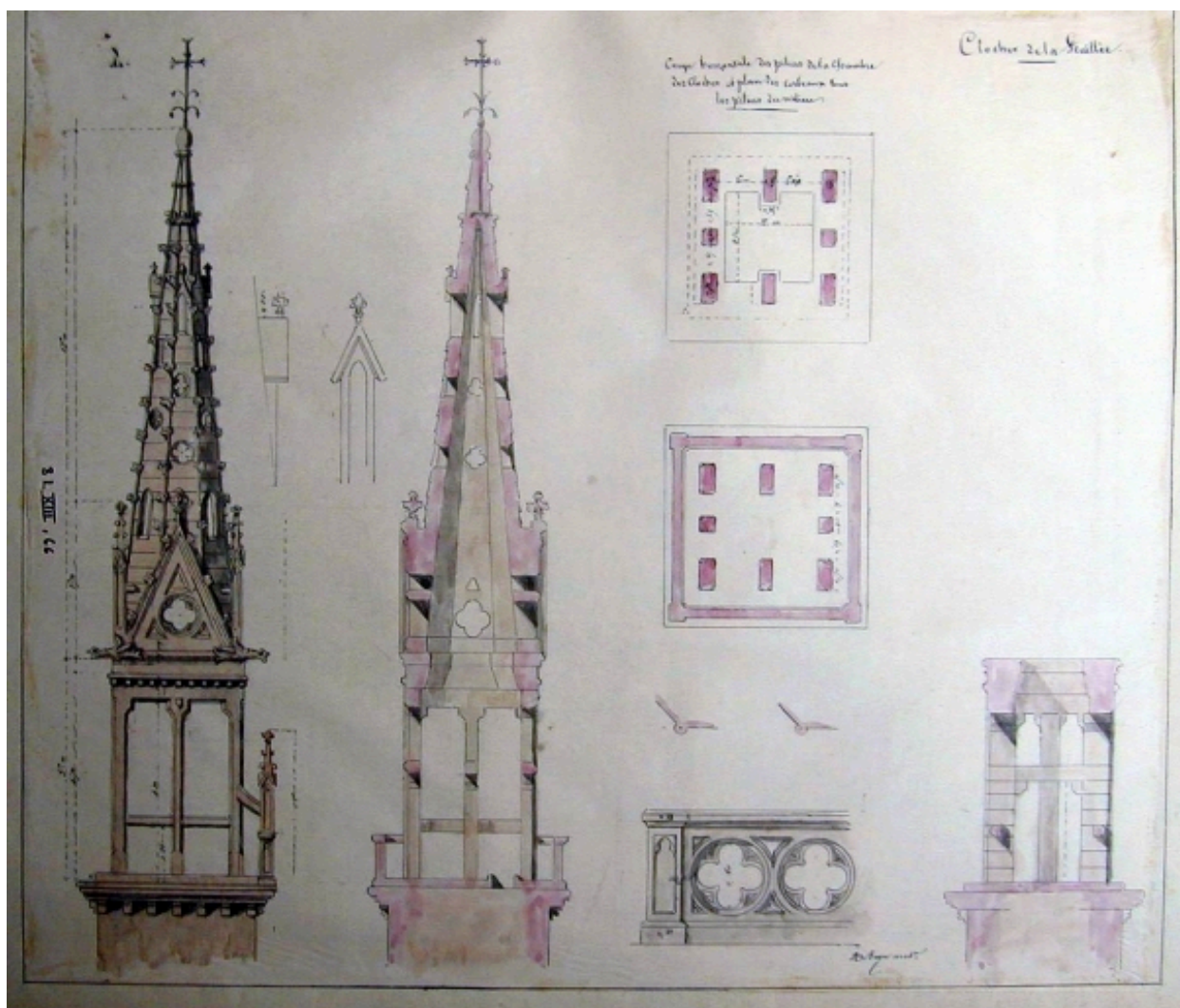
IVR53_20062907691NUCA

Auteur de l'illustration (reproduction) : Christel Douard

Auteur du document reproduit : Archives de l'Evêché de Quimper

(c) Inventaire général, ADAGP

reproduction soumise à autorisation du titulaire des droits d'exploitation



La Feuillée, église paroissiale Saint-Jean-Baptiste : Clocher. Dessins de l'architecte Jules Boyer, 1858 (A. E. Quimper, 8 L XIII 66)

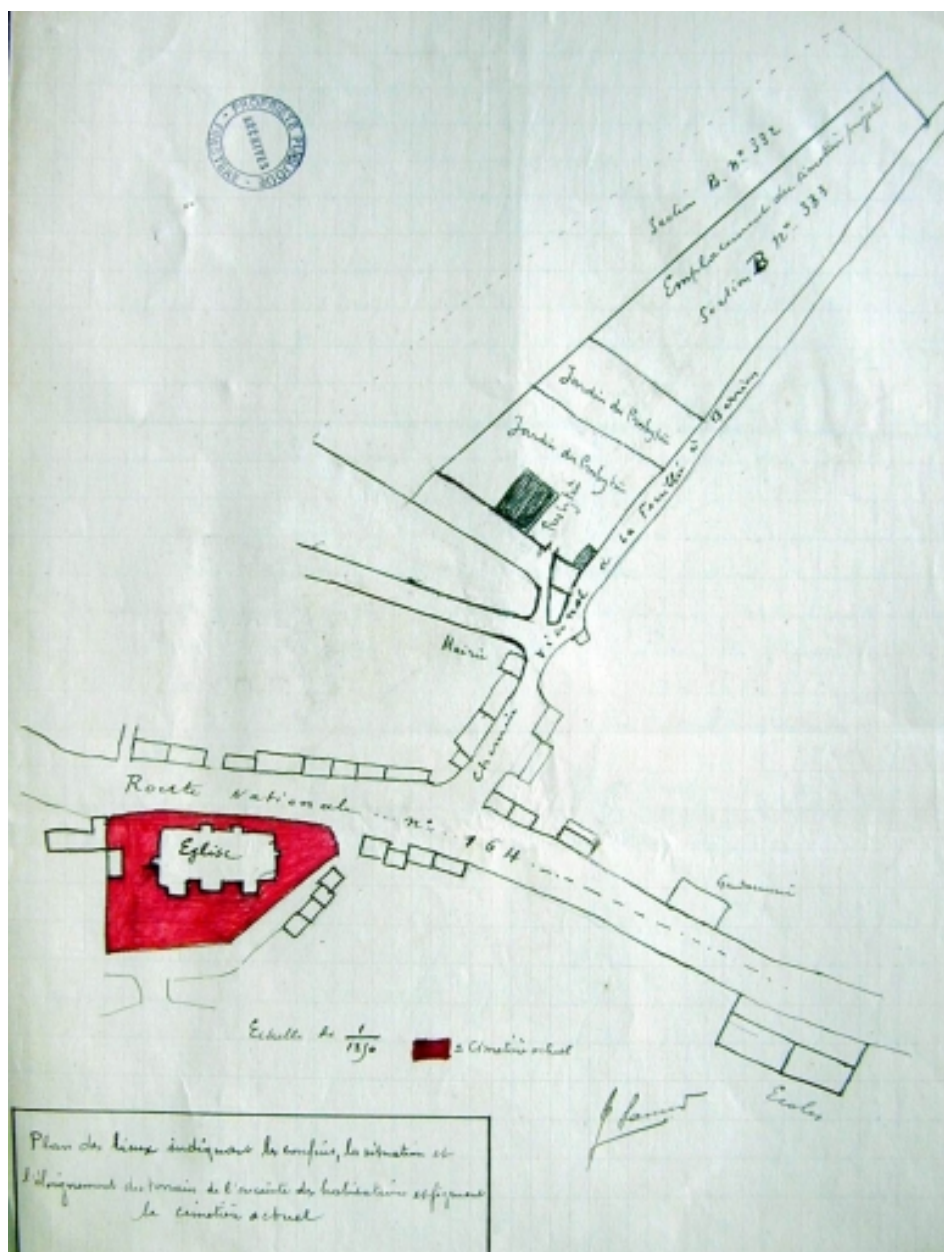
IVR53_20062907692NUCA

Auteur de l'illustration (reproduction) : Christel Douard

Auteur du document reproduit : Archives de l'Evêché de Quimper

(c) Inventaire général, ADAGP

reproduction soumise à autorisation du titulaire des droits d'exploitation



La Feuillée, église paroissiale Saint-Jean-Baptiste : Translation du cimetière, plan des lieux, cimetière actuel et emplacement projeté, 1911 (A.D. Finistère, 2 O 430)

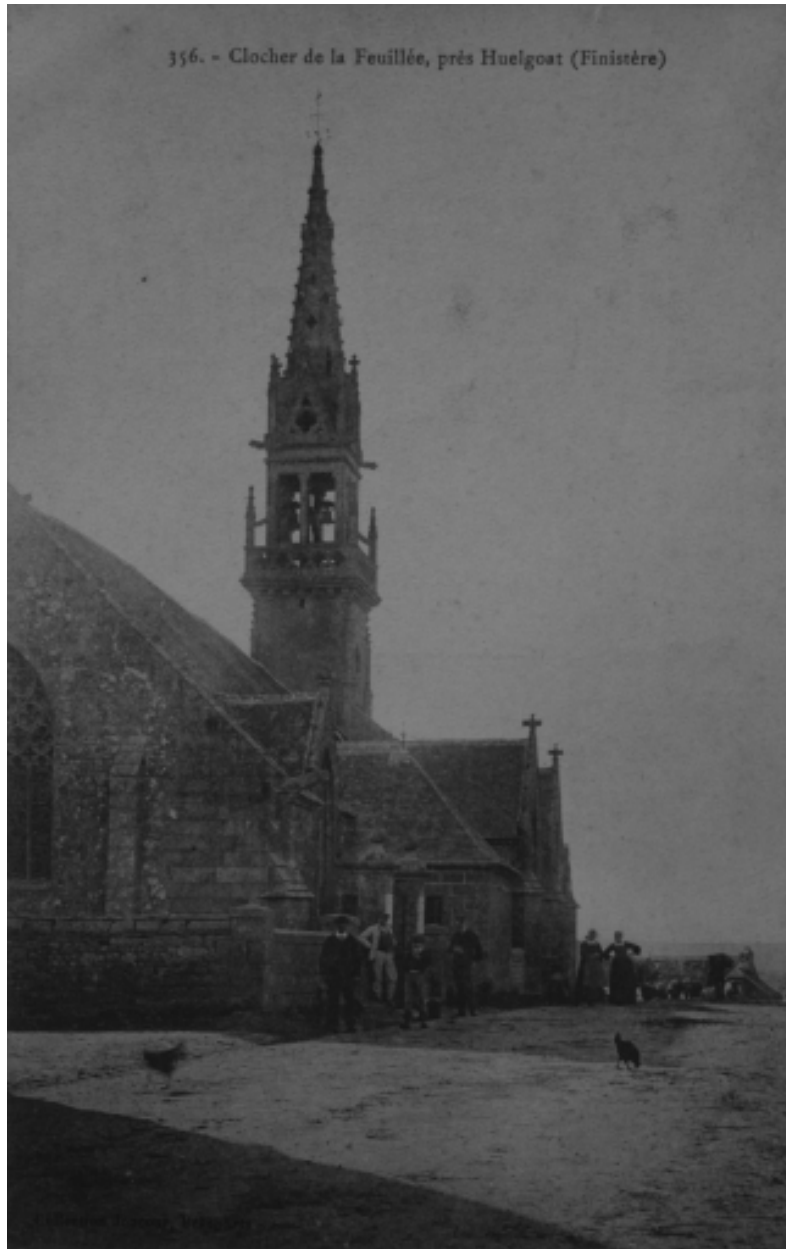
IVR53_20072907747NUCA

Auteur de l'illustration (reproduction) : Archives départementales du Finistère

Auteur du document reproduit : Archives départementales du Finistère

(c) Région Bretagne

reproduction soumise à autorisation du titulaire des droits d'exploitation



La Feuillée, église paroissiale Saint-Jean-Baptiste : Vue de l'église. Carte postale du début du 20e siècle (collection particulière Michel Penven - association 'sur les traces de Joncourt')

IVR53_20072907718NUC

Auteur de l'illustration (reproduction) : Florent Maillard

(c) Région Bretagne

reproduction soumise à autorisation du titulaire des droits d'exploitation



La Feuillée, église paroissiale Saint-Jean-Baptiste : Vue générale ouest (état en 1969)

IVR53_19692905101NUC

Auteur de l'illustration : Auteur inconnu

(c) Inventaire général, ADAGP

reproduction soumise à autorisation du titulaire des droits d'exploitation



La Feuillée, église paroissiale Saint-Jean-Baptiste : Elévation sud (état en 1969)

IVR53_19692905102NUC

Auteur de l'illustration : Auteur inconnu

(c) Inventaire général, ADAGP

reproduction soumise à autorisation du titulaire des droits d'exploitation



La Feuillée, église paroissiale Saint-Jean-Baptiste : Vue générale sud (état en 2006)

IVR53_20062900140NUCA

Auteur de l'illustration : Bernard Bègne

(c) Inventaire général, ADAGP

reproduction soumise à autorisation du titulaire des droits d'exploitation



La Feuillée, église paroissiale Saint-Jean-Baptiste : La Feuillée, église paroissiale Saint-Jean-Baptiste : Elévation sud (état en 2006)

IVR53_20062900141NUCA

Auteur de l'illustration : Bernard Bègne

(c) Inventaire général, ADAGP

reproduction soumise à autorisation du titulaire des droits d'exploitation



La Feuillée, église paroissiale Saint-Jean-Baptiste : Porche sud (état en 2006)

IVR53_20062900144NUCA

Auteur de l'illustration : Bernard Bègne

(c) Inventaire général, ADAGP

reproduction soumise à autorisation du titulaire des droits d'exploitation



La Feuillée, église paroissiale Saint-Jean-Baptiste : Porche sud, détail

IVR53_20062900142NUCA

Auteur de l'illustration : Bernard Bègne

(c) Inventaire général, ADAGP

reproduction soumise à autorisation du titulaire des droits d'exploitation



La Feuillée, église paroissiale Saint-Jean-Baptiste : Porche sud, détail sculpté

IVR53_20062900143NUCA

Auteur de l'illustration : Bernard Bègne

(c) Inventaire général, ADAGP

reproduction soumise à autorisation du titulaire des droits d'exploitation



La Feuillée, église paroissiale Saint-Jean-Baptiste : Vue générale est

IVR53_20062900139NUCA

Auteur de l'illustration : Bernard Bègne

(c) Inventaire général, ADAGP

reproduction soumise à autorisation du titulaire des droits d'exploitation



La Feuillée, église paroissiale Saint-Jean-Baptiste : Intérieur, vue axiale est

IVR53_20062900131NUCA

Auteur de l'illustration : Bernard Bègne

(c) Inventaire général, ADAGP

reproduction soumise à autorisation du titulaire des droits d'exploitation



La Feuillée, église paroissiale Saint-Jean-Baptiste : Intérieur, nef et bas-côté sud

IVR53_20062900132NUCA

Auteur de l'illustration : Bernard Bègne

(c) Inventaire général, ADAGP

reproduction soumise à autorisation du titulaire des droits d'exploitation



La Feuillée, église paroissiale Saint-Jean-Baptiste : Intérieur, nef et bas-côté nord

IVR53_20062900134NUCA

Auteur de l'illustration : Bernard Bègne

(c) Inventaire général, ADAGP

reproduction soumise à autorisation du titulaire des droits d'exploitation



La Feuillée, église paroissiale Saint-Jean-Baptiste : Intérieur, bas-côté nord, porte de la sacristie

IVR53_20062900136NUCA

Auteur de l'illustration : Bernard Bègne

(c) Inventaire général, ADAGP

reproduction soumise à autorisation du titulaire des droits d'exploitation



La Feuillée, église paroissiale Saint-Jean-Baptiste : Intérieur, chevet, niche crédence avec tête sculptée

IVR53_20062900135NUCA

Auteur de l'illustration : Bernard Bègne

(c) Inventaire général, ADAGP

reproduction soumise à autorisation du titulaire des droits d'exploitation