

Bretagne, Ille-et-Vilaine
Saint-Malo
Rotheneuf

Eglise paroissiale Saint-Michel, Rotheneuf (Saint-Malo)

Références du dossier

Numéro de dossier : IA00130946

Date de l'enquête initiale : 1994

Date(s) de rédaction : 1994

Cadre de l'étude : enquête thématique départementale Inventaire des églises et chapelles d'Ille-et-Vilaine

Degré d'étude : étudié

Désignation

Dénomination : église paroissiale

Vocable : Saint-Michel

Compléments de localisation

Milieu d'implantation : en écart

Références cadastrales : 1982, N, 74

Historique

Eglise construite en 1869 (daté par travaux historiques), par Eugène Hawke (plans datés 1867) et achevée en 1958 (daté par tradition orale) par la construction du clocher. Les verrières sont signées des maîtres verriers Lecomte et Colin en 1885 et Jean Clamens en 1897.

Période(s) principale(s) : 3e quart 19e siècle, 3e quart 20e siècle

Dates : 1869 (daté par travaux historiques), 1958 (daté par tradition orale)

Auteur(s) de l'oeuvre : Eugène Hawke (architecte, attribution par travaux historiques)

Description

Plan en croix latine, voûte d'ogives, clocher latéral, chevet à pans coupés.

Éléments descriptifs

Matériau(x) du gros-oeuvre, mise en oeuvre et revêtement : granite ; moellon ; pierre de taille ; appareil mixte

Matériau(x) de couverture : ardoise

Plan : plan en croix latine

Étage(s) ou vaisseau(x) : 1 vaisseau

Couvrements : voûte d'ogives

Type(s) de couverture : toit à longs pans ; toit conique ; croupe ; noue ; pignon découvert

Escaliers :

Typologies et état de conservation

Typologies : chevet à pans coupés ; clocher latéral

Décor

Techniques : sculpture, vitrail

Représentations : feuille ; saint

Précision sur les représentations :

Sujet : saint Colomban, saint Enogat, saint Brendan, saint Louis, saint Lunaire, Christ, sainte Cécile, saint Aaron, saint Malo, saint Suliac, support : chapiteaux ; support : verrières, feuilles, crochets.

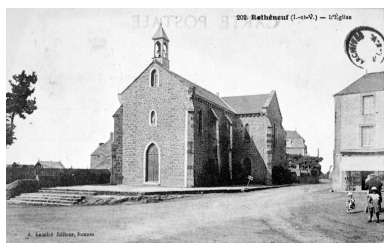
Statut, intérêt et protection

Statut de la propriété : propriété publique

Annexe 1

19933500974X : AD, Ile-et-Vilaine, 6Fi.

Illustrations



Elévation Ouest : vue générale
(Carte postale ancienne, AD35 : 6Fi)
Phot. Guy Artur, Phot.
Norbert Lambart
IVR53_19933500974X



Elévation Ouest : vue générale
Phot. Bernard Bègne, Phot. M. Loyon
IVR53_19923500833X

Dossiers liés

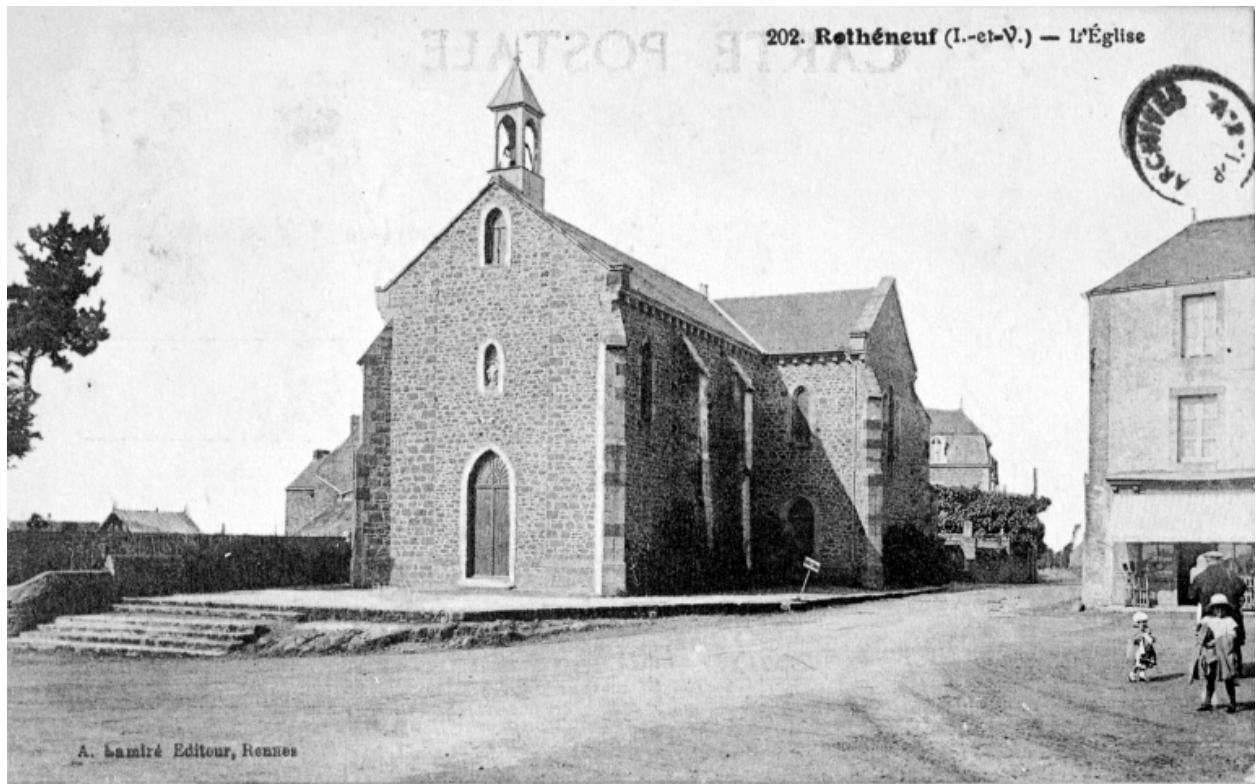
Dossiers de synthèse :

Les églises et chapelles d'Ile-et-Vilaine (IA00131084)

Oeuvre(s) contenue(s) :

Auteur(s) du dossier : Véronique Orain

Copyright(s) : (c) Inventaire général ; (c) Conseil général d'Ile-et-Vilaine



Elévation Ouest : vue générale (Carte postale ancienne, AD35 : 6Fi)

IVR53_19933500974X

Auteur de l'illustration : Guy Artur, Auteur de l'illustration : Norbert Lambart

(c) Inventaire général, ADAGP

reproduction soumise à autorisation du titulaire des droits d'exploitation



Elévation Ouest : vue générale

IVR53_19923500833X

Auteur de l'illustration : Bernard Bègne, Auteur de l'illustration : M. Loyon

(c) Inventaire général, ADAGP

reproduction soumise à autorisation du titulaire des droits d'exploitation