

Bretagne, Morbihan
Grand-Champ
le Rest

Château, le Rest (Grand-Champ)

Références du dossier

Numéro de dossier : IA00009382

Date de l'enquête initiale : 1980

Date(s) de rédaction : 1981, 2004

Cadre de l'étude : inventaire topographique , enquête thématique régionale Inventaire des châteaux du 19e siècle en Bretagne

Degré d'étude : étudié

Désignation

Dénomination : château

Parties constituantes non étudiées : communs, chapelle, colombier, parc

Compléments de localisation

Milieu d'implantation : isolé

Références cadastrales : 1952, H2, 212

Historique

Château 2e moitié 19e siècle. Chapelle en ruine 17e siècle, remaniée au 19e siècle. Blason non identifié, sauf armes des Chohan.

Période(s) principale(s) : 17e siècle (?), 2e moitié 19e siècle

Description

Edifice de plan rectangulaire comportant un avant-corps légèrement saillant au centre de la façade principale aspecté au sud. Les travées de fenêtres sont enduite et séparées par des ressauts en pierre de taille, comme les encadrements de baies, les bandeaux horizontaux, la corniche, l'avant-corps central, les lucarnes à gâbles. Communs à l'est, chapelle et ancien colombier au sud.

Éléments descriptifs

Matériau(x) du gros-oeuvre, mise en oeuvre et revêtement : tufeau ; granite ; enduit partiel ; pierre de taille ; moellon

Matériau(x) de couverture : ardoise

Étage(s) ou vaisseau(x) : 1 étage carré, étage de comble, sous-sol, en rez-de-chaussée surélevé

Élévations extérieures : élévation ordonnancée

Type(s) de couverture : toit à longs pans ; croupe ; noue

Escaliers : escalier de distribution extérieur : escalier droit ; escalier dans-oeuvre : escalier tournant à retours avec jour

Typologies et état de conservation

Typologies : reconstruction (?). Eclectique

Décor

Techniques : sculpture

Représentations : armoiries

Précision sur les représentations :

Blason mi parti non identifié sauf Chochan (écartelé au 1er quart et 4e quart du 2e parti).

Statut, intérêt et protection

Statut de la propriété : propriété privée

Références documentaires

Documents figurés

- 42.- Environs de Vannes.- GRAND-CHAMP.- Le Château du Reste. Collection David, Vannes. Cliché Le Merle (A.D.35, 6 Fi Grand-Champ).

Annexe 1

Etude d'inventaire sur le canton de Grand-Champ, 1980-1981 :

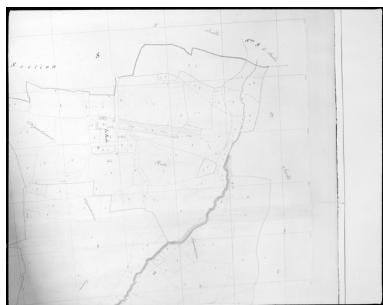
Lien [PDF](#)

Annexe 2

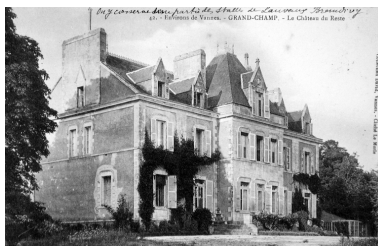
Archives départementales

20045606207NUCB : Archives départementales d'Ille-et-Vilaine, 6 Fi Grand-Champ.

Illustrations



Extrait cadastral de 1850.
Repro. Norbert Lambart
IVR53_19805600456X



Vue générale (carte postale)
Phot. Elise Lauranceau
IVR53_20045606207NUCB



Élévation postérieure.
Phot. Norbert Lambart
IVR53_19805600622X



Élévation antérieure.
Phot. Norbert Lambart
IVR53_19805600621X



Chapelle : porte :
élévation latérale gauche.



Chapelle : élévation
antérieure, illisible.
Phot. Norbert Lambart
IVR53_19805600619X

Phot. Norbert Lambart
IVR53_19805600620X



Chapelle : élévation
intérieure nord : écu.
Phot. Norbert Lambart
IVR53_19805600618X



Chapelle : chevet : culot sculpté.
Phot. Norbert Lambart
IVR53_19805600617X



Chapelle : vue intérieure.
Phot. Norbert Lambart
IVR53_19805600616X



Chapelle : vue générale prise du nord.
Phot. Norbert Lambart
IVR53_19805600615X

Dossiers liés

Dossiers de synthèse :

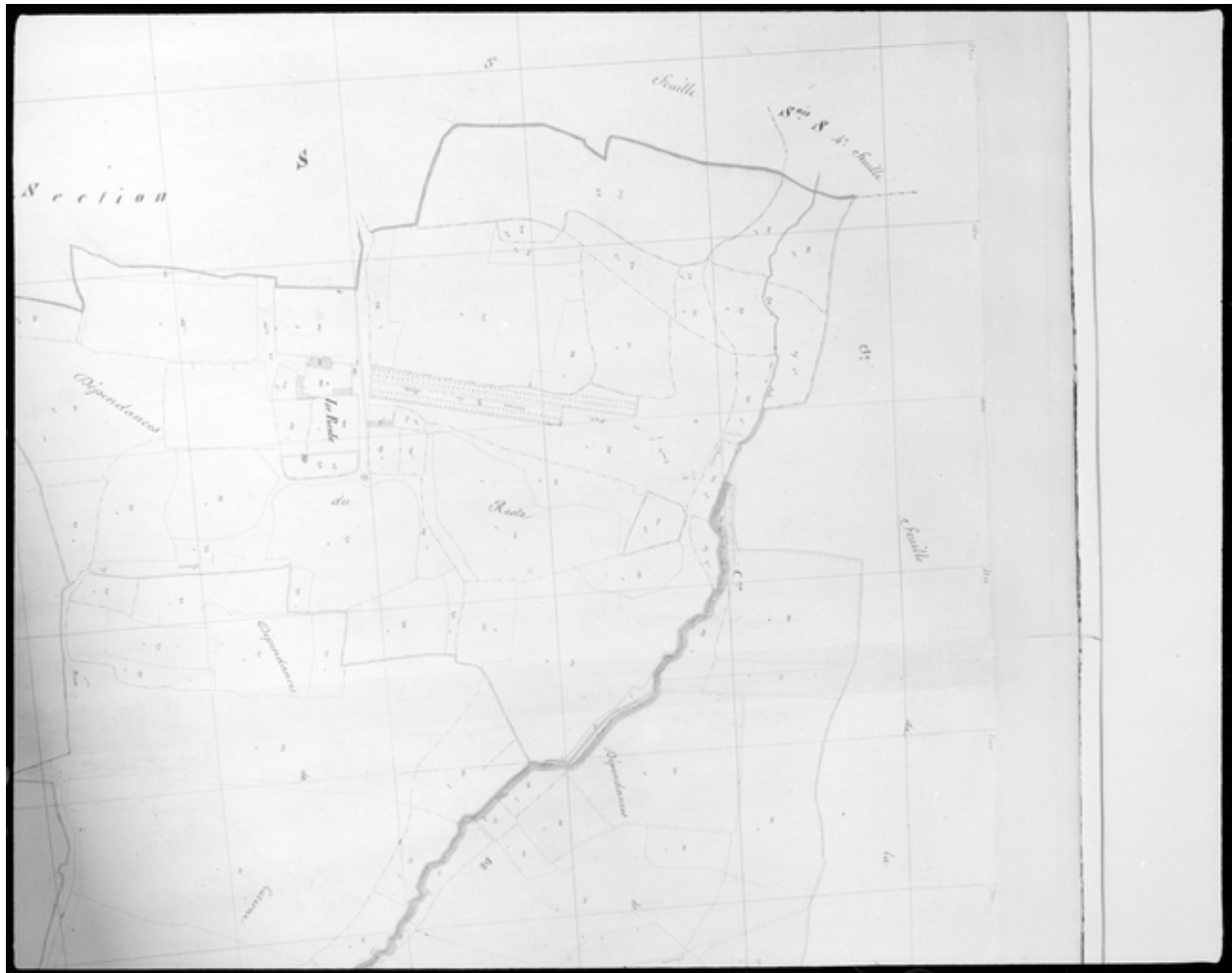
Les châteaux du 19^e siècle en Bretagne (IA35046224)

Présentation de la commune de Grand-Champ (IA56006484) Bretagne, Morbihan, Grand-Champ

Oeuvre(s) contenue(s) :

Auteur(s) du dossier : Catherine Toscer, Elise Lauranceau

Copyright(s) : (c) Inventaire général



Extrait cadastral de 1850.

IVR53_19805600456X

Auteur de l'illustration (reproduction) : Norbert Lambart

Technique de relevé : relevé manuel ;

(c) Inventaire général, ADAGP

reproduction soumise à autorisation du titulaire des droits d'exploitation



Vue générale (carte postale)

IVR53_20045606207NUCB

Auteur de l'illustration : Elise Lauranceau

(c) Inventaire général, ADAGP

reproduction soumise à autorisation du titulaire des droits d'exploitation



Elévation postérieure.

IVR53_19805600622X

Auteur de l'illustration : Norbert Lambart

(c) Inventaire général, ADAGP

reproduction soumise à autorisation du titulaire des droits d'exploitation



Elévation antérieure.

IVR53_19805600621X

Auteur de l'illustration : Norbert Lambart

(c) Inventaire général, ADAGP

reproduction soumise à autorisation du titulaire des droits d'exploitation



Chapelle : porte : élévation latérale gauche.

IVR53_19805600620X

Auteur de l'illustration : Norbert Lambart

(c) Inventaire général, ADAGP

reproduction soumise à autorisation du titulaire des droits d'exploitation



Chapelle : élévation antérieure, illisible.

IVR53_19805600619X

Auteur de l'illustration : Norbert Lambart

(c) Inventaire général, ADAGP

reproduction soumise à autorisation du titulaire des droits d'exploitation



Chapelle : élévation intérieure nord : écu.

IVR53_19805600618X

Auteur de l'illustration : Norbert Lambart

(c) Inventaire général, ADAGP

reproduction soumise à autorisation du titulaire des droits d'exploitation



Chapelle : chevet : culot sculpté.

IVR53_19805600617X

Auteur de l'illustration : Norbert Lambart

(c) Inventaire général, ADAGP

reproduction soumise à autorisation du titulaire des droits d'exploitation



Chapelle : vue intérieure.

IVR53_19805600616X

Auteur de l'illustration : Norbert Lambart

(c) Inventaire général, ADAGP

reproduction soumise à autorisation du titulaire des droits d'exploitation



Chapelle : vue générale prise du nord.

IVR53_19805600615X

Auteur de l'illustration : Norbert Lambart

(c) Inventaire général, ADAGP

reproduction soumise à autorisation du titulaire des droits d'exploitation