

Schéma de classement des dossiers électroniques de l'écart de Morgat

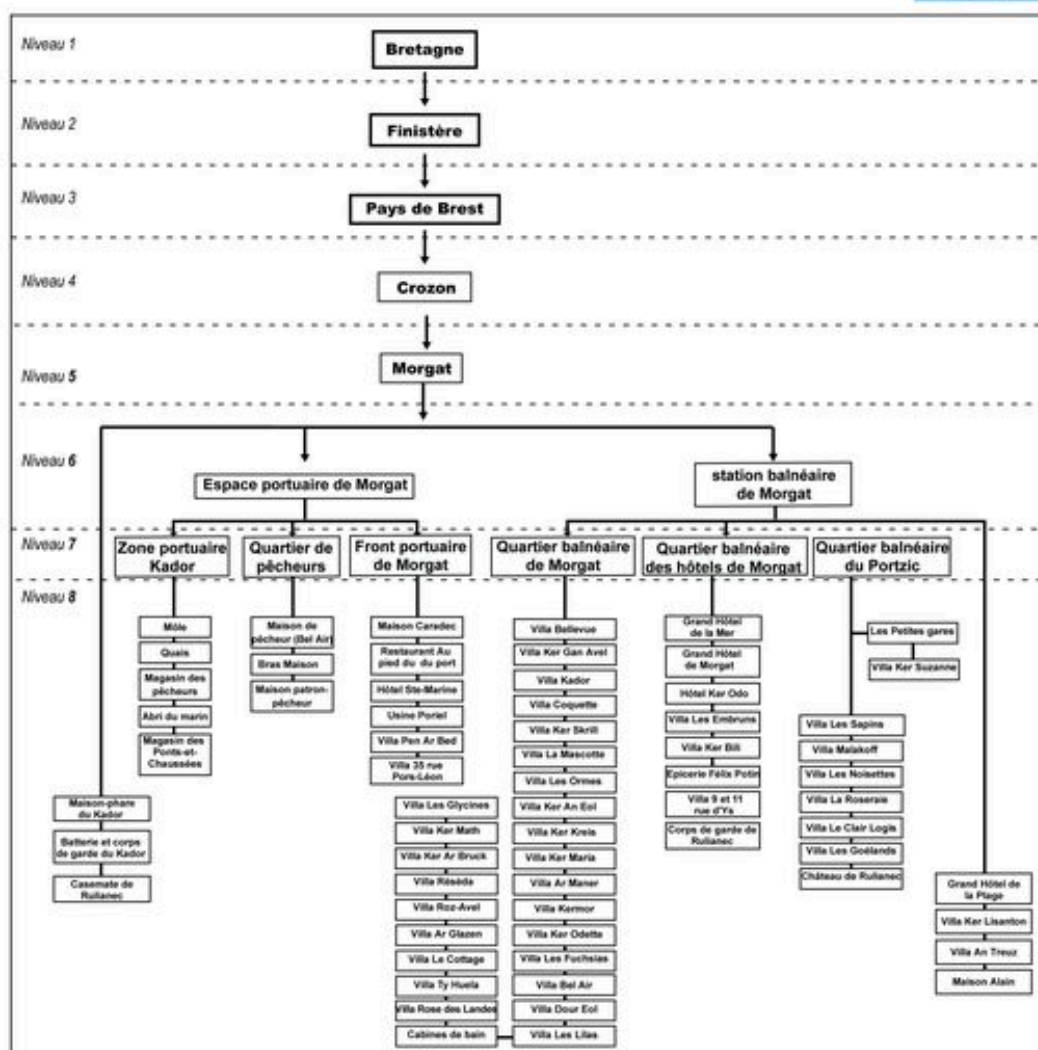


Schéma de classement de dossiers électroniques de la station balnéaire de Morgat (voir annexe 2)

IVR53_20072908830NUC

Auteur de l'illustration : Johan Vincent

Technique de relevé : relevé manuel ;

(c) Laboratoire GÉOMER, UMR LETG 6554 - CNRS

reproduction soumise à autorisation du titulaire des droits d'exploitation